



## INFORMACION Y CONTROL DE PUBLICACIONES, S.A.

Velázquez, 46, 1º Drcha - Tel. 91 435 00 32 Fax 91 435 96 05 - 28001 - MADRID  
 Entença, 218 Entr. 7 - Tel 93 439 24 18 Fax 93 419 25 34 - 08029 - BARCELONA

**Título:** HENARESALDIA.COM  
**URL Primaria:** http://henaresaldia.com  
**Editor:** Editores del Henares Información y Publicaciones, S.L.  
**Domicilio:** Avda. Barcelona, 34 5ª A  
**Ciudad:** 19005 GUADALAJARA  
**Teléfono:** 949234027  
**Fax:**  
**E-mail:**  
**Clasificación:** Noticias e Información  
**Sub-Clasificación:** Noticias globales y actualidad

**Henares**  
al día

### 1. Cifras totales y promedios (Nacional e Internacional)

MES - AÑO	NAVEGADORES UNICOS	VISITAS	PAGINAS
Febrero - 2020	14.992	17.085	22.185
<b>PROMEDIO DIARIO</b>	<b>559</b>	<b>589</b>	<b>765</b>
<b>PROMEDIO LUNES-VIERNES</b>	559	590	770
<b>PROMEDIO SABADO-DOMINGO</b>	561	588	753
<b>PAGINAS / VISITAS</b>	1,30		
<b>DURACION MEDIA VISITAS</b>	0:00:42		
<b>DURACION MEDIA PAGINAS</b>	0:02:19		

### 2. Secciones (Nacional e Internacional)

	PAGINAS	%
<b>HOME</b>	995	4.49 %
<b>RESTO</b>	21.190	95.51 %

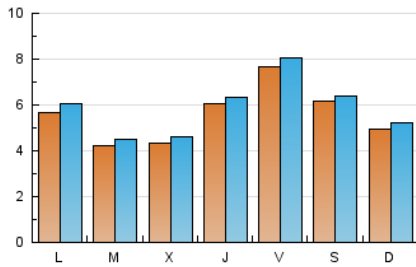
### 3. Por día del mes (Nacional e Internacional)

Día	N. únicos	Visitas	Páginas	Día	N. únicos	Visitas	Páginas	Día	N. únicos	Visitas	Páginas
1	438	462	706	11	741	790	975	21	1.379	1.437	1.843
2	432	460	633	12	700	742	964	22	811	831	1.002
3	520	553	748	13	724	759	987	23	11	17	18
4	435	460	646	14	586	611	815	24	9	10	10
5	483	509	659	15	372	389	488	25	7	8	8
6	445	468	613	16	435	456	643	26	3	4	4
7	216	234	290	17	558	596	849	27	520	533	681
8	753	792	990	18	506	537	732	28	889	931	1.187
9	1.105	1.163	1.414	19	554	588	766	29	695	724	886
10	1.169	1.253	1.586	20	728	768	1.042				

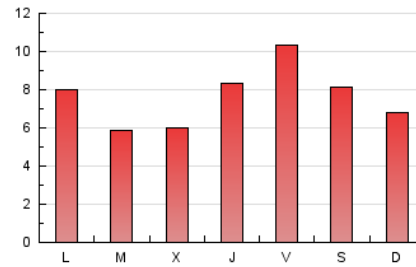
#### 4. Gráficas (Nacional e Internacional)

##### 4.1 Por día de la semana (promedio)

N. únicos / Visitas (x 100)



Páginas (x 100)

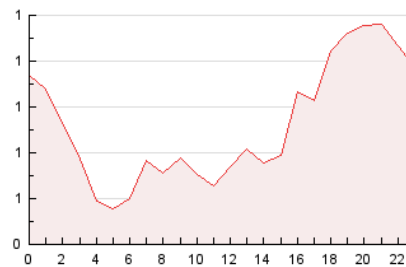


##### 4.2 Por franja horaria (promedio)

Visitas (x 1000)

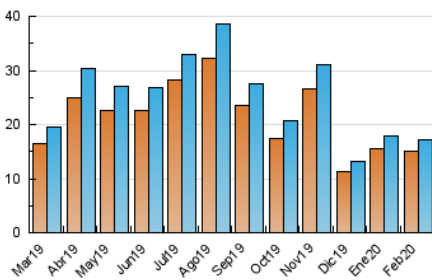


Páginas (x 1000)

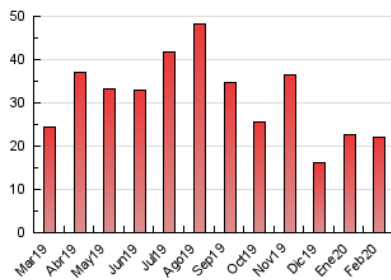


##### 4.3 Por meses

N. únicos / Visitas (x 1000)



Páginas (x 1000)





## INFORMACION Y CONTROL DE PUBLICACIONES, S.A.

Velázquez, 46, 1º Drcha - Tel. 91 435 00 32 Fax 91 435 96 05 - 28001 - MADRID  
Entença, 218 Entr. 7 - Tel 93 439 24 18 Fax 93 419 25 34 - 08029 - BARCELONA

### Anexo - Tráfico Nacional

**Título:** HENARESALDIA.COM  
**URL Primaria:** http://henaresaldia.com  
**Editor:** Editores del Henares Información y Publicaciones, S.L.  
**Domicilio:** Avda. Barcelona, 34 5ª A  
**Ciudad:** 19005 GUADALAJARA  
**Teléfono:** 949234027  
**Fax:**  
**E-mail:**  
**Clasificación:** Noticias e Información  
**Sub-Clasificación:** Noticias globales y actualidad

**Henares**  
al día

#### 1. Cifras totales y promedios (Nacional)

MES - AÑO	NAVEGADORES UNICOS	VISITAS	PAGINAS
Febrero - 2020	8.168	9.581	12.783
<b>PROMEDIO DIARIO</b>	<b>312</b>	<b>330</b>	<b>441</b>
<b>PROMEDIO LUNES-VIERNES</b>	<b>301</b>	<b>320</b>	<b>433</b>
<b>PROMEDIO SABADO-DOMINGO</b>	<b>336</b>	<b>354</b>	<b>458</b>
<b>PAGINAS / VISITAS</b>	<b>1,33</b>		
<b>DURACION MEDIA VISITAS</b>	<b>0:00:50</b>		
<b>DURACION MEDIA PAGINAS</b>	<b>0:02:29</b>		

#### 2. Secciones (Nacional)

	PAGINAS	%
<b>HOME</b>	874	6.84 %
<b>RESTO</b>	11.909	93.16 %

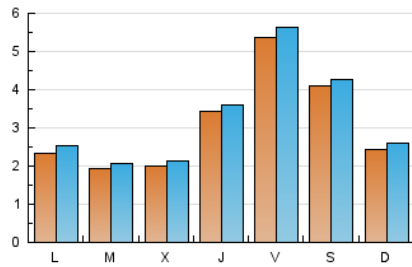
#### 3. Por día del mes (Nacional)

Día	N. únicos	Visitas	Páginas	Día	N. únicos	Visitas	Páginas	Día	N. únicos	Visitas	Páginas
1	246	264	421	11	292	317	408	21	1.158	1.212	1.560
2	239	253	354	12	238	255	366	22	731	750	904
3	292	314	440	13	261	275	361	23	11	17	18
4	206	220	323	14	244	249	332	24	7	8	8
5	237	252	340	15	179	190	242	25	6	7	7
6	223	236	299	16	200	214	328	26	3	4	4
7	78	86	111	17	317	347	530	27	402	413	529
8	383	406	507	18	264	288	424	28	672	709	916
9	527	559	710	19	326	345	479	29	505	529	642
10	318	347	487	20	483	515	733				

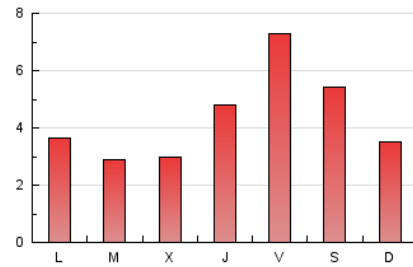
4. Gráficas (Nacional)

4.1 Por día de la semana (promedio)

N. únicos / Visitas (x 100)



Páginas (x 100)



4.2 Por franja horaria (promedio)

Visitas (x 1000)

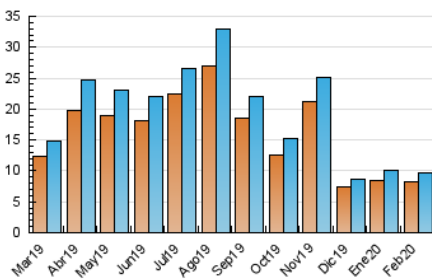


Páginas (x 1000)

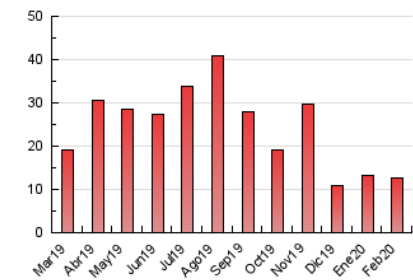


4.3 Por meses

N. únicos / Visitas (x 1000)



Páginas (x 1000)



## 5. Observaciones

Este Medio Electrónico de Comunicación ha sido medido por la herramienta Google Analytics de Google

## 6. Definiciones básicas (Para más información ver Normas Técnicas para el Control de los Medios Electrónicos de Comunicación)

### Página Vista:

Conjunto de ficheros enviado a un usuario como resultado de una petición del mismo recibida por el servidor. Cuando la página está formada por varios marcos (frames), el conjunto de los mismos tendrá, a efectos de cómputo, la consideración de una página unitaria.

### Visita:

Una secuencia ininterrumpida de páginas servidas a un usuario válido. Si dicho usuario no realiza peticiones de páginas en un periodo de tiempo (30 min) la siguiente petición constituirá el inicio de una nueva visita.

### Navegador Único:

Total de combinaciones únicas de una dirección IP y un identificador adicional. Los medios pueden utilizar cookies o el Identificador de Alta de registro.

### Duración Página Vista:

Tiempo acumulado en segundos de todas las páginas vistas (en visitas de dos o más páginas vistas), dividido por el número total de páginas vistas.

### Duración Visita:

Tiempo en segundos de todas las visitas de dos o más páginas vistas, dividido por el número total de visitas de dos o más páginas vistas.

### Tráfico nacional:

Audiencia/difusión correspondiente a España medida en base a los datos de las direcciones IP registradas por el sistema de medición.

## 7. Opinión

De OJDinteractiva, la división de INFORMACIÓN Y CONTROL DE PUBLICACIONES S.A.:

Hemos examinado la información facilitada por el editor del medio electrónico para el periodo que comprende la presente certificación.

Nuestro examen se ha realizado de acuerdo con las normas y procedimientos establecidos en las Normas Técnicas para el Control de los Medios Electrónicos de Comunicación.

En nuestra opinión, la presente acta presenta razonablemente la difusión/audiencia registrada por este medio electrónico.

### ADVERTENCIA:

El trabajo de OJDinteractiva, la división de INFORMACIÓN Y CONTROL DE PUBLICACIONES S.A (INTROL) se limita a la realización de pruebas para la revisión de los datos de recuento suministrados por el editor con la finalidad de expresar una opinión sobre la razonabilidad de dichos datos de acuerdo con las Normas Técnicas para el control de los MEC.

Por tanto, INTROL no acepta responsabilidad alguna por las inexactitudes o errores que puedan existir en los datos de recuento. Tampoco acepta ninguna responsabilidad por la falsedad en los datos de recuento recibidos del editor, ni por otros datos de medición que no están incluidos en el análisis.

Marzo - 2020

OJDinteractiva