



INFORMACION Y CONTROL DE PUBLICACIONES, S.A.

Velázquez, 46, 1º Drcha - Tel. 91 435 00 32 Fax 91 435 96 05 - 28001 - MADRID
 Entença, 218 Entr. 7 - Tel 93 439 24 18 Fax 93 419 25 34 - 08029 - BARCELONA

Título: HENARESALDIA.COM
URL Primaria: http://henaresaldia.com
Editor: Editores del Henares Información y Publicaciones, S.L.
Domicilio: Avda. Barcelona, 34 5ª A
Ciudad: 19005 GUADALAJARA
Teléfono: 949234027
Fax:
E-mail:
Clasificación: Noticias e Información
Sub-Clasificación: Noticias globales y actualidad

Henares
al día

1. Cifras totales y promedios (Nacional e Internacional)

MES - AÑO	NAVEGADORES UNICOS	VISITAS	PAGINAS
Enero - 2021	25.495	30.896	38.134
PROMEDIO DIARIO	945	997	1.230
PROMEDIO LUNES-VIERNES	1.067	1.125	1.386
PROMEDIO SABADO-DOMINGO	690	727	903
PAGINAS / VISITAS	1,23		
DURACION MEDIA VISITAS	0:00:34		
DURACION MEDIA PAGINAS	0:02:25		

2. Secciones (Nacional e Internacional)

	PAGINAS	%
HOME	2.373	6.22 %
RESTO	35.761	93.78 %

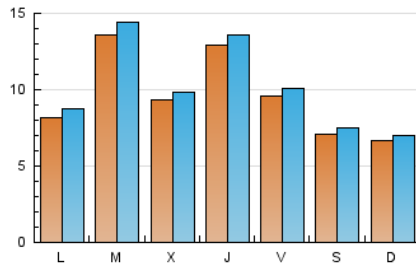
3. Por día del mes (Nacional e Internacional)

Día	N. únicos	Visitas	Páginas	Día	N. únicos	Visitas	Páginas	Día	N. únicos	Visitas	Páginas
1	794	827	973	11	957	1.019	1.283	21	654	704	882
2	885	939	1.125	12	2.182	2.302	2.654	22	670	709	938
3	857	897	1.081	13	986	1.044	1.251	23	659	707	928
4	812	863	1.096	14	1.202	1.262	1.485	24	940	996	1.229
5	1.885	2.011	2.740	15	803	866	1.059	25	737	786	1.007
6	924	972	1.175	16	616	642	780	26	642	667	837
7	967	1.018	1.237	17	575	594	795	27	974	1.016	1.213
8	942	1.001	1.258	18	760	814	1.067	28	2.339	2.434	2.881
9	648	691	876	19	725	776	945	29	1.599	1.646	1.993
10	696	735	881	20	850	894	1.127	30	749	772	982
								31	277	292	356

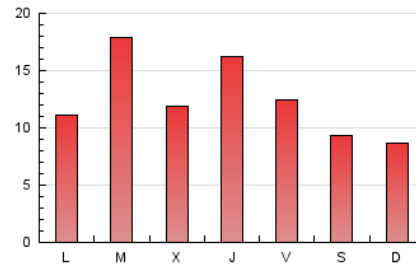
4. Gráficas (Nacional e Internacional)

4.1 Por día de la semana (promedio)

N. únicos / Visitas (x 100)



Páginas (x 100)



4.2 Por franja horaria (promedio)

Visitas (x 1000)

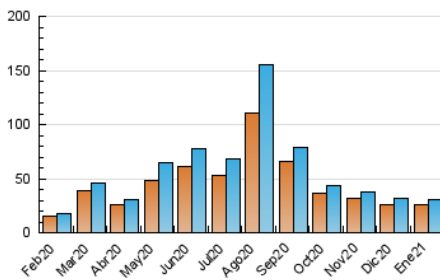


Páginas (x 1000)

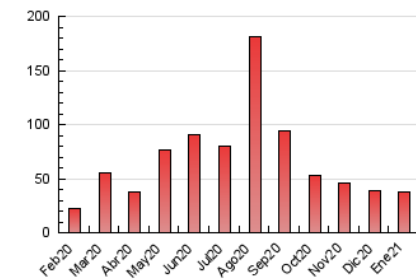


4.3 Por meses

N. únicos / Visitas (x 1000)



Páginas (x 1000)





INFORMACION Y CONTROL DE PUBLICACIONES, S.A.

Velázquez, 46, 1º Drcha - Tel. 91 435 00 32 Fax 91 435 96 05 - 28001 - MADRID
 Entença, 218 Entr. 7 - Tel 93 439 24 18 Fax 93 419 25 34 - 08029 - BARCELONA

Anexo - Tráfico Nacional

Título: HENARESALDIA.COM
URL Primaria: http://henaresaldia.com
Editor: Editores del Henares Información y Publicaciones, S.L.
Domicilio: Avda. Barcelona, 34 5ª A
Ciudad: 19005 GUADALAJARA
Teléfono: 949234027
Fax:
E-mail:
Clasificación: Noticias e Información
Sub-Clasificación: Noticias globales y actualidad

Henares
al día

1. Cifras totales y promedios (Nacional)

MES - AÑO	NAVEGADORES UNICOS	VISITAS	PAGINAS
Enero - 2021	16.926	21.305	26.938
PROMEDIO DIARIO	651	687	869
PROMEDIO LUNES-VIERNES	753	795	1.003
PROMEDIO SABADO-DOMINGO	438	460	587
PAGINAS / VISITAS	1,26		
DURACION MEDIA VISITAS	0:00:38		
DURACION MEDIA PAGINAS	0:02:24		

2. Secciones (Nacional)

	PAGINAS	%
HOME	2.133	7.92 %
RESTO	24.805	92.08 %

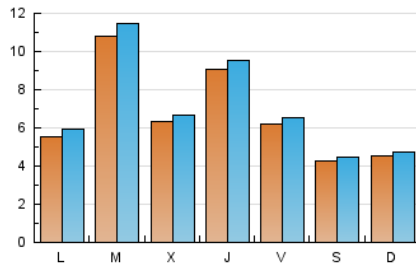
3. Por día del mes (Nacional)

Día	N. únicos	Visitas	Páginas	Día	N. únicos	Visitas	Páginas	Día	N. únicos	Visitas	Páginas
1	436	457	557	11	741	792	1.017	21	345	369	484
2	411	436	554	12	1.946	2.061	2.399	22	393	419	587
3	448	471	605	13	744	785	947	23	401	432	561
4	492	525	727	14	987	1.033	1.216	24	670	707	855
5	1.561	1.669	2.354	15	615	661	815	25	465	502	690
6	637	673	832	16	457	475	593	26	328	347	477
7	698	728	915	17	401	412	585	27	632	650	787
8	721	767	989	18	513	553	741	28	1.611	1.682	2.006
9	456	489	638	19	481	515	634	29	936	961	1.168
10	520	549	666	20	522	553	723	30	397	409	533
								31	214	223	283

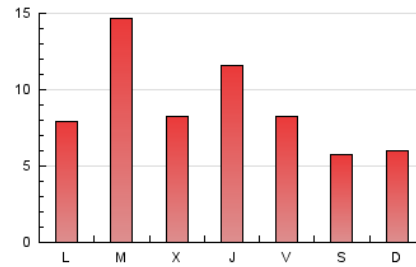
4. Gráficas (Nacional)

4.1 Por día de la semana (promedio)

N. únicos / Visitas (x 100)

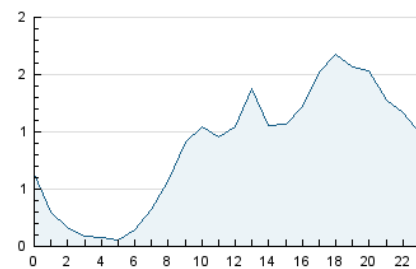


Páginas (x 100)

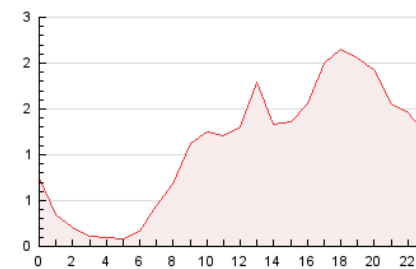


4.2 Por franja horaria (promedio)

Visitas (x 1000)

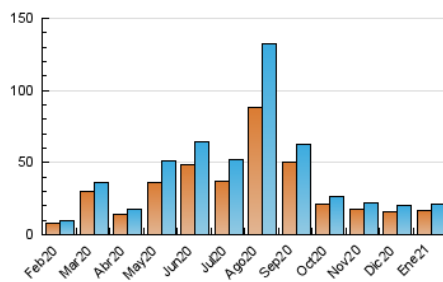


Páginas (x 1000)

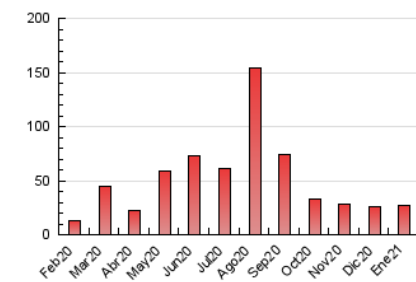


4.3 Por meses

N. únicos / Visitas (x 1000)



Páginas (x 1000)



5. Observaciones

Este Medio Electrónico de Comunicación ha sido medido por la herramienta Google Analytics de Google

6. Definiciones básicas (Para más información ver Normas Técnicas para el Control de los Medios Electrónicos de Comunicación)

Página Vista:

Conjunto de ficheros enviado a un usuario como resultado de una petición del mismo recibida por el servidor. Cuando la página está formada por varios marcos (frames), el conjunto de los mismos tendrá, a efectos de cómputo, la consideración de una página unitaria.

Visita:

Una secuencia ininterrumpida de páginas servidas a un usuario válido. Si dicho usuario no realiza peticiones de páginas en un periodo de tiempo (30 min) la siguiente petición constituirá el inicio de una nueva visita.

Navegador Único:

Total de combinaciones únicas de una dirección IP y un identificador adicional. Los medios pueden utilizar cookies o el Identificador de Alta de registro.

Duración Página Vista:

Tiempo acumulado en segundos de todas las páginas vistas (en visitas de dos o más páginas vistas), dividido por el número total de páginas vistas.

Duración Visita:

Tiempo en segundos de todas las visitas de dos o más páginas vistas, dividido por el número total de visitas de dos o más páginas vistas.

Tráfico nacional:

Audiencia/difusión correspondiente a España medida en base a los datos de las direcciones IP registradas por el sistema de medición.

7. Opinión

De OJDinteractiva, la división de INFORMACIÓN Y CONTROL DE PUBLICACIONES S.A.:

Hemos examinado la información facilitada por el editor del medio electrónico para el periodo que comprende la presente certificación.

Nuestro examen se ha realizado de acuerdo con las normas y procedimientos establecidos en las Normas Técnicas para el Control de los Medios Electrónicos de Comunicación.

En nuestra opinión, la presente acta presenta razonablemente la difusión/audiencia registrada por este medio electrónico.

ADVERTENCIA:

El trabajo de OJDinteractiva, la división de INFORMACIÓN Y CONTROL DE PUBLICACIONES S.A (INTROL) se limita a la realización de pruebas para la revisión de los datos de recuento suministrados por el editor con la finalidad de expresar una opinión sobre la razonabilidad de dichos datos de acuerdo con las Normas Técnicas para el control de los MEC.

Por tanto, INTROL no acepta responsabilidad alguna por las inexactitudes o errores que puedan existir en los datos de recuento. Tampoco acepta ninguna responsabilidad por la falsedad en los datos de recuento recibidos del editor, ni por otros datos de medición que no están incluidos en el análisis.

Febrero - 2021

OJDinteractiva