



INFORMACION Y CONTROL DE PUBLICACIONES, S.A.

Velázquez, 46, 1ª Drcha - Tel. 91 435 00 32 Fax 91 435 96 05 - 28001 - MADRID
Av. Diagonal 497, 5a planta - Tel 93 439 24 18 Fax 93 419 25 34 - 08029 - BARCELONA

Título: QUIJOTEDIGITAL.ES
URL Primaria: http://www.quijotedigital.es/
Editor: La Mancha Producciones, S.L.
Domicilio: Huerta de la Vila nº 23
Ciudad: 45890 CABEZAMESADA
Teléfono: 925 209 055
Fax:
E-mail:
Clasificación: Noticias e Información
Sub-Clasificación: Noticias globales y actualidad



1. Cifras totales y promedios (Nacional e Internacional)

MES - AÑO	NAVEGADORES UNICOS	VISITAS	PAGINAS
Diciembre - 2025	12.471	18.946	73.961
PROMEDIO DIARIO	540	595	2.386
PROMEDIO LUNES-VIERNES	682	752	2.157
PROMEDIO SABADO-DOMINGO	134	141	3.043
PAGINAS / VISITAS	4,01		
DURACION MEDIA VISITAS	0:01:29		
TIEMPO INTERACCIÓN MEDIO	0:00:28		

2. Secciones (Nacional e Internacional)

	PAGINAS	%
HOME	2.388	3.23 %
RESTO	71.573	96.77 %

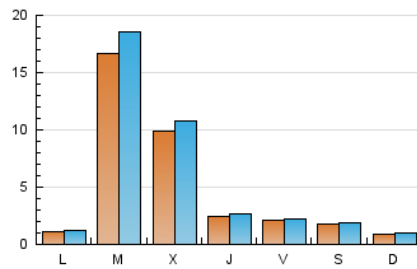
3. Por día del mes (Nacional e Internacional)

Día	N. únicos	Visitas	Páginas	Día	N. únicos	Visitas	Páginas	Día	N. únicos	Visitas	Páginas
1	221	250	5.386	11	78	97	385	21	163	170	5.533
2	1.761	1.809	3.082	12	204	224	5.964	22	89	101	619
3	3.657	4.008	5.431	13	111	122	2.184	23	123	139	2.678
4	466	493	1.696	14	47	48	520	24	93	103	2.002
5	298	306	4.749	15	97	112	532	25	87	94	1.084
6	309	327	7.815	16	6.240	7.099	9.011	26	143	155	562
7	101	108	1.415	17	1.073	1.162	2.158	27	76	80	516
8	75	83	725	18	359	383	644	28	52	52	128
9	151	162	1.025	19	193	212	537	29	72	84	336
10	87	103	645	20	210	220	6.234	30	73	84	294
								31	38	40	71

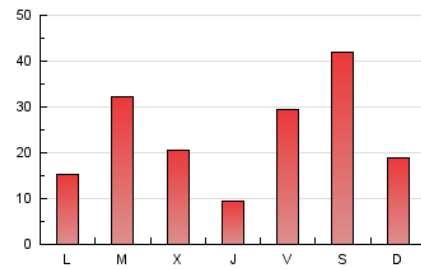
4. Gráficas (Nacional e Internacional)

4.1 Por día de la semana (promedio)

N. únicos / Visitas (x 100)

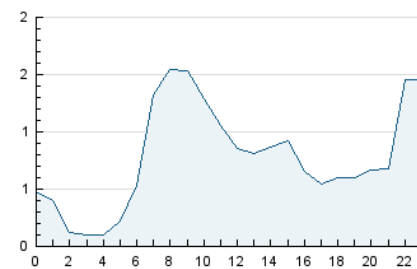


Páginas (x 100)

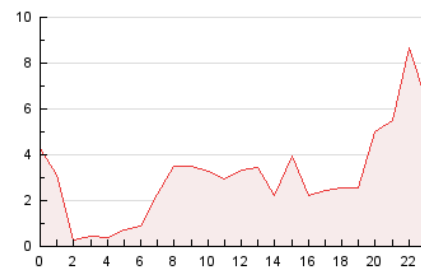


4.2 Por franja horaria (promedio)

Visitas_ (x 1000)

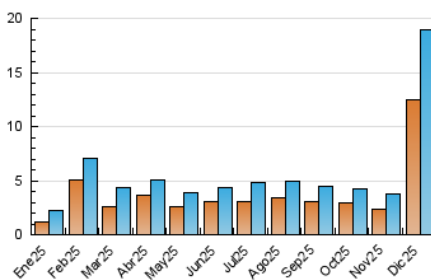


Páginas (x 1000)

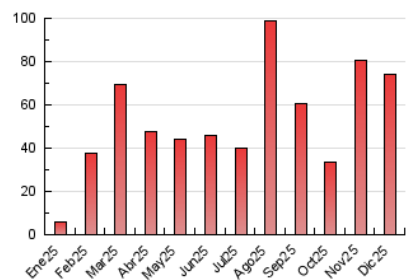


4.3 Por meses

N. únicos / Visitas (x 1000)



Páginas (x 1000)





INFORMACION Y CONTROL DE PUBLICACIONES, S.A.

Velázquez, 46, 1ª Drcha - Tel. 91 435 00 32 Fax 91 435 96 05 - 28001 - MADRID
Av. Diagonal 497, 5a planta - Tel 93 439 24 18 Fax 93 419 25 34 - 08029 - BARCELONA

Anexo - Tráfico Nacional

Título: QUIJOTEDIGITAL.ES
URL Primaria: http://www.quijotedigital.es/
Editor: La Mancha Producciones, S.L.
Domicilio: Huerta de la Vila nº 23
Ciudad: 45890 CABEZAMESADA
Teléfono: 925 209 055
Fax:
E-mail:
Clasificación: Noticias e Información
Sub-Clasificación: Noticias globales y actualidad



1. Cifras totales y promedios (Nacional)

MES - AÑO	NAVEGADORES UNICOS	VISITAS	PAGINAS
Diciembre - 2025	12.418	18.888	73.898
PROMEDIO DIARIO	539	593	2.384
PROMEDIO LUNES-VIERNES	680	750	2.155
PROMEDIO SABADO-DOMINGO	133	140	3.042
PAGINAS / VISITAS	4,02		
DURACION MEDIA VISITAS	0:01:29		
TIEMPO INTERACCIÓN MEDIO	0:00:28		

2. Secciones (Nacional)

	PAGINAS	%
HOME	2.381	3.22 %
RESTO	71.517	96.78 %

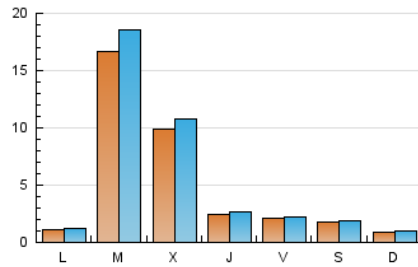
3. Por día del mes (Nacional)

Día	N. únicos	Visitas	Páginas	Día	N. únicos	Visitas	Páginas	Día	N. únicos	Visitas	Páginas
1	221	250	5.386	11	77	96	384	21	163	170	5.533
2	1.757	1.806	3.077	12	203	223	5.963	22	89	101	619
3	3.644	3.995	5.415	13	111	122	2.184	23	123	139	2.678
4	458	485	1.686	14	47	48	520	24	93	103	2.002
5	297	305	4.748	15	97	112	532	25	87	94	1.084
6	306	324	7.812	16	6.226	7.086	8.994	26	142	154	561
7	101	108	1.415	17	1.072	1.161	2.156	27	76	80	516
8	75	83	725	18	359	383	644	28	52	52	128
9	150	161	1.024	19	192	211	536	29	72	84	336
10	87	103	645	20	207	217	6.231	30	73	84	294
								31	37	39	70

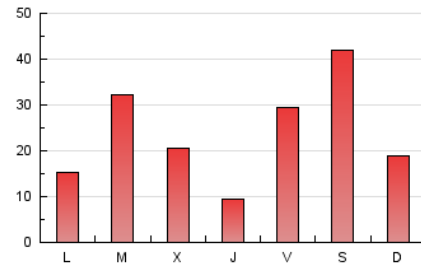
4. Gráficas (Nacional)

4.1 Por día de la semana (promedio)

N. únicos / Visitas (x 100)

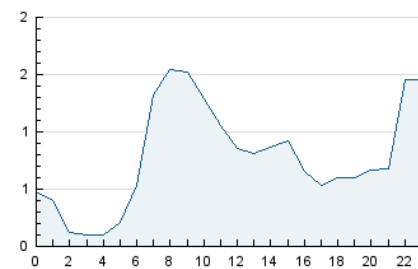


Páginas (x 100)

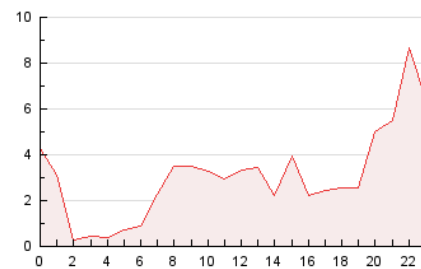


4.2 Por franja horaria (promedio)

Visitas_ (x 1000)

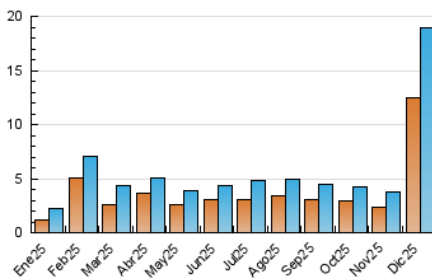


Páginas (x 1000)

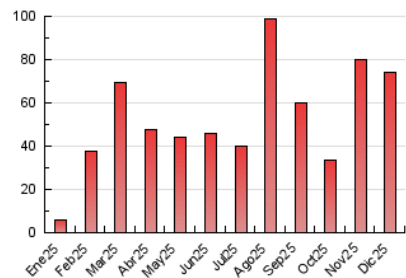


4.3 Por meses

N. únicos / Visitas (x 1000)



Páginas (x 1000)



5. Observaciones

Este Medio Electrónico de Comunicación ha sido medido por la herramienta Google Analytics de Google (GA4).

6. Definiciones básicas (Para más información ver Normas Técnicas para el Control de los Medios Electrónicos de Comunicación)

Página Vista:

Conjunto de ficheros enviado a un usuario como resultado de una petición del mismo recibida por el servidor. Cuando la página está formada por varios marcos (frames), el conjunto de los mismos tendrá, a efectos de cómputo, la consideración de una página unitaria.

Visita:

Una secuencia ininterrumpida de páginas servidas a un usuario válido. Si dicho usuario no realiza peticiones de páginas en un periodo de tiempo (30 min) la siguiente petición constituirá el inicio de una nueva visita.

Navegador Único:

Total de combinaciones únicas de una dirección IP y un identificador adicional. Los medios pueden utilizar cookies o el Identificador de Alta de registro.

Duración Página Vista:

Tiempo acumulado en segundos de todas las páginas vistas (en visitas de dos o más páginas vistas), dividido por el número total de páginas vistas.

Duración Visita:

Tiempo en segundos de todas las visitas de dos o más páginas vistas, dividido por el número total de visitas de dos o más páginas vistas.

Tráfico nacional:

Audiencia/difusión correspondiente a España medida en base a los datos de las direcciones IP registradas por el sistema de medición.

7. Opinión

De OJDinteractiva, la división de INFORMACIÓN Y CONTROL DE PUBLICACIONES S.A.:

Hemos examinado la información facilitada por el editor del medio electrónico para el periodo que comprende la presente certificación.

Nuestro examen se ha realizado de acuerdo con las normas y procedimientos establecidos en las Normas Técnicas para el Control de los Medios Electrónicos de Comunicación.

En nuestra opinión, la presente acta presenta razonablemente la difusión/audiencia registrada por este medio electrónico.

ADVERTENCIA:

El trabajo de OJDinteractiva, la división de INFORMACIÓN Y CONTROL DE PUBLICACIONES S.A (INTROL) se limita a la realización de pruebas para la revisión de los datos de recuento suministrados por el editor con la finalidad de expresar una opinión sobre la razonabilidad de dichos datos de acuerdo con las Normas Técnicas para el control de los MEC.

Por tanto, INTROL no acepta responsabilidad alguna por las inexactitudes o errores que puedan existir en los datos de recuento. Tampoco acepta ninguna responsabilidad por la falsedad en los datos de recuento recibidos del editor, ni por otros datos de medición que no están incluidos en el análisis.

- 2025

OJDinteractiva