



## INFORMACION Y CONTROL DE PUBLICACIONES, S.A.

Velázquez, 46, 1º Drcha - Tel. 91 435 00 32 Fax 91 435 96 05 - 28001 - MADRID  
Av. Diagonal 497, 5a planta - Tel 93 439 24 18 Fax 93 419 25 34 - 08029 - BARCELONA

**Título:** QUIJOTEDIGITAL.ES  
**URL Primaria:** http://www.quijotedigital.es/  
**Editor:** La Mancha Producciones, S.L.  
**Domicilio:** Huerta de la Vila nº 23  
**Ciudad:** 45890 CABEZAMESADA  
**Teléfono:** 925 209 055  
**Fax:**  
**E-mail:**  
**Clasificación:** Noticias e Información  
**Sub-Clasificación:** Noticias globales y actualidad



### 1. Cifras totales y promedios (Nacional e Internacional)

MES - AÑO	NAVEGADORES UNICOS	VISITAS	PAGINAS
Octubre - 2022	8.224	12.127	20.869
<b>PROMEDIO DIARIO</b>	<b>365</b>	<b>391</b>	<b>673</b>
<b>PROMEDIO LUNES-VIERNES</b>	301	325	633
<b>PROMEDIO SABADO-DOMINGO</b>	501	531	757
<b>PAGINAS / VISITAS</b>	1,72		
<b>DURACION MEDIA VISITAS</b>	0:05:49		
<b>DURACION MEDIA PAGINAS</b>	0:08:04		

### 2. Secciones (Nacional e Internacional)

	PAGINAS	%
<b>HOME</b>	5.450	26.12 %
<b>RESTO</b>	15.419	73.88 %

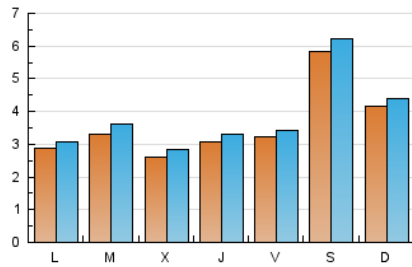
### 3. Por día del mes (Nacional e Internacional)

Día	N. únicos	Visitas	Páginas	Día	N. únicos	Visitas	Páginas	Día	N. únicos	Visitas	Páginas
1	2.157	2.327	2.865	11	212	229	499	21	130	144	398
2	706	756	1.021	12	164	179	328	22	78	83	247
3	356	382	749	13	294	334	682	23	71	75	252
4	745	822	1.379	14	594	635	932	24	368	400	732
5	300	325	725	15	195	199	356	25	227	240	548
6	575	601	947	16	133	138	296	26	454	492	780
7	417	441	780	17	168	174	449	27	236	253	537
8	307	318	508	18	144	158	448	28	149	154	375
9	1.059	1.110	1.441	19	126	136	345	29	185	186	334
10	355	382	835	20	119	129	375	30	115	117	246
								31	191	208	460

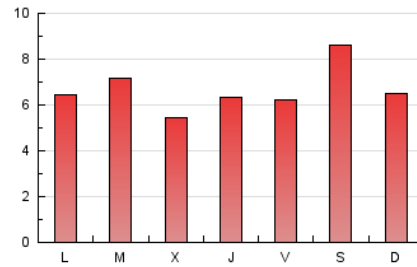
#### 4. Gráficas (Nacional e Internacional)

##### 4.1 Por día de la semana (promedio)

N. únicos / Visitas (x 100)

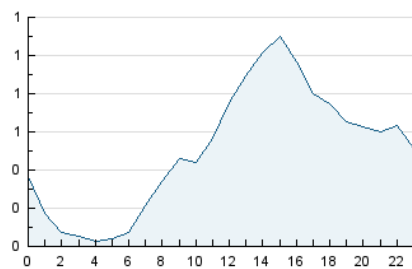


Páginas (x 100)

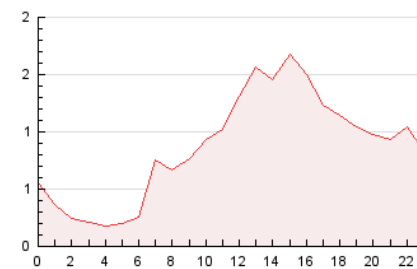


##### 4.2 Por franja horaria (promedio)

Visitas\_\_ (x 1000)

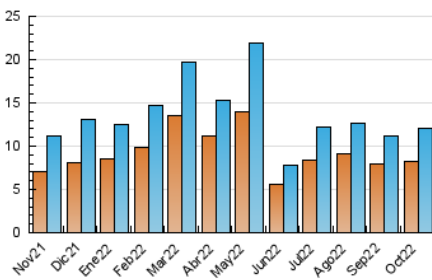


Páginas (x 1000)

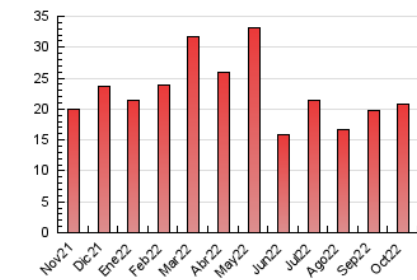


##### 4.3 Por meses

N. únicos / Visitas (x 1000)



Páginas (x 1000)





## INFORMACION Y CONTROL DE PUBLICACIONES, S.A.

Velázquez, 46, 1º Drcha - Tel. 91 435 00 32 Fax 91 435 96 05 - 28001 - MADRID  
Av. Diagonal 497, 5a planta - Tel 93 439 24 18 Fax 93 419 25 34 - 08029 - BARCELONA

### Anexo - Tráfico Nacional

**Título:** QUIJOTEDIGITAL.ES  
**URL Primaria:** http://www.quijotedigital.es/  
**Editor:** La Mancha Producciones, S.L.  
**Domicilio:** Huerta de la Vila nº 23  
**Ciudad:** 45890 CABEZAMESADA  
**Teléfono:** 925 209 055  
**Fax:**  
**E-mail:**  
**Clasificación:** Noticias e Información  
**Sub-Clasificación:** Noticias globales y actualidad



#### 1. Cifras totales y promedios (Nacional)

MES - AÑO	NAVEGADORES UNICOS	VISITAS	PAGINAS
Octubre - 2022	7.541	11.399	20.083
<b>PROMEDIO DIARIO</b>	<b>342</b>	<b>368</b>	<b>648</b>
<b>PROMEDIO LUNES-VIERNES</b>	<b>277</b>	<b>300</b>	<b>607</b>
<b>PROMEDIO SABADO-DOMINGO</b>	<b>479</b>	<b>509</b>	<b>733</b>
<b>PAGINAS / VISITAS</b>	<b>1,76</b>		
<b>DURACION MEDIA VISITAS</b>	<b>0:06:10</b>		
<b>DURACION MEDIA PAGINAS</b>	<b>0:08:05</b>		

#### 2. Secciones (Nacional)

	PAGINAS	%
<b>HOME</b>	5.404	26.91 %
<b>RESTO</b>	14.679	73.09 %

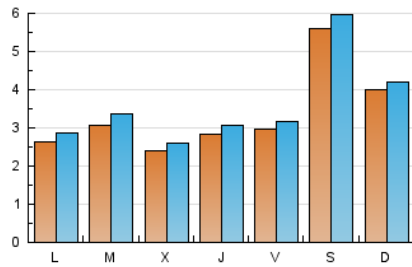
#### 3. Por día del mes (Nacional)

Día	N. únicos	Visitas	Páginas	Día	N. únicos	Visitas	Páginas	Día	N. únicos	Visitas	Páginas
1	2.106	2.275	2.809	11	181	198	468	21	115	129	383
2	672	722	986	12	151	165	310	22	69	74	238
3	329	355	721	13	271	310	653	23	65	69	240
4	720	796	1.351	14	554	593	890	24	342	372	697
5	281	306	706	15	168	172	329	25	203	216	523
6	534	560	906	16	115	120	275	26	429	466	748
7	386	410	746	17	154	160	435	27	221	238	521
8	280	291	481	18	123	137	425	28	131	136	354
9	1.033	1.084	1.414	19	95	103	307	29	173	174	322
10	328	355	807	20	107	117	363	30	108	110	238
								31	169	186	437

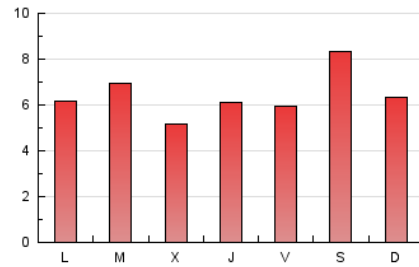
### 4. Gráficas (Nacional)

#### 4.1 Por día de la semana (promedio)

N. únicos / Visitas (x 100)

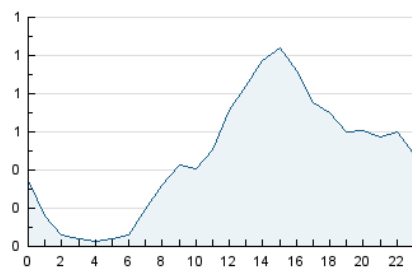


Páginas (x 100)

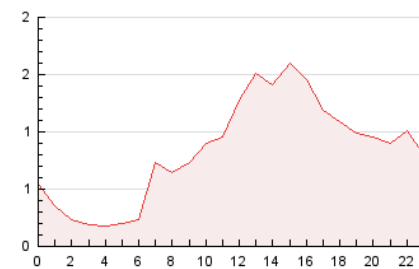


#### 4.2 Por franja horaria (promedio)

Visitas\_\_ (x 1000)

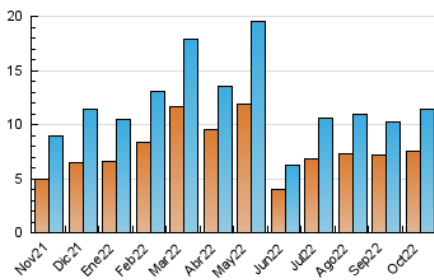


Páginas (x 1000)

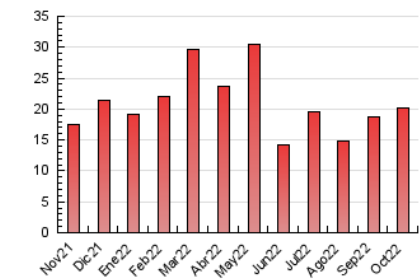


#### 4.3 Por meses

N. únicos / Visitas (x 1000)



Páginas (x 1000)



## 5. Observaciones

Este Medio Electrónico de Comunicación ha sido medido por la herramienta Google Analytics de Google (Universal Analytics)

## 6. Definiciones básicas (Para más información ver Normas Técnicas para el Control de los Medios Electrónicos de Comunicación)

### Página Vista:

Conjunto de ficheros enviado a un usuario como resultado de una petición del mismo recibida por el servidor. Cuando la página está formada por varios marcos (frames), el conjunto de los mismos tendrá, a efectos de cómputo, la consideración de una página unitaria.

### Visita:

Una secuencia ininterrumpida de páginas servidas a un usuario válido. Si dicho usuario no realiza peticiones de páginas en un periodo de tiempo (30 min) la siguiente petición constituirá el inicio de una nueva visita.

### Navegador Único:

Total de combinaciones únicas de una dirección IP y un identificador adicional. Los medios pueden utilizar cookies o el Identificador de Alta de registro.

### Duración Página Vista:

Tiempo acumulado en segundos de todas las páginas vistas (en visitas de dos o más páginas vistas), dividido por el número total de páginas vistas.

### Duración Visita:

Tiempo en segundos de todas las visitas de dos o más páginas vistas, dividido por el número total de visitas de dos o más páginas vistas.

### Tráfico nacional:

Audiencia/difusión correspondiente a España medida en base a los datos de las direcciones IP registradas por el sistema de medición.

## 7. Opinión

De OJDinteractiva, la división de INFORMACIÓN Y CONTROL DE PUBLICACIONES S.A.:

Hemos examinado la información facilitada por el editor del medio electrónico para el periodo que comprende la presente certificación.

Nuestro examen se ha realizado de acuerdo con las normas y procedimientos establecidos en las Normas Técnicas para el Control de los Medios Electrónicos de Comunicación.

En nuestra opinión, la presente acta presenta razonablemente la difusión/audiencia registrada por este medio electrónico.

### ADVERTENCIA:

El trabajo de OJDinteractiva, la división de INFORMACIÓN Y CONTROL DE PUBLICACIONES S.A (INTROL) se limita a la realización de pruebas para la revisión de los datos de recuento suministrados por el editor con la finalidad de expresar una opinión sobre la razonabilidad de dichos datos de acuerdo con las Normas Técnicas para el control de los MEC. Por tanto, INTROL no acepta responsabilidad alguna por las inexactitudes o errores que puedan existir en los datos de recuento. Tampoco acepta ninguna responsabilidad por la falsedad en los datos de recuento recibidos del editor, ni por otros datos de medición que no están incluidos en el análisis.

Noviembre - 2022

OJDinteractiva