



## INFORMACION Y CONTROL DE PUBLICACIONES, S.A.

Velázquez, 46, 1º Drcha - Tel. 91 435 00 32 Fax 91 435 96 05 - 28001 - MADRID  
 Entença, 218 Entr. 7 - Tel 93 439 24 18 Fax 93 419 25 34 - 08029 - BARCELONA

**Título:** QUIJOTEDIGITAL.ES  
**URL Primaria:** http://www.quijotedigital.es/  
**Editor:** La Mancha Producciones, S.L.  
**Domicilio:** Huerta de la Vila nº 23  
**Ciudad:** 45890 CABEZAMESADA  
**Teléfono:** 925 209 055  
**Fax:**  
**E-mail:**  
**Clasificación:** Noticias e Información  
**Sub-Clasificación:** Noticias globales y actualidad



### 1. Cifras totales y promedios (Nacional e Internacional)

MES - AÑO	NAVEGADORES UNICOS	VISITAS	PAGINAS
Septiembre - 2018	7.924	11.001	22.164
<b>PROMEDIO DIARIO</b>	<b>340</b>	<b>367</b>	<b>739</b>
<b>PROMEDIO LUNES-VIERNES</b>	<b>416</b>	<b>448</b>	<b>890</b>
<b>PROMEDIO SABADO-DOMINGO</b>	<b>188</b>	<b>205</b>	<b>436</b>
<b>PAGINAS / VISITAS</b>	<b>2,01</b>		
<b>DURACION MEDIA VISITAS</b>	<b>0:04:42</b>		
<b>DURACION MEDIA PAGINAS</b>	<b>0:04:38</b>		

### 2. Secciones (Nacional e Internacional)

	PAGINAS	%
<b>HOME</b>	3.733	16.84 %
<b>RESTO</b>	18.431	83.16 %

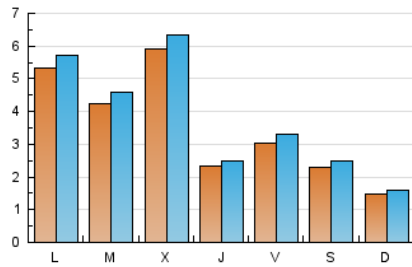
### 3. Por día del mes (Nacional e Internacional)

Día	N. únicos	Visitas	Páginas	Día	N. únicos	Visitas	Páginas	Día	N. únicos	Visitas	Páginas
1	199	214	493	11	1.047	1.127	1.931	21	226	247	716
2	144	156	302	12	421	457	849	22	101	113	317
3	347	372	817	13	291	311	595	23	110	119	210
4	246	264	667	14	347	388	743	24	258	268	543
5	234	257	542	15	320	354	764	25	188	219	385
6	181	192	514	16	199	219	513	26	172	190	525
7	341	366	855	17	198	208	503	27	139	155	367
8	315	339	626	18	209	220	528	28	296	316	627
9	166	185	349	19	1.537	1.633	2.683	29	213	225	442
10	1.324	1.430	2.561	20	317	335	854	30	114	122	343

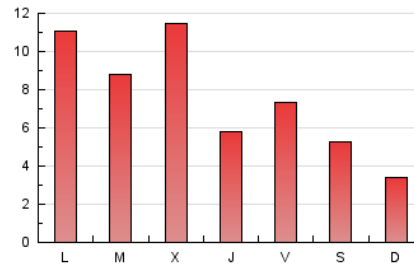
4. Gráficas (Nacional e Internacional)

4.1 Por día de la semana (promedio)

N. únicos / Visitas (x 100)

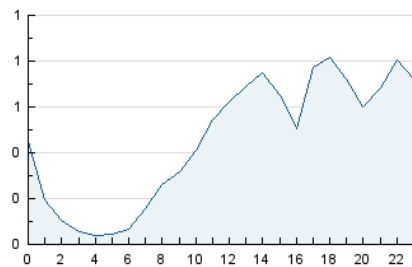


Páginas (x 100)

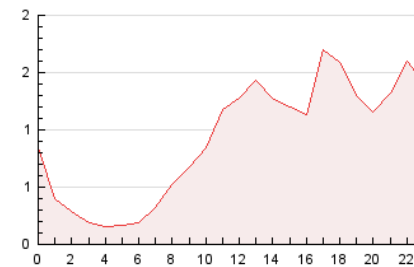


4.2 Por franja horaria (promedio)

Visitas (x 1000)

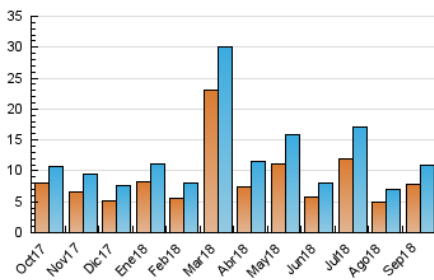


Páginas (x 1000)

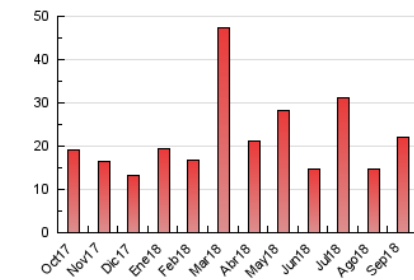


4.3 Por meses

N. únicos / Visitas (x 1000)



Páginas (x 1000)





## INFORMACION Y CONTROL DE PUBLICACIONES, S.A.

Velázquez, 46, 1º Drcha - Tel. 91 435 00 32 Fax 91 435 96 05 - 28001 - MADRID  
 Entença, 218 Entr. 7 - Tel 93 439 24 18 Fax 93 419 25 34 - 08029 - BARCELONA

### Anexo - Tráfico Nacional

**Título:** QUIJOTEDIGITAL.ES  
**URL Primaria:** http://www.quijotedigital.es/  
**Editor:** La Mancha Producciones, S.L.  
**Domicilio:** Huerta de la Vila nº 23  
**Ciudad:** 45890 CABEZAMESADA  
**Teléfono:** 925 209 055  
**Fax:**  
**E-mail:**  
**Clasificación:** Noticias e Información  
**Sub-Clasificación:** Noticias globales y actualidad



#### 1. Cifras totales y promedios (Nacional)

MES - AÑO	NAVEGADORES UNICOS	VISITAS	PAGINAS
Septiembre - 2018	7.504	10.557	21.631
<b>PROMEDIO DIARIO</b>	<b>325</b>	<b>352</b>	<b>721</b>
<b>PROMEDIO LUNES-VIERNES</b>	<b>396</b>	<b>428</b>	<b>867</b>
<b>PROMEDIO SABADO-DOMINGO</b>	<b>184</b>	<b>201</b>	<b>430</b>
<b>PAGINAS / VISITAS</b>	<b>2,05</b>		
<b>DURACION MEDIA VISITAS</b>	<b>0:04:54</b>		
<b>DURACION MEDIA PAGINAS</b>	<b>0:04:40</b>		

#### 2. Secciones (Nacional)

	PAGINAS	%
<b>HOME</b>	3.586	16.58 %
<b>RESTO</b>	18.045	83.42 %

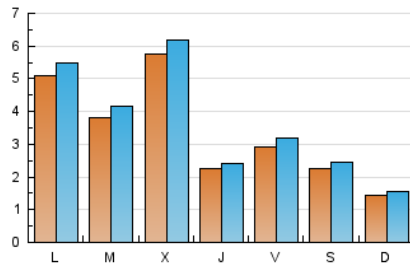
#### 3. Por día del mes (Nacional)

Día	N. únicos	Visitas	Páginas	Día	N. únicos	Visitas	Páginas	Día	N. únicos	Visitas	Páginas
1	193	208	476	11	909	989	1.790	21	221	242	711
2	141	153	297	12	386	422	811	22	98	110	313
3	319	344	788	13	281	301	579	23	107	116	205
4	224	242	645	14	342	383	738	24	249	259	533
5	216	239	524	15	317	351	755	25	185	216	382
6	165	176	485	16	197	217	511	26	167	185	518
7	304	329	796	17	196	206	500	27	136	152	364
8	309	332	618	18	204	215	522	28	294	314	625
9	162	181	345	19	1.526	1.622	2.663	29	207	219	436
10	1.279	1.385	2.514	20	313	331	848	30	110	118	339

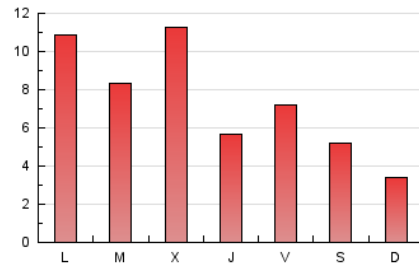
4. Gráficas (Nacional)

4.1 Por día de la semana (promedio)

N. únicos / Visitas (x 100)

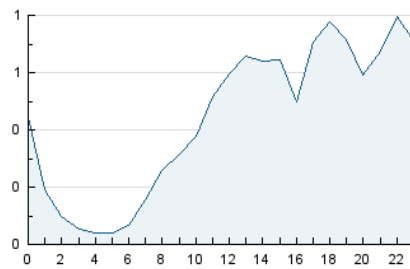


Páginas (x 100)

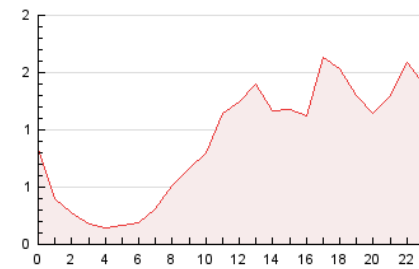


4.2 Por franja horaria (promedio)

Visitas (x 1000)

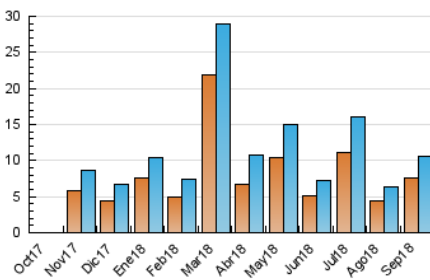


Páginas (x 1000)

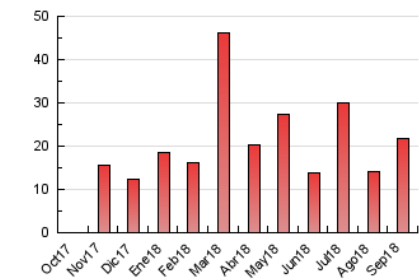


4.3 Por meses

N. únicos / Visitas (x 1000)



Páginas (x 1000)



## 5. Observaciones

Este Medio Electrónico de Comunicación ha sido medido por la herramienta Google Analytics de Google

## 6. Definiciones básicas (Para más información ver Normas Técnicas para el Control de los Medios Electrónicos de Comunicación)

### Página Vista:

Conjunto de ficheros enviado a un usuario como resultado de una petición del mismo recibida por el servidor. Cuando la página está formada por varios marcos (frames), el conjunto de los mismos tendrá, a efectos de cómputo, la consideración de una página unitaria.

### Visita:

Una secuencia ininterrumpida de páginas servidas a un usuario válido. Si dicho usuario no realiza peticiones de páginas en un periodo de tiempo (30 min) la siguiente petición constituirá el inicio de una nueva visita.

### Navegador Único:

Total de combinaciones únicas de una dirección IP y un identificador adicional. Los medios pueden utilizar cookies o el Identificador de Alta de registro.

### Duración Página Vista:

Tiempo acumulado en segundos de todas las páginas vistas (en visitas de dos o más páginas vistas), dividido por el número total de páginas vistas.

### Duración Visita:

Tiempo en segundos de todas las visitas de dos o más páginas vistas, dividido por el número total de visitas de dos o más páginas vistas.

### Tráfico nacional:

Audiencia/difusión correspondiente a España medida en base a los datos de las direcciones IP registradas por el sistema de medición.

## 7. Opinión

De OJDinteractiva, la división de INFORMACIÓN Y CONTROL DE PUBLICACIONES S.A.:

Hemos examinado la información facilitada por el editor del medio electrónico para el periodo que comprende la presente certificación.

Nuestro examen se ha realizado de acuerdo con las normas y procedimientos establecidos en las Normas Técnicas para el Control de los Medios Electrónicos de Comunicación.

En nuestra opinión, la presente acta presenta razonablemente la difusión/audiencia registrada por este medio electrónico.

### ADVERTENCIA:

El trabajo de OJDinteractiva, la división de INFORMACIÓN Y CONTROL DE PUBLICACIONES S.A (INTROL) se limita a la realización de pruebas para la revisión de los datos de recuento suministrados por el editor con la finalidad de expresar una opinión sobre la razonabilidad de dichos datos de acuerdo con las Normas Técnicas para el control de los MEC.

Por tanto, INTROL no acepta responsabilidad alguna por las inexactitudes o errores que puedan existir en los datos de recuento. Tampoco acepta ninguna responsabilidad por la falsedad en los datos de recuento recibidos del editor, ni por otros datos de medición que no están incluidos en el análisis.

Octubre - 2018

OJDinteractiva