



## INFORMACION Y CONTROL DE PUBLICACIONES, S.A.

Velázquez, 46, 1º Drcha - Tel. 91 435 00 32 Fax 91 435 96 05 - 28001 - MADRID  
Av. Diagonal 497, 5a planta - Tel 93 439 24 18 Fax 93 419 25 34 - 08029 - BARCELONA

**Título:** QUIJOTEDIGITAL.ES  
**URL Primaria:** http://www.quijotedigital.es/  
**Editor:** La Mancha Producciones, S.L.  
**Domicilio:** Huerta de la Vila nº 23  
**Ciudad:** 45890 CABEZAMESADA  
**Teléfono:** 925 209 055  
**Fax:**  
**E-mail:**  
**Clasificación:** Noticias e Información  
**Sub-Clasificación:** Noticias globales y actualidad



### 1. Cifras totales y promedios (Nacional e Internacional)

MES - AÑO	NAVEGADORES UNICOS	VISITAS	PAGINAS
Junio - 2026	2.449	3.646	52.612
<b>PROMEDIO DIARIO</b>	<b>111</b>	<b>123</b>	<b>1.754</b>
<b>PROMEDIO LUNES-VIERNES</b>	106	119	984
<b>PROMEDIO SABADO-DOMINGO</b>	125	135	3.869
<b>PAGINAS / VISITAS</b>	14,28		
<b>DURACION MEDIA VISITAS</b>	0:20:37		
<b>TIEMPO INTERACCIÓN MEDIO</b>	0:01:17		

### 2. Secciones (Nacional e Internacional)

	PAGINAS	%
<b>HOME</b>	6.380	12.13 %
<b>RESTO</b>	46.232	87.87 %

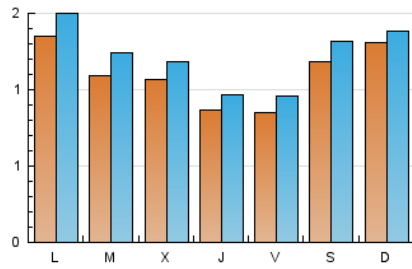
### 3. Por día del mes (Nacional e Internacional)

Día	N. únicos	Visitas	Páginas	Día	N. únicos	Visitas	Páginas	Día	N. únicos	Visitas	Páginas
<b>1</b>	155	175	1.783	<b>11</b>	76	92	478	<b>21</b>	58	59	291
<b>2</b>	72	90	650	<b>12</b>	76	94	369	<b>22</b>	101	109	453
<b>3</b>	44	53	859	<b>13</b>	305	347	15.010	<b>23</b>	166	180	777
<b>4</b>	64	66	125	<b>14</b>	166	182	6.684	<b>24</b>	127	132	542
<b>5</b>	52	59	273	<b>15</b>	137	149	3.796	<b>25</b>	111	125	655
<b>6</b>	36	43	411	<b>16</b>	103	112	2.350	<b>26</b>	77	84	446
<b>7</b>	38	41	262	<b>17</b>	198	210	698	<b>27</b>	55	59	303
<b>8</b>	136	155	594	<b>18</b>	95	105	1.203	<b>28</b>	262	270	7.602
<b>9</b>	103	127	449	<b>19</b>	136	145	789	<b>29</b>	148	160	2.802
<b>10</b>	58	75	450	<b>20</b>	76	77	392	<b>30</b>	101	110	1.116

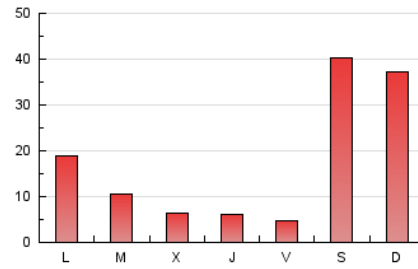
#### 4. Gráficas (Nacional e Internacional)

##### 4.1 Por día de la semana (promedio)

N. únicos / Visitas (x 100)



Páginas (x 100)

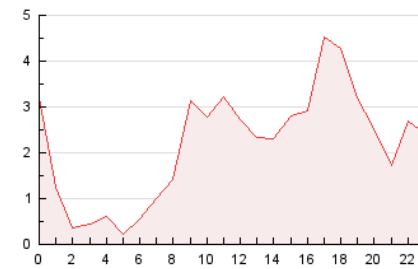


##### 4.2 Por franja horaria (promedio)

Visitas\_ (x 1000)

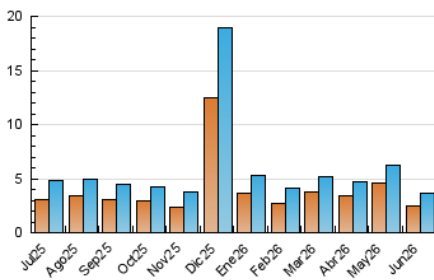


Páginas (x 1000)

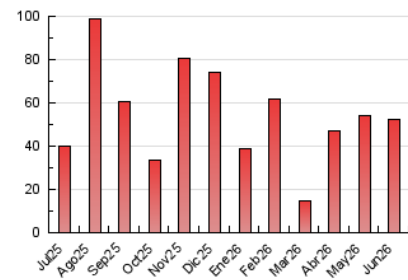


##### 4.3 Por meses

N. únicos / Visitas (x 1000)



Páginas (x 1000)





## INFORMACION Y CONTROL DE PUBLICACIONES, S.A.

Velázquez, 46, 1ª Drcha - Tel. 91 435 00 32 Fax 91 435 96 05 - 28001 - MADRID  
Av. Diagonal 497, 5a planta - Tel 93 439 24 18 Fax 93 419 25 34 - 08029 - BARCELONA

### Anexo - Tráfico Nacional

**Título:** QUIJOTEDIGITAL.ES  
**URL Primaria:** http://www.quijotedigital.es/  
**Editor:** La Mancha Producciones, S.L.  
**Domicilio:** Huerta de la Vila nº 23  
**Ciudad:** 45890 CABEZAMESADA  
**Teléfono:** 925 209 055  
**Fax:**  
**E-mail:**  
**Clasificación:** Noticias e Información  
**Sub-Clasificación:** Noticias globales y actualidad



#### 1. Cifras totales y promedios (Nacional)

MES - AÑO	NAVEGADORES UNICOS	VISITAS	PAGINAS
Junio - 2026	2.405	3.600	52.449
<b>PROMEDIO DIARIO</b>	<b>110</b>	<b>121</b>	<b>1.748</b>
<b>PROMEDIO LUNES-VIERNES</b>	106	118	984
<b>PROMEDIO SABADO-DOMINGO</b>	120	131	3.850
<b>PAGINAS / VISITAS</b>	14,41		
<b>DURACION MEDIA VISITAS</b>	0:20:53		
<b>TIEMPO INTERACCIÓN MEDIO</b>	0:01:19		

#### 2. Secciones (Nacional)

	PAGINAS	%
<b>HOME</b>	6.359	12.12 %
<b>RESTO</b>	46.090	87.88 %

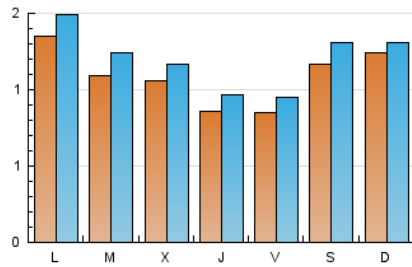
#### 3. Por día del mes (Nacional)

Día	N. únicos	Visitas	Páginas	Día	N. únicos	Visitas	Páginas	Día	N. únicos	Visitas	Páginas
1	155	175	1.783	11	76	92	478	21	57	58	290
2	72	90	650	12	75	93	368	22	101	109	453
3	43	52	858	13	303	345	14.889	23	166	180	777
4	64	66	125	14	166	182	6.684	24	126	131	541
5	52	59	273	15	137	149	3.796	25	110	124	654
6	36	43	411	16	103	112	2.350	26	76	83	445
7	38	41	262	17	198	210	698	27	53	57	301
8	136	155	594	18	95	105	1.203	28	233	241	7.573
9	102	126	448	19	136	145	789	29	144	156	2.798
10	58	75	450	20	76	77	392	30	101	110	1.116

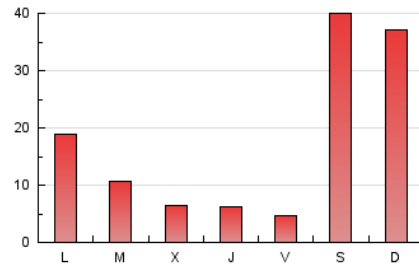
#### 4. Gráficas (Nacional)

##### 4.1 Por día de la semana (promedio)

N. únicos / Visitas (x 100)



Páginas (x 100)

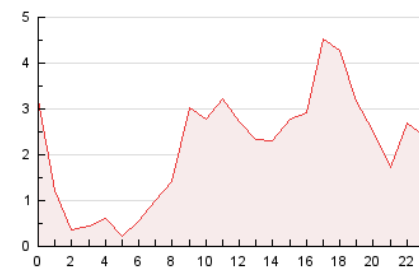


##### 4.2 Por franja horaria (promedio)

Visitas\_ (x 1000)

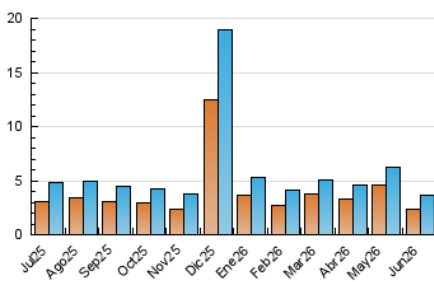


Páginas (x 1000)

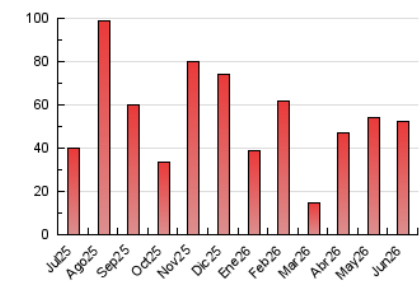


##### 4.3 Por meses

N. únicos / Visitas (x 1000)



Páginas (x 1000)



## 5. Observaciones

Este Medio Electrónico de Comunicación ha sido medido por la herramienta Google Analytics de Google (GA4).

## 6. Definiciones básicas (Para más información ver Normas Técnicas para el Control de los Medios Electrónicos de Comunicación)

### Página Vista:

Conjunto de ficheros enviado a un usuario como resultado de una petición del mismo recibida por el servidor. Cuando la página está formada por varios marcos (frames), el conjunto de los mismos tendrá, a efectos de cómputo, la consideración de una página unitaria.

### Visita:

Una secuencia ininterrumpida de páginas servidas a un usuario válido. Si dicho usuario no realiza peticiones de páginas en un periodo de tiempo (30 min) la siguiente petición constituirá el inicio de una nueva visita.

### Navegador Único:

Total de combinaciones únicas de una dirección IP y un identificador adicional. Los medios pueden utilizar cookies o el Identificador de Alta de registro.

### Duración Página Vista:

Tiempo acumulado en segundos de todas las páginas vistas (en visitas de dos o más páginas vistas), dividido por el número total de páginas vistas.

### Duración Visita:

Tiempo en segundos de todas las visitas de dos o más páginas vistas, dividido por el número total de visitas de dos o más páginas vistas.

### Tráfico nacional:

Audiencia/difusión correspondiente a España medida en base a los datos de las direcciones IP registradas por el sistema de medición.

## 7. Opinión

De OJDinteractiva, la división de INFORMACIÓN Y CONTROL DE PUBLICACIONES S.A.:

Hemos examinado la información facilitada por el editor del medio electrónico para el periodo que comprende la presente certificación.

Nuestro examen se ha realizado de acuerdo con las normas y procedimientos establecidos en las Normas Técnicas para el Control de los Medios Electrónicos de Comunicación.

En nuestra opinión, la presente acta presenta razonablemente la difusión/audiencia registrada por este medio electrónico.

### ADVERTENCIA:

El trabajo de OJDinteractiva, la división de INFORMACIÓN Y CONTROL DE PUBLICACIONES S.A (INTROL) se limita a la realización de pruebas para la revisión de los datos de recuento suministrados por el editor con la finalidad de expresar una opinión sobre la razonabilidad de dichos datos de acuerdo con las Normas Técnicas para el control de los MEC.

Por tanto, INTROL no acepta responsabilidad alguna por las inexactitudes o errores que puedan existir en los datos de recuento. Tampoco acepta ninguna responsabilidad por la falsedad en los datos de recuento recibidos del editor, ni por otros datos de medición que no están incluidos en el análisis.

Julio - 2026

OJDinteractiva