



## INFORMACION Y CONTROL DE PUBLICACIONES, S.A.

Velázquez, 46, 1º Drcha - Tel. 91 435 00 32 Fax 91 435 96 05 - 28001 - MADRID  
 Entença, 218 Entr. 7 - Tel 93 439 24 18 Fax 93 419 25 34 - 08029 - BARCELONA

**Título:** QUIJOTEDIGITAL.ES  
**URL Primaria:** http://www.quijotedigital.es/  
**Editor:** La Mancha Producciones, S.L.  
**Domicilio:** Huerta de la Vila nº 23  
**Ciudad:** 45890 CABEZAMESADA  
**Teléfono:** 925 209 055  
**Fax:**  
**E-mail:**  
**Clasificación:** Noticias e Información  
**Sub-Clasificación:** Noticias globales y actualidad



### 1. Cifras totales y promedios (Nacional e Internacional)

MES - AÑO	NAVEGADORES UNICOS	VISITAS	PAGINAS
Junio - 2019	6.374	8.760	16.791
<b>PROMEDIO DIARIO</b>	<b>273</b>	<b>292</b>	<b>560</b>
<b>PROMEDIO LUNES-VIERNES</b>	<b>340</b>	<b>364</b>	<b>712</b>
<b>PROMEDIO SABADO-DOMINGO</b>	<b>139</b>	<b>148</b>	<b>255</b>
<b>PAGINAS / VISITAS</b>	<b>1,92</b>		
<b>DURACION MEDIA VISITAS</b>	<b>0:03:56</b>		
<b>DURACION MEDIA PAGINAS</b>	<b>0:04:17</b>		

### 2. Secciones (Nacional e Internacional)

	PAGINAS	%
<b>HOME</b>	2.982	17.76 %
<b>RESTO</b>	13.809	82.24 %

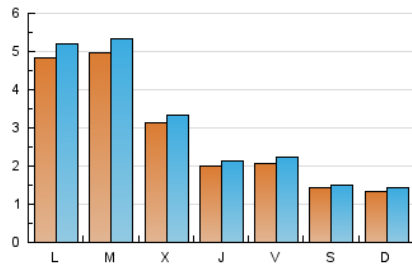
### 3. Por día del mes (Nacional e Internacional)

Día	N. únicos	Visitas	Páginas	Día	N. únicos	Visitas	Páginas	Día	N. únicos	Visitas	Páginas
1	118	120	183	11	300	317	544	21	193	207	379
2	111	119	190	12	226	244	550	22	134	139	241
3	172	183	439	13	215	234	469	23	132	135	241
4	270	283	594	14	229	253	469	24	449	471	866
5	299	313	594	15	186	198	363	25	509	542	1.057
6	232	242	565	16	184	204	345	26	260	273	539
7	187	195	430	17	1.058	1.154	2.125	27	183	195	381
8	148	160	307	18	914	991	1.819	28	218	239	346
9	141	148	276	19	467	500	1.122	29	130	136	212
10	247	268	467	20	168	178	488	30	109	119	190

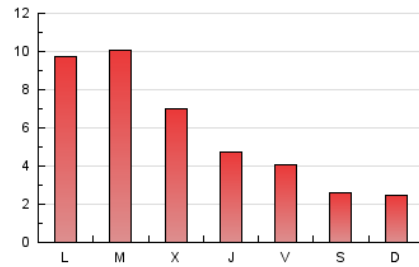
4. Gráficas (Nacional e Internacional)

4.1 Por día de la semana (promedio)

N. únicos / Visitas (x 100)



Páginas (x 100)



4.2 Por franja horaria (promedio)

Visitas (x 1000)

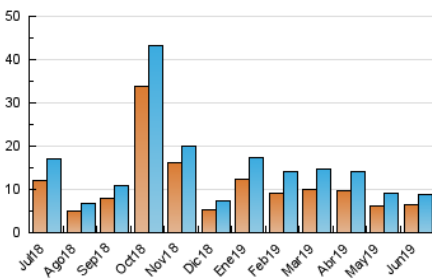


Páginas (x 1000)

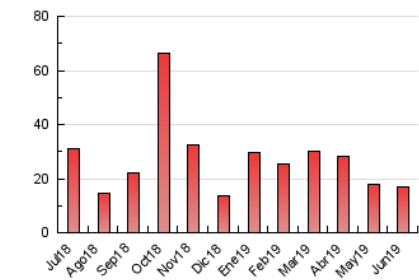


4.3 Por meses

N. únicos / Visitas (x 1000)



Páginas (x 1000)





## INFORMACION Y CONTROL DE PUBLICACIONES, S.A.

Velázquez, 46, 1º Drcha - Tel. 91 435 00 32 Fax 91 435 96 05 - 28001 - MADRID  
 Entença, 218 Entr. 7 - Tel 93 439 24 18 Fax 93 419 25 34 - 08029 - BARCELONA

### Anexo - Tráfico Nacional

**Título:** QUIJOTEDIGITAL.ES  
**URL Primaria:** http://www.quijotedigital.es/  
**Editor:** La Mancha Producciones, S.L.  
**Domicilio:** Huerta de la Vila nº 23  
**Ciudad:** 45890 CABEZAMESADA  
**Teléfono:** 925 209 055  
**Fax:**  
**E-mail:**  
**Clasificación:** Noticias e Información  
**Sub-Clasificación:** Noticias globales y actualidad



#### 1. Cifras totales y promedios (Nacional)

MES - AÑO	NAVEGADORES UNICOS	VISITAS	PAGINAS
Junio - 2019	5.503	7.862	15.805
<b>PROMEDIO DIARIO</b>	<b>243</b>	<b>262</b>	<b>527</b>
<b>PROMEDIO LUNES-VIERNES</b>	<b>307</b>	<b>331</b>	<b>675</b>
<b>PROMEDIO SABADO-DOMINGO</b>	<b>115</b>	<b>124</b>	<b>230</b>
<b>PAGINAS / VISITAS</b>	<b>2,01</b>		
<b>DURACION MEDIA VISITAS</b>	<b>0:04:19</b>		
<b>DURACION MEDIA PAGINAS</b>	<b>0:04:16</b>		

#### 2. Secciones (Nacional)

	PAGINAS	%
<b>HOME</b>	2.935	18.57 %
<b>RESTO</b>	12.870	81.43 %

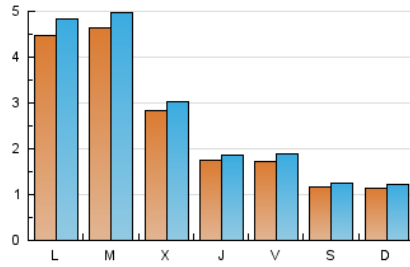
#### 3. Por día del mes (Nacional)

Día	N. únicos	Visitas	Páginas	Día	N. únicos	Visitas	Páginas	Día	N. únicos	Visitas	Páginas
1	89	91	154	11	275	292	518	21	150	164	328
2	77	85	155	12	199	217	519	22	101	106	208
3	150	161	417	13	179	198	433	23	127	130	236
4	246	259	570	14	200	224	432	24	428	450	843
5	269	282	553	15	152	164	324	25	486	518	1.029
6	200	210	528	16	143	163	304	26	223	236	502
7	149	155	390	17	1.000	1.095	2.061	27	154	166	352
8	116	128	275	18	843	920	1.733	28	187	208	305
9	115	122	250	19	439	471	1.090	29	128	134	210
10	205	226	424	20	164	172	476	30	106	115	186

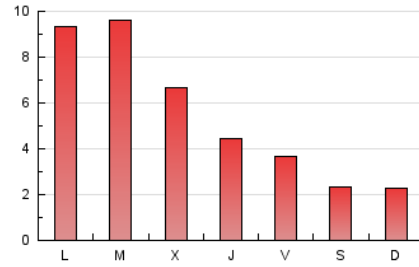
4. Gráficas (Nacional)

4.1 Por día de la semana (promedio)

N. únicos / Visitas (x 100)

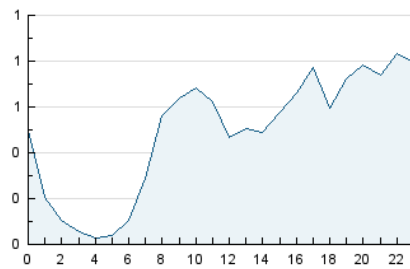


Páginas (x 100)



4.2 Por franja horaria (promedio)

Visitas (x 1000)

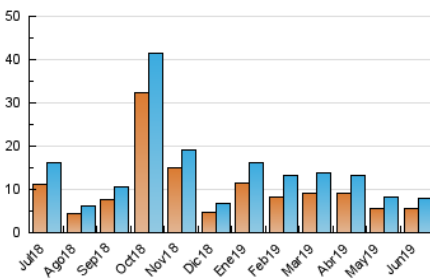


Páginas (x 1000)

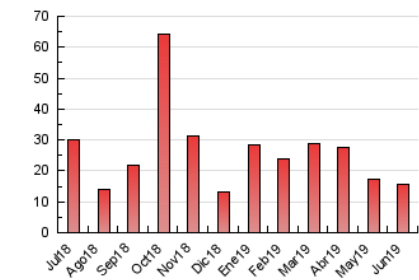


4.3 Por meses

N. únicos / Visitas (x 1000)



Páginas (x 1000)



## 5. Observaciones

Este Medio Electrónico de Comunicación ha sido medido por la herramienta Google Analytics de Google

## 6. Definiciones básicas (Para más información ver Normas Técnicas para el Control de los Medios Electrónicos de Comunicación)

### Página Vista:

Conjunto de ficheros enviado a un usuario como resultado de una petición del mismo recibida por el servidor. Cuando la página está formada por varios marcos (frames), el conjunto de los mismos tendrá, a efectos de cómputo, la consideración de una página unitaria.

### Visita:

Una secuencia ininterrumpida de páginas servidas a un usuario válido. Si dicho usuario no realiza peticiones de páginas en un periodo de tiempo (30 min) la siguiente petición constituirá el inicio de una nueva visita.

### Navegador Único:

Total de combinaciones únicas de una dirección IP y un identificador adicional. Los medios pueden utilizar cookies o el Identificador de Alta de registro.

### Duración Página Vista:

Tiempo acumulado en segundos de todas las páginas vistas (en visitas de dos o más páginas vistas), dividido por el número total de páginas vistas.

### Duración Visita:

Tiempo en segundos de todas las visitas de dos o más páginas vistas, dividido por el número total de visitas de dos o más páginas vistas.

### Tráfico nacional:

Audiencia/difusión correspondiente a España medida en base a los datos de las direcciones IP registradas por el sistema de medición.

## 7. Opinión

De OJDinteractiva, la división de INFORMACIÓN Y CONTROL DE PUBLICACIONES S.A.:

Hemos examinado la información facilitada por el editor del medio electrónico para el periodo que comprende la presente certificación.

Nuestro examen se ha realizado de acuerdo con las normas y procedimientos establecidos en las Normas Técnicas para el Control de los Medios Electrónicos de Comunicación.

En nuestra opinión, la presente acta presenta razonablemente la difusión/audiencia registrada por este medio electrónico.

### ADVERTENCIA:

El trabajo de OJDinteractiva, la división de INFORMACIÓN Y CONTROL DE PUBLICACIONES S.A (INTROL) se limita a la realización de pruebas para la revisión de los datos de recuento suministrados por el editor con la finalidad de expresar una opinión sobre la razonabilidad de dichos datos de acuerdo con las Normas Técnicas para el control de los MEC.

Por tanto, INTROL no acepta responsabilidad alguna por las inexactitudes o errores que puedan existir en los datos de recuento. Tampoco acepta ninguna responsabilidad por la falsedad en los datos de recuento recibidos del editor, ni por otros datos de medición que no están incluidos en el análisis.

Julio - 2019

OJDinteractiva