



INFORMACION Y CONTROL DE PUBLICACIONES, S.A.

Velázquez, 46, 1º Drcha - Tel. 91 435 00 32 Fax 91 435 96 05 - 28001 - MADRID
Av. Diagonal 497, 5a planta - Tel 93 439 24 18 Fax 93 419 25 34 - 08029 - BARCELONA

Título: QUIJOTEDIGITAL.ES
URL Primaria: http://www.quijotedigital.es/
Editor: La Mancha Producciones, S.L.
Domicilio: Huerta de la Vila nº 23
Ciudad: 45890 CABEZAMESADA
Teléfono: 925 209 055
Fax:
E-mail:
Clasificación: Noticias e Información
Sub-Clasificación: Noticias globales y actualidad



1. Cifras totales y promedios (Nacional e Internacional)

MES - AÑO	NAVEGADORES UNICOS	VISITAS	PAGINAS
Abril - 2026	3.366	4.662	47.157
PROMEDIO DIARIO	142	156	1.572
PROMEDIO LUNES-VIERNES	170	187	1.858
PROMEDIO SABADO-DOMINGO	67	72	785
PAGINAS / VISITAS	10,06		
DURACION MEDIA VISITAS	0:03:36		
TIEMPO INTERACCIÓN MEDIO	0:00:58		

2. Secciones (Nacional e Internacional)

	PAGINAS	%
HOME	2.300	4.88 %
RESTO	44.857	95.12 %

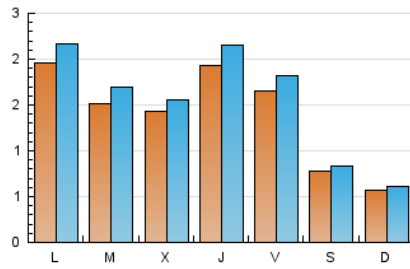
3. Por día del mes (Nacional e Internacional)

Día	N. únicos	Visitas	Páginas	Día	N. únicos	Visitas	Páginas	Día	N. únicos	Visitas	Páginas
1	189	199	377	11	55	58	226	21	255	271	511
2	96	99	331	12	44	48	128	22	233	248	560
3	66	67	100	13	68	87	352	23	371	411	16.297
4	43	46	66	14	61	73	408	24	297	322	13.892
5	62	63	271	15	64	70	251	25	143	154	4.536
6	56	59	117	16	211	238	473	26	70	73	811
7	60	73	235	17	179	200	369	27	190	207	1.867
8	107	125	349	18	69	73	155	28	230	257	1.320
9	83	100	358	19	53	58	84	29	121	134	924
10	119	137	559	20	471	511	719	30	205	227	511

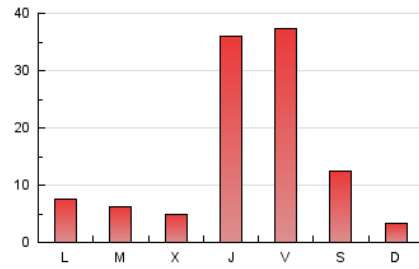
4. Gráficas (Nacional e Internacional)

4.1 Por día de la semana (promedio)

N. únicos / Visitas (x 100)

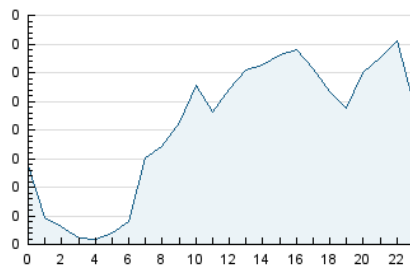


Páginas (x 100)

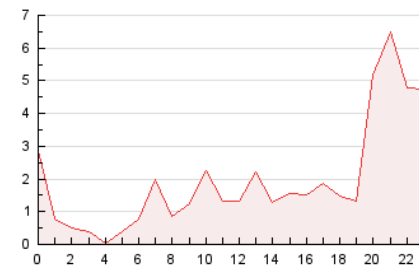


4.2 Por franja horaria (promedio)

Visitas_ (x 1000)

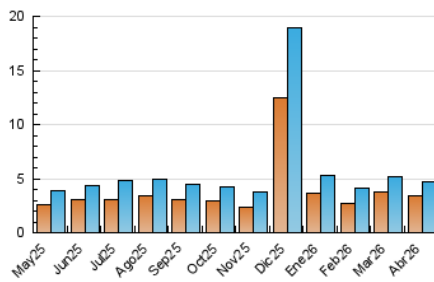


Páginas (x 1000)

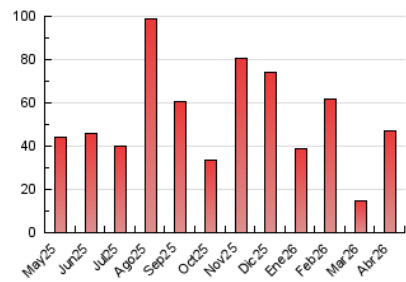


4.3 Por meses

N. únicos / Visitas (x 1000)



Páginas (x 1000)





INFORMACION Y CONTROL DE PUBLICACIONES, S.A.

Velázquez, 46, 1ª Drcha - Tel. 91 435 00 32 Fax 91 435 96 05 - 28001 - MADRID
Av. Diagonal 497, 5a planta - Tel 93 439 24 18 Fax 93 419 25 34 - 08029 - BARCELONA

Anexo - Tráfico Nacional

Título: QUIJOTEDIGITAL.ES
URL Primaria: http://www.quijotedigital.es/
Editor: La Mancha Producciones, S.L.
Domicilio: Huerta de la Vila nº 23
Ciudad: 45890 CABEZAMESADA
Teléfono: 925 209 055
Fax:
E-mail:
Clasificación: Noticias e Información
Sub-Clasificación: Noticias globales y actualidad



1. Cifras totales y promedios (Nacional)

MES - AÑO	NAVEGADORES UNICOS	VISITAS	PAGINAS
Abril - 2026	3.343	4.636	47.115
PROMEDIO DIARIO	141	155	1.571
PROMEDIO LUNES-VIERNES	169	186	1.856
PROMEDIO SABADO-DOMINGO	67	71	784
PAGINAS / VISITAS	10,11		
DURACION MEDIA VISITAS	0:03:35		
TIEMPO INTERACCIÓN MEDIO	0:00:58		

2. Secciones (Nacional)

	PAGINAS	%
HOME	2.289	4.86 %
RESTO	44.826	95.14 %

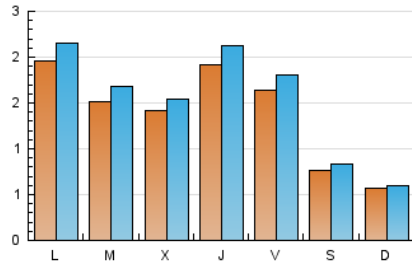
3. Por día del mes (Nacional)

Día	N. únicos	Visitas	Páginas	Día	N. únicos	Visitas	Páginas	Día	N. únicos	Visitas	Páginas
1	185	195	370	11	55	58	226	21	255	271	511
2	94	97	329	12	44	48	128	22	232	247	559
3	64	65	98	13	67	86	351	23	371	411	16.297
4	43	46	66	14	60	72	405	24	297	322	13.892
5	60	61	269	15	63	69	250	25	143	154	4.536
6	56	59	117	16	209	236	468	26	70	73	811
7	60	73	235	17	177	198	367	27	190	207	1.867
8	106	124	348	18	68	72	154	28	229	256	1.318
9	82	97	352	19	53	58	84	29	120	133	923
10	118	136	558	20	469	509	717	30	203	225	509

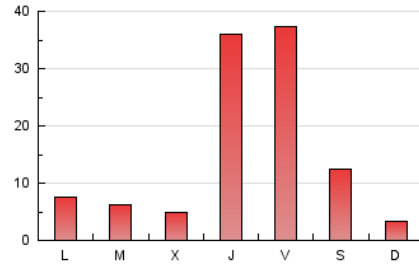
4. Gráficas (Nacional)

4.1 Por día de la semana (promedio)

N. únicos / Visitas (x 100)

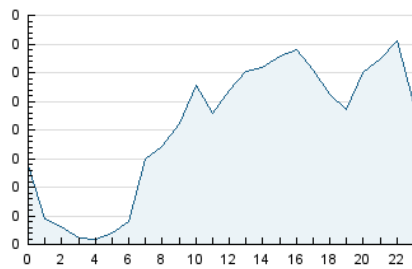


Páginas (x 100)

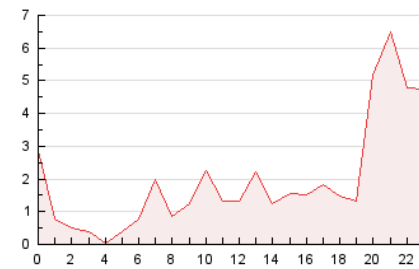


4.2 Por franja horaria (promedio)

Visitas_ (x 1000)

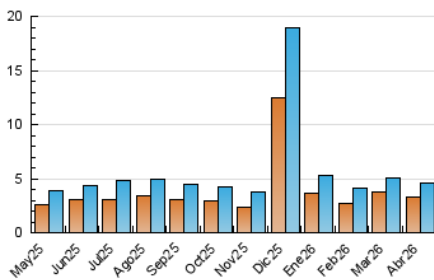


Páginas (x 1000)

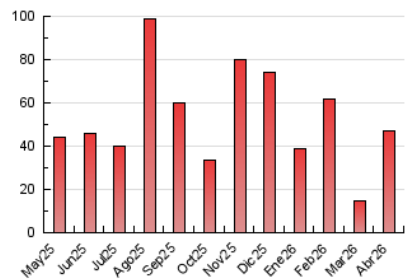


4.3 Por meses

N. únicos / Visitas (x 1000)



Páginas (x 1000)



5. Observaciones

Este Medio Electrónico de Comunicación ha sido medido por la herramienta Google Analytics de Google (GA4).

6. Definiciones básicas (Para más información ver Normas Técnicas para el Control de los Medios Electrónicos de Comunicación)

Página Vista:

Conjunto de ficheros enviado a un usuario como resultado de una petición del mismo recibida por el servidor. Cuando la página está formada por varios marcos (frames), el conjunto de los mismos tendrá, a efectos de cómputo, la consideración de una página unitaria.

Visita:

Una secuencia ininterrumpida de páginas servidas a un usuario válido. Si dicho usuario no realiza peticiones de páginas en un periodo de tiempo (30 min) la siguiente petición constituirá el inicio de una nueva visita.

Navegador Único:

Total de combinaciones únicas de una dirección IP y un identificador adicional. Los medios pueden utilizar cookies o el Identificador de Alta de registro.

Duración Página Vista:

Tiempo acumulado en segundos de todas las páginas vistas (en visitas de dos o más páginas vistas), dividido por el número total de páginas vistas.

Duración Visita:

Tiempo en segundos de todas las visitas de dos o más páginas vistas, dividido por el número total de visitas de dos o más páginas vistas.

Tráfico nacional:

Audiencia/difusión correspondiente a España medida en base a los datos de las direcciones IP registradas por el sistema de medición.

7. Opinión

De OJDinteractiva, la división de INFORMACIÓN Y CONTROL DE PUBLICACIONES S.A.:

Hemos examinado la información facilitada por el editor del medio electrónico para el periodo que comprende la presente certificación.

Nuestro examen se ha realizado de acuerdo con las normas y procedimientos establecidos en las Normas Técnicas para el Control de los Medios Electrónicos de Comunicación.

En nuestra opinión, la presente acta presenta razonablemente la difusión/audiencia registrada por este medio electrónico.

ADVERTENCIA:

El trabajo de OJDinteractiva, la división de INFORMACIÓN Y CONTROL DE PUBLICACIONES S.A (INTROL) se limita a la realización de pruebas para la revisión de los datos de recuento suministrados por el editor con la finalidad de expresar una opinión sobre la razonabilidad de dichos datos de acuerdo con las Normas Técnicas para el control de los MEC.

Por tanto, INTROL no acepta responsabilidad alguna por las inexactitudes o errores que puedan existir en los datos de recuento. Tampoco acepta ninguna responsabilidad por la falsedad en los datos de recuento recibidos del editor, ni por otros datos de medición que no están incluidos en el análisis.

Mayo - 2026

OJDinteractiva