



INFORMACION Y CONTROL DE PUBLICACIONES, S.A.

Velázquez, 46, 1º Drcha - Tel. 91 435 00 32 Fax 91 435 96 05 - 28001 - MADRID
 Entença, 218 Entr. 7 - Tel 93 439 24 18 Fax 93 419 25 34 - 08029 - BARCELONA

Título: QUIJOTEDIGITAL.ES
URL Primaria: http://www.quijotedigital.es/
Editor: La Mancha Producciones, S.L.
Domicilio: Huerta de la Vila nº 23
Ciudad: 45890 CABEZAMESADA
Teléfono: 925 209 055
Fax:
E-mail:
Clasificación: Noticias e Información
Sub-Clasificación: Noticias globales y actualidad



1. Cifras totales y promedios (Nacional e Internacional)

MES - AÑO	NAVEGADORES UNICOS	VISITAS	PAGINAS
Febrero - 2020	12.425	17.601	33.309
PROMEDIO DIARIO	573	607	1.149
PROMEDIO LUNES-VIERNES	707	751	1.441
PROMEDIO SABADO-DOMINGO	274	286	499
PAGINAS / VISITAS	1,89		
DURACION MEDIA VISITAS	0:02:11		
DURACION MEDIA PAGINAS	0:02:27		

2. Secciones (Nacional e Internacional)

	PAGINAS	%
HOME	2.789	8.37 %
RESTO	30.520	91.63 %

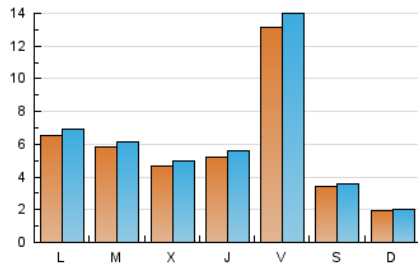
3. Por día del mes (Nacional e Internacional)

Día	N. únicos	Visitas	Páginas	Día	N. únicos	Visitas	Páginas	Día	N. únicos	Visitas	Páginas
1	171	188	360	11	325	356	764	21	723	775	1.629
2	148	168	296	12	451	484	919	22	317	333	574
3	864	912	1.751	13	320	344	577	23	209	220	371
4	895	941	1.819	14	340	369	800	24	1.180	1.250	2.280
5	312	336	700	15	258	264	445	25	629	666	1.207
6	355	374	741	16	190	194	317	26	657	688	1.369
7	3.669	3.883	7.026	17	281	296	573	27	741	804	1.603
8	718	737	1.297	18	471	496	919	28	536	567	1.044
9	215	225	457	19	434	468	871	29	237	246	377
10	286	303	619	20	675	714	1.604				

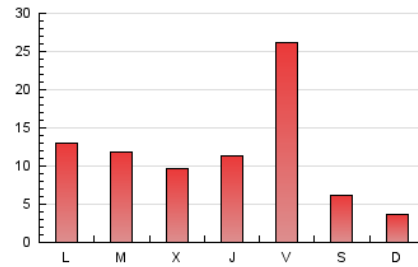
4. Gráficas (Nacional e Internacional)

4.1 Por día de la semana (promedio)

N. únicos / Visitas (x 100)



Páginas (x 100)

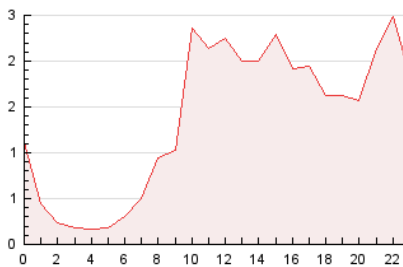


4.2 Por franja horaria (promedio)

Visitas (x 1000)

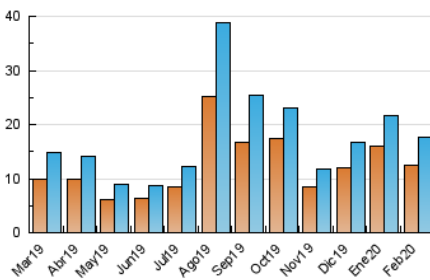


Páginas (x 1000)

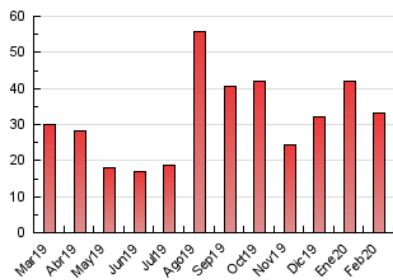


4.3 Por meses

N. únicos / Visitas (x 1000)



Páginas (x 1000)





INFORMACION Y CONTROL DE PUBLICACIONES, S.A.

Velázquez, 46, 1º Drcha - Tel. 91 435 00 32 Fax 91 435 96 05 - 28001 - MADRID
 Entença, 218 Entr. 7 - Tel 93 439 24 18 Fax 93 419 25 34 - 08029 - BARCELONA

Anexo - Tráfico Nacional

Título: QUIJOTEDIGITAL.ES
URL Primaria: http://www.quijotedigital.es/
Editor: La Mancha Producciones, S.L.
Domicilio: Huerta de la Vila nº 23
Ciudad: 45890 CABEZAMESADA
Teléfono: 925 209 055
Fax:
E-mail:
Clasificación: Noticias e Información
Sub-Clasificación: Noticias globales y actualidad



1. Cifras totales y promedios (Nacional)

MES - AÑO	NAVEGADORES UNICOS	VISITAS	PAGINAS
Febrero - 2020	10.656	15.739	31.130
PROMEDIO DIARIO	509	543	1.073
PROMEDIO LUNES-VIERNES	630	674	1.351
PROMEDIO SABADO-DOMINGO	238	250	457
PAGINAS / VISITAS	1,98		
DURACION MEDIA VISITAS	0:02:26		
DURACION MEDIA PAGINAS	0:02:29		

2. Secciones (Nacional)

	PAGINAS	%
HOME	2.741	8.81 %
RESTO	28.389	91.19 %

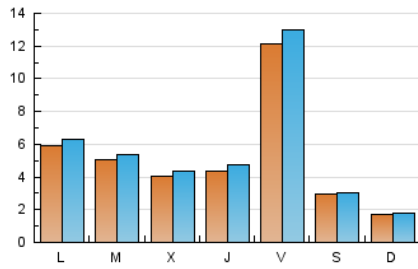
3. Por día del mes (Nacional)

Día	N. únicos	Visitas	Páginas	Día	N. únicos	Visitas	Páginas	Día	N. únicos	Visitas	Páginas
1	142	159	310	11	287	318	726	21	619	671	1.524
2	133	153	274	12	383	416	851	22	270	286	526
3	802	849	1.682	13	258	282	515	23	186	197	345
4	810	855	1.731	14	290	319	594	24	1.056	1.126	2.142
5	267	291	655	15	198	204	379	25	488	525	1.065
6	269	288	653	16	148	152	272	26	575	606	1.286
7	3.541	3.754	6.852	17	254	269	546	27	619	682	1.476
8	682	701	1.250	18	428	452	872	28	414	445	914
9	205	215	444	19	394	427	825	29	178	187	314
10	248	265	580	20	606	645	1.527				

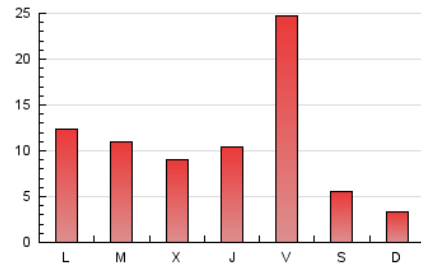
4. Gráficas (Nacional)

4.1 Por día de la semana (promedio)

N. únicos / Visitas (x 100)

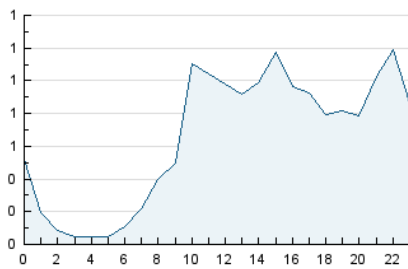


Páginas (x 100)

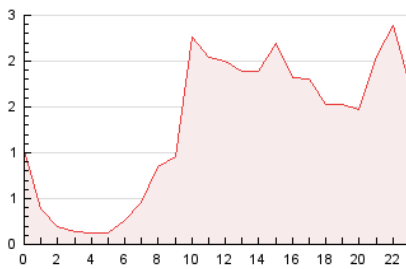


4.2 Por franja horaria (promedio)

Visitas (x 1000)

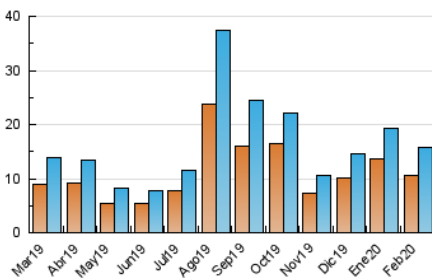


Páginas (x 1000)

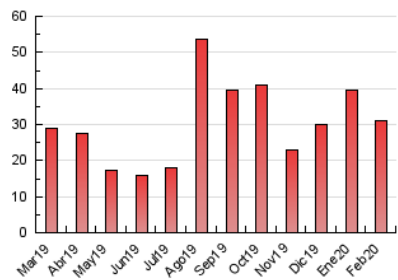


4.3 Por meses

N. únicos / Visitas (x 1000)



Páginas (x 1000)



5. Observaciones

Este Medio Electrónico de Comunicación ha sido medido por la herramienta Google Analytics de Google

6. Definiciones básicas (Para más información ver Normas Técnicas para el Control de los Medios Electrónicos de Comunicación)

Página Vista:

Conjunto de ficheros enviado a un usuario como resultado de una petición del mismo recibida por el servidor. Cuando la página está formada por varios marcos (frames), el conjunto de los mismos tendrá, a efectos de cómputo, la consideración de una página unitaria.

Visita:

Una secuencia ininterrumpida de páginas servidas a un usuario válido. Si dicho usuario no realiza peticiones de páginas en un periodo de tiempo (30 min) la siguiente petición constituirá el inicio de una nueva visita.

Navegador Único:

Total de combinaciones únicas de una dirección IP y un identificador adicional. Los medios pueden utilizar cookies o el Identificador de Alta de registro.

Duración Página Vista:

Tiempo acumulado en segundos de todas las páginas vistas (en visitas de dos o más páginas vistas), dividido por el número total de páginas vistas.

Duración Visita:

Tiempo en segundos de todas las visitas de dos o más páginas vistas, dividido por el número total de visitas de dos o más páginas vistas.

Tráfico nacional:

Audiencia/difusión correspondiente a España medida en base a los datos de las direcciones IP registradas por el sistema de medición.

7. Opinión

De OJDinteractiva, la división de INFORMACIÓN Y CONTROL DE PUBLICACIONES S.A.:

Hemos examinado la información facilitada por el editor del medio electrónico para el periodo que comprende la presente certificación.

Nuestro examen se ha realizado de acuerdo con las normas y procedimientos establecidos en las Normas Técnicas para el Control de los Medios Electrónicos de Comunicación.

En nuestra opinión, la presente acta presenta razonablemente la difusión/audiencia registrada por este medio electrónico.

ADVERTENCIA:

El trabajo de OJDinteractiva, la división de INFORMACIÓN Y CONTROL DE PUBLICACIONES S.A (INTROL) se limita a la realización de pruebas para la revisión de los datos de recuento suministrados por el editor con la finalidad de expresar una opinión sobre la razonabilidad de dichos datos de acuerdo con las Normas Técnicas para el control de los MEC.

Por tanto, INTROL no acepta responsabilidad alguna por las inexactitudes o errores que puedan existir en los datos de recuento. Tampoco acepta ninguna responsabilidad por la falsedad en los datos de recuento recibidos del editor, ni por otros datos de medición que no están incluidos en el análisis.

Marzo - 2020

OJDinteractiva