



INFORMACION Y CONTROL DE PUBLICACIONES, S.A.

Velázquez, 46, 1ª Drcha - Tel. 91 435 00 32 Fax 91 435 96 05 - 28001 - MADRID
Av. Diagonal 497, 5a planta - Tel 93 439 24 18 Fax 93 419 25 34 - 08029 - BARCELONA

Título: QUIJOTEDIGITAL.ES
URL Primaria: http://www.quijotedigital.es/
Editor: La Mancha Producciones, S.L.
Domicilio: Huerta de la Vila nº 23
Ciudad: 45890 CABEZAMESADA
Teléfono: 925 209 055
Fax:
E-mail:
Clasificación: Noticias e Información
Sub-Clasificación: Noticias globales y actualidad



1. Cifras totales y promedios (Nacional e Internacional)

MES - AÑO	NAVEGADORES UNICOS	VISITAS	PAGINAS
Enero - 2026	3.636	5.290	38.759
PROMEDIO DIARIO	157	171	1.250
PROMEDIO LUNES-VIERNES	198	216	1.655
PROMEDIO SABADO-DOMINGO	57	61	262
PAGINAS / VISITAS	7,33		
DURACION MEDIA VISITAS	0:03:12		
TIEMPO INTERACCIÓN MEDIO	0:01:03		

2. Secciones (Nacional e Internacional)

	PAGINAS	%
HOME	2.099	5.42 %
RESTO	36.660	94.58 %

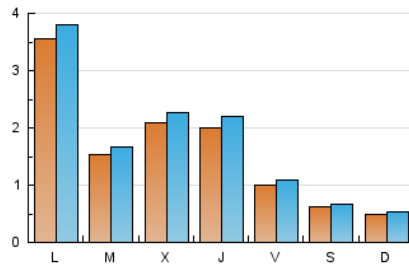
3. Por día del mes (Nacional e Internacional)

Día	N. únicos	Visitas	Páginas	Día	N. únicos	Visitas	Páginas	Día	N. únicos	Visitas	Páginas
1	46	49	63	11	42	44	281	21	161	178	802
2	59	64	292	12	578	600	1.413	22	141	161	854
3	40	42	109	13	150	169	381	23	100	108	335
4	38	39	77	14	243	267	4.229	24	83	88	176
5	237	252	4.122	15	152	171	1.993	25	51	57	90
6	148	148	2.208	16	94	104	508	26	368	391	627
7	90	102	540	17	78	81	514	27	187	205	414
8	338	372	6.863	18	70	76	270	28	338	361	597
9	100	116	1.116	19	236	280	6.078	29	330	345	586
10	44	47	537	20	127	146	1.799	30	140	155	579
								31	69	72	306

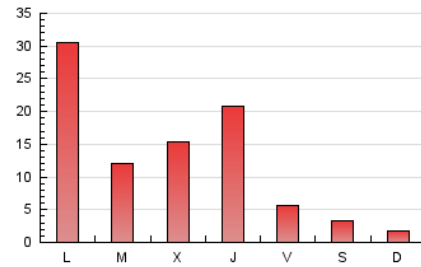
4. Gráficas (Nacional e Internacional)

4.1 Por día de la semana (promedio)

N. únicos / Visitas (x 100)

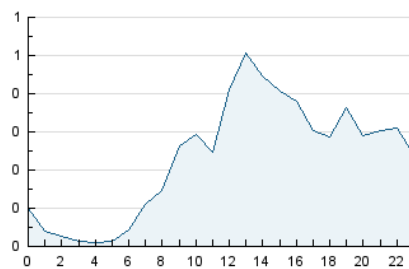


Páginas (x 100)

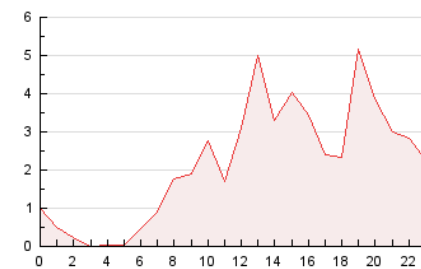


4.2 Por franja horaria (promedio)

Visitas_ (x 1000)

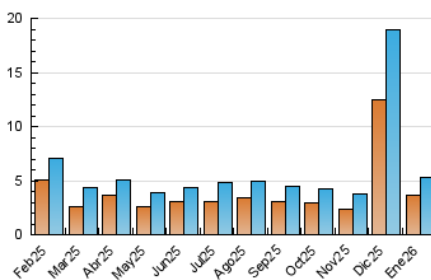


Páginas (x 1000)

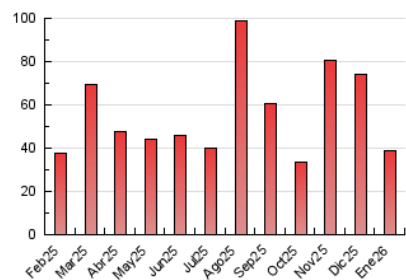


4.3 Por meses

N. únicos / Visitas (x 1000)



Páginas (x 1000)





INFORMACION Y CONTROL DE PUBLICACIONES, S.A.

Velázquez, 46, 1ª Drcha - Tel. 91 435 00 32 Fax 91 435 96 05 - 28001 - MADRID
Av. Diagonal 497, 5a planta - Tel 93 439 24 18 Fax 93 419 25 34 - 08029 - BARCELONA

Anexo - Tráfico Nacional

Título: QUIJOTEDIGITAL.ES
URL Primaria: http://www.quijotedigital.es/
Editor: La Mancha Producciones, S.L.
Domicilio: Huerta de la Vila nº 23
Ciudad: 45890 CABEZAMESADA
Teléfono: 925 209 055
Fax:
E-mail:
Clasificación: Noticias e Información
Sub-Clasificación: Noticias globales y actualidad



1. Cifras totales y promedios (Nacional)

MES - AÑO	NAVEGADORES UNICOS	VISITAS	PAGINAS
Enero - 2026	3.622	5.272	38.672
PROMEDIO DIARIO	157	170	1.247
PROMEDIO LUNES-VIERNES	198	215	1.651
PROMEDIO SABADO-DOMINGO	57	60	261
PAGINAS / VISITAS	7,34		
DURACION MEDIA VISITAS	0:03:11		
TIEMPO INTERACCIÓN MEDIO	0:01:03		

2. Secciones (Nacional)

	PAGINAS	%
HOME	2.092	5.41 %
RESTO	36.580	94.59 %

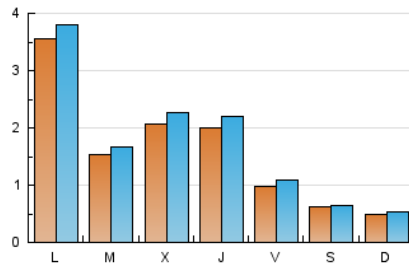
3. Por día del mes (Nacional)

Día	N. únicos	Visitas	Páginas	Día	N. únicos	Visitas	Páginas	Día	N. únicos	Visitas	Páginas
1	46	49	63	11	42	44	281	21	160	176	800
2	59	64	292	12	577	599	1.412	22	140	160	852
3	39	41	108	13	150	169	381	23	100	108	335
4	38	39	77	14	241	265	4.197	24	82	85	168
5	237	252	4.122	15	151	170	1.992	25	51	57	90
6	147	147	2.174	16	94	104	508	26	368	391	627
7	89	101	539	17	76	79	512	27	187	205	414
8	338	372	6.863	18	69	75	269	28	338	361	597
9	99	115	1.115	19	236	280	6.078	29	329	344	585
10	44	47	537	20	127	146	1.799	30	140	155	579
								31	69	72	306

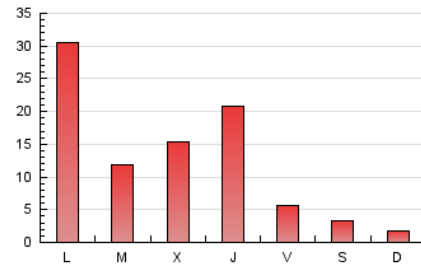
4. Gráficas (Nacional)

4.1 Por día de la semana (promedio)

N. únicos / Visitas (x 100)

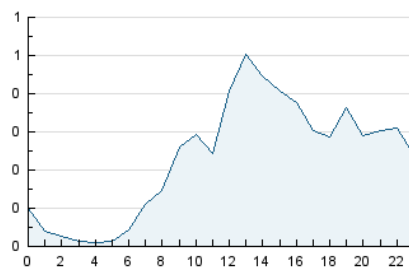


Páginas (x 100)

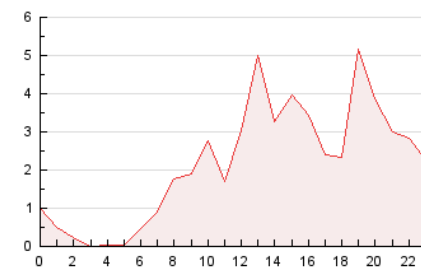


4.2 Por franja horaria (promedio)

Visitas_ (x 1000)

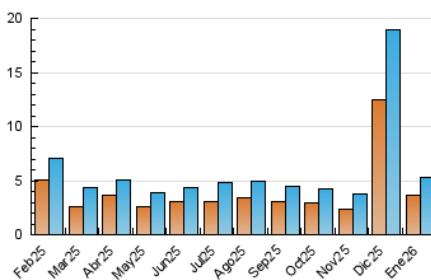


Páginas (x 1000)

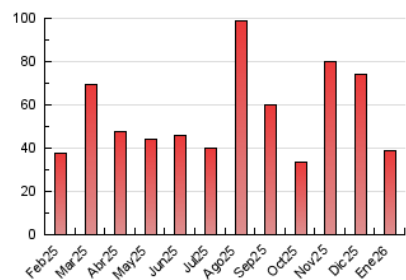


4.3 Por meses

N. únicos / Visitas (x 1000)



Páginas (x 1000)



5. Observaciones

Este Medio Electrónico de Comunicación ha sido medido por la herramienta Google Analytics de Google (GA4).

6. Definiciones básicas (Para más información ver Normas Técnicas para el Control de los Medios Electrónicos de Comunicación)

Página Vista:

Conjunto de ficheros enviado a un usuario como resultado de una petición del mismo recibida por el servidor. Cuando la página está formada por varios marcos (frames), el conjunto de los mismos tendrá, a efectos de cómputo, la consideración de una página unitaria.

Visita:

Una secuencia ininterrumpida de páginas servidas a un usuario válido. Si dicho usuario no realiza peticiones de páginas en un periodo de tiempo (30 min) la siguiente petición constituirá el inicio de una nueva visita.

Navegador Único:

Total de combinaciones únicas de una dirección IP y un identificador adicional. Los medios pueden utilizar cookies o el Identificador de Alta de registro.

Duración Página Vista:

Tiempo acumulado en segundos de todas las páginas vistas (en visitas de dos o más páginas vistas), dividido por el número total de páginas vistas.

Duración Visita:

Tiempo en segundos de todas las visitas de dos o más páginas vistas, dividido por el número total de visitas de dos o más páginas vistas.

Tráfico nacional:

Audiencia/difusión correspondiente a España medida en base a los datos de las direcciones IP registradas por el sistema de medición.

7. Opinión

De OJDinteractiva, la división de INFORMACIÓN Y CONTROL DE PUBLICACIONES S.A.:

Hemos examinado la información facilitada por el editor del medio electrónico para el periodo que comprende la presente certificación.

Nuestro examen se ha realizado de acuerdo con las normas y procedimientos establecidos en las Normas Técnicas para el Control de los Medios Electrónicos de Comunicación.

En nuestra opinión, la presente acta presenta razonablemente la difusión/audiencia registrada por este medio electrónico.

ADVERTENCIA:

El trabajo de OJDinteractiva, la división de INFORMACIÓN Y CONTROL DE PUBLICACIONES S.A (INTROL) se limita a la realización de pruebas para la revisión de los datos de recuento suministrados por el editor con la finalidad de expresar una opinión sobre la razonabilidad de dichos datos de acuerdo con las Normas Técnicas para el control de los MEC.

Por tanto, INTROL no acepta responsabilidad alguna por las inexactitudes o errores que puedan existir en los datos de recuento. Tampoco acepta ninguna responsabilidad por la falsedad en los datos de recuento recibidos del editor, ni por otros datos de medición que no están incluidos en el análisis.

Febrero - 2026

OJDinteractiva