



INFORMACION Y CONTROL DE PUBLICACIONES, S.A.

Velázquez, 46, 1º Drcha - Tel. 91 435 00 32 Fax 91 435 96 05 - 28001 - MADRID
 Entença, 218 Entr. 7 - Tel 93 439 24 18 Fax 93 419 25 34 - 08029 - BARCELONA

Título: GUADALAJARADIARIO.ES
URL Primaria: http://www.guadalajaradiario.es
Editor: Barrados Comunicación y Publicidad, S.L.
Domicilio: Pº Dr. Fernández Ipaguirre, 8 - 4ªA
Ciudad: 19001 Guadalajara
Teléfono:
Fax:
E-mail:
Clasificación: Noticias e Información
Sub-Clasificación: Noticias globales y actualidad



1. Cifras totales y promedios (Nacional e Internacional)

MES - AÑO	NAVEGADORES UNICOS	VISITAS	PAGINAS
Junio - 2019	98.149	129.773	164.832
PROMEDIO DIARIO	4.030	4.326	5.494
PROMEDIO LUNES-VIERNES	3.739	4.064	5.335
PROMEDIO SABADO-DOMINGO	4.612	4.849	5.814
PAGINAS / VISITAS	1,27		
DURACION MEDIA VISITAS	0:00:37		
DURACION MEDIA PAGINAS	0:02:17		

2. Secciones (Nacional e Internacional)

	PAGINAS	%
HOME	23.879	14.49 %
RESTO	140.953	85.51 %

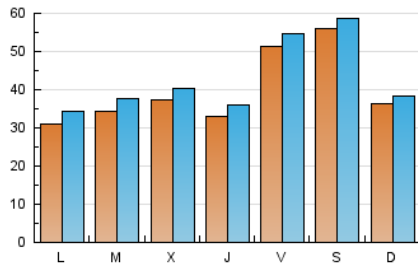
3. Por día del mes (Nacional e Internacional)

Día	N. únicos	Visitas	Páginas	Día	N. únicos	Visitas	Páginas	Día	N. únicos	Visitas	Páginas
1	1.490	1.610	1.972	11	5.448	5.883	7.254	21	4.217	4.541	5.684
2	1.561	1.691	2.121	12	4.908	5.298	6.528	22	3.818	4.097	5.110
3	1.861	2.034	2.765	13	5.000	5.495	7.131	23	3.055	3.245	4.467
4	2.264	2.516	3.296	14	3.610	4.073	5.743	24	3.480	3.889	6.061
5	3.572	3.872	5.017	15	3.436	3.796	5.367	25	2.414	2.716	4.158
6	2.568	2.807	3.542	16	3.443	3.662	4.866	26	2.344	2.649	3.937
7	10.128	10.438	11.602	17	4.028	4.398	6.109	27	2.231	2.466	3.571
8	17.343	17.787	19.197	18	3.657	3.985	5.412	28	2.574	2.857	4.202
9	6.892	7.074	7.889	19	4.065	4.379	5.623	29	1.944	2.102	2.855
10	3.074	3.403	4.451	20	3.340	3.586	4.607	30	3.139	3.424	4.295

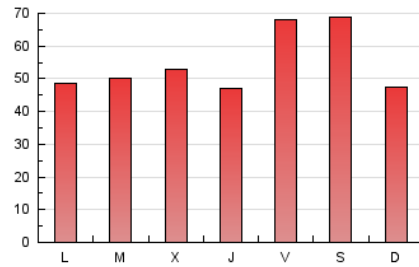
4. Gráficas (Nacional e Internacional)

4.1 Por día de la semana (promedio)

N. únicos / Visitas (x 100)



Páginas (x 100)

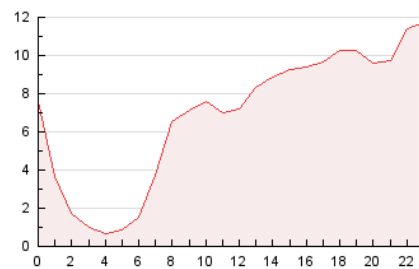


4.2 Por franja horaria (promedio)

Visitas (x 1000)

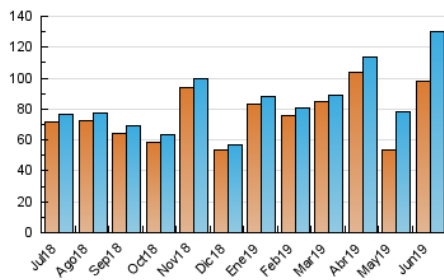


Páginas (x 1000)

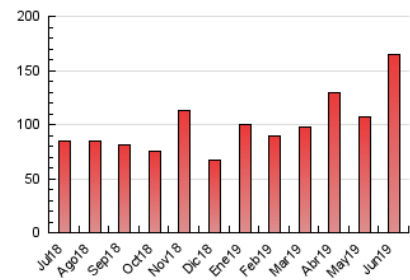


4.3 Por meses

N. únicos / Visitas (x 1000)



Páginas (x 1000)





INFORMACION Y CONTROL DE PUBLICACIONES, S.A.

Velázquez, 46, 1º Drcha - Tel. 91 435 00 32 Fax 91 435 96 05 - 28001 - MADRID
 Entença, 218 Entr. 7 - Tel 93 439 24 18 Fax 93 419 25 34 - 08029 - BARCELONA

Anexo - Tráfico Nacional

Título: GUADALAJARADIARIO.ES
URL Primaria: http://www.guadalajaradiario.es
Editor: Barrados Comunicación y Publicidad, S.L.
Domicilio: Pº Dr. Fernández Ipaguirre, 8 - 4ªA
Ciudad: 19001 Guadalajara
Teléfono:
Fax:
E-mail:
Clasificación: Noticias e Información
Sub-Clasificación: Noticias globales y actualidad



1. Cifras totales y promedios (Nacional)

MES - AÑO	NAVEGADORES UNICOS	VISITAS	PAGINAS
Junio - 2019	93.176	124.605	159.061
PROMEDIO DIARIO	3.864	4.154	5.302
PROMEDIO LUNES-VIERNES	3.558	3.878	5.127
PROMEDIO SABADO-DOMINGO	4.475	4.704	5.652
PAGINAS / VISITAS	1,28		
DURACION MEDIA VISITAS	0:00:38		
DURACION MEDIA PAGINAS	0:02:17		

2. Secciones (Nacional)

	PAGINAS	%
HOME	23.495	14.77 %
RESTO	135.566	85.23 %

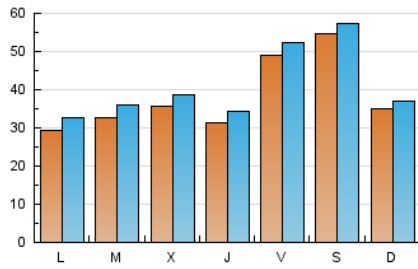
3. Por día del mes (Nacional)

Día	N. únicos	Visitas	Páginas	Día	N. únicos	Visitas	Páginas	Día	N. únicos	Visitas	Páginas
1	1.417	1.534	1.888	11	5.225	5.656	7.007	21	3.988	4.308	5.440
2	1.503	1.625	2.051	12	4.732	5.108	6.323	22	3.716	3.994	4.993
3	1.741	1.912	2.628	13	4.795	5.287	6.894	23	2.921	3.105	4.307
4	2.120	2.365	3.123	14	3.255	3.708	5.345	24	3.299	3.702	5.844
5	3.429	3.721	4.836	15	3.157	3.513	5.054	25	2.286	2.583	4.000
6	2.432	2.669	3.389	16	3.243	3.458	4.640	26	2.236	2.533	3.801
7	9.916	10.228	11.376	17	3.784	4.152	5.839	27	2.095	2.326	3.415
8	17.129	17.535	18.936	18	3.427	3.752	5.162	28	2.471	2.749	4.064
9	6.745	6.922	7.716	19	3.836	4.147	5.371	29	1.869	2.025	2.758
10	2.924	3.247	4.270	20	3.167	3.410	4.410	30	3.049	3.331	4.181

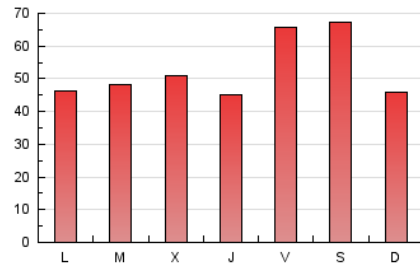
4. Gráficas (Nacional)

4.1 Por día de la semana (promedio)

N. únicos / Visitas (x 100)



Páginas (x 100)

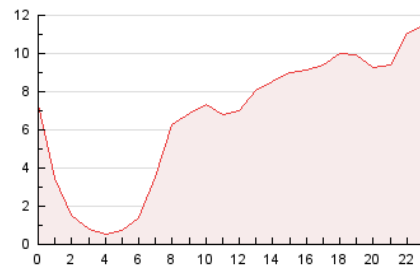


4.2 Por franja horaria (promedio)

Visitas (x 1000)

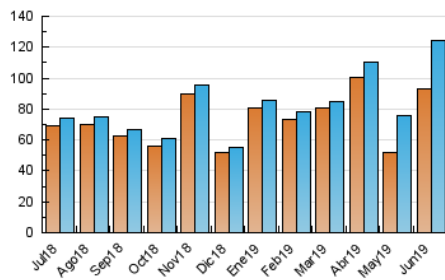


Páginas (x 1000)

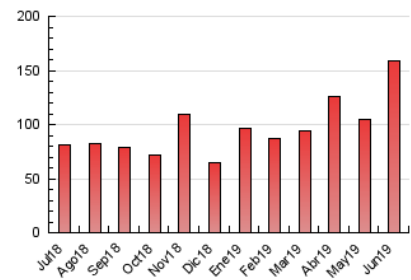


4.3 Por meses

N. únicos / Visitas (x 1000)



Páginas (x 1000)



5. Observaciones

Este Medio Electrónico de Comunicación ha sido medido por la herramienta Google Analytics de Google

6. Definiciones básicas (Para más información ver Normas Técnicas para el Control de los Medios Electrónicos de Comunicación)

Página Vista:

Conjunto de ficheros enviado a un usuario como resultado de una petición del mismo recibida por el servidor. Cuando la página está formada por varios marcos (frames), el conjunto de los mismos tendrá, a efectos de cómputo, la consideración de una página unitaria.

Visita:

Una secuencia ininterrumpida de páginas servidas a un usuario válido. Si dicho usuario no realiza peticiones de páginas en un periodo de tiempo (30 min) la siguiente petición constituirá el inicio de una nueva visita.

Navegador Único:

Total de combinaciones únicas de una dirección IP y un identificador adicional. Los medios pueden utilizar cookies o el Identificador de Alta de registro.

Duración Página Vista:

Tiempo acumulado en segundos de todas las páginas vistas (en visitas de dos o más páginas vistas), dividido por el número total de páginas vistas.

Duración Visita:

Tiempo en segundos de todas las visitas de dos o más páginas vistas, dividido por el número total de visitas de dos o más páginas vistas.

Tráfico nacional:

Audiencia/difusión correspondiente a España medida en base a los datos de las direcciones IP registradas por el sistema de medición.

7. Opinión

De OJDinteractiva, la división de INFORMACIÓN Y CONTROL DE PUBLICACIONES S.A.:

Hemos examinado la información facilitada por el editor del medio electrónico para el periodo que comprende la presente certificación.

Nuestro examen se ha realizado de acuerdo con las normas y procedimientos establecidos en las Normas Técnicas para el Control de los Medios Electrónicos de Comunicación.

En nuestra opinión, la presente acta presenta razonablemente la difusión/audiencia registrada por este medio electrónico.

ADVERTENCIA:

El trabajo de OJDinteractiva, la división de INFORMACIÓN Y CONTROL DE PUBLICACIONES S.A (INTROL) se limita a la realización de pruebas para la revisión de los datos de recuento suministrados por el editor con la finalidad de expresar una opinión sobre la razonabilidad de dichos datos de acuerdo con las Normas Técnicas para el control de los MEC.

Por tanto, INTROL no acepta responsabilidad alguna por las inexactitudes o errores que puedan existir en los datos de recuento. Tampoco acepta ninguna responsabilidad por la falsedad en los datos de recuento recibidos del editor, ni por otros datos de medición que no están incluidos en el análisis.

Julio - 2019

OJDinteractiva