



## INFORMACION Y CONTROL DE PUBLICACIONES, S.A.

Velázquez, 46, 1º Drcha - Tel. 91 435 00 32 Fax 91 435 96 05 - 28001 - MADRID  
Av. Diagonal 497, 5a planta - Tel 93 439 24 18 Fax 93 419 25 34 - 08029 - BARCELONA

**Título:** GUADALAJARADIARIO.ES  
**URL Primaria:** https://www.guadalajaradiario.es  
**Editor:** Barrados Comunicación y Publicidad, S.L.  
**Domicilio:** Pº Dr. Fernández Ipaguirre, 8 - 4ºA  
**Ciudad:** 19001 Guadalajara  
**Teléfono:**  
**Fax:**  
**E-mail:**  
**Clasificación:** Noticias e Información  
**Sub-Clasificación:** Noticias globales y actualidad



### 1. Cifras totales y promedios (Nacional e Internacional)

MES - AÑO	NAVEGADORES UNICOS	VISITAS	PAGINAS
Abril - 2022	37.634	62.380	88.837
<b>PROMEDIO DIARIO</b>	<b>1.846</b>	<b>2.079</b>	<b>2.961</b>
<b>PROMEDIO LUNES-VIERNES</b>	1.882	2.128	3.076
<b>PROMEDIO SABADO-DOMINGO</b>	1.762	1.966	2.694
<b>PAGINAS / VISITAS</b>	1,42		
<b>DURACION MEDIA VISITAS</b>	0:00:57		
<b>DURACION MEDIA PAGINAS</b>	0:02:15		

### 2. Secciones (Nacional e Internacional)

	PAGINAS	%
<b>HOME</b>	22.535	25.37 %
<b>RESTO</b>	66.302	74.63 %

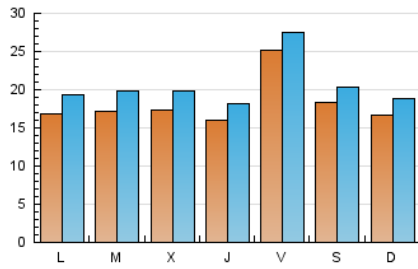
### 3. Por día del mes (Nacional e Internacional)

Día	N. únicos	Visitas	Páginas	Día	N. únicos	Visitas	Páginas	Día	N. únicos	Visitas	Páginas
1	6.307	6.568	7.876	11	1.620	1.872	2.754	21	1.289	1.516	2.398
2	3.435	3.682	4.468	12	1.447	1.681	2.580	22	1.437	1.649	2.560
3	1.569	1.741	2.410	13	1.410	1.607	2.322	23	2.292	2.561	3.488
4	1.576	1.869	2.971	14	1.596	1.773	2.544	24	2.311	2.587	3.762
5	1.434	1.677	2.642	15	2.190	2.470	3.423	25	1.929	2.185	3.131
6	1.314	1.498	2.267	16	1.182	1.318	1.795	26	1.678	1.974	3.005
7	1.323	1.535	2.467	17	1.401	1.584	2.260	27	2.221	2.542	3.746
8	1.265	1.485	2.257	18	1.609	1.818	2.715	28	2.197	2.476	3.541
9	1.030	1.169	1.615	19	2.305	2.621	3.704	29	1.381	1.591	2.409
10	1.408	1.634	2.315	20	1.996	2.278	3.277	30	1.234	1.419	2.135

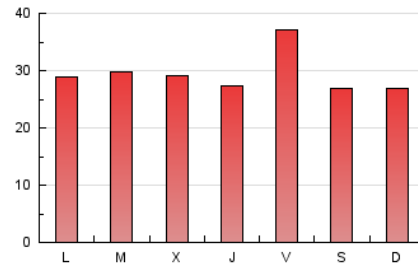
4. Gráficas (Nacional e Internacional)

4.1 Por día de la semana (promedio)

N. únicos / Visitas (x 100)

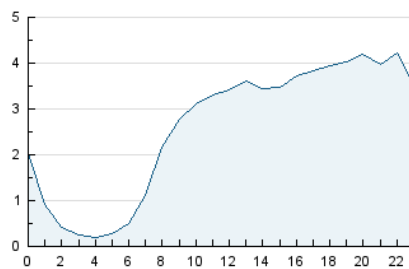


Páginas (x 100)

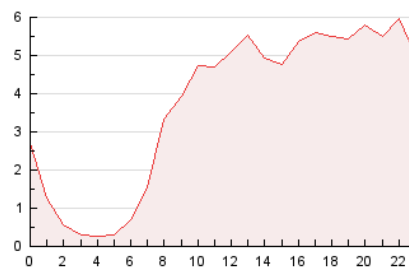


4.2 Por franja horaria (promedio)

Visitas\_ (x 1000)

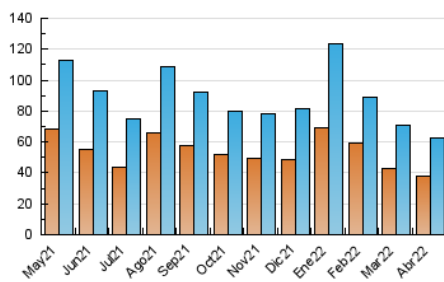


Páginas (x 1000)

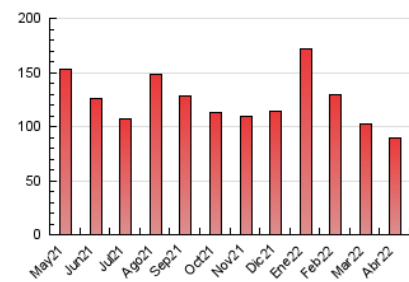


4.3 Por meses

N. únicos / Visitas (x 1000)



Páginas (x 1000)





## INFORMACION Y CONTROL DE PUBLICACIONES, S.A.

Velázquez, 46, 1º Drcha - Tel. 91 435 00 32 Fax 91 435 96 05 - 28001 - MADRID  
Av. Diagonal 497, 5a planta - Tel 93 439 24 18 Fax 93 419 25 34 - 08029 - BARCELONA

### Anexo - Tráfico Nacional

**Título:** GUADALAJARADIARIO.ES  
**URL Primaria:** https://www.guadalajaradiario.es  
**Editor:** Barrados Comunicación y Publicidad, S.L.  
**Domicilio:** Pº Dr. Fernández Ipaguirre, 8 - 4ºA  
**Ciudad:** 19001 Guadalajara  
**Teléfono:**  
**Fax:**  
**E-mail:**  
**Clasificación:** Noticias e Información  
**Sub-Clasificación:** Noticias globales y actualidad



#### 1. Cifras totales y promedios (Nacional)

MES - AÑO	NAVEGADORES UNICOS	VISITAS	PAGINAS
Abril - 2022	36.811	61.321	87.467
<b>PROMEDIO DIARIO</b>	<b>1.813</b>	<b>2.044</b>	<b>2.916</b>
<b>PROMEDIO LUNES-VIERNES</b>	<b>1.847</b>	<b>2.090</b>	<b>3.027</b>
<b>PROMEDIO SABADO-DOMINGO</b>	<b>1.735</b>	<b>1.936</b>	<b>2.655</b>
<b>PAGINAS / VISITAS</b>	<b>1,43</b>		
<b>DURACION MEDIA VISITAS</b>		<b>0:00:57</b>	
<b>DURACION MEDIA PAGINAS</b>		<b>0:02:14</b>	

#### 2. Secciones (Nacional)

	PAGINAS	%
<b>HOME</b>	22.323	25.52 %
<b>RESTO</b>	65.144	74.48 %

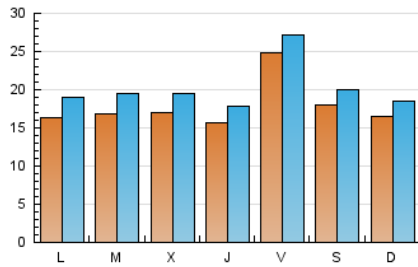
#### 3. Por día del mes (Nacional)

Día	N. únicos	Visitas	Páginas	Día	N. únicos	Visitas	Páginas	Día	N. únicos	Visitas	Páginas
1	6.276	6.534	7.832	11	1.552	1.801	2.669	21	1.249	1.471	2.334
2	3.409	3.656	4.429	12	1.398	1.629	2.513	22	1.405	1.616	2.520
3	1.547	1.715	2.383	13	1.370	1.566	2.272	23	2.258	2.526	3.440
4	1.546	1.838	2.929	14	1.557	1.732	2.495	24	2.272	2.543	3.705
5	1.406	1.647	2.602	15	2.163	2.440	3.389	25	1.886	2.141	3.077
6	1.291	1.474	2.241	16	1.147	1.283	1.752	26	1.641	1.935	2.954
7	1.288	1.499	2.422	17	1.373	1.550	2.215	27	2.180	2.499	3.679
8	1.227	1.443	2.193	18	1.580	1.786	2.673	28	2.165	2.442	3.494
9	1.008	1.147	1.589	19	2.273	2.588	3.669	29	1.360	1.569	2.379
10	1.377	1.601	2.268	20	1.969	2.248	3.236	30	1.220	1.402	2.114

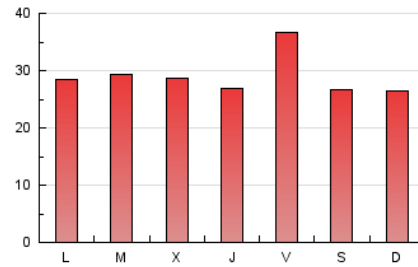
4. Gráficas (Nacional)

4.1 Por día de la semana (promedio)

N. únicos / Visitas (x 100)

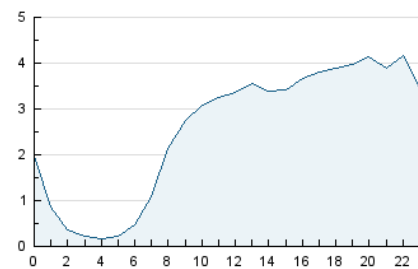


Páginas (x 100)

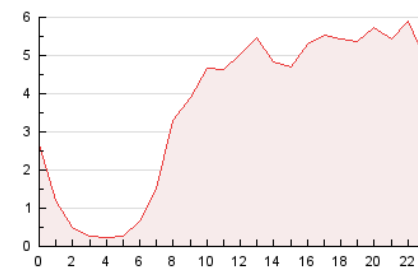


4.2 Por franja horaria (promedio)

Visitas\_ (x 1000)

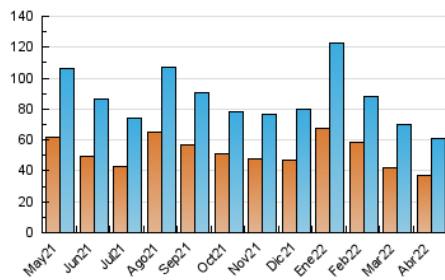


Páginas (x 1000)

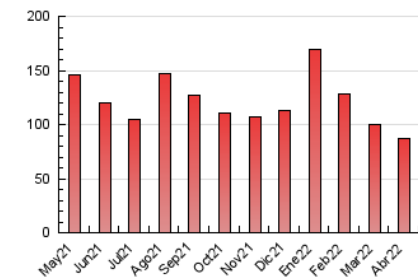


4.3 Por meses

N. únicos / Visitas (x 1000)



Páginas (x 1000)



## 5. Observaciones

Este Medio Electrónico de Comunicación ha sido medido por la herramienta Google Analytics de Google

## 6. Definiciones básicas (Para más información ver Normas Técnicas para el Control de los Medios Electrónicos de Comunicación)

### Página Vista:

Conjunto de ficheros enviado a un usuario como resultado de una petición del mismo recibida por el servidor. Cuando la página está formada por varios marcos (frames), el conjunto de los mismos tendrá, a efectos de cómputo, la consideración de una página unitaria.

### Visita:

Una secuencia ininterrumpida de páginas servidas a un usuario válido. Si dicho usuario no realiza peticiones de páginas en un periodo de tiempo (30 min) la siguiente petición constituirá el inicio de una nueva visita.

### Navegador Único:

Total de combinaciones únicas de una dirección IP y un identificador adicional. Los medios pueden utilizar cookies o el Identificador de Alta de registro.

### Duración Página Vista:

Tiempo acumulado en segundos de todas las páginas vistas (en visitas de dos o más páginas vistas), dividido por el número total de páginas vistas.

### Duración Visita:

Tiempo en segundos de todas las visitas de dos o más páginas vistas, dividido por el número total de visitas de dos o más páginas vistas.

### Tráfico nacional:

Audiencia/difusión correspondiente a España medida en base a los datos de las direcciones IP registradas por el sistema de medición.

## 7. Opinión

De OJDinteractiva, la división de INFORMACIÓN Y CONTROL DE PUBLICACIONES S.A.:

Hemos examinado la información facilitada por el editor del medio electrónico para el periodo que comprende la presente certificación.

Nuestro examen se ha realizado de acuerdo con las normas y procedimientos establecidos en las Normas Técnicas para el Control de los Medios Electrónicos de Comunicación.

En nuestra opinión, la presente acta presenta razonablemente la difusión/audiencia registrada por este medio electrónico.

### ADVERTENCIA:

El trabajo de OJDinteractiva, la división de INFORMACIÓN Y CONTROL DE PUBLICACIONES S.A (INTROL) se limita a la realización de pruebas para la revisión de los datos de recuento suministrados por el editor con la finalidad de expresar una opinión sobre la razonabilidad de dichos datos de acuerdo con las Normas Técnicas para el control de los MEC. Por tanto, INTROL no acepta responsabilidad alguna por las inexactitudes o errores que puedan existir en los datos de recuento. Tampoco acepta ninguna responsabilidad por la falsedad en los datos de recuento recibidos del editor, ni por otros datos de medición que no están incluidos en el análisis.

Mayo - 2022

OJDinteractiva