



INFORMACION Y CONTROL DE PUBLICACIONES, S.A.

Velázquez, 46, 1º Drcha - Tel. 91 435 00 32 Fax 91 435 96 05 - 28001 - MADRID
 Entença, 218 Entr. 7 - Tel 93 439 24 18 Fax 93 419 25 34 - 08029 - BARCELONA

Título: GUADALAJARADIARIO.ES
URL Primaria: http://www.guadalajaradiario.es
Editor: Barrados Comunicación y Publicidad, S.L.
Domicilio: Pº Dr. Fernández Ipaguirre, 8 - 4ªA
Ciudad: 19001 Guadalajara
Teléfono:
Fax:
E-mail:
Clasificación: Noticias e Información
Sub-Clasificación: Noticias globales y actualidad



1. Cifras totales y promedios (Nacional e Internacional)

MES - AÑO	NAVEGADORES UNICOS	VISITAS	PAGINAS
Abril - 2019	103.391	113.803	128.953
PROMEDIO DIARIO	3.669	3.793	4.298
PROMEDIO LUNES-VIERNES	4.043	4.179	4.740
PROMEDIO SABADO-DOMINGO	2.641	2.733	3.084
PAGINAS / VISITAS	1,13		
DURACION MEDIA VISITAS	0:00:18		
DURACION MEDIA PAGINAS	0:02:17		

2. Secciones (Nacional e Internacional)

	PAGINAS	%
HOME	21.812	16.91 %
RESTO	107.141	83.09 %

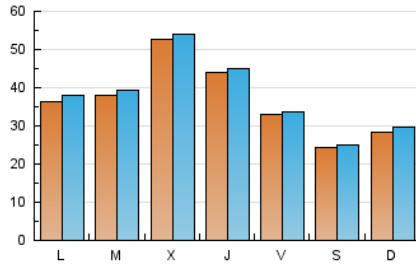
3. Por día del mes (Nacional e Internacional)

Día	N. únicos	Visitas	Páginas	Día	N. únicos	Visitas	Páginas	Día	N. únicos	Visitas	Páginas
1	5.154	5.295	5.855	11	4.529	4.680	5.272	21	5.697	5.813	6.336
2	5.602	5.711	6.215	12	3.549	3.649	4.103	22	4.918	5.085	5.566
3	6.207	6.300	7.043	13	1.973	2.028	2.236	23	4.056	4.199	4.667
4	5.738	5.876	6.482	14	1.577	1.629	1.864	24	6.836	7.029	7.851
5	4.445	4.544	5.065	15	2.392	2.469	2.759	25	4.983	5.140	5.752
6	2.628	2.693	2.900	16	2.585	2.673	2.943	26	3.211	3.313	3.743
7	2.107	2.175	2.408	17	2.262	2.336	2.614	27	2.303	2.377	2.740
8	3.932	4.041	4.588	18	2.310	2.367	2.644	28	1.960	2.209	3.029
9	4.330	4.474	4.981	19	1.934	1.987	2.246	29	1.835	2.151	3.559
10	5.781	6.000	6.659	20	2.886	2.940	3.158	30	2.362	2.620	3.675

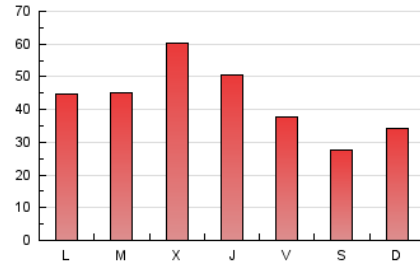
4. Gráficas (Nacional e Internacional)

4.1 Por día de la semana (promedio)

N. únicos / Visitas (x 100)

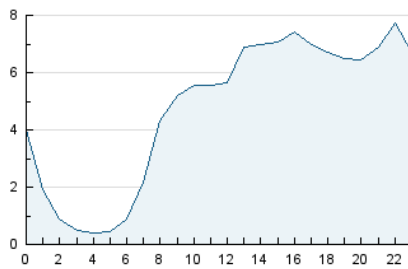


Páginas (x 100)

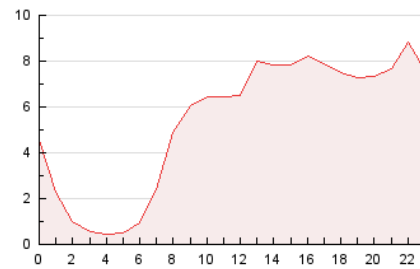


4.2 Por franja horaria (promedio)

Visitas (x 1000)

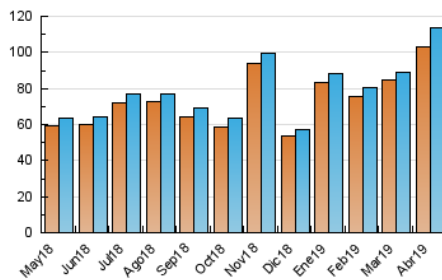


Páginas (x 1000)

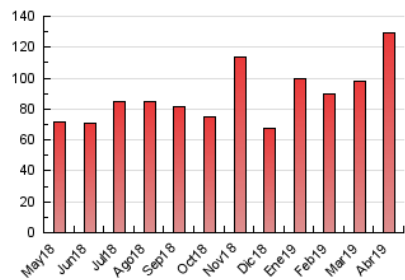


4.3 Por meses

N. únicos / Visitas (x 1000)



Páginas (x 1000)





INFORMACION Y CONTROL DE PUBLICACIONES, S.A.

Velázquez, 46, 1º Drcha - Tel. 91 435 00 32 Fax 91 435 96 05 - 28001 - MADRID
 Entença, 218 Entr. 7 - Tel 93 439 24 18 Fax 93 419 25 34 - 08029 - BARCELONA

Anexo - Tráfico Nacional

Título: GUADALAJARADIARIO.ES
URL Primaria: http://www.guadalajaradiario.es
Editor: Barrados Comunicación y Publicidad, S.L.
Domicilio: Pº Dr. Fernández Ipaguirre, 8 - 4ªA
Ciudad: 19001 Guadalajara
Teléfono:
Fax:
E-mail:
Clasificación: Noticias e Información
Sub-Clasificación: Noticias globales y actualidad



1. Cifras totales y promedios (Nacional)

MES - AÑO	NAVEGADORES UNICOS	VISITAS	PAGINAS
Abril - 2019	100.396	110.527	125.517
PROMEDIO DIARIO	3.561	3.684	4.184
PROMEDIO LUNES-VIERNES	3.924	4.060	4.615
PROMEDIO SABADO-DOMINGO	2.562	2.652	2.997
PAGINAS / VISITAS	1,14		
DURACION MEDIA VISITAS	0:00:19		
DURACION MEDIA PAGINAS	0:02:17		

2. Secciones (Nacional)

	PAGINAS	%
HOME	21.512	17.14 %
RESTO	104.005	82.86 %

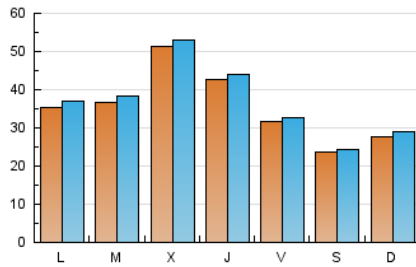
3. Por día del mes (Nacional)

Día	N. únicos	Visitas	Páginas	Día	N. únicos	Visitas	Páginas	Día	N. únicos	Visitas	Páginas
1	5.016	5.154	5.702	11	4.400	4.549	5.131	21	5.599	5.715	6.225
2	5.455	5.562	6.062	12	3.436	3.532	3.984	22	4.767	4.933	5.411
3	6.056	6.173	6.913	13	1.890	1.944	2.152	23	3.913	4.054	4.514
4	5.586	5.723	6.325	14	1.515	1.566	1.801	24	6.683	6.879	7.695
5	4.312	4.410	4.927	15	2.298	2.372	2.658	25	4.836	4.989	5.593
6	2.539	2.603	2.805	16	2.484	2.572	2.840	26	3.092	3.193	3.621
7	2.057	2.125	2.358	17	2.188	2.262	2.535	27	2.225	2.299	2.655
8	3.800	3.909	4.453	18	2.251	2.306	2.580	28	1.893	2.138	2.939
9	4.223	4.367	4.869	19	1.857	1.908	2.167	29	1.744	2.057	3.453
10	5.644	5.862	6.517	20	2.774	2.828	3.042	30	2.287	2.543	3.590

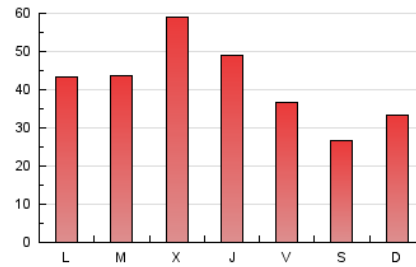
4. Gráficas (Nacional)

4.1 Por día de la semana (promedio)

N. únicos / Visitas (x 100)

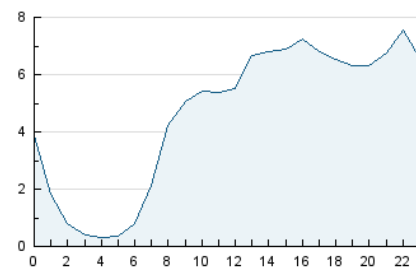


Páginas (x 100)

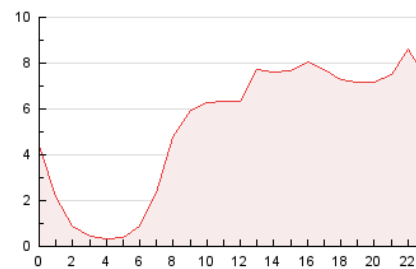


4.2 Por franja horaria (promedio)

Visitas (x 1000)

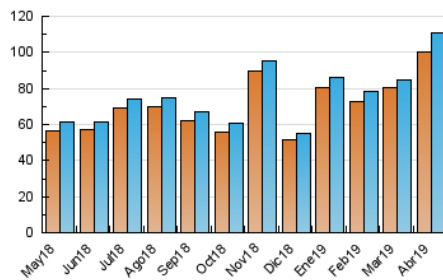


Páginas (x 1000)

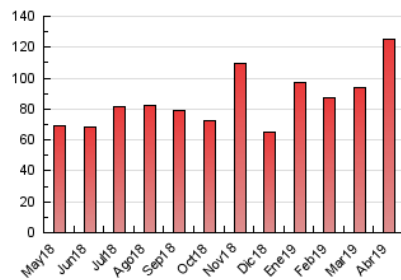


4.3 Por meses

N. únicos / Visitas (x 1000)



Páginas (x 1000)



5. Observaciones

Este Medio Electrónico de Comunicación ha sido medido por la herramienta Google Analytics de Google

6. Definiciones básicas (Para más información ver Normas Técnicas para el Control de los Medios Electrónicos de Comunicación)

Página Vista:

Conjunto de ficheros enviado a un usuario como resultado de una petición del mismo recibida por el servidor. Cuando la página está formada por varios marcos (frames), el conjunto de los mismos tendrá, a efectos de cómputo, la consideración de una página unitaria.

Visita:

Una secuencia ininterrumpida de páginas servidas a un usuario válido. Si dicho usuario no realiza peticiones de páginas en un periodo de tiempo (30 min) la siguiente petición constituirá el inicio de una nueva visita.

Navegador Único:

Total de combinaciones únicas de una dirección IP y un identificador adicional. Los medios pueden utilizar cookies o el Identificador de Alta de registro.

Duración Página Vista:

Tiempo acumulado en segundos de todas las páginas vistas (en visitas de dos o más páginas vistas), dividido por el número total de páginas vistas.

Duración Visita:

Tiempo en segundos de todas las visitas de dos o más páginas vistas, dividido por el número total de visitas de dos o más páginas vistas.

Tráfico nacional:

Audiencia/difusión correspondiente a España medida en base a los datos de las direcciones IP registradas por el sistema de medición.

7. Opinión

De OJDinteractiva, la división de INFORMACIÓN Y CONTROL DE PUBLICACIONES S.A.:

Hemos examinado la información facilitada por el editor del medio electrónico para el periodo que comprende la presente certificación.

Nuestro examen se ha realizado de acuerdo con las normas y procedimientos establecidos en las Normas Técnicas para el Control de los Medios Electrónicos de Comunicación.

En nuestra opinión, la presente acta presenta razonablemente la difusión/audiencia registrada por este medio electrónico.

ADVERTENCIA:

El trabajo de OJDinteractiva, la división de INFORMACIÓN Y CONTROL DE PUBLICACIONES S.A (INTROL) se limita a la realización de pruebas para la revisión de los datos de recuento suministrados por el editor con la finalidad de expresar una opinión sobre la razonabilidad de dichos datos de acuerdo con las Normas Técnicas para el control de los MEC.

Por tanto, INTROL no acepta responsabilidad alguna por las inexactitudes o errores que puedan existir en los datos de recuento. Tampoco acepta ninguna responsabilidad por la falsedad en los datos de recuento recibidos del editor, ni por otros datos de medición que no están incluidos en el análisis.

Mayo - 2019

OJDinteractiva