



INFORMACION Y CONTROL DE PUBLICACIONES, S.A.

Velázquez, 46, 1º Drcha - Tel. 91 435 00 32 Fax 91 435 96 05 - 28001 - MADRID
Av. Diagonal 497, 5a planta - Tel 93 439 24 18 Fax 93 419 25 34 - 08029 - BARCELONA

Título: GUADALAJARADIARIO.ES
URL Primaria: https://www.guadalajaradiario.es
Editor: Barrados Comunicación y Publicidad, S.L.
Domicilio: Pº Dr. Fernández Ipaguirre, 8 - 4ªA
Ciudad: 19001 Guadalajara
Teléfono:
Fax:
E-mail:
Clasificación: Noticias e Información
Sub-Clasificación: Noticias globales y actualidad



1. Cifras totales y promedios (Nacional e Internacional)

MES - AÑO	NAVEGADORES UNICOS	VISITAS	PAGINAS
Febrero - 2025	44.613	75.908	101.686
PROMEDIO DIARIO	2.441	2.741	3.632
PROMEDIO LUNES-VIERNES	2.649	2.989	3.996
PROMEDIO SABADO-DOMINGO	1.923	2.121	2.722
PAGINAS / VISITAS	1,33		
DURACION MEDIA VISITAS	0:01:43		
TIEMPO INTERACCIÓN MEDIO	0:01:21		

2. Secciones (Nacional e Internacional)

	PAGINAS	%
HOME	19.815	19.49 %
RESTO	81.871	80.51 %

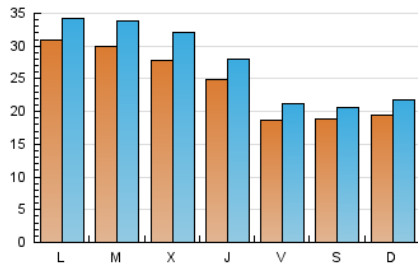
3. Por día del mes (Nacional e Internacional)

Día	N. únicos	Visitas	Páginas	Día	N. únicos	Visitas	Páginas	Día	N. únicos	Visitas	Páginas
1	2.499	2.653	3.484	11	2.289	2.588	3.471	21	2.582	2.865	3.800
2	1.984	2.217	2.907	12	2.790	3.147	4.074	22	2.028	2.228	2.801
3	5.597	6.025	8.070	13	2.005	2.291	3.179	23	1.263	1.480	2.039
4	3.862	4.345	5.955	14	1.508	1.731	2.527	24	2.520	2.817	3.636
5	2.334	2.672	3.572	15	2.017	2.161	2.667	25	3.231	3.660	4.575
6	1.863	2.144	3.102	16	3.108	3.372	4.111	26	2.675	2.949	3.873
7	1.428	1.659	2.468	17	2.752	3.046	3.986	27	2.363	2.666	3.462
8	1.033	1.190	1.566	18	2.625	2.969	3.829	28	1.987	2.221	2.945
9	1.455	1.664	2.198	19	3.335	4.046	5.496				
10	1.526	1.818	2.562	20	3.701	4.116	5.331				

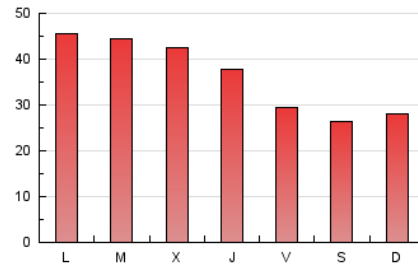
4. Gráficas (Nacional e Internacional)

4.1 Por día de la semana (promedio)

N. únicos / Visitas (x 100)

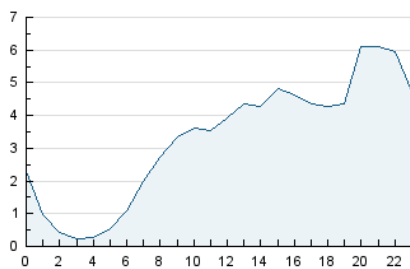


Páginas (x 100)

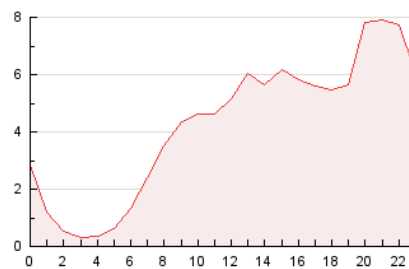


4.2 Por franja horaria (promedio)

Visitas_ (x 1000)

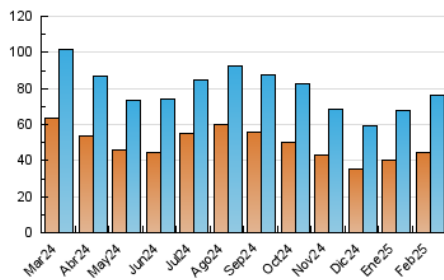


Páginas (x 1000)

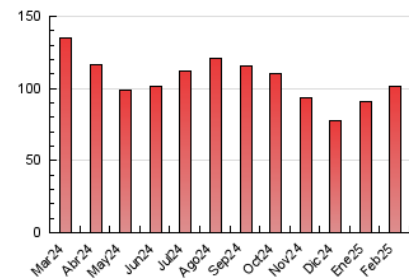


4.3 Por meses

N. únicos / Visitas (x 1000)



Páginas (x 1000)





INFORMACION Y CONTROL DE PUBLICACIONES, S.A.

Velázquez, 46, 1ª Drcha - Tel. 91 435 00 32 Fax 91 435 96 05 - 28001 - MADRID
Av. Diagonal 497, 5a planta - Tel 93 439 24 18 Fax 93 419 25 34 - 08029 - BARCELONA

Anexo - Tráfico Nacional

Título: GUADALAJARADIARIO.ES
URL Primaria: https://www.guadalajaradiario.es
Editor: Barrados Comunicación y Publicidad, S.L.
Domicilio: Pº Dr. Fernández Ipagirre, 8 - 4ªA
Ciudad: 19001 Guadalajara
Teléfono:
Fax:
E-mail:
Clasificación: Noticias e Información
Sub-Clasificación: Noticias globales y actualidad



1. Cifras totales y promedios (Nacional)

MES - AÑO	NAVEGADORES UNICOS	VISITAS	PAGINAS
Febrero - 2025	43.888	75.057	100.552
PROMEDIO DIARIO	2.410	2.707	3.591
PROMEDIO LUNES-VIERNES	2.616	2.952	3.952
PROMEDIO SABADO-DOMINGO	1.897	2.093	2.689
PAGINAS / VISITAS	1,33		
DURACION MEDIA VISITAS	0:01:43		
TIEMPO INTERACCIÓN MEDIO	0:01:21		

2. Secciones (Nacional)

	PAGINAS	%
HOME	19.667	19.56 %
RESTO	80.885	80.44 %

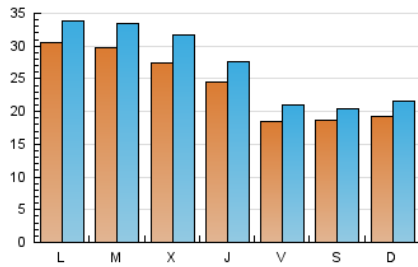
3. Por día del mes (Nacional)

Día	N. únicos	Visitas	Páginas	Día	N. únicos	Visitas	Páginas	Día	N. únicos	Visitas	Páginas
1	2.474	2.627	3.451	11	2.263	2.562	3.443	21	2.555	2.831	3.766
2	1.957	2.186	2.870	12	2.743	3.084	4.006	22	1.999	2.198	2.769
3	5.537	5.955	7.983	13	1.975	2.259	3.140	23	1.232	1.446	2.003
4	3.817	4.304	5.894	14	1.483	1.706	2.494	24	2.491	2.796	3.603
5	2.299	2.637	3.531	15	1.996	2.137	2.644	25	3.194	3.609	4.530
6	1.824	2.101	3.049	16	3.065	3.334	4.063	26	2.648	2.922	3.838
7	1.404	1.629	2.432	17	2.719	3.009	3.949	27	2.336	2.636	3.421
8	1.020	1.177	1.545	18	2.591	2.924	3.787	28	1.966	2.200	2.922
9	1.430	1.638	2.167	19	3.306	4.016	5.457				
10	1.493	1.779	2.506	20	3.666	4.080	5.289				

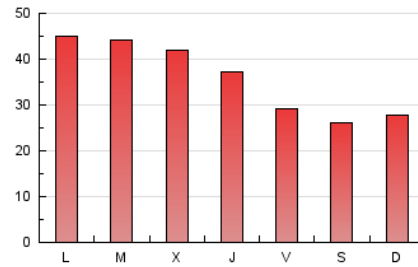
4. Gráficas (Nacional)

4.1 Por día de la semana (promedio)

N. únicos / Visitas (x 100)

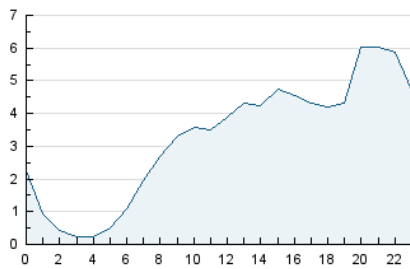


Páginas (x 100)

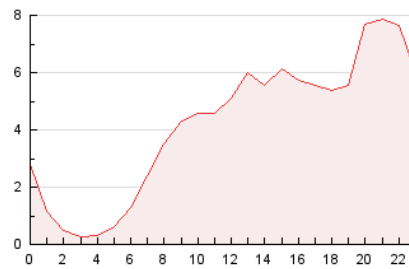


4.2 Por franja horaria (promedio)

Visitas_ (x 1000)

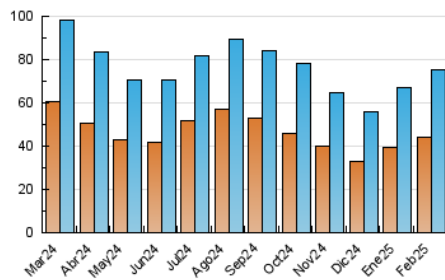


Páginas (x 1000)

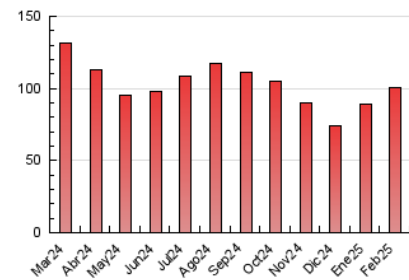


4.3 Por meses

N. únicos / Visitas (x 1000)



Páginas (x 1000)



5. Observaciones

Este Medio Electrónico de Comunicación ha sido medido por la herramienta Google Analytics de Google (GA4).

6. Definiciones básicas (Para más información ver Normas Técnicas para el Control de los Medios Electrónicos de Comunicación)

Página Vista:

Conjunto de ficheros enviado a un usuario como resultado de una petición del mismo recibida por el servidor. Cuando la página está formada por varios marcos (frames), el conjunto de los mismos tendrá, a efectos de cómputo, la consideración de una página unitaria.

Visita:

Una secuencia ininterrumpida de páginas servidas a un usuario válido. Si dicho usuario no realiza peticiones de páginas en un periodo de tiempo (30 min) la siguiente petición constituirá el inicio de una nueva visita.

Navegador Único:

Total de combinaciones únicas de una dirección IP y un identificador adicional. Los medios pueden utilizar cookies o el Identificador de Alta de registro.

Duración Página Vista:

Tiempo acumulado en segundos de todas las páginas vistas (en visitas de dos o más páginas vistas), dividido por el número total de páginas vistas.

Duración Visita:

Tiempo en segundos de todas las visitas de dos o más páginas vistas, dividido por el número total de visitas de dos o más páginas vistas.

Tráfico nacional:

Audiencia/difusión correspondiente a España medida en base a los datos de las direcciones IP registradas por el sistema de medición.

7. Opinión

De OJDinteractiva, la división de INFORMACIÓN Y CONTROL DE PUBLICACIONES S.A.:

Hemos examinado la información facilitada por el editor del medio electrónico para el periodo que comprende la presente certificación.

Nuestro examen se ha realizado de acuerdo con las normas y procedimientos establecidos en las Normas Técnicas para el Control de los Medios Electrónicos de Comunicación.

En nuestra opinión, la presente acta presenta razonablemente la difusión/audiencia registrada por este medio electrónico.

ADVERTENCIA:

El trabajo de OJDinteractiva, la división de INFORMACIÓN Y CONTROL DE PUBLICACIONES S.A (INTROL) se limita a la realización de pruebas para la revisión de los datos de recuento suministrados por el editor con la finalidad de expresar una opinión sobre la razonabilidad de dichos datos de acuerdo con las Normas Técnicas para el control de los MEC.

Por tanto, INTROL no acepta responsabilidad alguna por las inexactitudes o errores que puedan existir en los datos de recuento. Tampoco acepta ninguna responsabilidad por la falsedad en los datos de recuento recibidos del editor, ni por otros datos de medición que no están incluidos en el análisis.

Marzo - 2025

OJDinteractiva