



INFORMACION Y CONTROL DE PUBLICACIONES, S.A.

Velázquez, 46, 1º Drcha - Tel. 91 435 00 32 Fax 91 435 96 05 - 28001 - MADRID
 Entença, 218 Entr. 7 - Tel 93 439 24 18 Fax 93 419 25 34 - 08029 - BARCELONA

Título: GUADALAJARADIARIO.ES
URL Primaria: http://www.guadalajaradiario.es
Editor: Barrados Comunicación y Publicidad, S.L.
Domicilio: Pº Dr. Fernández Ipaguirre, 8 - 4ªA
Ciudad: 19001 Guadalajara
Teléfono:
Fax:
E-mail:
Clasificación: Noticias e Información
Sub-Clasificación: Noticias globales y actualidad



1. Cifras totales y promedios (Nacional e Internacional)

MES - AÑO	NAVEGADORES UNICOS	VISITAS	PAGINAS
Febrero - 2020	62.394	91.567	125.636
PROMEDIO DIARIO	2.918	3.157	4.332
PROMEDIO LUNES-VIERNES	3.486	3.772	5.118
PROMEDIO SABADO-DOMINGO	1.657	1.791	2.587
PAGINAS / VISITAS	1,37		
DURACION MEDIA VISITAS	0:00:41		
DURACION MEDIA PAGINAS	0:01:50		

2. Secciones (Nacional e Internacional)

	PAGINAS	%
HOME	18.004	14.33 %
RESTO	107.632	85.67 %

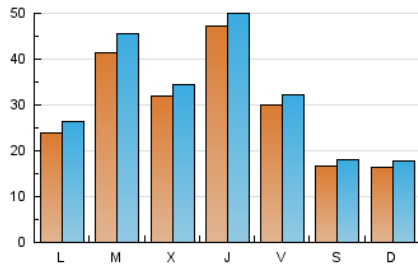
3. Por día del mes (Nacional e Internacional)

Día	N. únicos	Visitas	Páginas	Día	N. únicos	Visitas	Páginas	Día	N. únicos	Visitas	Páginas
1	1.509	1.634	2.417	11	4.416	4.786	6.551	21	2.807	3.032	4.215
2	1.626	1.772	2.518	12	2.962	3.191	4.309	22	1.748	1.865	2.529
3	2.429	2.632	3.706	13	6.044	6.325	7.414	23	1.442	1.597	2.494
4	2.515	2.796	3.952	14	2.581	2.816	4.261	24	1.852	2.072	3.071
5	2.548	2.792	4.171	15	1.342	1.462	2.039	25	2.814	3.121	4.608
6	3.868	4.173	5.552	16	1.402	1.519	2.298	26	2.556	2.816	3.966
7	2.867	3.070	4.133	17	2.605	2.857	4.389	27	4.987	5.258	6.515
8	1.762	1.897	2.785	18	6.762	7.525	9.529	28	3.722	3.995	5.406
9	2.115	2.254	3.103	19	4.697	4.977	6.505	29	1.969	2.122	3.100
10	2.692	2.968	4.470	20	3.988	4.243	5.630				

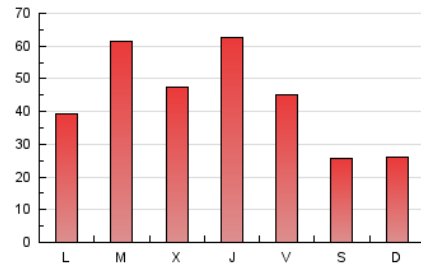
4. Gráficas (Nacional e Internacional)

4.1 Por día de la semana (promedio)

N. únicos / Visitas (x 100)

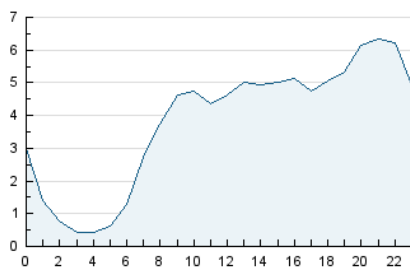


Páginas (x 100)

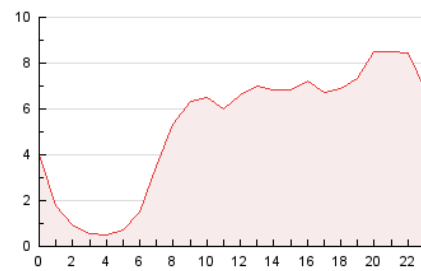


4.2 Por franja horaria (promedio)

Visitas (x 1000)

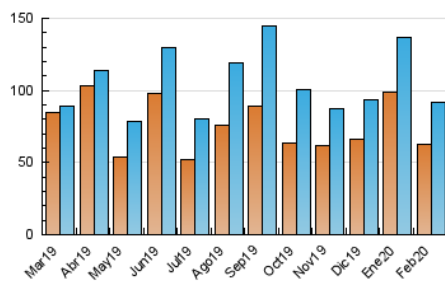


Páginas (x 1000)

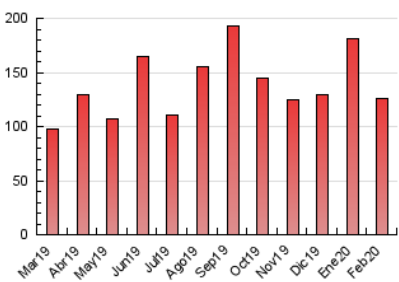


4.3 Por meses

N. únicos / Visitas (x 1000)



Páginas (x 1000)





INFORMACION Y CONTROL DE PUBLICACIONES, S.A.

Velázquez, 46, 1º Drcha - Tel. 91 435 00 32 Fax 91 435 96 05 - 28001 - MADRID
 Entença, 218 Entr. 7 - Tel 93 439 24 18 Fax 93 419 25 34 - 08029 - BARCELONA

Anexo - Tráfico Nacional

Título: GUADALAJARADIARIO.ES
URL Primaria: http://www.guadalajaradiario.es
Editor: Barrados Comunicación y Publicidad, S.L.
Domicilio: Pº Dr. Fernández Ipaguirre, 8 - 4ªA
Ciudad: 19001 Guadalajara
Teléfono:
Fax:
E-mail:
Clasificación: Noticias e Información
Sub-Clasificación: Noticias globales y actualidad



1. Cifras totales y promedios (Nacional)

MES - AÑO	NAVEGADORES UNICOS	VISITAS	PAGINAS
Febrero - 2020	58.464	87.452	121.063
PROMEDIO DIARIO	2.780	3.016	4.175
PROMEDIO LUNES-VIERNES	3.333	3.616	4.946
PROMEDIO SABADO-DOMINGO	1.552	1.682	2.461
PAGINAS / VISITAS	1,38		
DURACION MEDIA VISITAS	0:00:42		
DURACION MEDIA PAGINAS	0:01:50		

2. Secciones (Nacional)

	PAGINAS	%
HOME	17.730	14.65 %
RESTO	103.333	85.35 %

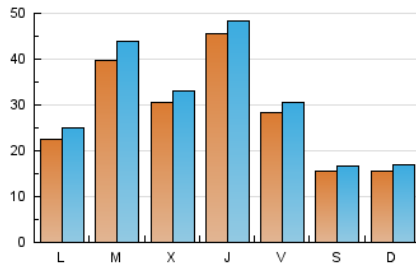
3. Por día del mes (Nacional)

Día	N. únicos	Visitas	Páginas	Día	N. únicos	Visitas	Páginas	Día	N. únicos	Visitas	Páginas
1	1.437	1.562	2.339	11	4.231	4.599	6.339	21	2.663	2.884	4.057
2	1.533	1.670	2.394	12	2.815	3.039	4.143	22	1.615	1.726	2.377
3	2.318	2.521	3.588	13	5.902	6.182	7.245	23	1.341	1.490	2.365
4	2.385	2.665	3.814	14	2.461	2.690	4.105	24	1.734	1.952	2.937
5	2.395	2.638	4.015	15	1.221	1.337	1.901	25	2.644	2.945	4.418
6	3.733	4.033	5.396	16	1.318	1.432	2.198	26	2.440	2.697	3.835
7	2.714	2.917	3.974	17	2.447	2.695	4.199	27	4.745	5.004	6.237
8	1.659	1.792	2.671	18	6.629	7.392	9.377	28	3.468	3.736	5.126
9	2.006	2.142	2.976	19	4.574	4.849	6.358	29	1.835	1.983	2.932
10	2.507	2.778	4.269	20	3.848	4.102	5.478				

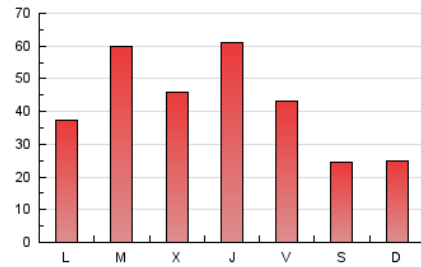
4. Gráficas (Nacional)

4.1 Por día de la semana (promedio)

N. únicos / Visitas (x 100)

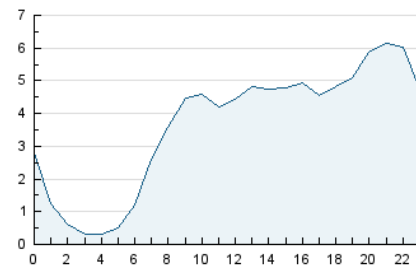


Páginas (x 100)

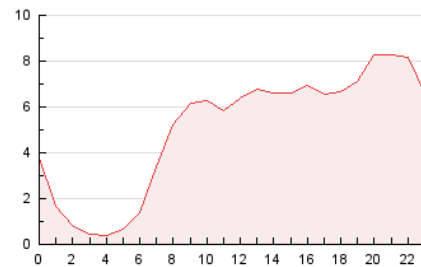


4.2 Por franja horaria (promedio)

Visitas (x 1000)

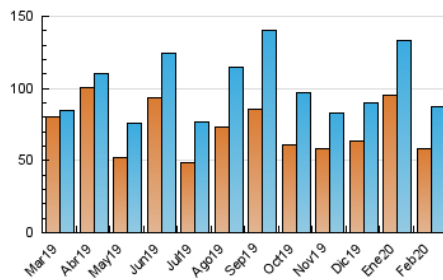


Páginas (x 1000)

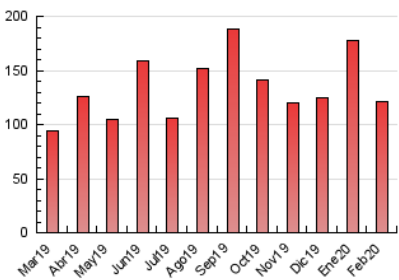


4.3 Por meses

N. únicos / Visitas (x 1000)



Páginas (x 1000)



5. Observaciones

Este Medio Electrónico de Comunicación ha sido medido por la herramienta Google Analytics de Google

6. Definiciones básicas (Para más información ver Normas Técnicas para el Control de los Medios Electrónicos de Comunicación)

Página Vista:

Conjunto de ficheros enviado a un usuario como resultado de una petición del mismo recibida por el servidor. Cuando la página está formada por varios marcos (frames), el conjunto de los mismos tendrá, a efectos de cómputo, la consideración de una página unitaria.

Visita:

Una secuencia ininterrumpida de páginas servidas a un usuario válido. Si dicho usuario no realiza peticiones de páginas en un periodo de tiempo (30 min) la siguiente petición constituirá el inicio de una nueva visita.

Navegador Único:

Total de combinaciones únicas de una dirección IP y un identificador adicional. Los medios pueden utilizar cookies o el Identificador de Alta de registro.

Duración Página Vista:

Tiempo acumulado en segundos de todas las páginas vistas (en visitas de dos o más páginas vistas), dividido por el número total de páginas vistas.

Duración Visita:

Tiempo en segundos de todas las visitas de dos o más páginas vistas, dividido por el número total de visitas de dos o más páginas vistas.

Tráfico nacional:

Audiencia/difusión correspondiente a España medida en base a los datos de las direcciones IP registradas por el sistema de medición.

7. Opinión

De OJDinteractiva, la división de INFORMACIÓN Y CONTROL DE PUBLICACIONES S.A.:

Hemos examinado la información facilitada por el editor del medio electrónico para el periodo que comprende la presente certificación.

Nuestro examen se ha realizado de acuerdo con las normas y procedimientos establecidos en las Normas Técnicas para el Control de los Medios Electrónicos de Comunicación.

En nuestra opinión, la presente acta presenta razonablemente la difusión/audiencia registrada por este medio electrónico.

ADVERTENCIA:

El trabajo de OJDinteractiva, la división de INFORMACIÓN Y CONTROL DE PUBLICACIONES S.A (INTROL) se limita a la realización de pruebas para la revisión de los datos de recuento suministrados por el editor con la finalidad de expresar una opinión sobre la razonabilidad de dichos datos de acuerdo con las Normas Técnicas para el control de los MEC.

Por tanto, INTROL no acepta responsabilidad alguna por las inexactitudes o errores que puedan existir en los datos de recuento. Tampoco acepta ninguna responsabilidad por la falsedad en los datos de recuento recibidos del editor, ni por otros datos de medición que no están incluidos en el análisis.

Marzo - 2020

OJDinteractiva