



INFORMACION Y CONTROL DE PUBLICACIONES, S.A.

Velázquez, 46, 1º Drcha - Tel. 91 435 00 32 Fax 91 435 96 05 - 28001 - MADRID
 Entença, 218 Entr. 7 - Tel 93 439 24 18 Fax 93 419 25 34 - 08029 - BARCELONA

Título: GUADALAJARADIARIO.ES
URL Primaria: http://www.guadalajaradiario.es
Editor: Barrados Comunicación y Publicidad, S.L.
Domicilio: Pº Dr. Fernández Ipaguirre, 8 - 4ªA
Ciudad: 19001 Guadalajara
Teléfono:
Fax:
E-mail:
Clasificación: Noticias e Información
Sub-Clasificación: Noticias globales y actualidad



1. Cifras totales y promedios (Nacional e Internacional)

MES - AÑO	NAVEGADORES UNICOS	VISITAS	PAGINAS
Febrero - 2019	75.784	80.759	89.670
PROMEDIO DIARIO	2.816	2.884	3.203
PROMEDIO LUNES-VIERNES	2.888	2.959	3.286
PROMEDIO SABADO-DOMINGO	2.636	2.698	2.993
PAGINAS / VISITAS	1,11		
DURACION MEDIA VISITAS	0:00:13		
DURACION MEDIA PAGINAS	0:01:55		

2. Secciones (Nacional e Internacional)

	PAGINAS	%
HOME	17.596	19.62 %
RESTO	72.074	80.38 %

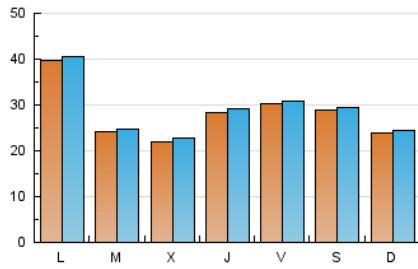
3. Por día del mes (Nacional e Internacional)

Día	N. únicos	Visitas	Páginas	Día	N. únicos	Visitas	Páginas	Día	N. únicos	Visitas	Páginas
1	1.604	1.665	2.065	11	1.806	1.863	2.210	21	2.163	2.214	2.550
2	4.603	4.695	5.358	12	1.542	1.598	1.787	22	3.362	3.424	3.712
3	1.807	1.858	2.219	13	2.246	2.297	2.478	23	2.059	2.106	2.258
4	2.830	2.917	3.351	14	2.678	2.729	2.956	24	1.858	1.904	2.078
5	2.565	2.646	3.056	15	4.149	4.240	4.597	25	2.916	2.985	3.238
6	2.031	2.102	2.449	16	3.761	3.842	4.100	26	2.502	2.571	2.867
7	4.395	4.461	4.909	17	4.671	4.773	5.147	27	2.250	2.316	2.560
8	2.957	3.019	3.336	18	8.310	8.446	9.025	28	2.137	2.218	2.493
9	1.156	1.183	1.391	19	3.027	3.098	3.438				
10	1.171	1.220	1.396	20	2.299	2.369	2.646				

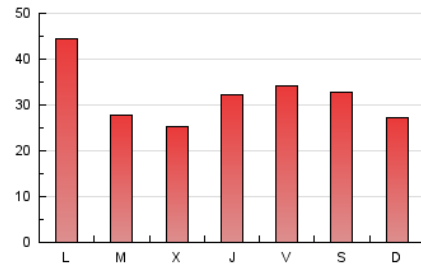
4. Gráficas (Nacional e Internacional)

4.1 Por día de la semana (promedio)

N. únicos / Visitas (x 100)



Páginas (x 100)

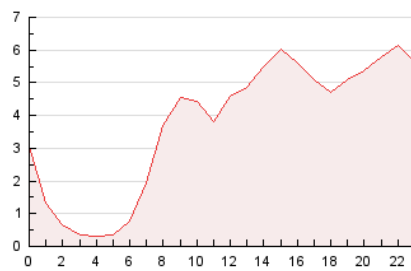


4.2 Por franja horaria (promedio)

Visitas (x 1000)

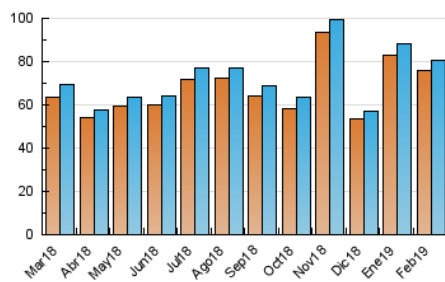


Páginas (x 1000)

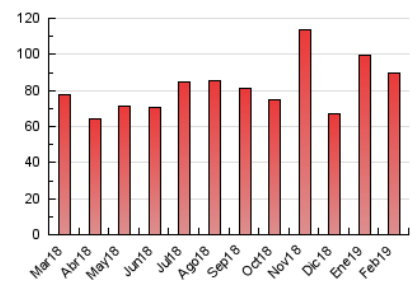


4.3 Por meses

N. únicos / Visitas (x 1000)



Páginas (x 1000)





INFORMACION Y CONTROL DE PUBLICACIONES, S.A.

Velázquez, 46, 1º Drcha - Tel. 91 435 00 32 Fax 91 435 96 05 - 28001 - MADRID
 Entença, 218 Entr. 7 - Tel 93 439 24 18 Fax 93 419 25 34 - 08029 - BARCELONA

Anexo - Tráfico Nacional

Título: GUADALAJARADIARIO.ES
URL Primaria: http://www.guadalajaradiario.es
Editor: Barrados Comunicación y Publicidad, S.L.
Domicilio: Pº Dr. Fernández Ipaguirre, 8 - 4ªA
Ciudad: 19001 Guadalajara
Teléfono:
Fax:
E-mail:
Clasificación: Noticias e Información
Sub-Clasificación: Noticias globales y actualidad



1. Cifras totales y promedios (Nacional)

MES - AÑO	NAVEGADORES UNICOS	VISITAS	PAGINAS
Febrero - 2019	73.017	78.268	87.095
PROMEDIO DIARIO	2.727	2.795	3.111
PROMEDIO LUNES-VIERNES	2.792	2.863	3.187
PROMEDIO SABADO-DOMINGO	2.565	2.626	2.919
PAGINAS / VISITAS	1,11		
DURACION MEDIA VISITAS	0:00:13		
DURACION MEDIA PAGINAS	0:01:55		

2. Secciones (Nacional)

	PAGINAS	%
HOME	17.362	19.93 %
RESTO	69.733	80.07 %

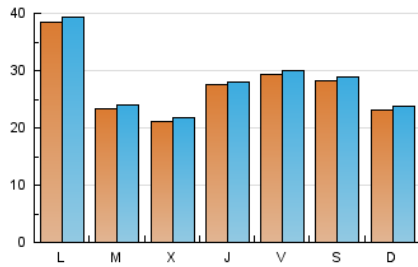
3. Por día del mes (Nacional)

Día	N. únicos	Visitas	Páginas	Día	N. únicos	Visitas	Páginas	Día	N. únicos	Visitas	Páginas
1	1.515	1.576	1.972	11	1.701	1.757	2.100	21	2.054	2.105	2.441
2	4.527	4.619	5.282	12	1.482	1.538	1.726	22	3.256	3.318	3.605
3	1.744	1.795	2.153	13	2.152	2.203	2.382	23	1.979	2.026	2.178
4	2.716	2.802	3.232	14	2.573	2.624	2.843	24	1.767	1.811	1.980
5	2.484	2.565	2.971	15	4.030	4.121	4.473	25	2.832	2.901	3.154
6	1.957	2.028	2.375	16	3.668	3.748	3.999	26	2.410	2.479	2.774
7	4.299	4.364	4.810	17	4.603	4.705	5.076	27	2.155	2.220	2.458
8	2.902	2.964	3.280	18	8.130	8.275	8.840	28	2.054	2.134	2.407
9	1.099	1.125	1.333	19	2.947	3.017	3.355				
10	1.129	1.178	1.353	20	2.200	2.270	2.543				

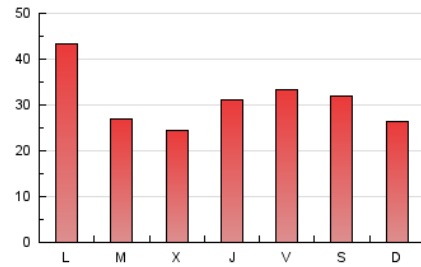
4. Gráficas (Nacional)

4.1 Por día de la semana (promedio)

N. únicos / Visitas (x 100)

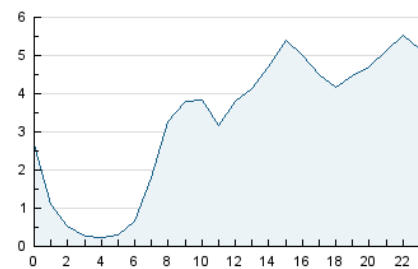


Páginas (x 100)

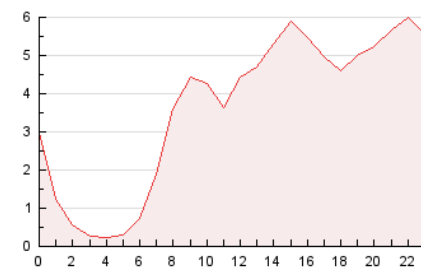


4.2 Por franja horaria (promedio)

Visitas (x 1000)

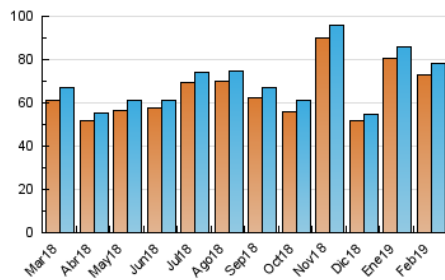


Páginas (x 1000)

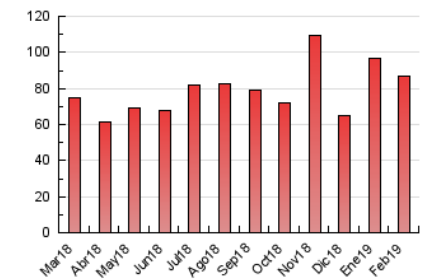


4.3 Por meses

N. únicos / Visitas (x 1000)



Páginas (x 1000)



5. Observaciones

Este Medio Electrónico de Comunicación ha sido medido por la herramienta Google Analytics de Google

6. Definiciones básicas (Para más información ver Normas Técnicas para el Control de los Medios Electrónicos de Comunicación)

Página Vista:

Conjunto de ficheros enviado a un usuario como resultado de una petición del mismo recibida por el servidor. Cuando la página está formada por varios marcos (frames), el conjunto de los mismos tendrá, a efectos de cómputo, la consideración de una página unitaria.

Visita:

Una secuencia ininterrumpida de páginas servidas a un usuario válido. Si dicho usuario no realiza peticiones de páginas en un periodo de tiempo (30 min) la siguiente petición constituirá el inicio de una nueva visita.

Navegador Único:

Total de combinaciones únicas de una dirección IP y un identificador adicional. Los medios pueden utilizar cookies o el Identificador de Alta de registro.

Duración Página Vista:

Tiempo acumulado en segundos de todas las páginas vistas (en visitas de dos o más páginas vistas), dividido por el número total de páginas vistas.

Duración Visita:

Tiempo en segundos de todas las visitas de dos o más páginas vistas, dividido por el número total de visitas de dos o más páginas vistas.

Tráfico nacional:

Audiencia/difusión correspondiente a España medida en base a los datos de las direcciones IP registradas por el sistema de medición.

7. Opinión

De OJDinteractiva, la división de INFORMACIÓN Y CONTROL DE PUBLICACIONES S.A.:

Hemos examinado la información facilitada por el editor del medio electrónico para el periodo que comprende la presente certificación.

Nuestro examen se ha realizado de acuerdo con las normas y procedimientos establecidos en las Normas Técnicas para el Control de los Medios Electrónicos de Comunicación.

En nuestra opinión, la presente acta presenta razonablemente la difusión/audiencia registrada por este medio electrónico.

ADVERTENCIA:

El trabajo de OJDinteractiva, la división de INFORMACIÓN Y CONTROL DE PUBLICACIONES S.A (INTROL) se limita a la realización de pruebas para la revisión de los datos de recuento suministrados por el editor con la finalidad de expresar una opinión sobre la razonabilidad de dichos datos de acuerdo con las Normas Técnicas para el control de los MEC.

Por tanto, INTROL no acepta responsabilidad alguna por las inexactitudes o errores que puedan existir en los datos de recuento. Tampoco acepta ninguna responsabilidad por la falsedad en los datos de recuento recibidos del editor, ni por otros datos de medición que no están incluidos en el análisis.

Marzo - 2019

OJDinteractiva