



INFORMACION Y CONTROL DE PUBLICACIONES, S.A.

Velázquez, 46, 1º Drcha - Tel. 91 435 00 32 Fax 91 435 96 05 - 28001 - MADRID
 Entença, 218 Entr. 7 - Tel 93 439 24 18 Fax 93 419 25 34 - 08029 - BARCELONA

Título: GUADALAJARADIARIO.ES
URL Primaria: http://www.guadalajaradiario.es
Editor: Barrados Comunicación y Publicidad, S.L.
Domicilio: Pº Dr. Fernández Ipaguirre, 8 - 4ªA
Ciudad: 19001 Guadalajara
Teléfono:
Fax:
E-mail:
Clasificación: Noticias e Información
Sub-Clasificación: Noticias globales y actualidad



1. Cifras totales y promedios (Nacional e Internacional)

MES - AÑO	NAVEGADORES UNICOS	VISITAS	PAGINAS
Febrero - 2018	45.138	49.212	55.689
PROMEDIO DIARIO	1.712	1.758	1.989
PROMEDIO LUNES-VIERNES	1.927	1.979	2.253
PROMEDIO SABADO-DOMINGO	1.175	1.204	1.330
PAGINAS / VISITAS	1,13		
DURACION MEDIA VISITAS	0:00:20		
DURACION MEDIA PAGINAS	0:02:29		

2. Secciones (Nacional e Internacional)

	PAGINAS	%
HOME	14.993	26.92 %
RESTO	40.696	73.08 %

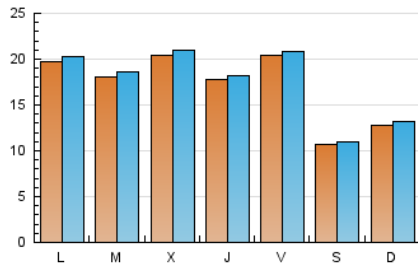
3. Por día del mes (Nacional e Internacional)

Día	N. únicos	Visitas	Páginas	Día	N. únicos	Visitas	Páginas	Día	N. únicos	Visitas	Páginas
1	2.177	2.234	2.514	11	1.768	1.802	1.989	21	2.353	2.408	2.714
2	1.954	1.987	2.247	12	1.870	1.919	2.268	22	1.471	1.520	1.724
3	1.139	1.155	1.290	13	1.425	1.469	1.825	23	2.412	2.462	2.705
4	1.415	1.439	1.570	14	1.660	1.708	1.980	24	1.312	1.333	1.476
5	2.121	2.176	2.416	15	1.409	1.470	1.730	25	1.050	1.085	1.204
6	1.863	1.898	2.138	16	1.860	1.920	2.167	26	1.879	1.924	2.251
7	2.219	2.278	2.535	17	981	1.015	1.128	27	1.829	1.878	2.075
8	2.037	2.080	2.323	18	897	936	1.046	28	1.927	1.980	2.257
9	1.914	1.955	2.174	19	2.032	2.105	2.506				
10	840	865	933	20	2.131	2.211	2.504				

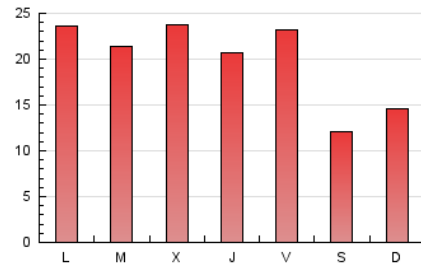
4. Gráficas (Nacional e Internacional)

4.1 Por día de la semana (promedio)

N. únicos / Visitas (x 100)

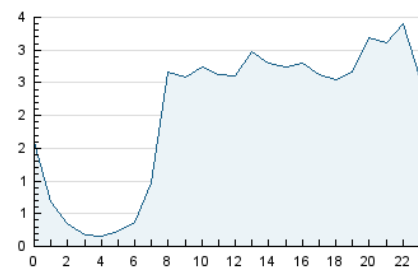


Páginas (x 100)

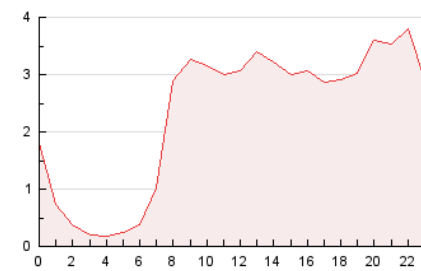


4.2 Por franja horaria (promedio)

Visitas (x 1000)

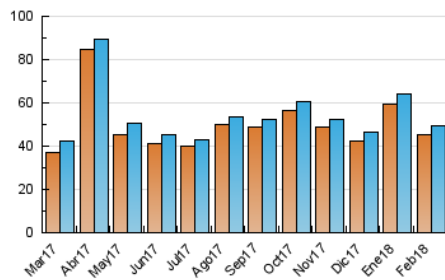


Páginas (x 1000)

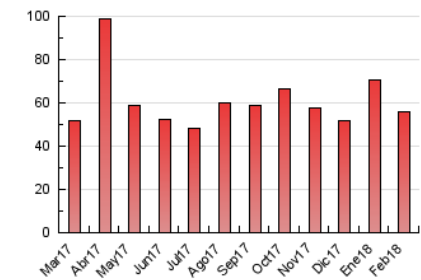


4.3 Por meses

N. únicos / Visitas (x 1000)



Páginas (x 1000)





INFORMACION Y CONTROL DE PUBLICACIONES, S.A.

Velázquez, 46, 1º Drcha - Tel. 91 435 00 32 Fax 91 435 96 05 - 28001 - MADRID
 Entença, 218 Entr. 7 - Tel 93 439 24 18 Fax 93 419 25 34 - 08029 - BARCELONA

Anexo - Tráfico Nacional

Título: GUADALAJARADIARIO.ES
URL Primaria: http://www.guadalajaradiario.es
Editor: Barrados Comunicación y Publicidad, S.L.
Domicilio: Pº Dr. Fernández Ipaguirre, 8 - 4ªA
Ciudad: 19001 Guadalajara
Teléfono:
Fax:
E-mail:
Clasificación: Noticias e Información
Sub-Clasificación: Noticias globales y actualidad



1. Cifras totales y promedios (Nacional)

MES - AÑO	NAVEGADORES UNICOS	VISITAS	PAGINAS
Febrero - 2018	43.290	47.432	53.852
PROMEDIO DIARIO	1.649	1.694	1.923
PROMEDIO LUNES-VIERNES	1.855	1.907	2.178
PROMEDIO SABADO-DOMINGO	1.134	1.162	1.287
PAGINAS / VISITAS	1,14		
DURACION MEDIA VISITAS	0:00:20		
DURACION MEDIA PAGINAS	0:02:29		

2. Secciones (Nacional)

	PAGINAS	%
HOME	14.831	27.54 %
RESTO	39.021	72.46 %

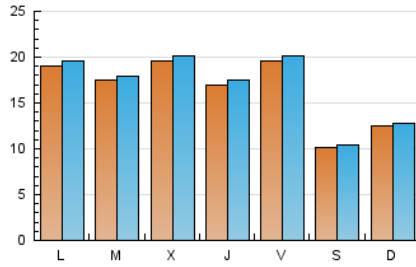
3. Por día del mes (Nacional)

Día	N. únicos	Visitas	Páginas	Día	N. únicos	Visitas	Páginas	Día	N. únicos	Visitas	Páginas
1	2.109	2.166	2.437	11	1.722	1.755	1.942	21	2.277	2.332	2.637
2	1.889	1.921	2.178	12	1.793	1.842	2.191	22	1.415	1.464	1.668
3	1.093	1.109	1.241	13	1.362	1.406	1.762	23	2.336	2.386	2.628
4	1.388	1.411	1.541	14	1.594	1.642	1.914	24	1.261	1.282	1.424
5	2.056	2.111	2.351	15	1.322	1.383	1.643	25	1.029	1.064	1.184
6	1.796	1.830	2.067	16	1.781	1.840	2.084	26	1.790	1.834	2.160
7	2.138	2.195	2.445	17	927	961	1.073	27	1.754	1.802	1.997
8	1.953	1.995	2.232	18	858	897	1.007	28	1.851	1.903	2.175
9	1.850	1.890	2.107	19	1.970	2.042	2.436				
10	792	817	884	20	2.072	2.152	2.444				

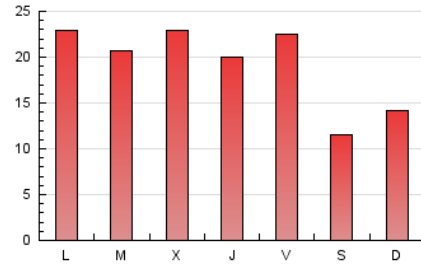
4. Gráficas (Nacional)

4.1 Por día de la semana (promedio)

N. únicos / Visitas (x 100)

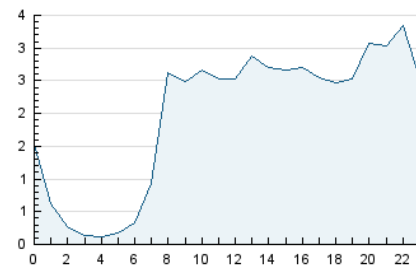


Páginas (x 100)

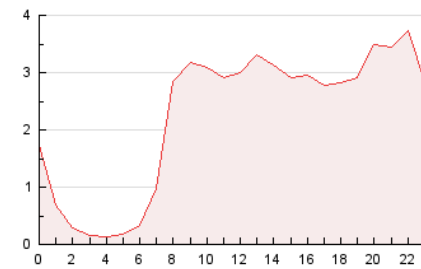


4.2 Por franja horaria (promedio)

Visitas (x 1000)

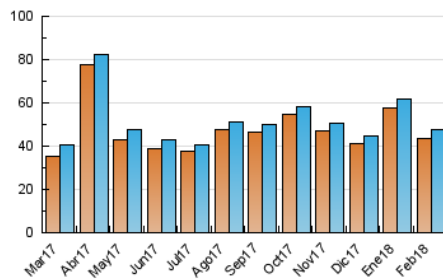


Páginas (x 1000)

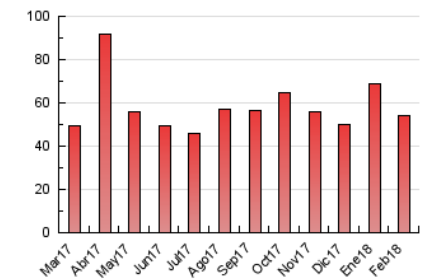


4.3 Por meses

N. únicos / Visitas (x 1000)



Páginas (x 1000)



5. Observaciones

Este Medio Electrónico de Comunicación ha sido medido por la herramienta Google Analytics de Google

6. Definiciones básicas (Para más información ver Normas Técnicas para el Control de los Medios Electrónicos de Comunicación)

Página Vista:

Conjunto de ficheros enviado a un usuario como resultado de una petición del mismo recibida por el servidor. Cuando la página está formada por varios marcos (frames), el conjunto de los mismos tendrá, a efectos de cómputo, la consideración de una página unitaria.

Visita:

Una secuencia ininterrumpida de páginas servidas a un usuario válido. Si dicho usuario no realiza peticiones de páginas en un periodo de tiempo (30 min) la siguiente petición constituirá el inicio de una nueva visita.

Navegador Único:

Total de combinaciones únicas de una dirección IP y un identificador adicional. Los medios pueden utilizar cookies o el Identificador de Alta de registro.

Duración Página Vista:

Tiempo acumulado en segundos de todas las páginas vistas (en visitas de dos o más páginas vistas), dividido por el número total de páginas vistas.

Duración Visita:

Tiempo en segundos de todas las visitas de dos o más páginas vistas, dividido por el número total de visitas de dos o más páginas vistas.

Tráfico nacional:

Audiencia/difusión correspondiente a España medida en base a los datos de las direcciones IP registradas por el sistema de medición.

7. Opinión

De OJDinteractiva, la división de INFORMACIÓN Y CONTROL DE PUBLICACIONES S.A.:

Hemos examinado la información facilitada por el editor del medio electrónico para el periodo que comprende la presente certificación.

Nuestro examen se ha realizado de acuerdo con las normas y procedimientos establecidos en las Normas Técnicas para el Control de los Medios Electrónicos de Comunicación.

En nuestra opinión, la presente acta presenta razonablemente la difusión/audiencia registrada por este medio electrónico.

ADVERTENCIA:

El trabajo de OJDinteractiva, la división de INFORMACIÓN Y CONTROL DE PUBLICACIONES S.A (INTROL) se limita a la realización de pruebas para la revisión de los datos de recuento suministrados por el editor con la finalidad de expresar una opinión sobre la razonabilidad de dichos datos de acuerdo con las Normas Técnicas para el control de los MEC.

Por tanto, INTROL no acepta responsabilidad alguna por las inexactitudes o errores que puedan existir en los datos de recuento. Tampoco acepta ninguna responsabilidad por la falsedad en los datos de recuento recibidos del editor, ni por otros datos de medición que no están incluidos en el análisis.

Marzo - 2018

OJDinteractiva