



## INFORMACION Y CONTROL DE PUBLICACIONES, S.A.

Velázquez, 46, 1º Drcha - Tel. 91 435 00 32 Fax 91 435 96 05 - 28001 - MADRID  
Av. Diagonal 497, 5a planta - Tel 93 439 24 18 Fax 93 419 25 34 - 08029 - BARCELONA

**Título:** GUADALAJARADIARIO.ES  
**URL Primaria:** https://www.guadalajaradiario.es  
**Editor:** Barrados Comunicación y Publicidad, S.L.  
**Domicilio:** Pº Dr. Fernández Ipaguirre, 8 - 4ºA  
**Ciudad:** 19001 Guadalajara  
**Teléfono:**  
**Fax:**  
**E-mail:**  
**Clasificación:** Noticias e Información  
**Sub-Clasificación:** Noticias globales y actualidad



### 1. Cifras totales y promedios (Nacional e Internacional)

MES - AÑO	NAVEGADORES UNICOS	VISITAS	PAGINAS
Enero - 2022	68.813	123.495	171.200
<b>PROMEDIO DIARIO</b>	<b>3.597</b>	<b>3.984</b>	<b>5.523</b>
<b>PROMEDIO LUNES-VIERNES</b>	3.797	4.233	5.939
<b>PROMEDIO SABADO-DOMINGO</b>	3.177	3.461	4.648
<b>PAGINAS / VISITAS</b>	1,39		
<b>DURACION MEDIA VISITAS</b>	0:00:49		
<b>DURACION MEDIA PAGINAS</b>	0:02:07		

### 2. Secciones (Nacional e Internacional)

	PAGINAS	%
<b>HOME</b>	36.474	21.30 %
<b>RESTO</b>	134.726	78.70 %

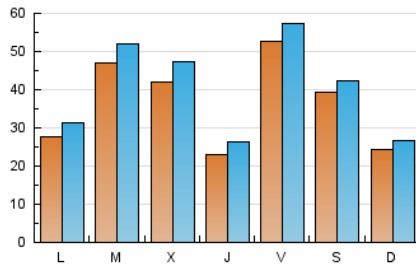
### 3. Por día del mes (Nacional e Internacional)

Día	N. únicos	Visitas	Páginas	Día	N. únicos	Visitas	Páginas	Día	N. únicos	Visitas	Páginas
1	2.687	2.932	3.767	11	4.947	5.455	7.239	21	4.513	4.983	7.100
2	1.520	1.704	2.387	12	2.306	2.725	4.617	22	2.888	3.123	4.216
3	4.634	5.174	7.121	13	1.912	2.223	3.657	23	1.925	2.130	3.002
4	9.203	9.933	12.576	14	6.698	7.119	9.198	24	2.658	2.959	4.355
5	8.931	9.979	12.607	15	2.673	2.941	4.255	25	2.822	3.138	4.485
6	2.923	3.206	4.246	16	1.871	2.092	3.185	26	2.913	3.342	4.902
7	4.215	4.608	6.425	17	2.173	2.519	3.838	27	1.992	2.323	3.720
8	5.031	5.397	7.069	18	1.880	2.210	3.652	28	5.601	6.265	8.707
9	2.505	2.776	3.820	19	2.614	2.928	4.332	29	6.339	6.820	8.644
10	1.877	2.230	3.540	20	2.388	2.726	4.306	30	4.326	4.696	6.130
								31	2.532	2.839	4.102

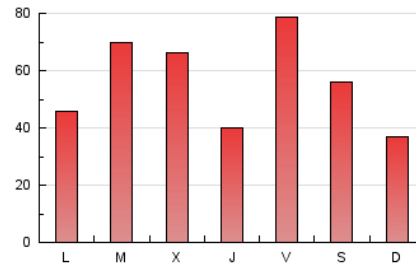
4. Gráficas (Nacional e Internacional)

4.1 Por día de la semana (promedio)

N. únicos / Visitas (x 100)



Páginas (x 100)

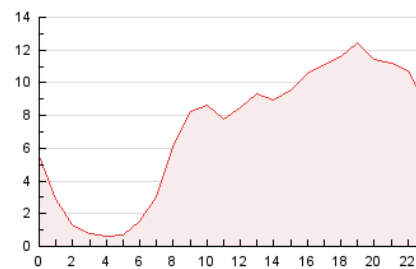


4.2 Por franja horaria (promedio)

Visitas\_ (x 1000)

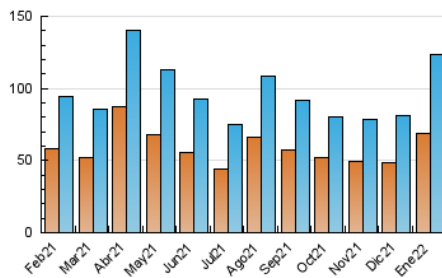


Páginas (x 1000)

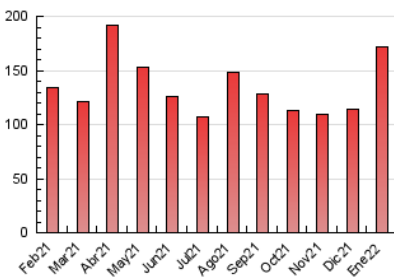


4.3 Por meses

N. únicos / Visitas (x 1000)



Páginas (x 1000)





## INFORMACION Y CONTROL DE PUBLICACIONES, S.A.

Velázquez, 46, 1º Drcha - Tel. 91 435 00 32 Fax 91 435 96 05 - 28001 - MADRID  
Av. Diagonal 497, 5a planta - Tel 93 439 24 18 Fax 93 419 25 34 - 08029 - BARCELONA

### Anexo - Tráfico Nacional

**Título:** GUADALAJARADIARIO.ES  
**URL Primaria:** https://www.guadalajaradiario.es  
**Editor:** Barrados Comunicación y Publicidad, S.L.  
**Domicilio:** Pº Dr. Fernández Ipagirre, 8 - 4ºA  
**Ciudad:** 19001 Guadalajara  
**Teléfono:**  
**Fax:**  
**E-mail:**  
**Clasificación:** Noticias e Información  
**Sub-Clasificación:** Noticias globales y actualidad



#### 1. Cifras totales y promedios (Nacional)

MES - AÑO	NAVEGADORES UNICOS	VISITAS	PAGINAS
Enero - 2022	67.820	122.300	169.623
<b>PROMEDIO DIARIO</b>	<b>3.560</b>	<b>3.945</b>	<b>5.472</b>
<b>PROMEDIO LUNES-VIERNES</b>	<b>3.756</b>	<b>4.190</b>	<b>5.882</b>
<b>PROMEDIO SABADO-DOMINGO</b>	<b>3.148</b>	<b>3.431</b>	<b>4.611</b>
<b>PAGINAS / VISITAS</b>	<b>1,39</b>		
<b>DURACION MEDIA VISITAS</b>	<b>0:00:49</b>		
<b>DURACION MEDIA PAGINAS</b>	<b>0:02:07</b>		

#### 2. Secciones (Nacional)

	PAGINAS	%
<b>HOME</b>	36.219	21.35 %
<b>RESTO</b>	133.404	78.65 %

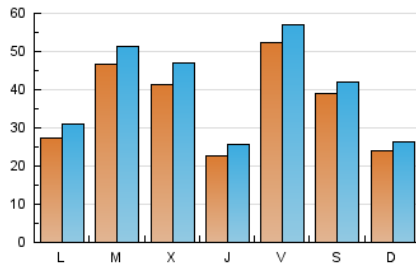
#### 3. Por día del mes (Nacional)

Día	N. únicos	Visitas	Páginas	Día	N. únicos	Visitas	Páginas	Día	N. únicos	Visitas	Páginas
1	2.673	2.916	3.743	11	4.917	5.423	7.199	21	4.474	4.943	7.055
2	1.505	1.689	2.372	12	2.273	2.692	4.572	22	2.856	3.089	4.177
3	4.601	5.136	7.070	13	1.883	2.194	3.603	23	1.885	2.088	2.950
4	9.160	9.883	12.492	14	6.661	7.085	9.159	24	2.612	2.910	4.284
5	8.866	9.915	12.510	15	2.640	2.907	4.213	25	2.785	3.101	4.433
6	2.893	3.171	4.202	16	1.843	2.063	3.150	26	2.862	3.291	4.839
7	4.188	4.578	6.383	17	2.122	2.467	3.775	27	1.947	2.277	3.666
8	4.997	5.360	7.017	18	1.827	2.152	3.569	28	5.546	6.209	8.642
9	2.473	2.741	3.780	19	2.569	2.881	4.269	29	6.306	6.787	8.607
10	1.848	2.201	3.501	20	2.345	2.681	4.245	30	4.298	4.666	6.098
								31	2.499	2.804	4.048

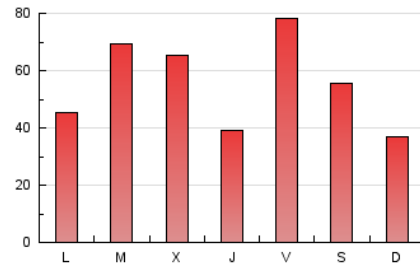
4. Gráficas (Nacional)

4.1 Por día de la semana (promedio)

N. únicos / Visitas (x 100)

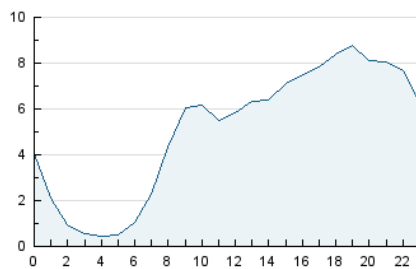


Páginas (x 100)

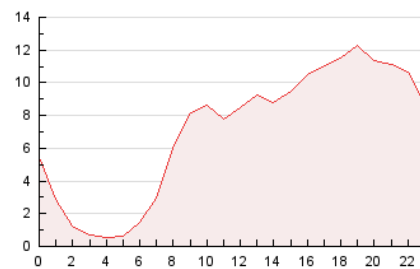


4.2 Por franja horaria (promedio)

Visitas\_ (x 1000)

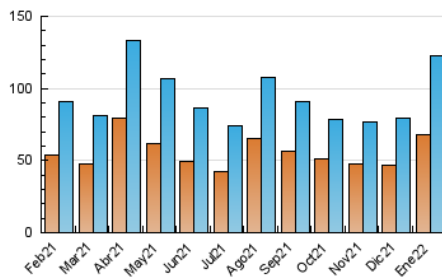


Páginas (x 1000)

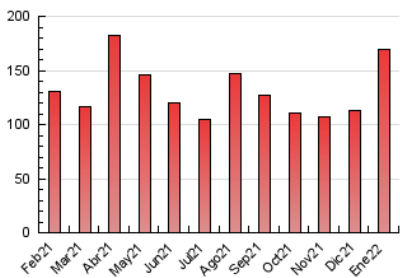


4.3 Por meses

N. únicos / Visitas (x 1000)



Páginas (x 1000)



## 5. Observaciones

Este Medio Electrónico de Comunicación ha sido medido por la herramienta Google Analytics de Google

## 6. Definiciones básicas (Para más información ver Normas Técnicas para el Control de los Medios Electrónicos de Comunicación)

### Página Vista:

Conjunto de ficheros enviado a un usuario como resultado de una petición del mismo recibida por el servidor. Cuando la página está formada por varios marcos (frames), el conjunto de los mismos tendrá, a efectos de cómputo, la consideración de una página unitaria.

### Visita:

Una secuencia ininterrumpida de páginas servidas a un usuario válido. Si dicho usuario no realiza peticiones de páginas en un periodo de tiempo (30 min) la siguiente petición constituirá el inicio de una nueva visita.

### Navegador Único:

Total de combinaciones únicas de una dirección IP y un identificador adicional. Los medios pueden utilizar cookies o el Identificador de Alta de registro.

### Duración Página Vista:

Tiempo acumulado en segundos de todas las páginas vistas (en visitas de dos o más páginas vistas), dividido por el número total de páginas vistas.

### Duración Visita:

Tiempo en segundos de todas las visitas de dos o más páginas vistas, dividido por el número total de visitas de dos o más páginas vistas.

### Tráfico nacional:

Audiencia/difusión correspondiente a España medida en base a los datos de las direcciones IP registradas por el sistema de medición.

## 7. Opinión

De OJDinteractiva, la división de INFORMACIÓN Y CONTROL DE PUBLICACIONES S.A.:

Hemos examinado la información facilitada por el editor del medio electrónico para el periodo que comprende la presente certificación.

Nuestro examen se ha realizado de acuerdo con las normas y procedimientos establecidos en las Normas Técnicas para el Control de los Medios Electrónicos de Comunicación.

En nuestra opinión, la presente acta presenta razonablemente la difusión/audiencia registrada por este medio electrónico.

### ADVERTENCIA:

El trabajo de OJDinteractiva, la división de INFORMACIÓN Y CONTROL DE PUBLICACIONES S.A (INTROL) se limita a la realización de pruebas para la revisión de los datos de recuento suministrados por el editor con la finalidad de expresar una opinión sobre la razonabilidad de dichos datos de acuerdo con las Normas Técnicas para el control de los MEC. Por tanto, INTROL no acepta responsabilidad alguna por las inexactitudes o errores que puedan existir en los datos de recuento. Tampoco acepta ninguna responsabilidad por la falsedad en los datos de recuento recibidos del editor, ni por otros datos de medición que no están incluidos en el análisis.

Febrero - 2022

OJDinteractiva