



## INFORMACION Y CONTROL DE PUBLICACIONES, S.A.

Velázquez, 46, 1º Drcha - Tel. 91 435 00 32 Fax 91 435 96 05 - 28001 - MADRID  
Entença, 218 Entr. 7 - Tel 93 439 24 18 Fax 93 419 25 34 - 08029 - BARCELONA

**Título:** ELESKANOL.COM - NAVARRA  
**URL Primaria:**  
**Editor:** El León de el Español Publicaciones, S.A.  
**Domicilio:** Avda. de Burgos, 16D, planta 7  
**Ciudad:** 28036 MADRID  
**Teléfono:**  
**Fax:**  
**E-mail:**  
**Clasificación:** Noticias e Información  
**Sub-Clasificación:** Noticias globales y actualidad

**Navarra.com**  
LA INFORMACIÓN NOTIENE PRECIO

### 1. Cifras totales y promedios (Nacional e Internacional)

MES - AÑO	NAVEGADORES UNICOS	VISITAS	PAGINAS
Febrero - 2020	1.206.134	3.453.103	5.156.755
<b>PROMEDIO DIARIO</b>	<b>94.051</b>	<b>119.073</b>	<b>177.819</b>
<b>PROMEDIO LUNES-VIERNES</b>	94.117	119.474	172.587
<b>PROMEDIO SABADO-DOMINGO</b>	93.903	118.180	189.447
<b>PAGINAS / VISITAS</b>	1,49		
<b>DURACION MEDIA VISITAS</b>	0:02:04		
<b>DURACION MEDIA PAGINAS</b>	0:02:50		

### 2. Secciones (Nacional e Internacional)

	PAGINAS	%
<b>HOME</b>	492.013	9.54 %
<b>RESTO</b>	4.664.742	90.46 %

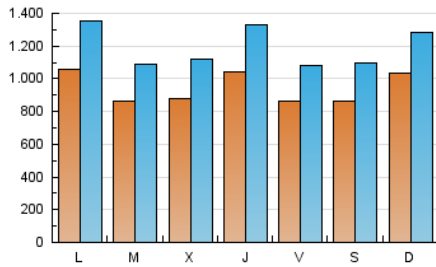
### 3. Por día del mes (Nacional e Internacional)

Día	N. únicos	Visitas	Páginas	Día	N. únicos	Visitas	Páginas	Día	N. únicos	Visitas	Páginas
1	82.296	107.549	154.599	11	76.957	97.281	130.682	21	97.327	122.167	191.356
2	112.954	140.880	291.017	12	80.059	103.590	132.212	22	69.142	88.944	131.211
3	79.906	99.640	194.407	13	91.925	116.861	159.751	23	126.538	155.088	213.170
4	73.706	92.659	135.958	14	79.810	99.370	131.698	24	158.626	203.906	278.951
5	94.020	118.301	168.128	15	64.944	83.584	106.580	25	109.573	143.225	190.925
6	126.825	159.089	240.214	16	89.517	113.144	150.782	26	88.279	112.847	151.447
7	88.850	109.198	155.824	17	105.069	135.012	179.999	27	80.133	102.911	141.500
8	104.852	125.738	243.324	18	83.934	103.783	137.643	28	80.157	101.724	138.695
9	84.963	105.559	212.531	19	89.568	113.380	158.781	29	109.921	143.136	201.808
10	79.975	101.303	170.537	20	117.650	153.234	263.025				

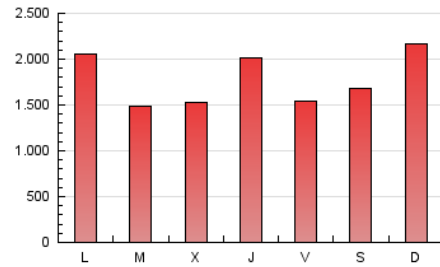
4. Gráficas (Nacional e Internacional)

4.1 Por día de la semana (promedio)

N. únicos / Visitas (x 100)



Páginas (x 100)

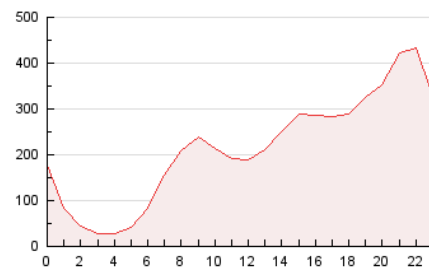


4.2 Por franja horaria (promedio)

Visitas (x 1000)

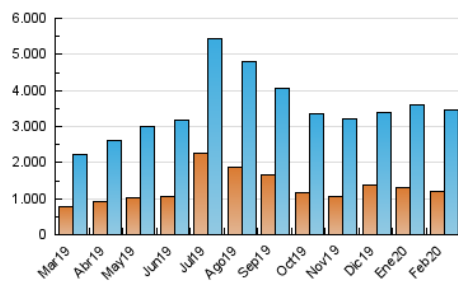


Páginas (x 1000)

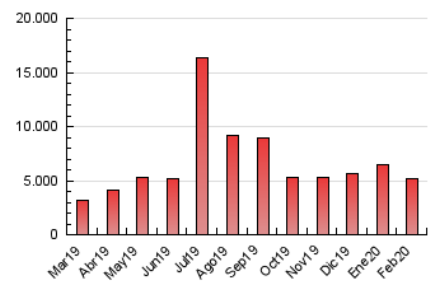


4.3 Por meses

N. únicos / Visitas (x 1000)



Páginas (x 1000)





## INFORMACION Y CONTROL DE PUBLICACIONES, S.A.

Velázquez, 46, 1º Drcha - Tel. 91 435 00 32 Fax 91 435 96 05 - 28001 - MADRID  
Entença, 218 Entr. 7 - Tel 93 439 24 18 Fax 93 419 25 34 - 08029 - BARCELONA

### Anexo - Tráfico Nacional

**Título:** ELESANOL.COM - NAVARRA  
**URL Primaria:**  
**Editor:** El León de el Español Publicaciones, S.A.  
**Domicilio:** Avda. de Burgos, 16D, planta 7  
**Ciudad:** 28036 MADRID  
**Teléfono:**  
**Fax:**  
**E-mail:**  
**Clasificación:** Noticias e Información  
**Sub-Clasificación:** Noticias globales y actualidad

**Navarra.com**  
LA INFORMACIÓN NOTIENE PRECIO

#### 1. Cifras totales y promedios (Nacional)

MES - AÑO	NAVEGADORES UNICOS	VISITAS	PAGINAS
Febrero - 2020	1.150.168	3.338.521	5.019.209
<b>PROMEDIO DIARIO</b>	<b>90.906</b>	<b>115.121</b>	<b>173.076</b>
<b>PROMEDIO LUNES-VIERNES</b>	<b>90.914</b>	<b>115.436</b>	<b>167.778</b>
<b>PROMEDIO SABADO-DOMINGO</b>	<b>90.887</b>	<b>114.421</b>	<b>184.851</b>
<b>PAGINAS / VISITAS</b>	<b>1,50</b>		
<b>DURACION MEDIA VISITAS</b>	<b>0:02:02</b>		
<b>DURACION MEDIA PAGINAS</b>	<b>0:02:45</b>		

#### 2. Secciones (Nacional)

	PAGINAS	%
<b>HOME</b>	481.890	9.60 %
<b>RESTO</b>	4.537.319	90.40 %

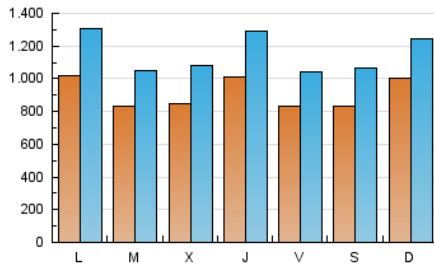
#### 3. Por día del mes (Nacional)

Día	N. únicos	Visitas	Páginas	Día	N. únicos	Visitas	Páginas	Día	N. únicos	Visitas	Páginas
1	79.579	104.255	151.412	11	74.092	93.482	126.343	21	92.882	117.005	184.089
2	110.040	137.014	284.554	12	77.115	99.762	128.170	22	66.498	85.464	127.435
3	76.633	95.784	188.157	13	88.767	112.919	155.356	23	122.492	150.498	207.637
4	71.164	89.432	132.219	14	77.088	95.910	127.983	24	153.762	197.911	271.700
5	91.225	114.778	164.131	15	62.733	80.511	103.443	25	105.817	138.095	185.371
6	123.479	154.817	234.506	16	86.672	109.495	147.070	26	84.901	108.686	146.878
7	85.391	105.030	151.035	17	101.632	131.152	176.033	27	77.216	99.346	137.390
8	101.413	121.860	237.505	18	81.285	100.336	133.721	28	77.584	98.239	135.043
9	81.912	101.901	207.244	19	86.963	109.594	154.677	29	106.645	138.795	197.358
10	76.970	97.612	165.732	20	114.311	148.838	257.017				

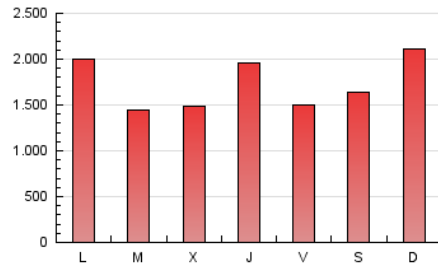
#### 4. Gráficas (Nacional)

##### 4.1 Por día de la semana (promedio)

N. únicos / Visitas (x 100)

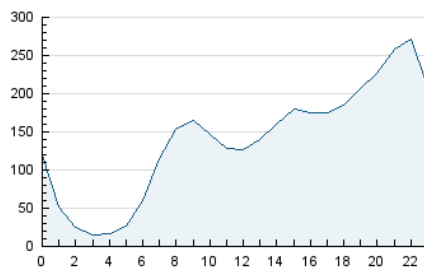


Páginas (x 100)

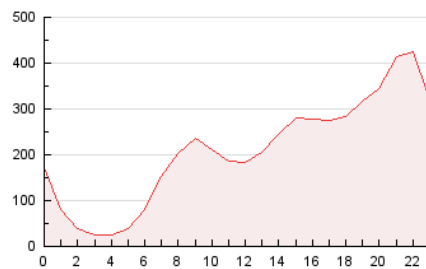


##### 4.2 Por franja horaria (promedio)

Visitas (x 1000)

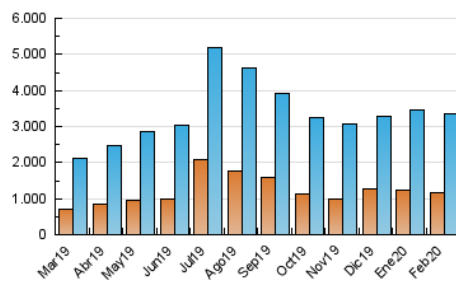


Páginas (x 1000)

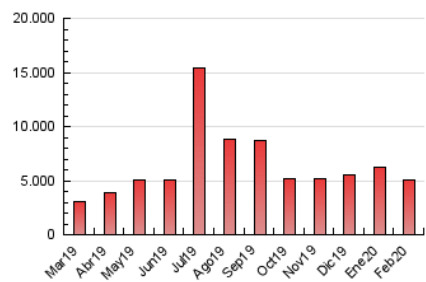


##### 4.3 Por meses

N. únicos / Visitas (x 1000)



Páginas (x 1000)



## 5. Observaciones

Este Medio Electrónico de Comunicación ha sido medido por la herramienta Google Analytics de Google

## 6. Definiciones básicas (Para más información ver Normas Técnicas para el Control de los Medios Electrónicos de Comunicación)

### Página Vista:

Conjunto de ficheros enviado a un usuario como resultado de una petición del mismo recibida por el servidor. Cuando la página está formada por varios marcos (frames), el conjunto de los mismos tendrá, a efectos de cómputo, la consideración de una página unitaria.

### Visita:

Una secuencia ininterrumpida de páginas servidas a un usuario válido. Si dicho usuario no realiza peticiones de páginas en un periodo de tiempo (30 min) la siguiente petición constituirá el inicio de una nueva visita.

### Navegador Único:

Total de combinaciones únicas de una dirección IP y un identificador adicional. Los medios pueden utilizar cookies o el Identificador de Alta de registro.

### Duración Página Vista:

Tiempo acumulado en segundos de todas las páginas vistas (en visitas de dos o más páginas vistas), dividido por el número total de páginas vistas.

### Duración Visita:

Tiempo en segundos de todas las visitas de dos o más páginas vistas, dividido por el número total de visitas de dos o más páginas vistas.

### Tráfico nacional:

Audiencia/difusión correspondiente a España medida en base a los datos de las direcciones IP registradas por el sistema de medición.

## 7. Opinión

De OJDinteractiva, la división de INFORMACIÓN Y CONTROL DE PUBLICACIONES S.A.:

Hemos examinado la información facilitada por el editor del medio electrónico para el periodo que comprende la presente certificación.

Nuestro examen se ha realizado de acuerdo con las normas y procedimientos establecidos en las Normas Técnicas para el Control de los Medios Electrónicos de Comunicación.

En nuestra opinión, la presente certificación presenta razonablemente la difusión/audiencia registrada por este canal.

### ADVERTENCIA:

El trabajo de OJDinteractiva, la división de INFORMACIÓN Y CONTROL DE PUBLICACIONES S.A (INTROL) se limita a la realización de pruebas para la revisión de los datos de recuento suministrados por el editor con la finalidad de expresar una opinión sobre la razonabilidad de dichos datos de acuerdo con las Normas Técnicas para el control de los MEC.

Por tanto, INTROL no acepta responsabilidad alguna por las inexactitudes o errores que puedan existir en los datos de recuento. Tampoco acepta ninguna responsabilidad por la falsedad en los datos de recuento recibidos del editor, ni por otros datos de medición que no están incluidos en el análisis.

Marzo - 2020

OJDinteractiva