



INFORMACION Y CONTROL DE PUBLICACIONES, S.A.

Velázquez, 46, 1º Drcha - Tel. 91 435 00 32 Fax 91 435 96 05 - 28001 - MADRID
Av. Diagonal 497, 5a planta - Tel 93 439 24 18 Fax 93 419 25 34 - 08029 - BARCELONA

Título: ELSEMANALDELAMANCHA.COM
URL Primaria: http://www.elsemanaldelamancha.com
Editor: Ediciones Centro Mancha, S.L.L.
Domicilio: Independencia, 18 local bajo
Ciudad: 13004 ALCAZAR DE SAN JUAN
Teléfono:
Fax:
E-mail:
Clasificación: Noticias e Información
Sub-Clasificación: Noticias globales y actualidad



1. Cifras totales y promedios (Nacional e Internacional)

MES - AÑO	NAVEGADORES UNICOS	VISITAS	PAGINAS
Diciembre - 2023	66.240	149.916	914.731
PROMEDIO DIARIO	4.190	4.836	29.507
PROMEDIO LUNES-VIERNES	4.023	4.708	27.400
PROMEDIO SABADO-DOMINGO	4.541	5.104	33.933
PAGINAS / VISITAS	6,10		
DURACION MEDIA VISITAS	0:01:44		
TIEMPO INTERACCIÓN MEDIO	0:01:35		

2. Secciones (Nacional e Internacional)

	PAGINAS	%
HOME	23.845	2.61 %
RESTO	890.886	97.39 %

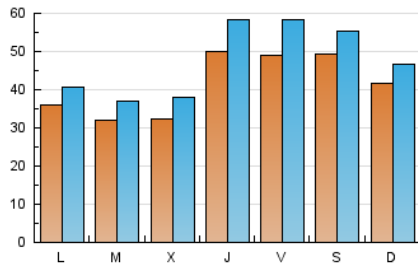
3. Por día del mes (Nacional e Internacional)

Día	N. únicos	Visitas	Páginas	Día	N. únicos	Visitas	Páginas	Día	N. únicos	Visitas	Páginas
1	2.916	3.490	21.310	11	3.751	4.245	9.991	21	3.580	4.029	10.178
2	3.373	3.871	25.197	12	3.200	3.444	11.928	22	6.382	7.898	20.109
3	4.007	4.624	18.191	13	1.893	2.223	4.806	23	7.028	7.885	35.605
4	4.756	5.409	20.647	14	2.866	3.387	6.301	24	4.424	4.733	17.554
5	4.537	5.416	19.946	15	4.716	5.838	17.053	25	2.953	3.316	13.914
6	3.315	3.930	19.494	16	6.181	6.870	89.243	26	2.720	3.157	53.614
7	3.243	3.803	19.469	17	4.774	5.319	87.328	27	5.161	6.098	83.188
8	3.543	3.993	9.265	18	2.899	3.346	29.834	28	10.245	12.181	107.042
9	3.708	4.184	8.232	19	2.357	2.750	14.393	29	6.894	7.940	74.723
10	4.187	4.756	12.847	20	2.555	2.984	8.194	30	4.304	4.871	23.539
								31	3.421	3.926	21.596

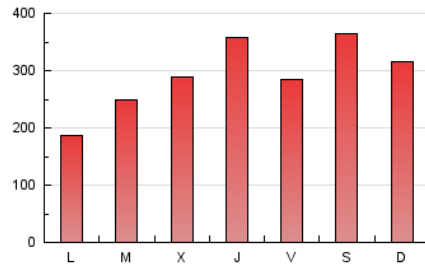
4. Gráficas (Nacional e Internacional)

4.1 Por día de la semana (promedio)

N. únicos / Visitas (x 100)



Páginas (x 100)

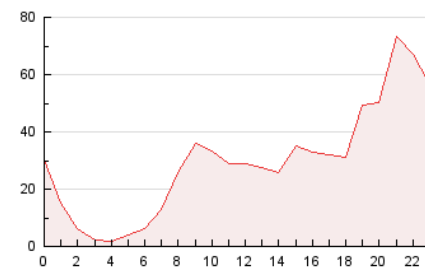


4.2 Por franja horaria (promedio)

Visitas_ (x 1000)

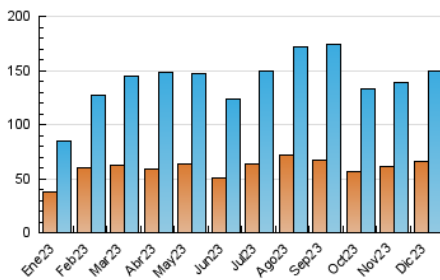


Páginas (x 1000)

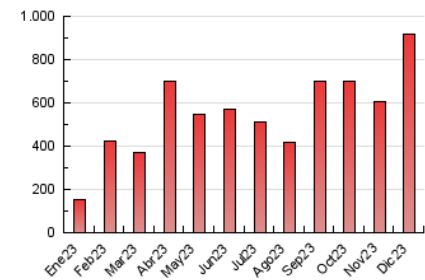


4.3 Por meses

N. únicos / Visitas (x 1000)



Páginas (x 1000)





INFORMACION Y CONTROL DE PUBLICACIONES, S.A.

Velázquez, 46, 1ª Drcha - Tel. 91 435 00 32 Fax 91 435 96 05 - 28001 - MADRID
Av. Diagonal 497, 5a planta - Tel 93 439 24 18 Fax 93 419 25 34 - 08029 - BARCELONA

Anexo - Tráfico Nacional

Título: ELSEMANALDELAMANCHA.COM
URL Primaria: http://www.elsemanaldelamancha.com
Editor: Ediciones Centro Mancha, S.L.L.
Domicilio: Independencia, 18 local bajo
Ciudad: 13004 ALCAZAR DE SAN JUAN
Teléfono:
Fax:
E-mail:
Clasificación: Noticias e Información
Sub-Clasificación: Noticias globales y actualidad



1. Cifras totales y promedios (Nacional)

MES - AÑO	NAVEGADORES UNICOS	VISITAS	PAGINAS
Diciembre - 2023	64.847	148.322	906.381
PROMEDIO DIARIO	4.139	4.785	29.238
PROMEDIO LUNES-VIERNES	3.971	4.658	27.074
PROMEDIO SABADO-DOMINGO	4.492	5.050	33.782
PAGINAS / VISITAS	6,11		
DURACION MEDIA VISITAS	0:01:44		
TIEMPO INTERACCIÓN MEDIO	0:01:35		

2. Secciones (Nacional)

	PAGINAS	%
HOME	23.607	2.60 %
RESTO	882.774	97.40 %

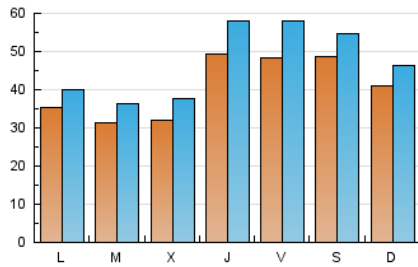
3. Por día del mes (Nacional)

Día	N. únicos	Visitas	Páginas	Día	N. únicos	Visitas	Páginas	Día	N. únicos	Visitas	Páginas
1	2.876	3.443	21.247	11	3.690	4.165	9.849	21	3.527	3.980	10.049
2	3.332	3.825	25.006	12	3.023	3.395	7.507	22	6.341	7.864	19.981
3	3.948	4.557	17.989	13	1.852	2.177	4.734	23	6.968	7.841	35.391
4	4.694	5.317	20.493	14	2.827	3.360	6.231	24	4.371	4.682	17.427
5	4.481	5.337	19.862	15	4.668	5.803	16.927	25	2.932	3.289	13.882
6	3.277	3.884	19.366	16	6.119	6.776	89.052	26	2.687	3.121	53.483
7	3.283	3.735	19.375	17	4.726	5.265	87.026	27	5.116	6.048	82.975
8	3.493	3.943	9.187	18	2.835	3.276	29.742	28	10.193	12.133	106.704
9	3.664	4.123	8.162	19	2.319	2.704	14.311	29	6.848	7.897	74.537
10	4.132	4.700	12.709	20	2.519	2.947	8.121	30	4.272	4.839	23.494
								31	3.392	3.896	21.562

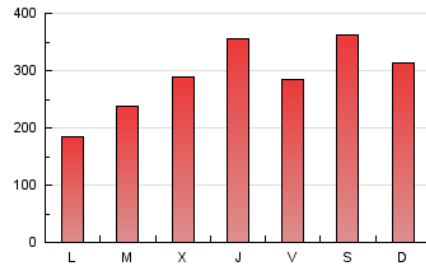
4. Gráficas (Nacional)

4.1 Por día de la semana (promedio)

N. únicos / Visitas (x 100)



Páginas (x 100)

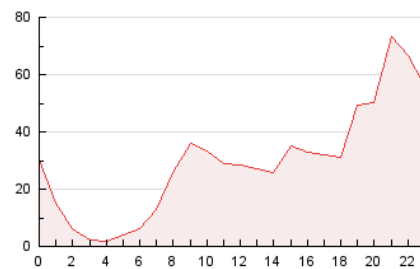


4.2 Por franja horaria (promedio)

Visitas_ (x 1000)

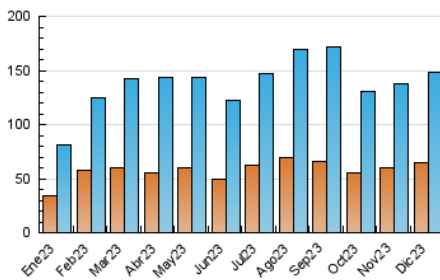


Páginas (x 1000)

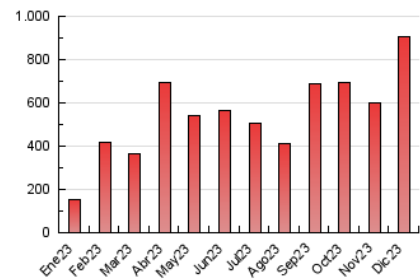


4.3 Por meses

N. únicos / Visitas (x 1000)



Páginas (x 1000)



5. Observaciones

Este Medio Electrónico de Comunicación ha sido medido por la herramienta Google Analytics de Google (GA4)

6. Definiciones básicas (Para más información ver Normas Técnicas para el Control de los Medios Electrónicos de Comunicación)

Página Vista:

Conjunto de ficheros enviado a un usuario como resultado de una petición del mismo recibida por el servidor. Cuando la página está formada por varios marcos (frames), el conjunto de los mismos tendrá, a efectos de cómputo, la consideración de una página unitaria.

Visita:

Una secuencia ininterrumpida de páginas servidas a un usuario válido. Si dicho usuario no realiza peticiones de páginas en un periodo de tiempo (30 min) la siguiente petición constituirá el inicio de una nueva visita.

Navegador Único:

Total de combinaciones únicas de una dirección IP y un identificador adicional. Los medios pueden utilizar cookies o el Identificador de Alta de registro.

Duración Página Vista:

Tiempo acumulado en segundos de todas las páginas vistas (en visitas de dos o más páginas vistas), dividido por el número total de páginas vistas.

Duración Visita:

Tiempo en segundos de todas las visitas de dos o más páginas vistas, dividido por el número total de visitas de dos o más páginas vistas.

Tráfico nacional:

Audiencia/difusión correspondiente a España medida en base a los datos de las direcciones IP registradas por el sistema de medición.

7. Opinión

De OJDinteractiva, la división de INFORMACIÓN Y CONTROL DE PUBLICACIONES S.A.:

Hemos examinado la información facilitada por el editor del medio electrónico para el periodo que comprende la presente certificación.

Nuestro examen se ha realizado de acuerdo con las normas y procedimientos establecidos en las Normas Técnicas para el Control de los Medios Electrónicos de Comunicación.

En nuestra opinión, la presente acta presenta razonablemente la difusión/audiencia registrada por este medio electrónico.

ADVERTENCIA:

El trabajo de OJDinteractiva, la división de INFORMACIÓN Y CONTROL DE PUBLICACIONES S.A (INTROL) se limita a la realización de pruebas para la revisión de los datos de recuento suministrados por el editor con la finalidad de expresar una opinión sobre la razonabilidad de dichos datos de acuerdo con las Normas Técnicas para el control de los MEC.

Por tanto, INTROL no acepta responsabilidad alguna por las inexactitudes o errores que puedan existir en los datos de recuento. Tampoco acepta ninguna responsabilidad por la falsedad en los datos de recuento recibidos del editor, ni por otros datos de medición que no están incluidos en el análisis.

- 2023

OJDinteractiva