



INFORMACION Y CONTROL DE PUBLICACIONES, S.A.

Velázquez, 46, 1º Drcha - Tel. 91 435 00 32 Fax 91 435 96 05 - 28001 - MADRID
 Entença, 218 Entr. 7 - Tel 93 439 24 18 Fax 93 419 25 34 - 08029 - BARCELONA

Título: ELSEMANALDELAMANCHA.COM
URL Primaria: http://www.elsemanaldelamancha.com
Editor: Ediciones Centro Mancha, S.L.L.
Domicilio: Independencia, 18 local bajo
Ciudad: 13004 ALCAZAR DE SAN JUAN
Teléfono:
Fax:
E-mail:
Clasificación: Noticias e Información
Sub-Clasificación: Noticias globales y actualidad



1. Cifras totales y promedios (Nacional e Internacional)

MES - AÑO	NAVEGADORES UNICOS	VISITAS	PAGINAS
Diciembre - 2020	83.945	165.504	241.341
PROMEDIO DIARIO	4.606	5.339	7.785
PROMEDIO LUNES-VIERNES	5.102	5.912	8.555
PROMEDIO SABADO-DOMINGO	3.178	3.690	5.573
PAGINAS / VISITAS	1,46		
DURACION MEDIA VISITAS	0:00:58		
DURACION MEDIA PAGINAS	0:02:08		

2. Secciones (Nacional e Internacional)

	PAGINAS	%
HOME	0	0 %
RESTO	241.341	100.00 %

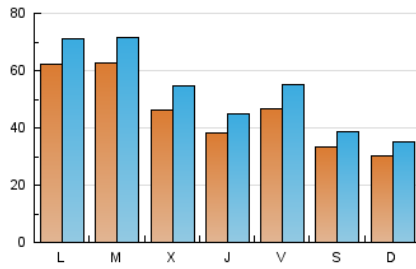
3. Por día del mes (Nacional e Internacional)

Día	N. únicos	Visitas	Páginas	Día	N. únicos	Visitas	Páginas	Día	N. únicos	Visitas	Páginas
1	2.607	3.140	4.977	11	8.661	9.910	14.857	21	7.406	8.390	11.351
2	3.487	4.117	6.689	12	6.074	6.702	9.480	22	11.634	12.979	16.721
3	3.247	3.884	6.338	13	4.023	4.542	6.376	23	4.690	5.335	7.449
4	2.348	2.837	4.980	14	7.707	9.135	13.299	24	1.810	2.160	3.245
5	1.698	2.035	3.423	15	5.446	6.235	9.494	25	1.930	2.351	3.687
6	2.958	3.398	5.102	16	2.364	2.848	4.572	26	2.553	3.035	4.679
7	7.221	7.698	9.823	17	8.724	10.215	14.622	27	2.282	2.726	4.294
8	5.186	5.553	7.091	18	5.791	6.986	10.741	28	2.642	3.276	5.408
9	7.635	8.833	11.676	19	3.049	3.697	5.819	29	6.510	7.761	10.925
10	3.346	3.931	5.888	20	2.788	3.387	5.413	30	5.027	6.112	9.284
								31	1.936	2.296	3.638

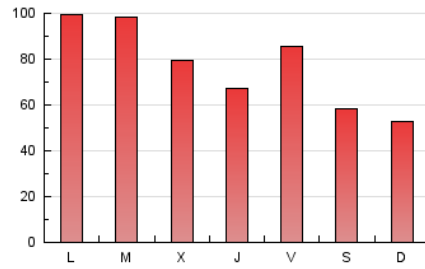
4. Gráficas (Nacional e Internacional)

4.1 Por día de la semana (promedio)

N. únicos / Visitas (x 100)

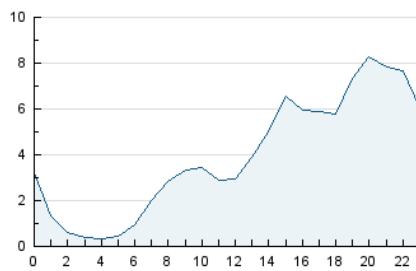


Páginas (x 100)

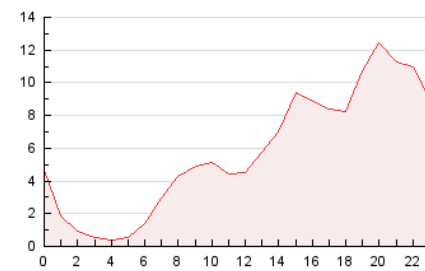


4.2 Por franja horaria (promedio)

Visitas (x 1000)

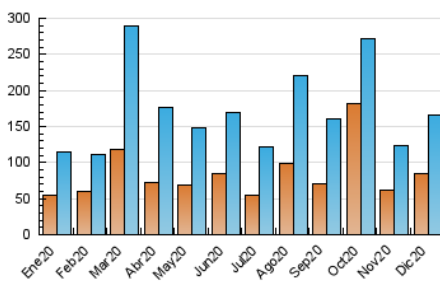


Páginas (x 1000)

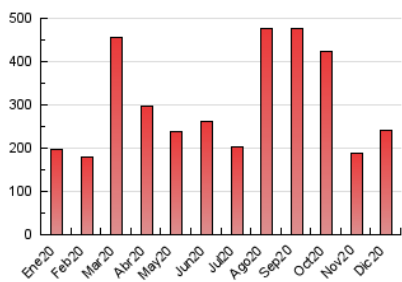


4.3 Por meses

N. únicos / Visitas (x 1000)



Páginas (x 1000)





INFORMACION Y CONTROL DE PUBLICACIONES, S.A.

Velázquez, 46, 1º Drcha - Tel. 91 435 00 32 Fax 91 435 96 05 - 28001 - MADRID
 Entença, 218 Entr. 7 - Tel 93 439 24 18 Fax 93 419 25 34 - 08029 - BARCELONA

Anexo - Tráfico Nacional

Título: ELSEMANALDELAMANCHA.COM
URL Primaria: http://www.elsemanaldelamancha.com
Editor: Ediciones Centro Mancha, S.L.L.
Domicilio: Independencia, 18 local bajo
Ciudad: 13004 ALCAZAR DE SAN JUAN
Teléfono:
Fax:
E-mail:
Clasificación: Noticias e Información
Sub-Clasificación: Noticias globales y actualidad



1. Cifras totales y promedios (Nacional)

MES - AÑO	NAVEGADORES UNICOS	VISITAS	PAGINAS
Diciembre - 2020	79.987	161.291	236.647
PROMEDIO DIARIO	4.475	5.203	7.634
PROMEDIO LUNES-VIERNES	4.965	5.769	8.394
PROMEDIO SABADO-DOMINGO	3.064	3.576	5.447
PAGINAS / VISITAS	1,47		
DURACION MEDIA VISITAS	0:00:59		
DURACION MEDIA PAGINAS	0:02:07		

2. Secciones (Nacional)

	PAGINAS	%
HOME	0	0 %
RESTO	236.647	100.00 %

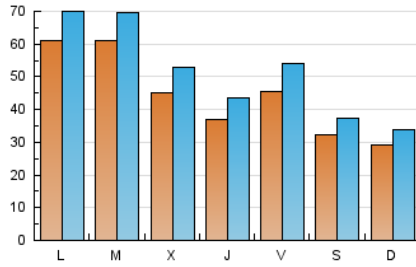
3. Por día del mes (Nacional)

Día	N. únicos	Visitas	Páginas	Día	N. únicos	Visitas	Páginas	Día	N. únicos	Visitas	Páginas
1	2.454	2.983	4.805	11	8.506	9.750	14.682	21	7.262	8.244	11.192
2	3.277	3.905	6.459	12	5.920	6.557	9.313	22	11.481	12.809	16.524
3	3.038	3.670	6.112	13	3.897	4.412	6.216	23	4.558	5.202	7.313
4	2.176	2.661	4.783	14	7.586	9.004	13.154	24	1.739	2.088	3.164
5	1.607	1.940	3.325	15	5.285	6.072	9.304	25	1.869	2.287	3.608
6	2.839	3.279	4.977	16	2.240	2.714	4.410	26	2.473	2.954	4.583
7	7.111	7.582	9.701	17	8.586	10.052	14.427	27	2.176	2.619	4.176
8	4.986	5.347	6.856	18	5.664	6.854	10.581	28	2.534	3.167	5.287
9	7.532	8.696	11.530	19	2.909	3.556	5.671	29	6.387	7.638	10.798
10	3.205	3.787	5.729	20	2.694	3.292	5.313	30	4.879	5.962	9.113
								31	1.848	2.208	3.541

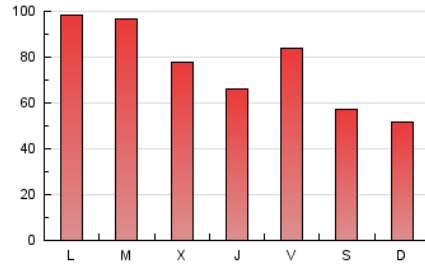
4. Gráficas (Nacional)

4.1 Por día de la semana (promedio)

N. únicos / Visitas (x 100)



Páginas (x 100)

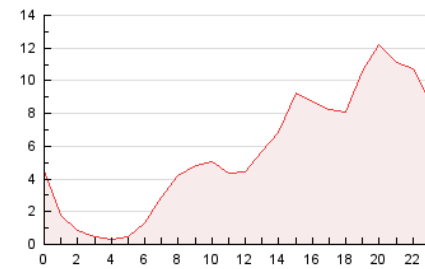


4.2 Por franja horaria (promedio)

Visitas (x 1000)

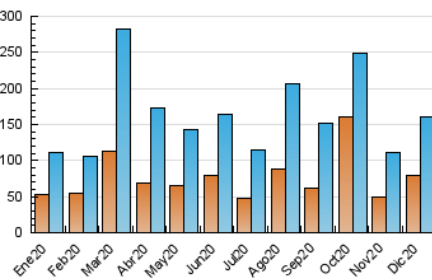


Páginas (x 1000)

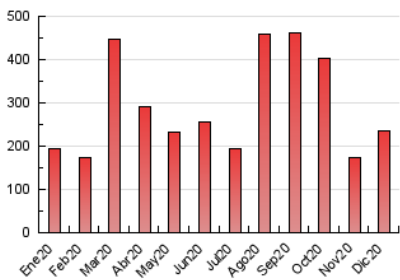


4.3 Por meses

N. únicos / Visitas (x 1000)



Páginas (x 1000)



5. Observaciones

Este Medio Electrónico de Comunicación ha sido medido por la herramienta Google Analytics de Google

6. Definiciones básicas (Para más información ver Normas Técnicas para el Control de los Medios Electrónicos de Comunicación)

Página Vista:

Conjunto de ficheros enviado a un usuario como resultado de una petición del mismo recibida por el servidor. Cuando la página está formada por varios marcos (frames), el conjunto de los mismos tendrá, a efectos de cómptuo, la consideración de una página unitaria.

Visita:

Una secuencia ininterrumpida de páginas servidas a un usuario válido. Si dicho usuario no realiza peticiones de páginas en un periodo de tiempo (30 min) la siguiente petición constituirá el inicio de una nueva visita.

Navegador Único:

Total de combinaciones únicas de una dirección IP y un identificador adicional. Los medios pueden utilizar cookies o el Identificador de Alta de registro.

Duración Página Vista:

Tiempo acumulado en segundos de todas las páginas vistas (en visitas de dos o más páginas vistas), dividido por el número total de páginas vistas.

Duración Visita:

Tiempo en segundos de todas las visitas de dos o más páginas vistas, dividido por el número total de visitas de dos o más páginas vistas.

Tráfico nacional:

Audiencia/difusión correspondiente a España medida en base a los datos de las direcciones IP registradas por el sistema de medición.

7. Opinión

De OJDinteractiva, la división de INFORMACIÓN Y CONTROL DE PUBLICACIONES S.A.:

Hemos examinado la información facilitada por el editor del medio electrónico para el periodo que comprende la presente certificación.

Nuestro examen se ha realizado de acuerdo con las normas y procedimientos establecidos en las Normas Técnicas para el Control de los Medios Electrónicos de Comunicación.

En nuestra opinión, la presente acta presenta razonablemente la difusión/audiencia registrada por este medio electrónico.

ADVERTENCIA:

El trabajo de OJDinteractiva, la división de INFORMACIÓN Y CONTROL DE PUBLICACIONES S.A (INTROL) se limita a la realización de pruebas para la revisión de los datos de recuento suministrados por el editor con la finalidad de expresar una opinión sobre la razonabilidad de dichos datos de acuerdo con las Normas Técnicas para el control de los MEC.

Por tanto, INTROL no acepta responsabilidad alguna por las inexactitudes o errores que puedan existir en los datos de recuento. Tampoco acepta ninguna responsabilidad por la falsedad en los datos de recuento recibidos del editor, ni por otros datos de medición que no están incluidos en el análisis.

- 2020

OJDinteractiva