



INFORMACION Y CONTROL DE PUBLICACIONES, S.A.

Velázquez, 46, 1º Drcha - Tel. 91 435 00 32 Fax 91 435 96 05 - 28001 - MADRID
 Entença, 218 Entr. 7 - Tel 93 439 24 18 Fax 93 419 25 34 - 08029 - BARCELONA

Título: ELSEMANALDELAMANCHA.COM
URL Primaria: http://www.elsemanaldelamancha.com
Editor: Ediciones Centro Mancha, S.L.L.
Domicilio: Independencia, 18 local bajo
Ciudad: 13004 ALCAZAR DE SAN JUAN
Teléfono:
Fax:
E-mail:
Clasificación: Noticias e Información
Sub-Clasificación: Noticias globales y actualidad



1. Cifras totales y promedios (Nacional e Internacional)

MES - AÑO	NAVEGADORES UNICOS	VISITAS	PAGINAS
Diciembre - 2018	43.379	110.310	176.454
PROMEDIO DIARIO	2.979	3.558	5.692
PROMEDIO LUNES-VIERNES	3.180	3.792	6.095
PROMEDIO SABADO-DOMINGO	2.557	3.068	4.846
PAGINAS / VISITAS	1,60		
DURACION MEDIA VISITAS	0:01:37		
DURACION MEDIA PAGINAS	0:02:42		

2. Secciones (Nacional e Internacional)

	PAGINAS	%
HOME	22.533	12.77 %
RESTO	153.921	87.23 %

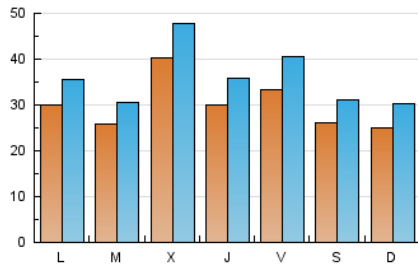
3. Por día del mes (Nacional e Internacional)

Día	N. únicos	Visitas	Páginas	Día	N. únicos	Visitas	Páginas	Día	N. únicos	Visitas	Páginas
1	2.318	2.795	4.727	11	3.102	3.676	5.977	21	3.162	3.707	5.708
2	2.160	2.568	4.463	12	3.262	3.849	6.384	22	2.898	3.383	5.030
3	4.305	5.108	8.614	13	2.754	3.312	5.424	23	3.992	4.938	7.282
4	3.224	3.750	6.200	14	2.180	2.670	4.579	24	1.612	1.881	2.937
5	2.091	2.492	4.282	15	2.256	2.752	4.453	25	2.190	2.550	4.012
6	2.091	2.512	4.485	16	2.364	2.857	4.560	26	2.825	3.499	6.034
7	3.099	3.683	5.778	17	3.567	4.303	6.867	27	2.439	3.016	5.477
8	1.920	2.212	3.435	18	1.872	2.230	3.754	28	4.896	6.154	9.846
9	2.008	2.343	3.516	19	7.947	9.270	12.950	29	3.690	4.431	6.939
10	4.225	4.999	7.927	20	4.692	5.451	8.074	30	1.968	2.405	4.053
								31	1.251	1.514	2.687

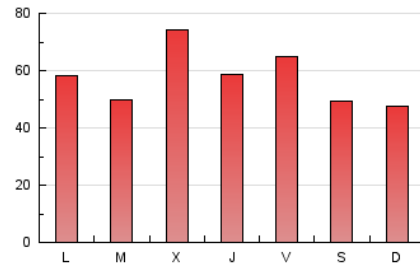
4. Gráficas (Nacional e Internacional)

4.1 Por día de la semana (promedio)

N. únicos / Visitas (x 100)

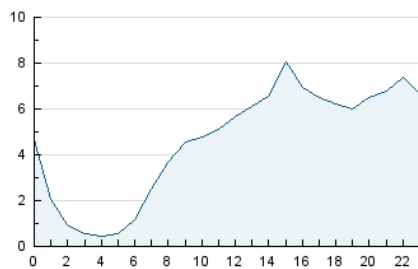


Páginas (x 100)

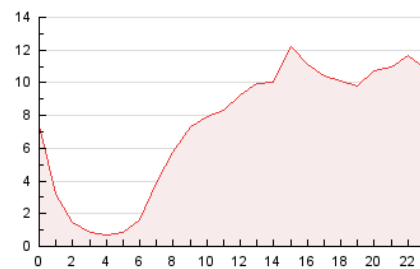


4.2 Por franja horaria (promedio)

Visitas (x 1000)

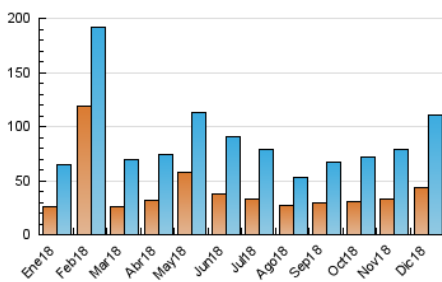


Páginas (x 1000)

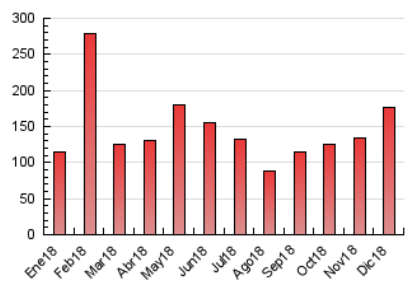


4.3 Por meses

N. únicos / Visitas (x 1000)



Páginas (x 1000)





INFORMACION Y CONTROL DE PUBLICACIONES, S.A.

Velázquez, 46, 1º Drcha - Tel. 91 435 00 32 Fax 91 435 96 05 - 28001 - MADRID
 Entença, 218 Entr. 7 - Tel 93 439 24 18 Fax 93 419 25 34 - 08029 - BARCELONA

Anexo - Tráfico Nacional

Título: ELSEMANALDELAMANCHA.COM
URL Primaria: http://www.elsemanaldelamancha.com
Editor: Ediciones Centro Mancha, S.L.L.
Domicilio: Independencia, 18 local bajo
Ciudad: 13004 ALCAZAR DE SAN JUAN
Teléfono:
Fax:
E-mail:
Clasificación: Noticias e Información
Sub-Clasificación: Noticias globales y actualidad



1. Cifras totales y promedios (Nacional)

MES - AÑO	NAVEGADORES UNICOS	VISITAS	PAGINAS
Diciembre - 2018	41.367	107.979	173.790
PROMEDIO DIARIO	2.907	3.483	5.606
PROMEDIO LUNES-VIERNES	3.103	3.711	6.005
PROMEDIO SABADO-DOMINGO	2.495	3.004	4.769
PAGINAS / VISITAS	1,61		
DURACION MEDIA VISITAS	0:01:39		
DURACION MEDIA PAGINAS	0:02:42		

2. Secciones (Nacional)

	PAGINAS	%
HOME	22.376	12.88 %
RESTO	151.414	87.12 %

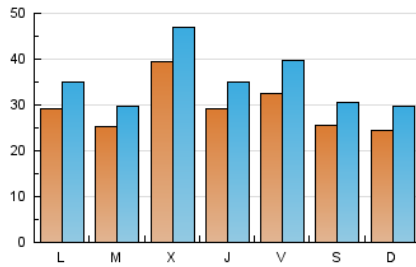
3. Por día del mes (Nacional)

Día	N. únicos	Visitas	Páginas	Día	N. únicos	Visitas	Páginas	Día	N. únicos	Visitas	Páginas
1	2.193	2.666	4.591	11	3.017	3.589	5.886	21	3.087	3.630	5.621
2	2.112	2.519	4.403	12	3.181	3.763	6.288	22	2.847	3.332	4.963
3	4.216	5.013	8.508	13	2.674	3.232	5.335	23	3.928	4.874	7.215
4	3.123	3.644	6.078	14	2.108	2.596	4.493	24	1.579	1.844	2.897
5	2.009	2.404	4.183	15	2.197	2.691	4.375	25	2.166	2.526	3.986
6	2.028	2.445	4.398	16	2.309	2.800	4.485	26	2.762	3.435	5.967
7	2.992	3.572	5.644	17	3.487	4.223	6.783	27	2.384	2.959	5.405
8	1.848	2.140	3.354	18	1.802	2.159	3.682	28	4.814	6.069	9.757
9	1.937	2.270	3.435	19	7.813	9.122	12.776	29	3.644	4.382	6.864
10	4.114	4.886	7.807	20	4.591	5.344	7.954	30	1.930	2.366	4.002
								31	1.223	1.484	2.655

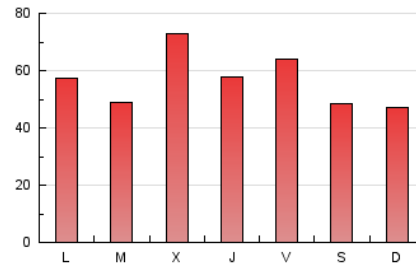
4. Gráficas (Nacional)

4.1 Por día de la semana (promedio)

N. únicos / Visitas (x 100)

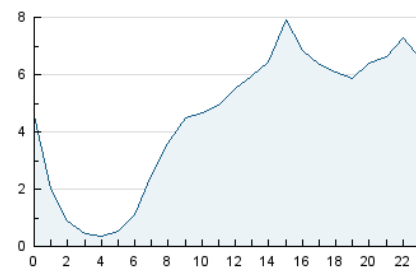


Páginas (x 100)

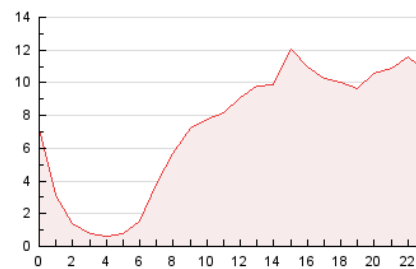


4.2 Por franja horaria (promedio)

Visitas (x 1000)

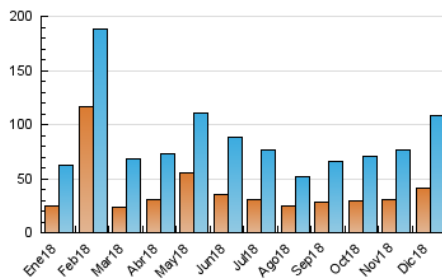


Páginas (x 1000)

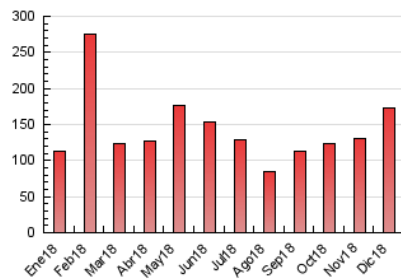


4.3 Por meses

N. únicos / Visitas (x 1000)



Páginas (x 1000)



5. Observaciones

Este Medio Electrónico de Comunicación ha sido medido por la herramienta Google Analytics de Google

6. Definiciones básicas (Para más información ver Normas Técnicas para el Control de los Medios Electrónicos de Comunicación)

Página Vista:

Conjunto de ficheros enviado a un usuario como resultado de una petición del mismo recibida por el servidor. Cuando la página está formada por varios marcos (frames), el conjunto de los mismos tendrá, a efectos de cómputo, la consideración de una página unitaria.

Visita:

Una secuencia ininterrumpida de páginas servidas a un usuario válido. Si dicho usuario no realiza peticiones de páginas en un periodo de tiempo (30 min) la siguiente petición constituirá el inicio de una nueva visita.

Navegador Único:

Total de combinaciones únicas de una dirección IP y un identificador adicional. Los medios pueden utilizar cookies o el Identificador de Alta de registro.

Duración Página Vista:

Tiempo acumulado en segundos de todas las páginas vistas (en visitas de dos o más páginas vistas), dividido por el número total de páginas vistas.

Duración Visita:

Tiempo en segundos de todas las visitas de dos o más páginas vistas, dividido por el número total de visitas de dos o más páginas vistas.

Tráfico nacional:

Audiencia/difusión correspondiente a España medida en base a los datos de las direcciones IP registradas por el sistema de medición.

7. Opinión

De OJDinteractiva, la división de INFORMACIÓN Y CONTROL DE PUBLICACIONES S.A.:

Hemos examinado la información facilitada por el editor del medio electrónico para el periodo que comprende la presente certificación.

Nuestro examen se ha realizado de acuerdo con las normas y procedimientos establecidos en las Normas Técnicas para el Control de los Medios Electrónicos de Comunicación.

En nuestra opinión, la presente acta presenta razonablemente la difusión/audiencia registrada por este medio electrónico.

ADVERTENCIA:

El trabajo de OJDinteractiva, la división de INFORMACIÓN Y CONTROL DE PUBLICACIONES S.A (INTROL) se limita a la realización de pruebas para la revisión de los datos de recuento suministrados por el editor con la finalidad de expresar una opinión sobre la razonabilidad de dichos datos de acuerdo con las Normas Técnicas para el control de los MEC.

Por tanto, INTROL no acepta responsabilidad alguna por las inexactitudes o errores que puedan existir en los datos de recuento. Tampoco acepta ninguna responsabilidad por la falsedad en los datos de recuento recibidos del editor, ni por otros datos de medición que no están incluidos en el análisis.

- 2018

OJDinteractiva