



## INFORMACION Y CONTROL DE PUBLICACIONES, S.A.

Velázquez, 46, 1º Drcha - Tel. 91 435 00 32 Fax 91 435 96 05 - 28001 - MADRID  
 Entença, 218 Entr. 7 - Tel 93 439 24 18 Fax 93 419 25 34 - 08029 - BARCELONA

**Título:** ELSEMANALDELAMANCHA.COM  
**URL Primaria:** http://www.elsemanaldelamancha.com  
**Editor:** Ediciones Centro Mancha, S.L.L.  
**Domicilio:** Independencia, 18 local bajo  
**Ciudad:** 13004 ALCAZAR DE SAN JUAN  
**Teléfono:**  
**Fax:**  
**E-mail:**  
**Clasificación:** Noticias e Información  
**Sub-Clasificación:** Noticias globales y actualidad



### 1. Cifras totales y promedios (Nacional e Internacional)

MES - AÑO	NAVEGADORES UNICOS	VISITAS	PAGINAS
Diciembre - 2017	27.774	67.729	120.415
<b>PROMEDIO DIARIO</b>	<b>1.779</b>	<b>2.185</b>	<b>3.884</b>
<b>PROMEDIO LUNES-VIERNES</b>	1.570	1.927	3.570
<b>PROMEDIO SABADO-DOMINGO</b>	2.219	2.726	4.545
<b>PAGINAS / VISITAS</b>	1,78		
<b>DURACION MEDIA VISITAS</b>	0:02:11		
<b>DURACION MEDIA PAGINAS</b>	0:02:48		

### 2. Secciones (Nacional e Internacional)

	PAGINAS	%
<b>HOME</b>	21.203	17.61 %
<b>RESTO</b>	99.212	82.39 %

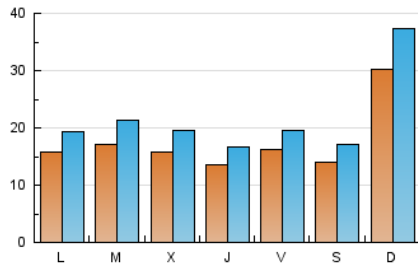
### 3. Por día del mes (Nacional e Internacional)

Día	N. únicos	Visitas	Páginas	Día	N. únicos	Visitas	Páginas	Día	N. únicos	Visitas	Páginas
1	1.654	2.014	3.480	11	1.381	1.733	3.679	21	1.255	1.559	3.135
2	1.181	1.405	2.560	12	1.452	1.800	3.346	22	2.110	2.512	4.365
3	1.352	1.640	2.995	13	1.082	1.325	2.549	23	1.051	1.273	2.343
4	1.775	2.204	3.940	14	992	1.237	2.250	24	1.152	1.370	2.525
5	1.777	2.317	4.097	15	1.727	2.090	3.887	25	887	1.106	2.237
6	1.697	2.187	4.282	16	2.945	3.628	6.387	26	1.952	2.393	3.997
7	1.703	2.052	3.659	17	10.249	12.705	19.194	27	1.909	2.299	3.951
8	1.319	1.592	2.993	18	2.244	2.665	5.336	28	1.497	1.855	3.449
9	879	1.067	2.000	19	1.673	2.010	3.829	29	1.254	1.530	2.955
10	1.530	1.879	3.216	20	1.625	1.993	3.545	30	979	1.193	2.170
								31	872	1.096	2.064

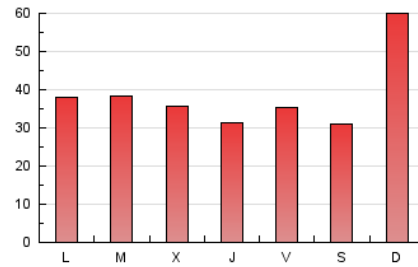
4. Gráficas (Nacional e Internacional)

4.1 Por día de la semana (promedio)

N. únicos / Visitas (x 100)

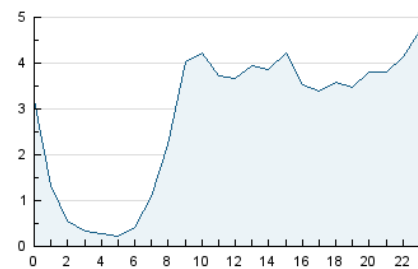


Páginas (x 100)

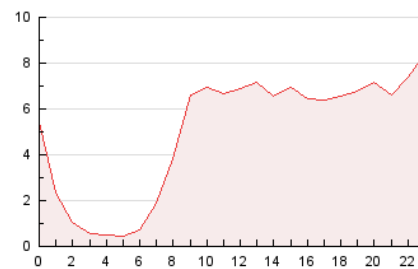


4.2 Por franja horaria (promedio)

Visitas (x 1000)

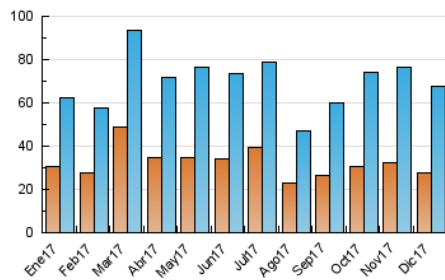


Páginas (x 1000)

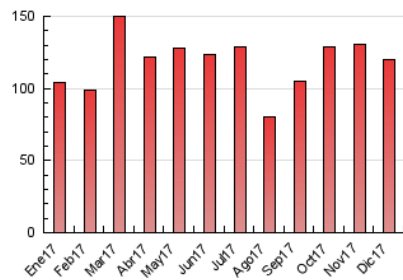


4.3 Por meses

N. únicos / Visitas (x 1000)



Páginas (x 1000)





## INFORMACION Y CONTROL DE PUBLICACIONES, S.A.

Velázquez, 46, 1º Drcha - Tel. 91 435 00 32 Fax 91 435 96 05 - 28001 - MADRID  
 Entença, 218 Entr. 7 - Tel 93 439 24 18 Fax 93 419 25 34 - 08029 - BARCELONA

### Anexo - Tráfico Nacional

**Título:** ELSEMANALDELAMANCHA.COM  
**URL Primaria:** http://www.elsemanaldelamancha.com  
**Editor:** Ediciones Centro Mancha, S.L.L.  
**Domicilio:** Independencia, 18 local bajo  
**Ciudad:** 13004 ALCAZAR DE SAN JUAN  
**Teléfono:**  
**Fax:**  
**E-mail:**  
**Clasificación:** Noticias e Información  
**Sub-Clasificación:** Noticias globales y actualidad



#### 1. Cifras totales y promedios (Nacional)

MES - AÑO	NAVEGADORES UNICOS	VISITAS	PAGINAS
Diciembre - 2017	26.724	66.347	118.598
<b>PROMEDIO DIARIO</b>	<b>1.738</b>	<b>2.140</b>	<b>3.826</b>
<b>PROMEDIO LUNES-VIERNES</b>	<b>1.529</b>	<b>1.884</b>	<b>3.513</b>
<b>PROMEDIO SABADO-DOMINGO</b>	<b>2.177</b>	<b>2.679</b>	<b>4.483</b>
<b>PAGINAS / VISITAS</b>	<b>1,79</b>		
<b>DURACION MEDIA VISITAS</b>	<b>0:02:13</b>		
<b>DURACION MEDIA PAGINAS</b>	<b>0:02:49</b>		

#### 2. Secciones (Nacional)

	PAGINAS	%
<b>HOME</b>	20.880	17.61 %
<b>RESTO</b>	97.718	82.39 %

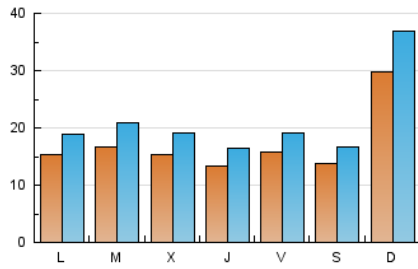
#### 3. Por día del mes (Nacional)

Día	N. únicos	Visitas	Páginas	Día	N. únicos	Visitas	Páginas	Día	N. únicos	Visitas	Páginas
1	1.608	1.966	3.411	11	1.344	1.692	3.630	21	1.220	1.520	3.084
2	1.141	1.363	2.491	12	1.424	1.765	3.299	22	2.073	2.471	4.318
3	1.312	1.599	2.941	13	1.045	1.287	2.509	23	1.030	1.249	2.311
4	1.724	2.152	3.855	14	966	1.206	2.210	24	1.135	1.346	2.495
5	1.718	2.257	4.027	15	1.689	2.052	3.843	25	866	1.083	2.213
6	1.652	2.137	4.195	16	2.890	3.571	6.322	26	1.904	2.339	3.941
7	1.664	2.011	3.607	17	10.119	12.552	18.994	27	1.854	2.239	3.874
8	1.278	1.548	2.932	18	2.182	2.599	5.259	28	1.465	1.821	3.406
9	838	1.024	1.935	19	1.633	1.965	3.770	29	1.222	1.497	2.909
10	1.500	1.848	3.173	20	1.586	1.950	3.474	30	958	1.166	2.133
								31	850	1.072	2.037

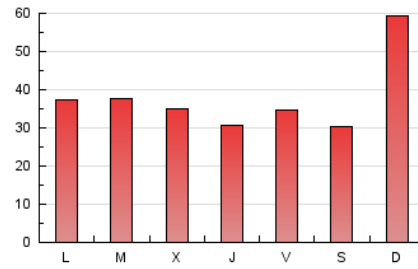
4. Gráficas (Nacional)

4.1 Por día de la semana (promedio)

N. únicos / Visitas (x 100)

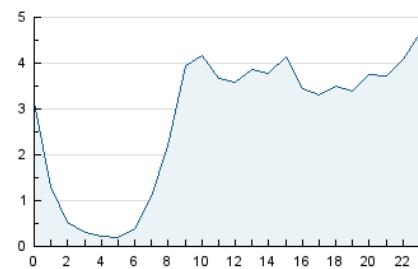


Páginas (x 100)

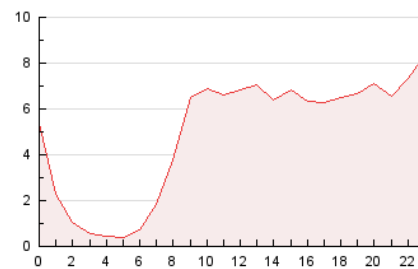


4.2 Por franja horaria (promedio)

Visitas (x 1000)

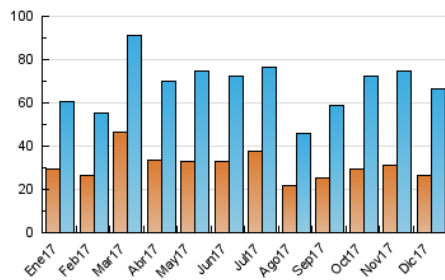


Páginas (x 1000)

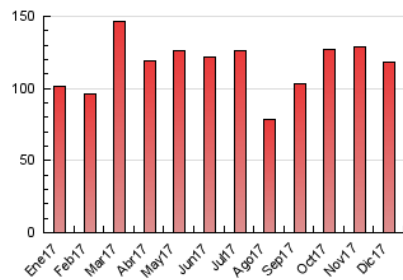


4.3 Por meses

N. únicos / Visitas (x 1000)



Páginas (x 1000)



## 5. Observaciones

Este Medio Electrónico de Comunicación ha sido medido por la herramienta Google Analytics de Google

## 6. Definiciones básicas (Para más información ver Normas Técnicas para el Control de los Medios Electrónicos de Comunicación)

### Página Vista:

Conjunto de ficheros enviado a un usuario como resultado de una petición del mismo recibida por el servidor. Cuando la página está formada por varios marcos (frames), el conjunto de los mismos tendrá, a efectos de cómputo, la consideración de una página unitaria.

### Visita:

Una secuencia ininterrumpida de páginas servidas a un usuario válido. Si dicho usuario no realiza peticiones de páginas en un periodo de tiempo (30 min) la siguiente petición constituirá el inicio de una nueva visita.

### Navegador Único:

Total de combinaciones únicas de una dirección IP y un identificador adicional. Los medios pueden utilizar cookies o el Identificador de Alta de registro.

### Duración Página Vista:

Tiempo acumulado en segundos de todas las páginas vistas (en visitas de dos o más páginas vistas), dividido por el número total de páginas vistas.

### Duración Visita:

Tiempo en segundos de todas las visitas de dos o más páginas vistas, dividido por el número total de visitas de dos o más páginas vistas.

### Tráfico nacional:

Audiencia/difusión correspondiente a España medida en base a los datos de las direcciones IP registradas por el sistema de medición.

## 7. Opinión

De OJDinteractiva, la división de INFORMACIÓN Y CONTROL DE PUBLICACIONES S.A.:

Hemos examinado la información facilitada por el editor del medio electrónico para el periodo que comprende la presente certificación.

Nuestro examen se ha realizado de acuerdo con las normas y procedimientos establecidos en las Normas Técnicas para el Control de los Medios Electrónicos de Comunicación.

En nuestra opinión, la presente acta presenta razonablemente la difusión/audiencia registrada por este medio electrónico.

### ADVERTENCIA:

El trabajo de OJDinteractiva, la división de INFORMACIÓN Y CONTROL DE PUBLICACIONES S.A (INTROL) se limita a la realización de pruebas para la revisión de los datos de recuento suministrados por el editor con la finalidad de expresar una opinión sobre la razonabilidad de dichos datos de acuerdo con las Normas Técnicas para el control de los MEC.

Por tanto, INTROL no acepta responsabilidad alguna por las inexactitudes o errores que puedan existir en los datos de recuento. Tampoco acepta ninguna responsabilidad por la falsedad en los datos de recuento recibidos del editor, ni por otros datos de medición que no están incluidos en el análisis.

- 2017

OJDinteractiva