



INFORMACION Y CONTROL DE PUBLICACIONES, S.A.

Velázquez, 46, 1º Drcha - Tel. 91 435 00 32 Fax 91 435 96 05 - 28001 - MADRID
Av. Diagonal 497, 5a planta - Tel 93 439 24 18 Fax 93 419 25 34 - 08029 - BARCELONA

Título: ELSEMANALDELAMANCHA.COM
URL Primaria: http://www.elsemanaldelamancha.com
Editor: Ediciones Centro Mancha, S.L.L.
Domicilio: Independencia, 18 local bajo
Ciudad: 13004 ALCAZAR DE SAN JUAN
Teléfono:
Fax:
E-mail:
Clasificación: Noticias e Información
Sub-Clasificación: Noticias globales y actualidad



1. Cifras totales y promedios (Nacional e Internacional)

MES - AÑO	NAVEGADORES UNICOS	VISITAS	PAGINAS
Noviembre - 2022	57.703	129.060	210.212
PROMEDIO DIARIO	3.646	4.302	7.007
PROMEDIO LUNES-VIERNES	3.441	4.116	6.876
PROMEDIO SABADO-DOMINGO	4.210	4.815	7.367
PAGINAS / VISITAS	1,63		
DURACION MEDIA VISITAS	0:01:15		
DURACION MEDIA PAGINAS	0:01:59		

2. Secciones (Nacional e Internacional)

	PAGINAS	%
HOME	31.746	15.10 %
RESTO	178.466	84.90 %

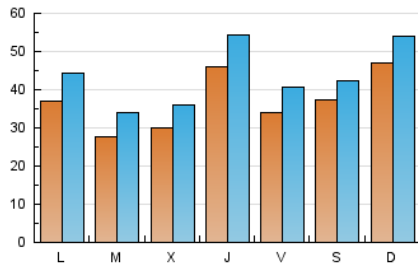
3. Por día del mes (Nacional e Internacional)

Día	N. únicos	Visitas	Páginas	Día	N. únicos	Visitas	Páginas	Día	N. únicos	Visitas	Páginas
1	2.699	3.271	5.665	11	2.761	3.303	5.680	21	5.133	5.931	9.004
2	2.690	3.385	5.923	12	1.997	2.382	3.903	22	3.356	3.976	6.548
3	8.250	9.490	13.674	13	1.994	2.415	3.946	23	2.415	2.985	5.440
4	4.536	5.360	8.486	14	2.807	3.392	5.721	24	3.273	3.858	6.463
5	4.726	5.233	7.177	15	2.998	3.858	6.837	25	3.059	3.690	6.777
6	6.363	7.160	10.895	16	3.407	3.983	6.715	26	3.734	4.302	6.785
7	4.625	5.595	9.584	17	3.809	4.560	7.696	27	2.818	3.320	5.419
8	2.524	3.005	5.149	18	3.278	3.870	6.704	28	2.248	2.826	5.157
9	3.860	4.536	7.319	19	4.434	5.048	7.925	29	2.280	2.825	5.188
10	3.085	3.780	6.480	20	7.610	8.658	12.885	30	2.603	3.063	5.067

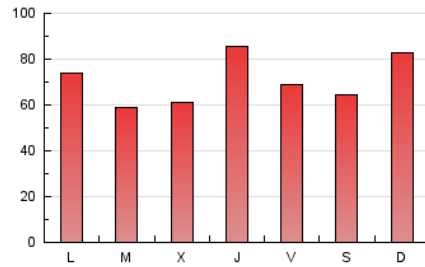
4. Gráficas (Nacional e Internacional)

4.1 Por día de la semana (promedio)

N. únicos / Visitas (x 100)

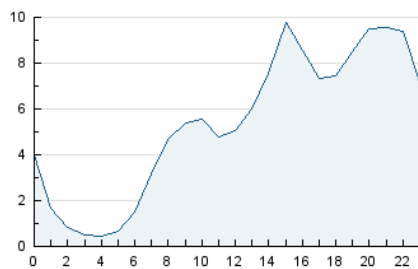


Páginas (x 100)

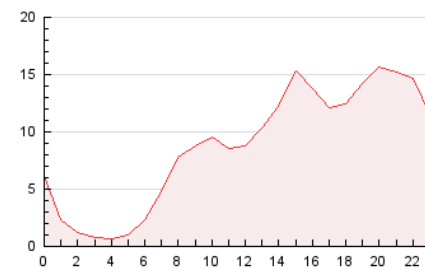


4.2 Por franja horaria (promedio)

Visitas_ (x 1000)

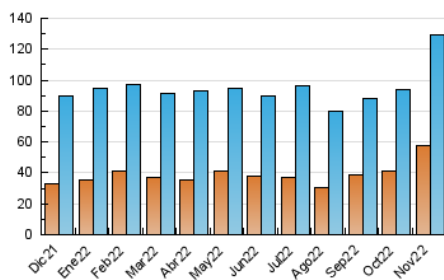


Páginas (x 1000)

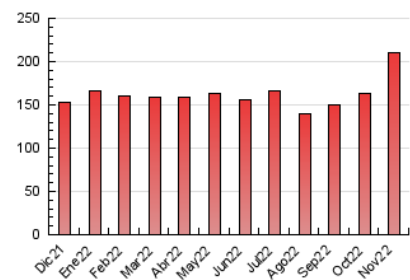


4.3 Por meses

N. únicos / Visitas (x 1000)



Páginas (x 1000)





INFORMACION Y CONTROL DE PUBLICACIONES, S.A.

Velázquez, 46, 1º Drcha - Tel. 91 435 00 32 Fax 91 435 96 05 - 28001 - MADRID
Av. Diagonal 497, 5a planta - Tel 93 439 24 18 Fax 93 419 25 34 - 08029 - BARCELONA

Anexo - Tráfico Nacional

Título: ELSEMANALDELAMANCHA.COM
URL Primaria: http://www.elsemanaldelamancha.com
Editor: Ediciones Centro Mancha, S.L.L.
Domicilio: Independencia, 18 local bajo
Ciudad: 13004 ALCAZAR DE SAN JUAN
Teléfono:
Fax:
E-mail:
Clasificación: Noticias e Información
Sub-Clasificación: Noticias globales y actualidad



1. Cifras totales y promedios (Nacional)

MES - AÑO	NAVEGADORES UNICOS	VISITAS	PAGINAS
Noviembre - 2022	54.884	125.654	206.159
PROMEDIO DIARIO	3.539	4.188	6.872
PROMEDIO LUNES-VIERNES	3.332	3.999	6.738
PROMEDIO SABADO-DOMINGO	4.107	4.709	7.241
PAGINAS / VISITAS	1,64		
DURACION MEDIA VISITAS	0:01:16		
DURACION MEDIA PAGINAS	0:01:59		

2. Secciones (Nacional)

	PAGINAS	%
HOME	31.386	15.22 %
RESTO	174.773	84.78 %

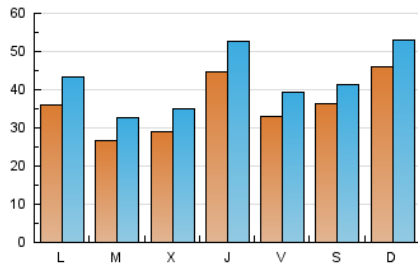
3. Por día del mes (Nacional)

Día	N. únicos	Visitas	Páginas	Día	N. únicos	Visitas	Páginas	Día	N. únicos	Visitas	Páginas
1	2.626	3.191	5.551	11	2.672	3.212	5.583	21	5.030	5.822	8.882
2	2.604	3.295	5.817	12	1.917	2.298	3.802	22	3.245	3.861	6.412
3	8.107	9.300	13.413	13	1.932	2.350	3.876	23	2.332	2.899	5.352
4	4.415	5.232	8.319	14	2.704	3.286	5.601	24	3.152	3.735	6.322
5	4.599	5.099	7.015	15	2.883	3.732	6.690	25	2.959	3.586	6.655
6	6.228	7.028	10.727	16	3.306	3.877	6.585	26	3.647	4.210	6.679
7	4.473	5.430	9.388	17	3.675	4.421	7.525	27	2.727	3.226	5.307
8	2.378	2.853	4.968	18	3.150	3.737	6.560	28	2.165	2.736	5.051
9	3.773	4.438	7.200	19	4.303	4.916	7.783	29	2.172	2.715	5.060
10	2.981	3.671	6.353	20	7.502	8.544	12.738	30	2.498	2.954	4.945

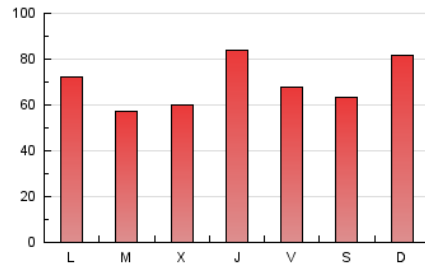
4. Gráficas (Nacional)

4.1 Por día de la semana (promedio)

N. únicos / Visitas (x 100)

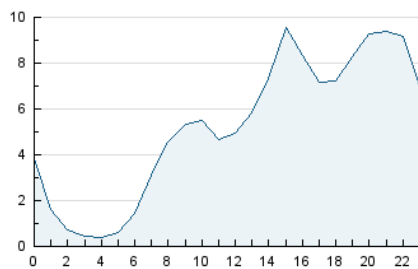


Páginas (x 100)

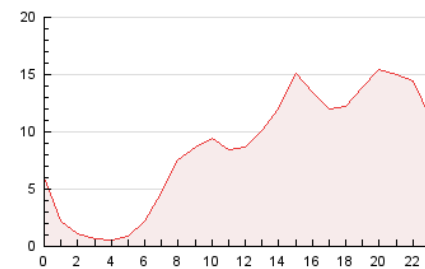


4.2 Por franja horaria (promedio)

Visitas_ (x 1000)

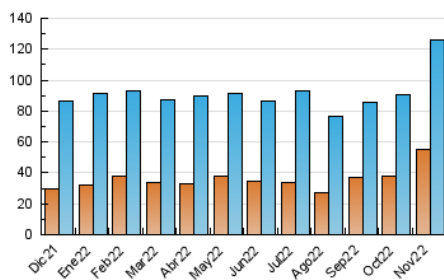


Páginas (x 1000)

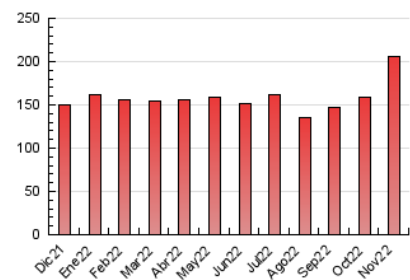


4.3 Por meses

N. únicos / Visitas (x 1000)



Páginas (x 1000)



5. Observaciones

Este Medio Electrónico de Comunicación ha sido medido por la herramienta Google Analytics de Google (Universal Analytics)

6. Definiciones básicas (Para más información ver Normas Técnicas para el Control de los Medios Electrónicos de Comunicación)

Página Vista:

Conjunto de ficheros enviado a un usuario como resultado de una petición del mismo recibida por el servidor. Cuando la página está formada por varios marcos (frames), el conjunto de los mismos tendrá, a efectos de cómputo, la consideración de una página unitaria.

Visita:

Una secuencia ininterrumpida de páginas servidas a un usuario válido. Si dicho usuario no realiza peticiones de páginas en un periodo de tiempo (30 min) la siguiente petición constituirá el inicio de una nueva visita.

Navegador Único:

Total de combinaciones únicas de una dirección IP y un identificador adicional. Los medios pueden utilizar cookies o el Identificador de Alta de registro.

Duración Página Vista:

Tiempo acumulado en segundos de todas las páginas vistas (en visitas de dos o más páginas vistas), dividido por el número total de páginas vistas.

Duración Visita:

Tiempo en segundos de todas las visitas de dos o más páginas vistas, dividido por el número total de visitas de dos o más páginas vistas.

Tráfico nacional:

Audiencia/difusión correspondiente a España medida en base a los datos de las direcciones IP registradas por el sistema de medición.

7. Opinión

De OJDinteractiva, la división de INFORMACIÓN Y CONTROL DE PUBLICACIONES S.A.:

Hemos examinado la información facilitada por el editor del medio electrónico para el periodo que comprende la presente certificación.

Nuestro examen se ha realizado de acuerdo con las normas y procedimientos establecidos en las Normas Técnicas para el Control de los Medios Electrónicos de Comunicación.

En nuestra opinión, la presente acta presenta razonablemente la difusión/audiencia registrada por este medio electrónico.

ADVERTENCIA:

El trabajo de OJDinteractiva, la división de INFORMACIÓN Y CONTROL DE PUBLICACIONES S.A (INTROL) se limita a la realización de pruebas para la revisión de los datos de recuento suministrados por el editor con la finalidad de expresar una opinión sobre la razonabilidad de dichos datos de acuerdo con las Normas Técnicas para el control de los MEC. Por tanto, INTROL no acepta responsabilidad alguna por las inexactitudes o errores que puedan existir en los datos de recuento. Tampoco acepta ninguna responsabilidad por la falsedad en los datos de recuento recibidos del editor, ni por otros datos de medición que no están incluidos en el análisis.

Diciembre - 2022

OJDinteractiva