



INFORMACION Y CONTROL DE PUBLICACIONES, S.A.

Velázquez, 46, 1º Drcha - Tel. 91 435 00 32 Fax 91 435 96 05 - 28001 - MADRID
 Entença, 218 Entr. 7 - Tel 93 439 24 18 Fax 93 419 25 34 - 08029 - BARCELONA

Título: ELSEMANALDELAMANCHA.COM
URL Primaria: http://www.elsemanaldelamancha.com
Editor: Ediciones Centro Mancha, S.L.L.
Domicilio: Independencia, 18 local bajo
Ciudad: 13004 ALCAZAR DE SAN JUAN
Teléfono:
Fax:
E-mail:
Clasificación: Noticias e Información
Sub-Clasificación: Noticias globales y actualidad



1. Cifras totales y promedios (Nacional e Internacional)

MES - AÑO	NAVEGADORES UNICOS	VISITAS	PAGINAS
Noviembre - 2018	33.057	79.338	133.370
PROMEDIO DIARIO	2.210	2.645	4.446
PROMEDIO LUNES-VIERNES	2.461	2.942	4.927
PROMEDIO SABADO-DOMINGO	1.520	1.827	3.121
PAGINAS / VISITAS	1,68		
DURACION MEDIA VISITAS	0:01:49		
DURACION MEDIA PAGINAS	0:02:41		

2. Secciones (Nacional e Internacional)

	PAGINAS	%
HOME	20.251	15.18 %
RESTO	113.119	84.82 %

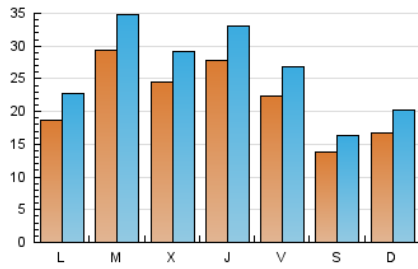
3. Por día del mes (Nacional e Internacional)

Día	N. únicos	Visitas	Páginas	Día	N. únicos	Visitas	Páginas	Día	N. únicos	Visitas	Páginas
1	1.609	1.947	3.482	11	1.708	2.054	3.326	21	3.007	3.605	5.984
2	1.844	2.207	3.663	12	2.018	2.486	4.543	22	2.804	3.372	5.661
3	1.030	1.224	2.003	13	4.474	5.141	7.937	23	2.785	3.413	5.623
4	1.107	1.326	2.243	14	3.353	3.942	6.352	24	1.421	1.728	3.041
5	1.263	1.541	2.978	15	4.933	5.774	8.476	25	1.314	1.576	2.713
6	1.423	1.748	3.053	16	2.407	2.897	4.802	26	1.767	2.131	3.921
7	1.748	2.096	3.642	17	1.666	2.003	3.475	27	2.103	2.592	4.543
8	2.092	2.467	4.057	18	2.544	3.106	5.354	28	1.700	2.055	3.772
9	1.698	1.995	3.502	19	2.431	2.938	5.014	29	2.482	2.998	5.063
10	1.371	1.598	2.816	20	3.717	4.449	7.026	30	2.475	2.929	5.305

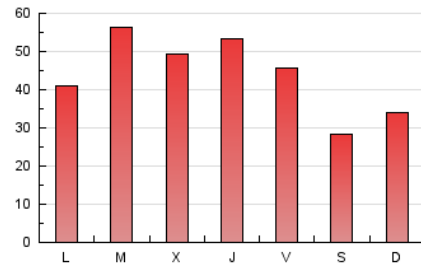
4. Gráficas (Nacional e Internacional)

4.1 Por día de la semana (promedio)

N. únicos / Visitas (x 100)



Páginas (x 100)

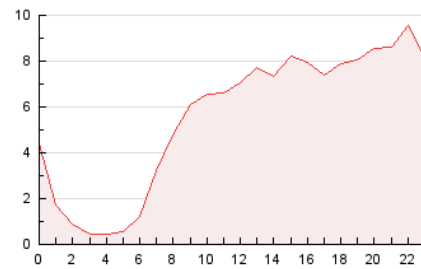


4.2 Por franja horaria (promedio)

Visitas (x 1000)

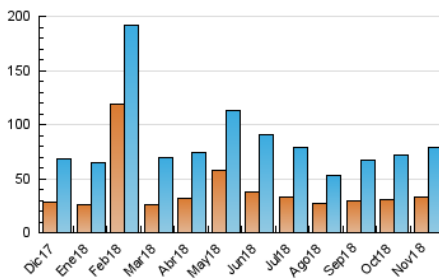


Páginas (x 1000)

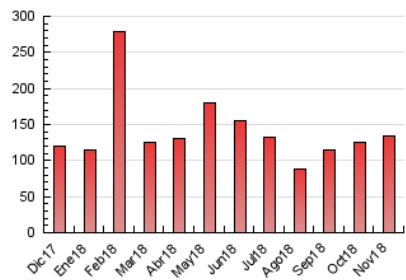


4.3 Por meses

N. únicos / Visitas (x 1000)



Páginas (x 1000)





INFORMACION Y CONTROL DE PUBLICACIONES, S.A.

Velázquez, 46, 1º Drcha - Tel. 91 435 00 32 Fax 91 435 96 05 - 28001 - MADRID
 Entença, 218 Entr. 7 - Tel 93 439 24 18 Fax 93 419 25 34 - 08029 - BARCELONA

Anexo - Tráfico Nacional

Título: ELSEMANALDELAMANCHA.COM
URL Primaria: http://www.elsemanaldelamancha.com
Editor: Ediciones Centro Mancha, S.L.L.
Domicilio: Independencia, 18 local bajo
Ciudad: 13004 ALCAZAR DE SAN JUAN
Teléfono:
Fax:
E-mail:
Clasificación: Noticias e Información
Sub-Clasificación: Noticias globales y actualidad



1. Cifras totales y promedios (Nacional)

MES - AÑO	NAVEGADORES UNICOS	VISITAS	PAGINAS
Noviembre - 2018	31.075	76.975	130.634
PROMEDIO DIARIO	2.134	2.566	4.354
PROMEDIO LUNES-VIERNES	2.373	2.852	4.824
PROMEDIO SABADO-DOMINGO	1.474	1.779	3.064
PAGINAS / VISITAS	1,70		
DURACION MEDIA VISITAS	0:01:52		
DURACION MEDIA PAGINAS	0:02:41		

2. Secciones (Nacional)

	PAGINAS	%
HOME	20.103	15.39 %
RESTO	110.531	84.61 %

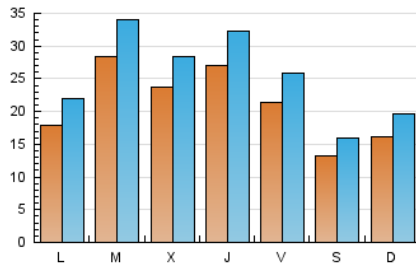
3. Por día del mes (Nacional)

Día	N. únicos	Visitas	Páginas	Día	N. únicos	Visitas	Páginas	Día	N. únicos	Visitas	Páginas
1	1.545	1.883	3.399	11	1.653	1.996	3.258	21	2.921	3.516	5.887
2	1.781	2.137	3.581	12	1.911	2.377	4.422	22	2.708	3.265	5.535
3	1.003	1.197	1.975	13	4.387	5.054	7.844	23	2.691	3.315	5.504
4	1.073	1.291	2.205	14	3.251	3.840	6.221	24	1.377	1.681	2.980
5	1.204	1.482	2.906	15	4.822	5.656	8.346	25	1.275	1.536	2.664
6	1.358	1.678	2.976	16	2.304	2.791	4.681	26	1.700	2.062	3.840
7	1.652	2.000	3.538	17	1.614	1.949	3.415	27	2.022	2.509	4.454
8	2.024	2.395	3.969	18	2.478	3.040	5.275	28	1.630	1.980	3.688
9	1.582	1.878	3.375	19	2.347	2.854	4.921	29	2.389	2.904	4.964
10	1.317	1.543	2.743	20	3.617	4.343	6.899	30	2.369	2.823	5.169

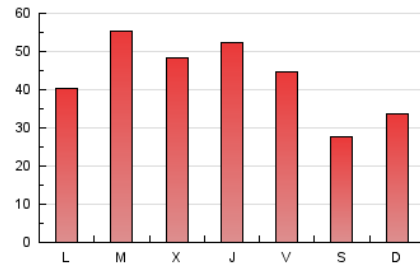
4. Gráficas (Nacional)

4.1 Por día de la semana (promedio)

N. únicos / Visitas (x 100)

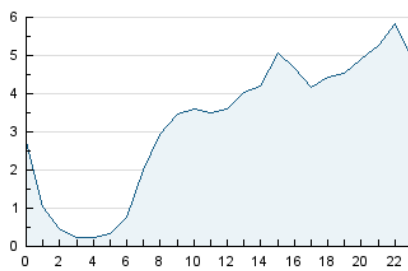


Páginas (x 100)

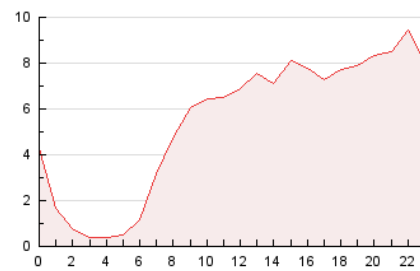


4.2 Por franja horaria (promedio)

Visitas (x 1000)

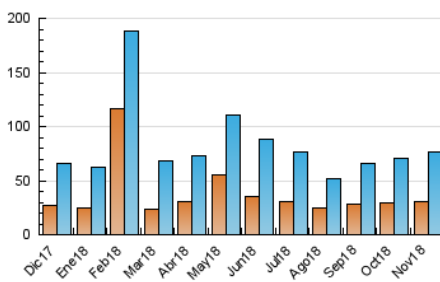


Páginas (x 1000)

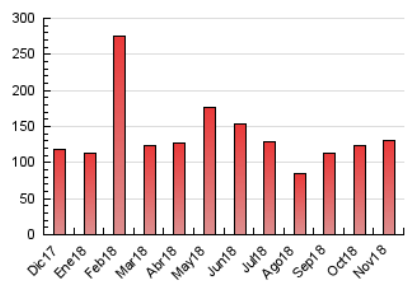


4.3 Por meses

N. únicos / Visitas (x 1000)



Páginas (x 1000)



5. Observaciones

Este Medio Electrónico de Comunicación ha sido medido por la herramienta Google Analytics de Google

6. Definiciones básicas (Para más información ver Normas Técnicas para el Control de los Medios Electrónicos de Comunicación)

Página Vista:

Conjunto de ficheros enviado a un usuario como resultado de una petición del mismo recibida por el servidor. Cuando la página está formada por varios marcos (frames), el conjunto de los mismos tendrá, a efectos de cómputo, la consideración de una página unitaria.

Visita:

Una secuencia ininterrumpida de páginas servidas a un usuario válido. Si dicho usuario no realiza peticiones de páginas en un periodo de tiempo (30 min) la siguiente petición constituirá el inicio de una nueva visita.

Navegador Único:

Total de combinaciones únicas de una dirección IP y un identificador adicional. Los medios pueden utilizar cookies o el Identificador de Alta de registro.

Duración Página Vista:

Tiempo acumulado en segundos de todas las páginas vistas (en visitas de dos o más páginas vistas), dividido por el número total de páginas vistas.

Duración Visita:

Tiempo en segundos de todas las visitas de dos o más páginas vistas, dividido por el número total de visitas de dos o más páginas vistas.

Tráfico nacional:

Audiencia/difusión correspondiente a España medida en base a los datos de las direcciones IP registradas por el sistema de medición.

7. Opinión

De OJDinteractiva, la división de INFORMACIÓN Y CONTROL DE PUBLICACIONES S.A.:

Hemos examinado la información facilitada por el editor del medio electrónico para el periodo que comprende la presente certificación.

Nuestro examen se ha realizado de acuerdo con las normas y procedimientos establecidos en las Normas Técnicas para el Control de los Medios Electrónicos de Comunicación.

En nuestra opinión, la presente acta presenta razonablemente la difusión/audiencia registrada por este medio electrónico.

ADVERTENCIA:

El trabajo de OJDinteractiva, la división de INFORMACIÓN Y CONTROL DE PUBLICACIONES S.A (INTROL) se limita a la realización de pruebas para la revisión de los datos de recuento suministrados por el editor con la finalidad de expresar una opinión sobre la razonabilidad de dichos datos de acuerdo con las Normas Técnicas para el control de los MEC.

Por tanto, INTROL no acepta responsabilidad alguna por las inexactitudes o errores que puedan existir en los datos de recuento. Tampoco acepta ninguna responsabilidad por la falsedad en los datos de recuento recibidos del editor, ni por otros datos de medición que no están incluidos en el análisis.

Diciembre - 2018

OJDinteractiva