



INFORMACION Y CONTROL DE PUBLICACIONES, S.A.

Velázquez, 46, 1º Drcha - Tel. 91 435 00 32 Fax 91 435 96 05 - 28001 - MADRID
 Entença, 218 Entr. 7 - Tel 93 439 24 18 Fax 93 419 25 34 - 08029 - BARCELONA

Título: ELSEMANALDELAMANCHA.COM
URL Primaria: http://www.elsemanaldelamancha.com
Editor: Ediciones Centro Mancha, S.L.L.
Domicilio: Independencia, 18 local bajo
Ciudad: 13004 ALCAZAR DE SAN JUAN
Teléfono:
Fax:
E-mail:
Clasificación: Noticias e Información
Sub-Clasificación: Noticias globales y actualidad



1. Cifras totales y promedios (Nacional e Internacional)

MES - AÑO	NAVEGADORES UNICOS	VISITAS	PAGINAS
Septiembre - 2020	70.584	160.192	477.876
PROMEDIO DIARIO	4.481	5.340	15.929
PROMEDIO LUNES-VIERNES	4.681	5.657	17.214
PROMEDIO SABADO-DOMINGO	3.930	4.466	12.397
PAGINAS / VISITAS	2,98		
DURACION MEDIA VISITAS	0:01:03		
DURACION MEDIA PAGINAS	0:00:32		

2. Secciones (Nacional e Internacional)

	PAGINAS	%
HOME	76.258	15.96 %
RESTO	401.618	84.04 %

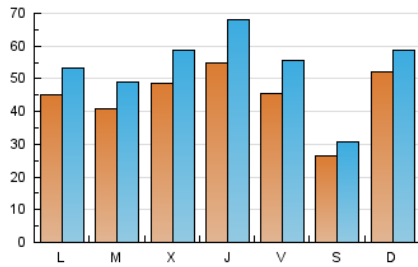
3. Por día del mes (Nacional e Internacional)

Día	N. únicos	Visitas	Páginas	Día	N. únicos	Visitas	Páginas	Día	N. únicos	Visitas	Páginas
1	4.565	5.532	16.921	11	4.337	4.946	13.444	21	7.134	8.114	23.210
2	4.917	5.940	18.741	12	2.345	2.704	8.013	22	4.925	5.753	16.948
3	5.069	6.237	20.256	13	3.125	3.570	10.742	23	5.358	6.037	16.668
4	5.010	6.204	19.039	14	4.536	5.456	16.271	24	6.272	7.880	26.053
5	2.767	3.209	9.326	15	4.821	5.814	17.450	25	3.659	4.580	14.277
6	2.337	2.743	7.945	16	5.545	6.735	19.004	26	2.718	3.145	9.562
7	2.642	3.277	10.036	17	7.391	9.188	29.362	27	3.136	3.619	10.236
8	2.715	3.384	11.192	18	5.247	6.486	21.396	28	3.799	4.511	12.857
9	3.104	3.912	12.828	19	2.723	3.229	10.151	29	3.321	3.920	10.738
10	3.196	3.897	13.054	20	12.289	13.510	33.201	30	5.420	6.660	18.955

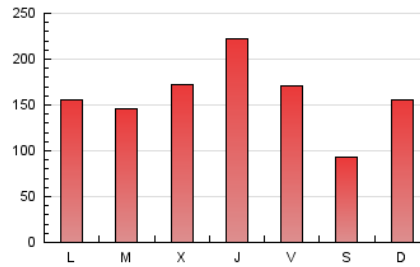
4. Gráficas (Nacional e Internacional)

4.1 Por día de la semana (promedio)

N. únicos / Visitas (x 100)



Páginas (x 100)

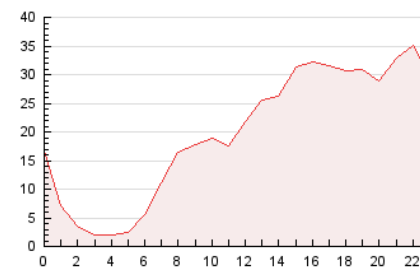


4.2 Por franja horaria (promedio)

Visitas (x 1000)

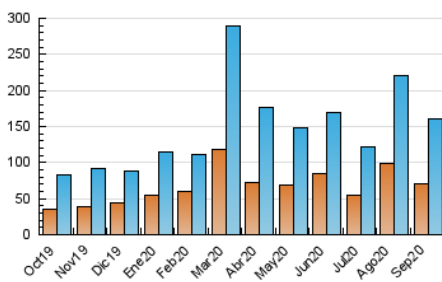


Páginas (x 1000)

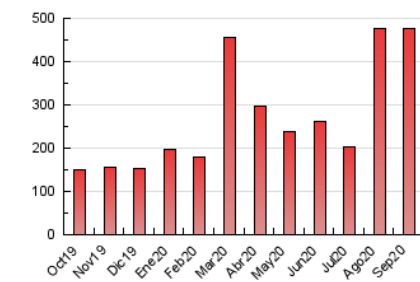


4.3 Por meses

N. únicos / Visitas (x 1000)



Páginas (x 1000)





INFORMACION Y CONTROL DE PUBLICACIONES, S.A.

Velázquez, 46, 1º Drcha - Tel. 91 435 00 32 Fax 91 435 96 05 - 28001 - MADRID
 Entença, 218 Entr. 7 - Tel 93 439 24 18 Fax 93 419 25 34 - 08029 - BARCELONA

Anexo - Tráfico Nacional

Título: ELSEMANALDELAMANCHA.COM
URL Primaria: http://www.elsemanaldelamancha.com
Editor: Ediciones Centro Mancha, S.L.L.
Domicilio: Independencia, 18 local bajo
Ciudad: 13004 ALCAZAR DE SAN JUAN
Teléfono:
Fax:
E-mail:
Clasificación: Noticias e Información
Sub-Clasificación: Noticias globales y actualidad



1. Cifras totales y promedios (Nacional)

MES - AÑO	NAVEGADORES UNICOS	VISITAS	PAGINAS
Septiembre - 2020	62.503	151.745	461.158
PROMEDIO DIARIO	4.205	5.058	15.372
PROMEDIO LUNES-VIERNES	4.384	5.354	16.624
PROMEDIO SABADO-DOMINGO	3.713	4.245	11.928
PAGINAS / VISITAS	3,04		
DURACION MEDIA VISITAS	0:01:05		
DURACION MEDIA PAGINAS	0:00:32		

2. Secciones (Nacional)

	PAGINAS	%
HOME	75.889	16.46 %
RESTO	385.269	83.54 %

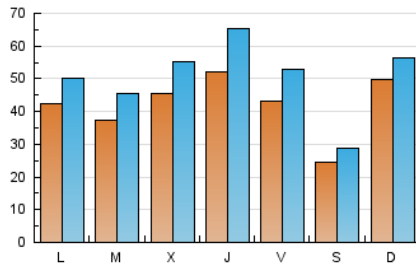
3. Por día del mes (Nacional)

Día	N. únicos	Visitas	Páginas	Día	N. únicos	Visitas	Páginas	Día	N. únicos	Visitas	Páginas
1	4.244	5.204	16.326	11	4.113	4.715	12.942	21	6.856	7.841	22.629
2	4.681	5.698	18.237	12	2.125	2.480	7.551	22	4.705	5.527	16.433
3	4.872	6.033	19.841	13	2.895	3.335	10.219	23	5.134	5.809	16.157
4	4.795	5.983	18.592	14	4.312	5.225	15.798	24	5.962	7.594	25.389
5	2.566	3.005	8.902	15	4.576	5.561	16.891	25	3.429	4.336	13.732
6	2.135	2.533	7.495	16	5.295	6.476	18.459	26	2.493	2.917	9.089
7	2.426	3.058	9.578	17	7.147	8.930	28.776	27	2.881	3.359	9.701
8	2.481	3.142	10.702	18	4.952	6.180	20.729	28	3.305	4.006	12.070
9	2.840	3.642	12.276	19	2.556	3.060	9.784	29	2.657	3.245	9.763
10	2.938	3.634	12.470	20	12.052	13.270	32.681	30	4.728	5.947	17.946

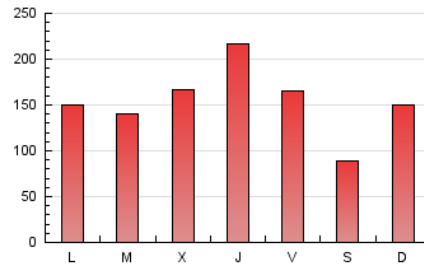
4. Gráficas (Nacional)

4.1 Por día de la semana (promedio)

N. únicos / Visitas (x 100)

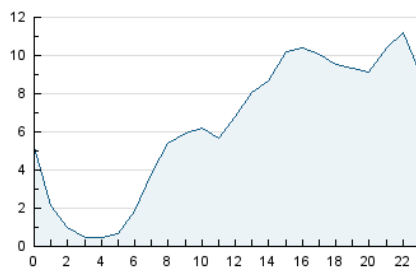


Páginas (x 100)

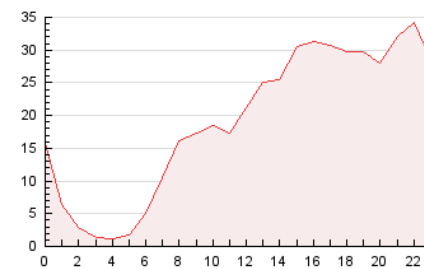


4.2 Por franja horaria (promedio)

Visitas (x 1000)

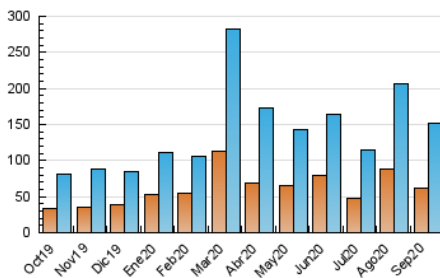


Páginas (x 1000)

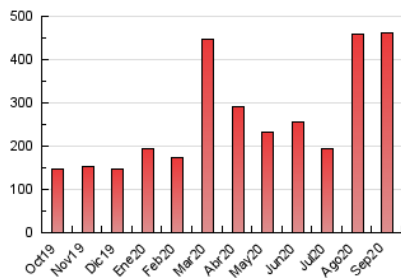


4.3 Por meses

N. únicos / Visitas (x 1000)



Páginas (x 1000)



5. Observaciones

Este Medio Electrónico de Comunicación ha sido medido por la herramienta Google Analytics de Google

6. Definiciones básicas (Para más información ver Normas Técnicas para el Control de los Medios Electrónicos de Comunicación)

Página Vista:

Conjunto de ficheros enviado a un usuario como resultado de una petición del mismo recibida por el servidor. Cuando la página está formada por varios marcos (frames), el conjunto de los mismos tendrá, a efectos de cómptuo, la consideración de una página unitaria.

Visita:

Una secuencia ininterrumpida de páginas servidas a un usuario válido. Si dicho usuario no realiza peticiones de páginas en un periodo de tiempo (30 min) la siguiente petición constituirá el inicio de una nueva visita.

Navegador Único:

Total de combinaciones únicas de una dirección IP y un identificador adicional. Los medios pueden utilizar cookies o el Identificador de Alta de registro.

Duración Página Vista:

Tiempo acumulado en segundos de todas las páginas vistas (en visitas de dos o más páginas vistas), dividido por el número total de páginas vistas.

Duración Visita:

Tiempo en segundos de todas las visitas de dos o más páginas vistas, dividido por el número total de visitas de dos o más páginas vistas.

Tráfico nacional:

Audiencia/difusión correspondiente a España medida en base a los datos de las direcciones IP registradas por el sistema de medición.

7. Opinión

De OJDinteractiva, la división de INFORMACIÓN Y CONTROL DE PUBLICACIONES S.A.:

Hemos examinado la información facilitada por el editor del medio electrónico para el periodo que comprende la presente certificación.

Nuestro examen se ha realizado de acuerdo con las normas y procedimientos establecidos en las Normas Técnicas para el Control de los Medios Electrónicos de Comunicación.

En nuestra opinión, la presente acta presenta razonablemente la difusión/audiencia registrada por este medio electrónico.

ADVERTENCIA:

El trabajo de OJDinteractiva, la división de INFORMACIÓN Y CONTROL DE PUBLICACIONES S.A (INTROL) se limita a la realización de pruebas para la revisión de los datos de recuento suministrados por el editor con la finalidad de expresar una opinión sobre la razonabilidad de dichos datos de acuerdo con las Normas Técnicas para el control de los MEC.

Por tanto, INTROL no acepta responsabilidad alguna por las inexactitudes o errores que puedan existir en los datos de recuento. Tampoco acepta ninguna responsabilidad por la falsedad en los datos de recuento recibidos del editor, ni por otros datos de medición que no están incluidos en el análisis.

Octubre - 2020

OJDinteractiva