



INFORMACION Y CONTROL DE PUBLICACIONES, S.A.

Velázquez, 46, 1º Drcha - Tel. 91 435 00 32 Fax 91 435 96 05 - 28001 - MADRID
 Entença, 218 Entr. 7 - Tel 93 439 24 18 Fax 93 419 25 34 - 08029 - BARCELONA

Título: ELSEMANALDELAMANCHA.COM
URL Primaria: http://www.elsemanaldelamancha.com
Editor: Ediciones Centro Mancha, S.L.L.
Domicilio: Independencia, 18 local bajo
Ciudad: 13004 ALCAZAR DE SAN JUAN
Teléfono:
Fax:
E-mail:
Clasificación: Noticias e Información
Sub-Clasificación: Noticias globales y actualidad



1. Cifras totales y promedios (Nacional e Internacional)

MES - AÑO	NAVEGADORES UNICOS	VISITAS	PAGINAS
Septiembre - 2018	29.351	67.140	115.468
PROMEDIO DIARIO	1.892	2.238	3.849
PROMEDIO LUNES-VIERNES	1.836	2.189	3.865
PROMEDIO SABADO-DOMINGO	2.003	2.335	3.817
PAGINAS / VISITAS	1,72		
DURACION MEDIA VISITAS	0:02:05		
DURACION MEDIA PAGINAS	0:02:53		

2. Secciones (Nacional e Internacional)

	PAGINAS	%
HOME	18.516	16.04 %
RESTO	96.952	83.96 %

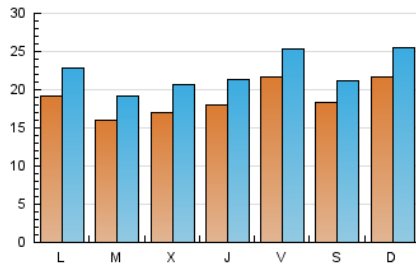
3. Por día del mes (Nacional e Internacional)

Día	N. únicos	Visitas	Páginas	Día	N. únicos	Visitas	Páginas	Día	N. únicos	Visitas	Páginas
1	2.027	2.331	3.657	11	1.764	2.121	3.839	21	1.835	2.135	3.427
2	2.728	3.199	5.140	12	1.715	2.130	3.586	22	1.020	1.196	1.988
3	1.973	2.374	4.230	13	1.529	1.878	3.814	23	1.528	1.834	2.984
4	1.612	1.946	3.711	14	1.453	1.761	3.308	24	1.690	2.073	4.160
5	1.405	1.727	3.482	15	2.800	3.272	4.957	25	1.437	1.707	3.227
6	1.529	1.810	3.257	16	3.344	3.823	5.738	26	1.728	2.075	3.699
7	1.302	1.578	3.047	17	2.518	2.955	4.907	27	1.773	2.099	3.615
8	1.224	1.455	2.592	18	1.594	1.902	3.514	28	4.100	4.651	6.761
9	1.473	1.770	3.434	19	1.918	2.335	3.860	29	2.101	2.355	3.695
10	1.463	1.756	3.441	20	2.385	2.775	4.410	30	1.786	2.117	3.988

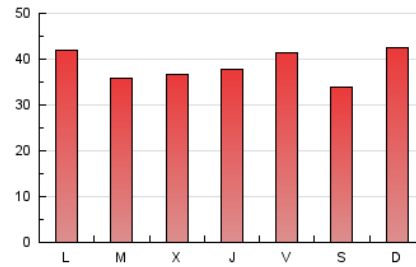
4. Gráficas (Nacional e Internacional)

4.1 Por día de la semana (promedio)

N. únicos / Visitas (x 100)



Páginas (x 100)

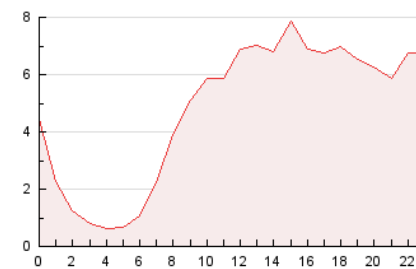


4.2 Por franja horaria (promedio)

Visitas (x 1000)

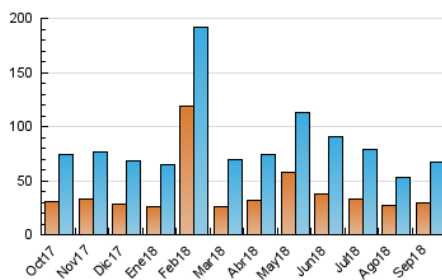


Páginas (x 1000)

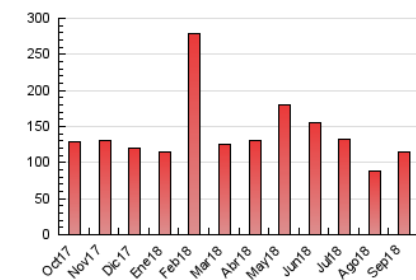


4.3 Por meses

N. únicos / Visitas (x 1000)



Páginas (x 1000)





INFORMACION Y CONTROL DE PUBLICACIONES, S.A.

Velázquez, 46, 1º Drcha - Tel. 91 435 00 32 Fax 91 435 96 05 - 28001 - MADRID
 Entença, 218 Entr. 7 - Tel 93 439 24 18 Fax 93 419 25 34 - 08029 - BARCELONA

Anexo - Tráfico Nacional

Título: ELSEMANALDELAMANCHA.COM
URL Primaria: http://www.elsemanaldelamancha.com
Editor: Ediciones Centro Mancha, S.L.L.
Domicilio: Independencia, 18 local bajo
Ciudad: 13004 ALCAZAR DE SAN JUAN
Teléfono:
Fax:
E-mail:
Clasificación: Noticias e Información
Sub-Clasificación: Noticias globales y actualidad



1. Cifras totales y promedios (Nacional)

MES - AÑO	NAVEGADORES UNICOS	VISITAS	PAGINAS
Septiembre - 2018	27.977	65.602	113.563
PROMEDIO DIARIO	1.843	2.187	3.785
PROMEDIO LUNES-VIERNES	1.782	2.132	3.794
PROMEDIO SABADO-DOMINGO	1.965	2.296	3.769
PAGINAS / VISITAS	1,73		
DURACION MEDIA VISITAS	0:02:07		
DURACION MEDIA PAGINAS	0:02:53		

2. Secciones (Nacional)

	PAGINAS	%
HOME	18.376	16.18 %
RESTO	95.187	83.82 %

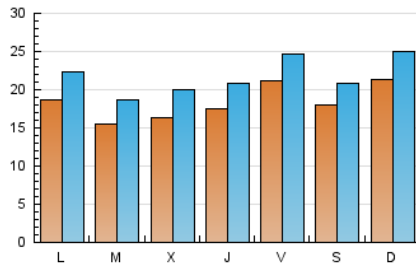
3. Por día del mes (Nacional)

Día	N. únicos	Visitas	Páginas	Día	N. únicos	Visitas	Páginas	Día	N. únicos	Visitas	Páginas
1	1.982	2.285	3.604	11	1.707	2.061	3.752	21	1.775	2.074	3.348
2	2.678	3.145	5.067	12	1.668	2.080	3.514	22	1.006	1.182	1.972
3	1.910	2.309	4.144	13	1.496	1.841	3.765	23	1.489	1.795	2.940
4	1.548	1.882	3.609	14	1.412	1.715	3.251	24	1.634	2.015	4.094
5	1.351	1.673	3.411	15	2.764	3.234	4.910	25	1.394	1.664	3.179
6	1.475	1.755	3.199	16	3.305	3.783	5.691	26	1.666	2.009	3.621
7	1.232	1.507	2.967	17	2.481	2.916	4.851	27	1.734	2.059	3.570
8	1.189	1.417	2.535	18	1.552	1.858	3.466	28	4.041	4.587	6.695
9	1.426	1.720	3.376	19	1.844	2.258	3.771	29	2.058	2.310	3.646
10	1.413	1.701	3.363	20	2.298	2.683	4.302	30	1.753	2.084	3.950

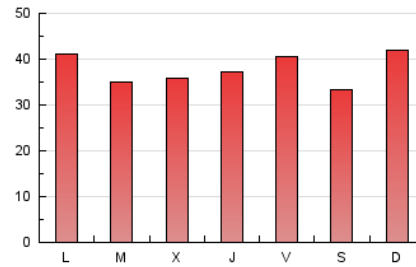
4. Gráficas (Nacional)

4.1 Por día de la semana (promedio)

N. únicos / Visitas (x 100)



Páginas (x 100)

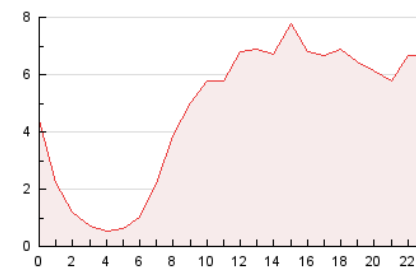


4.2 Por franja horaria (promedio)

Visitas (x 1000)

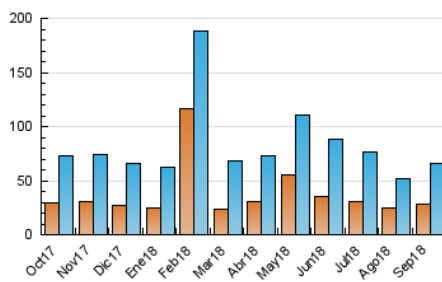


Páginas (x 1000)

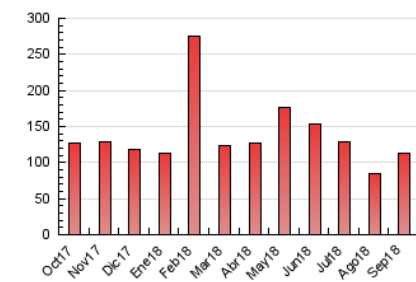


4.3 Por meses

N. únicos / Visitas (x 1000)



Páginas (x 1000)



5. Observaciones

Este Medio Electrónico de Comunicación ha sido medido por la herramienta Google Analytics de Google

6. Definiciones básicas (Para más información ver Normas Técnicas para el Control de los Medios Electrónicos de Comunicación)

Página Vista:

Conjunto de ficheros enviado a un usuario como resultado de una petición del mismo recibida por el servidor. Cuando la página está formada por varios marcos (frames), el conjunto de los mismos tendrá, a efectos de cómputo, la consideración de una página unitaria.

Visita:

Una secuencia ininterrumpida de páginas servidas a un usuario válido. Si dicho usuario no realiza peticiones de páginas en un periodo de tiempo (30 min) la siguiente petición constituirá el inicio de una nueva visita.

Navegador Único:

Total de combinaciones únicas de una dirección IP y un identificador adicional. Los medios pueden utilizar cookies o el Identificador de Alta de registro.

Duración Página Vista:

Tiempo acumulado en segundos de todas las páginas vistas (en visitas de dos o más páginas vistas), dividido por el número total de páginas vistas.

Duración Visita:

Tiempo en segundos de todas las visitas de dos o más páginas vistas, dividido por el número total de visitas de dos o más páginas vistas.

Tráfico nacional:

Audiencia/difusión correspondiente a España medida en base a los datos de las direcciones IP registradas por el sistema de medición.

7. Opinión

De OJDinteractiva, la división de INFORMACIÓN Y CONTROL DE PUBLICACIONES S.A.:

Hemos examinado la información facilitada por el editor del medio electrónico para el periodo que comprende la presente certificación.

Nuestro examen se ha realizado de acuerdo con las normas y procedimientos establecidos en las Normas Técnicas para el Control de los Medios Electrónicos de Comunicación.

En nuestra opinión, la presente acta presenta razonablemente la difusión/audiencia registrada por este medio electrónico.

ADVERTENCIA:

El trabajo de OJDinteractiva, la división de INFORMACIÓN Y CONTROL DE PUBLICACIONES S.A (INTROL) se limita a la realización de pruebas para la revisión de los datos de recuento suministrados por el editor con la finalidad de expresar una opinión sobre la razonabilidad de dichos datos de acuerdo con las Normas Técnicas para el control de los MEC.

Por tanto, INTROL no acepta responsabilidad alguna por las inexactitudes o errores que puedan existir en los datos de recuento. Tampoco acepta ninguna responsabilidad por la falsedad en los datos de recuento recibidos del editor, ni por otros datos de medición que no están incluidos en el análisis.

Octubre - 2018

OJDinteractiva