



## INFORMACION Y CONTROL DE PUBLICACIONES, S.A.

Velázquez, 46, 1º Drcha - Tel. 91 435 00 32 Fax 91 435 96 05 - 28001 - MADRID  
 Entença, 218 Entr. 7 - Tel 93 439 24 18 Fax 93 419 25 34 - 08029 - BARCELONA

**Título:** ELSEMANALDELAMANCHA.COM  
**URL Primaria:** http://www.elsemanaldelamancha.com  
**Editor:** Ediciones Centro Mancha, S.L.L.  
**Domicilio:** Independencia, 18 local bajo  
**Ciudad:** 13004 ALCAZAR DE SAN JUAN  
**Teléfono:**  
**Fax:**  
**E-mail:**  
**Clasificación:** Noticias e Información  
**Sub-Clasificación:** Noticias globales y actualidad



### 1. Cifras totales y promedios (Nacional e Internacional)

MES - AÑO	NAVEGADORES UNICOS	VISITAS	PAGINAS
Septiembre - 2017	26.276	60.187	105.212
<b>PROMEDIO DIARIO</b>	<b>1.689</b>	<b>2.006</b>	<b>3.507</b>
<b>PROMEDIO LUNES-VIERNES</b>	1.578	1.870	3.364
<b>PROMEDIO SABADO-DOMINGO</b>	1.947	2.325	3.840
<b>PAGINAS / VISITAS</b>	1,75		
<b>DURACION MEDIA VISITAS</b>	0:02:04		
<b>DURACION MEDIA PAGINAS</b>	0:02:45		

### 2. Secciones (Nacional e Internacional)

	PAGINAS	%
<b>HOME</b>	19.515	18.55 %
<b>RESTO</b>	85.697	81.45 %

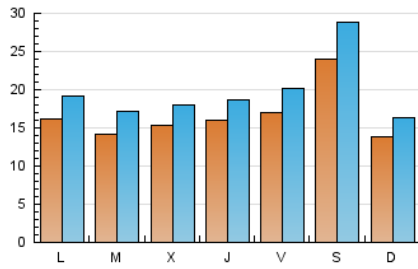
### 3. Por día del mes (Nacional e Internacional)

Día	N. únicos	Visitas	Páginas	Día	N. únicos	Visitas	Páginas	Día	N. únicos	Visitas	Páginas
1	1.682	1.958	3.314	11	1.678	1.974	3.647	21	2.047	2.378	3.844
2	1.843	2.161	3.634	12	1.713	2.071	3.516	22	1.665	1.969	3.533
3	2.127	2.482	4.048	13	1.735	2.032	3.472	23	1.207	1.437	2.694
4	1.883	2.260	4.226	14	1.923	2.222	3.673	24	987	1.167	2.620
5	1.496	1.796	3.414	15	1.824	2.139	3.501	25	1.285	1.574	3.546
6	1.196	1.401	2.666	16	1.061	1.243	2.050	26	1.040	1.279	2.654
7	885	1.090	2.194	17	682	833	1.590	27	1.558	1.861	3.501
8	1.281	1.515	2.842	18	1.597	1.872	3.546	28	1.531	1.800	3.137
9	1.793	2.179	3.696	19	1.422	1.698	3.155	29	2.080	2.482	4.171
10	1.725	2.051	3.686	20	1.621	1.891	3.099	30	6.094	7.372	10.543

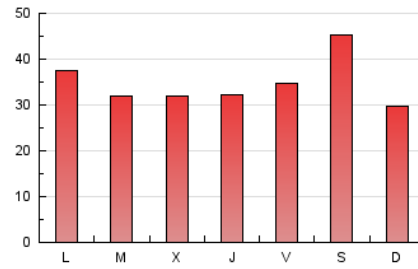
4. Gráficas (Nacional e Internacional)

4.1 Por día de la semana (promedio)

N. únicos / Visitas (x 100)



Páginas (x 100)

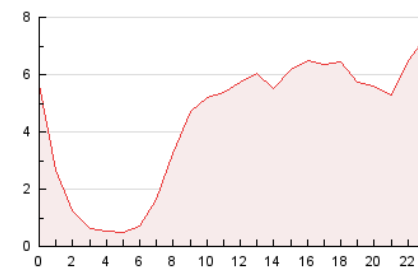


4.2 Por franja horaria (promedio)

Visitas (x 1000)

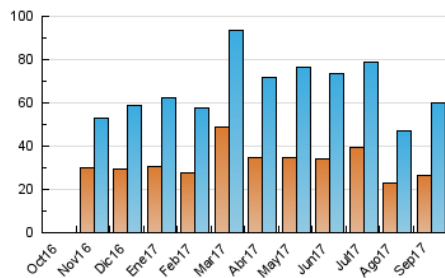


Páginas (x 1000)

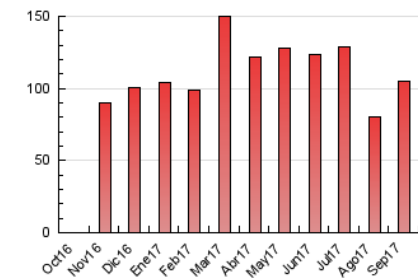


4.3 Por meses

N. únicos / Visitas (x 1000)



Páginas (x 1000)





## INFORMACION Y CONTROL DE PUBLICACIONES, S.A.

Velázquez, 46, 1º Drcha - Tel. 91 435 00 32 Fax 91 435 96 05 - 28001 - MADRID  
 Entença, 218 Entr. 7 - Tel 93 439 24 18 Fax 93 419 25 34 - 08029 - BARCELONA

### Anexo - Tráfico Nacional

**Título:** ELSEMANALDELAMANCHA.COM  
**URL Primaria:** http://www.elsemanaldelamancha.com  
**Editor:** Ediciones Centro Mancha, S.L.L.  
**Domicilio:** Independencia, 18 local bajo  
**Ciudad:** 13004 ALCAZAR DE SAN JUAN  
**Teléfono:**  
**Fax:**  
**E-mail:**  
**Clasificación:** Noticias e Información  
**Sub-Clasificación:** Noticias globales y actualidad



#### 1. Cifras totales y promedios (Nacional)

MES - AÑO	NAVEGADORES UNICOS	VISITAS	PAGINAS
Septiembre - 2017	25.150	58.887	103.545
<b>PROMEDIO DIARIO</b>	<b>1.647</b>	<b>1.963</b>	<b>3.452</b>
<b>PROMEDIO LUNES-VIERNES</b>	<b>1.533</b>	<b>1.823</b>	<b>3.306</b>
<b>PROMEDIO SABADO-DOMINGO</b>	<b>1.912</b>	<b>2.289</b>	<b>3.792</b>
<b>PAGINAS / VISITAS</b>	<b>1,76</b>		
<b>DURACION MEDIA VISITAS</b>	<b>0:02:05</b>		
<b>DURACION MEDIA PAGINAS</b>	<b>0:02:45</b>		

#### 2. Secciones (Nacional)

	PAGINAS	%
<b>HOME</b>	19.395	18.73 %
<b>RESTO</b>	84.150	81.27 %

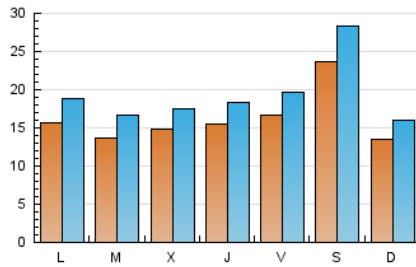
#### 3. Por día del mes (Nacional)

Día	N. únicos	Visitas	Páginas	Día	N. únicos	Visitas	Páginas	Día	N. únicos	Visitas	Páginas
1	1.644	1.918	3.273	11	1.627	1.922	3.579	21	1.984	2.314	3.775
2	1.804	2.121	3.586	12	1.662	2.018	3.450	22	1.625	1.925	3.482
3	2.085	2.439	3.991	13	1.690	1.985	3.421	23	1.177	1.406	2.654
4	1.841	2.215	4.142	14	1.878	2.177	3.624	24	961	1.140	2.590
5	1.441	1.739	3.342	15	1.766	2.079	3.386	25	1.242	1.529	3.497
6	1.157	1.362	2.622	16	1.039	1.221	2.020	26	1.003	1.242	2.613
7	850	1.055	2.126	17	673	824	1.557	27	1.530	1.832	3.464
8	1.243	1.476	2.785	18	1.565	1.839	3.513	28	1.492	1.759	3.092
9	1.763	2.147	3.643	19	1.368	1.643	3.092	29	2.030	2.432	4.114
10	1.691	2.015	3.640	20	1.556	1.825	3.024	30	6.016	7.288	10.448

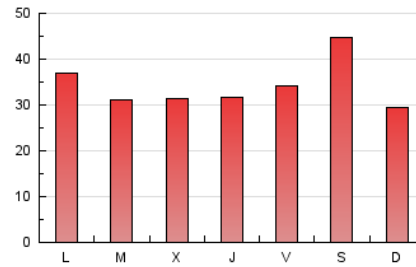
#### 4. Gráficas (Nacional)

##### 4.1 Por día de la semana (promedio)

N. únicos / Visitas (x 100)



Páginas (x 100)

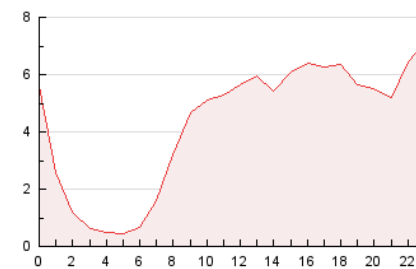


##### 4.2 Por franja horaria (promedio)

Visitas (x 1000)

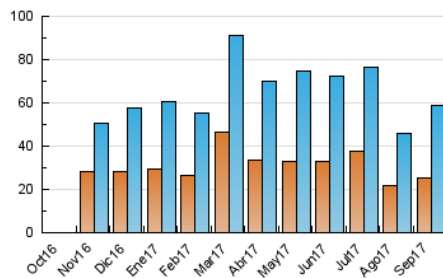


Páginas (x 1000)

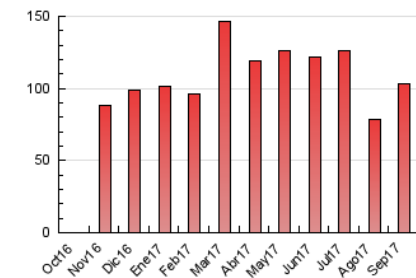


##### 4.3 Por meses

N. únicos / Visitas (x 1000)



Páginas (x 1000)



## 5. Observaciones

Este Medio Electrónico de Comunicación ha sido medido por la herramienta Google Analytics de Google

## 6. Definiciones básicas (Para más información ver Normas Técnicas para el Control de los Medios Electrónicos de Comunicación)

### Página Vista:

Conjunto de ficheros enviado a un usuario como resultado de una petición del mismo recibida por el servidor. Cuando la página está formada por varios marcos (frames), el conjunto de los mismos tendrá, a efectos de cómputo, la consideración de una página unitaria.

### Visita:

Una secuencia ininterrumpida de páginas servidas a un usuario válido. Si dicho usuario no realiza peticiones de páginas en un periodo de tiempo (30 min) la siguiente petición constituirá el inicio de una nueva visita.

### Navegador Único:

Total de combinaciones únicas de una dirección IP y un identificador adicional. Los medios pueden utilizar cookies o el Identificador de Alta de registro.

### Duración Página Vista:

Tiempo acumulado en segundos de todas las páginas vistas (en visitas de dos o más páginas vistas), dividido por el número total de páginas vistas.

### Duración Visita:

Tiempo en segundos de todas las visitas de dos o más páginas vistas, dividido por el número total de visitas de dos o más páginas vistas.

### Tráfico nacional:

Audiencia/difusión correspondiente a España medida en base a los datos de las direcciones IP registradas por el sistema de medición.

## 7. Opinión

De OJDinteractiva, la división de INFORMACIÓN Y CONTROL DE PUBLICACIONES S.A.:

Hemos examinado la información facilitada por el editor del medio electrónico para el periodo que comprende la presente certificación.

Nuestro examen se ha realizado de acuerdo con las normas y procedimientos establecidos en las Normas Técnicas para el Control de los Medios Electrónicos de Comunicación.

En nuestra opinión, la presente acta presenta razonablemente la difusión/audiencia registrada por este medio electrónico.

### ADVERTENCIA:

El trabajo de OJDinteractiva, la división de INFORMACIÓN Y CONTROL DE PUBLICACIONES S.A (INTROL) se limita a la realización de pruebas para la revisión de los datos de recuento suministrados por el editor con la finalidad de expresar una opinión sobre la razonabilidad de dichos datos de acuerdo con las Normas Técnicas para el control de los MEC.

Por tanto, INTROL no acepta responsabilidad alguna por las inexactitudes o errores que puedan existir en los datos de recuento. Tampoco acepta ninguna responsabilidad por la falsedad en los datos de recuento recibidos del editor, ni por otros datos de medición que no están incluidos en el análisis.

Octubre - 2017

OJDinteractiva