



INFORMACION Y CONTROL DE PUBLICACIONES, S.A.

Velázquez, 46, 1º Drcha - Tel. 91 435 00 32 Fax 91 435 96 05 - 28001 - MADRID
 Av. Diagonal 497, 5a planta - Tel 93 439 24 18 Fax 93 419 25 34 - 08029 - BARCELONA

Título: ELSEMANALDELAMANCHA.COM
URL Primaria: http://www.elsemanaldelamancha.com
Editor: Ediciones Centro Mancha, S.L.L.
Domicilio: Independencia, 18 local bajo
Ciudad: 13004 ALCAZAR DE SAN JUAN
Teléfono:
Fax:
E-mail:
Clasificación: Noticias e Información
Sub-Clasificación: Noticias globales y actualidad



1. Cifras totales y promedios (Nacional e Internacional)

MES - AÑO	NAVEGADORES UNICOS	VISITAS	PAGINAS
Agosto - 2021	45.326	115.237	188.001
PROMEDIO DIARIO	3.005	3.717	6.065
PROMEDIO LUNES-VIERNES	3.210	3.995	6.573
PROMEDIO SABADO-DOMINGO	2.504	3.039	4.821
PAGINAS / VISITAS	1,63		
DURACION MEDIA VISITAS	0:01:11		
DURACION MEDIA PAGINAS	0:01:53		

2. Secciones (Nacional e Internacional)

	PAGINAS	%
HOME	34.671	18.44 %
RESTO	153.330	81.56 %

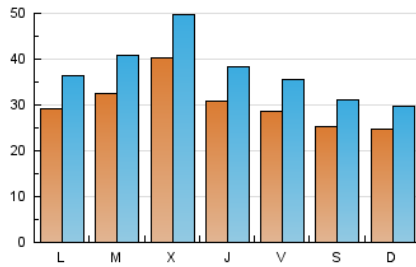
3. Por día del mes (Nacional e Internacional)

Día	N. únicos	Visitas	Páginas	Día	N. únicos	Visitas	Páginas	Día	N. únicos	Visitas	Páginas
1	3.648	4.266	6.531	11	4.181	5.240	8.841	21	1.790	2.257	3.770
2	3.485	4.169	6.543	12	4.322	5.361	9.209	22	2.373	2.851	4.407
3	4.360	5.227	7.863	13	3.764	4.524	7.389	23	3.350	4.192	7.020
4	5.889	7.046	10.867	14	2.432	2.937	4.814	24	3.951	5.241	8.702
5	3.575	4.364	7.202	15	1.853	2.312	3.704	25	4.038	5.019	8.438
6	2.639	3.318	5.542	16	2.272	2.860	4.720	26	2.400	3.043	5.203
7	4.081	5.050	7.586	17	2.689	3.410	5.450	27	2.328	2.970	4.861
8	2.704	3.162	5.079	18	1.996	2.542	4.176	28	1.828	2.232	3.680
9	2.468	3.103	5.405	19	2.026	2.527	4.203	29	1.829	2.280	3.817
10	2.314	2.956	5.286	20	2.670	3.363	5.402	30	3.013	3.809	6.229
								31	2.884	3.606	6.062

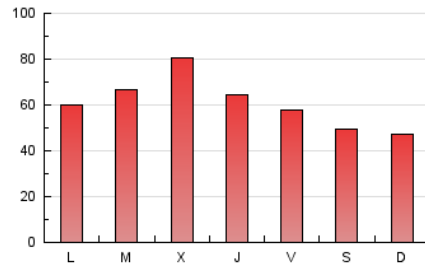
4. Gráficas (Nacional e Internacional)

4.1 Por día de la semana (promedio)

N. únicos / Visitas (x 100)

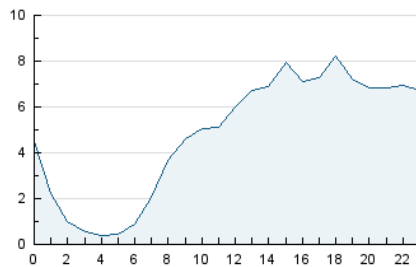


Páginas (x 100)

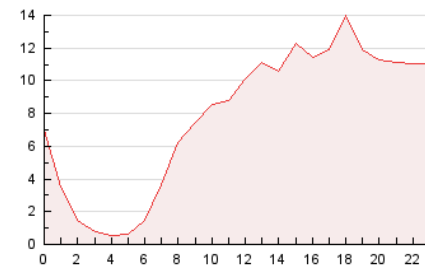


4.2 Por franja horaria (promedio)

Visitas (x 1000)

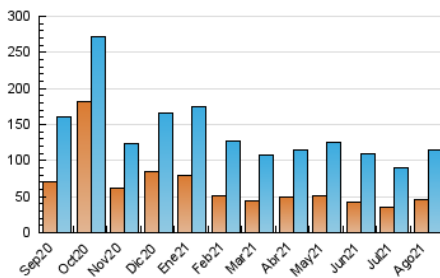


Páginas (x 1000)

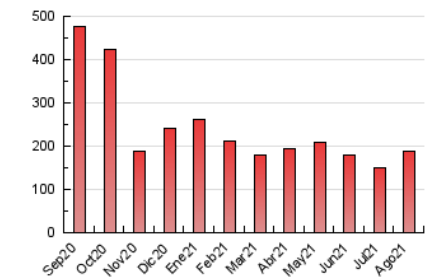


4.3 Por meses

N. únicos / Visitas (x 1000)



Páginas (x 1000)





INFORMACION Y CONTROL DE PUBLICACIONES, S.A.

Velázquez, 46, 1º Drcha - Tel. 91 435 00 32 Fax 91 435 96 05 - 28001 - MADRID
 Av. Diagonal 497, 5a planta - Tel 93 439 24 18 Fax 93 419 25 34 - 08029 - BARCELONA

Anexo - Tráfico Nacional

Título: ELSEMANALDELAMANCHA.COM
URL Primaria: http://www.elsemanaldelamancha.com
Editor: Ediciones Centro Mancha, S.L.L.
Domicilio: Independencia, 18 local bajo
Ciudad: 13004 ALCAZAR DE SAN JUAN
Teléfono:
Fax:
E-mail:
Clasificación: Noticias e Información
Sub-Clasificación: Noticias globales y actualidad



1. Cifras totales y promedios (Nacional)

MES - AÑO	NAVEGADORES UNICOS	VISITAS	PAGINAS
Agosto - 2021	41.569	111.213	183.380
PROMEDIO DIARIO	2.880	3.588	5.915
PROMEDIO LUNES-VIERNES	3.074	3.854	6.411
PROMEDIO SABADO-DOMINGO	2.405	2.936	4.704
PAGINAS / VISITAS	1,65		
DURACION MEDIA VISITAS	0:01:13		
DURACION MEDIA PAGINAS	0:01:52		

2. Secciones (Nacional)

	PAGINAS	%
HOME	34.324	18.72 %
RESTO	149.056	81.28 %

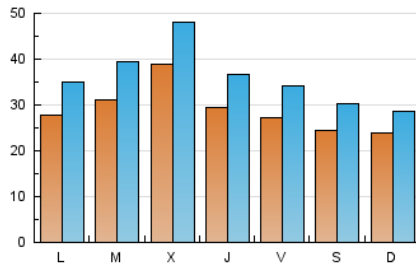
3. Por día del mes (Nacional)

Día	N. únicos	Visitas	Páginas	Día	N. únicos	Visitas	Páginas	Día	N. únicos	Visitas	Páginas
1	3.531	4.146	6.390	11	4.021	5.073	8.642	21	1.710	2.176	3.682
2	3.359	4.036	6.389	12	4.177	5.211	9.034	22	2.308	2.784	4.330
3	4.230	5.093	7.696	13	3.611	4.364	7.195	23	3.216	4.052	6.869
4	5.758	6.911	10.717	14	2.331	2.836	4.704	24	3.824	5.106	8.534
5	3.404	4.182	6.997	15	1.734	2.187	3.555	25	3.894	4.869	8.273
6	2.499	3.175	5.383	16	2.135	2.721	4.565	26	2.260	2.895	5.019
7	3.965	4.927	7.445	17	2.565	3.282	5.314	27	2.193	2.833	4.703
8	2.587	3.039	4.942	18	1.875	2.418	4.040	28	1.748	2.148	3.585
9	2.323	2.953	5.215	19	1.910	2.409	4.075	29	1.732	2.181	3.704
10	2.183	2.819	5.136	20	2.554	3.243	5.263	30	2.894	3.682	6.089
								31	2.748	3.462	5.895

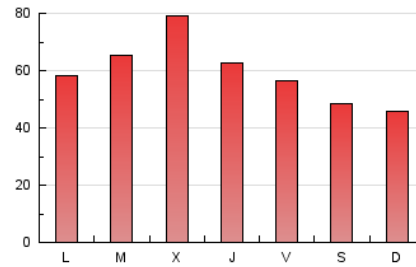
4. Gráficas (Nacional)

4.1 Por día de la semana (promedio)

N. únicos / Visitas (x 100)

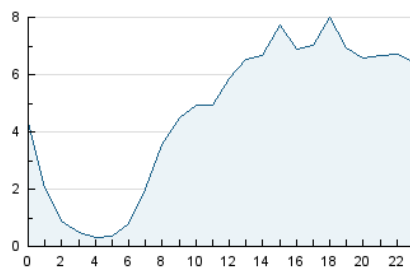


Páginas (x 100)

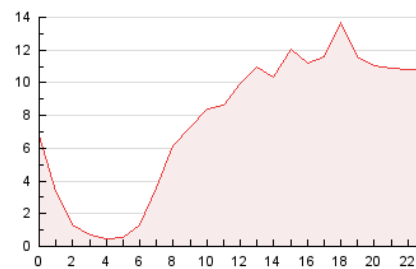


4.2 Por franja horaria (promedio)

Visitas__ (x 1000)

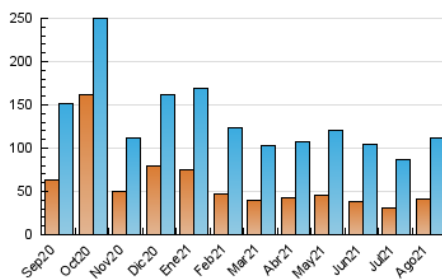


Páginas (x 1000)

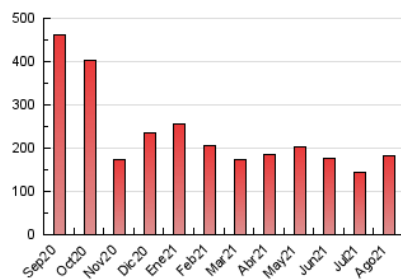


4.3 Por meses

N. únicos / Visitas (x 1000)



Páginas (x 1000)



5. Observaciones

Este Medio Electrónico de Comunicación ha sido medido por la herramienta Google Analytics de Google

6. Definiciones básicas (Para más información ver Normas Técnicas para el Control de los Medios Electrónicos de Comunicación)

Página Vista:

Conjunto de ficheros enviado a un usuario como resultado de una petición del mismo recibida por el servidor. Cuando la página está formada por varios marcos (frames), el conjunto de los mismos tendrá, a efectos de cómputo, la consideración de una página unitaria.

Visita:

Una secuencia ininterrumpida de páginas servidas a un usuario válido. Si dicho usuario no realiza peticiones de páginas en un periodo de tiempo (30 min) la siguiente petición constituirá el inicio de una nueva visita.

Navegador Único:

Total de combinaciones únicas de una dirección IP y un identificador adicional. Los medios pueden utilizar cookies o el Identificador de Alta de registro.

Duración Página Vista:

Tiempo acumulado en segundos de todas las páginas vistas (en visitas de dos o más páginas vistas), dividido por el número total de páginas vistas.

Duración Visita:

Tiempo en segundos de todas las visitas de dos o más páginas vistas, dividido por el número total de visitas de dos o más páginas vistas.

Tráfico nacional:

Audiencia/difusión correspondiente a España medida en base a los datos de las direcciones IP registradas por el sistema de medición.

7. Opinión

De OJDinteractiva, la división de INFORMACIÓN Y CONTROL DE PUBLICACIONES S.A.:

Hemos examinado la información facilitada por el editor del medio electrónico para el periodo que comprende la presente certificación.

Nuestro examen se ha realizado de acuerdo con las normas y procedimientos establecidos en las Normas Técnicas para el Control de los Medios Electrónicos de Comunicación.

En nuestra opinión, la presente acta presenta razonablemente la difusión/audiencia registrada por este medio electrónico.

ADVERTENCIA:

El trabajo de OJDinteractiva, la división de INFORMACIÓN Y CONTROL DE PUBLICACIONES S.A (INTROL) se limita a la realización de pruebas para la revisión de los datos de recuento suministrados por el editor con la finalidad de expresar una opinión sobre la razonabilidad de dichos datos de acuerdo con las Normas Técnicas para el control de los MEC.

Por tanto, INTROL no acepta responsabilidad alguna por las inexactitudes o errores que puedan existir en los datos de recuento. Tampoco acepta ninguna responsabilidad por la falsedad en los datos de recuento recibidos del editor, ni por otros datos de medición que no están incluidos en el análisis.

Septiembre - 2021

OJDinteractiva