



INFORMACION Y CONTROL DE PUBLICACIONES, S.A.

Velázquez, 46, 1º Drcha - Tel. 91 435 00 32 Fax 91 435 96 05 - 28001 - MADRID
Av. Diagonal 497, 5a planta - Tel 93 439 24 18 Fax 93 419 25 34 - 08029 - BARCELONA

Título: ELSEMANALDELAMANCHA.COM
URL Primaria: http://www.elsemanaldelamancha.com
Editor: Ediciones Centro Mancha, S.L.L.
Domicilio: Independencia, 18 local bajo
Ciudad: 13004 ALCAZAR DE SAN JUAN
Teléfono:
Fax:
E-mail:
Clasificación: Noticias e Información
Sub-Clasificación: Noticias globales y actualidad



1. Cifras totales y promedios (Nacional e Internacional)

MES - AÑO	NAVEGADORES UNICOS	VISITAS	PAGINAS
Julio - 2022	36.973	96.537	166.221
PROMEDIO DIARIO	2.531	3.114	5.362
PROMEDIO LUNES-VIERNES	2.728	3.367	5.790
PROMEDIO SABADO-DOMINGO	2.117	2.583	4.463
PAGINAS / VISITAS	1,72		
DURACION MEDIA VISITAS	0:01:17		
DURACION MEDIA PAGINAS	0:01:47		

2. Secciones (Nacional e Internacional)

	PAGINAS	%
HOME	31.297	18.83 %
RESTO	134.924	81.17 %

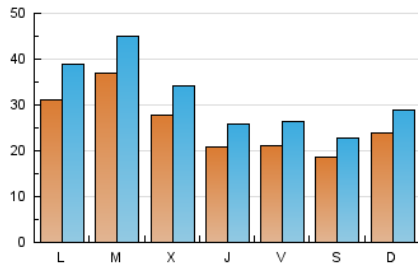
3. Por día del mes (Nacional e Internacional)

Día	N. únicos	Visitas	Páginas	Día	N. únicos	Visitas	Páginas	Día	N. únicos	Visitas	Páginas
1	1.862	2.334	4.169	11	2.847	3.525	6.023	21	1.965	2.411	4.361
2	2.651	3.245	5.521	12	3.317	3.957	6.328	22	2.820	3.490	6.104
3	2.045	2.526	4.751	13	2.964	3.619	5.912	23	1.591	1.924	3.388
4	1.902	2.407	4.596	14	2.054	2.560	4.514	24	2.710	3.142	4.974
5	3.293	4.150	7.275	15	1.995	2.491	4.412	25	4.528	5.687	9.445
6	2.303	2.895	5.331	16	1.786	2.172	3.780	26	5.277	6.310	9.906
7	1.870	2.374	4.383	17	3.173	3.868	6.517	27	3.066	3.819	6.572
8	1.838	2.305	4.365	18	3.172	3.901	6.570	28	2.500	3.035	5.228
9	1.479	1.830	3.222	19	2.867	3.572	6.118	29	2.073	2.546	4.476
10	2.061	2.622	4.614	20	2.784	3.321	5.504	30	1.738	2.166	3.919
								31	1.931	2.333	3.943

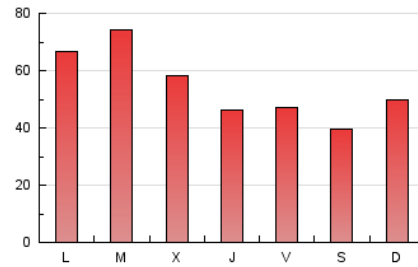
4. Gráficas (Nacional e Internacional)

4.1 Por día de la semana (promedio)

N. únicos / Visitas (x 100)



Páginas (x 100)

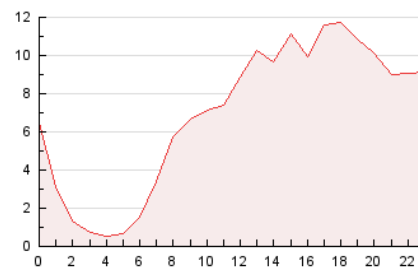


4.2 Por franja horaria (promedio)

Visitas_ (x 1000)

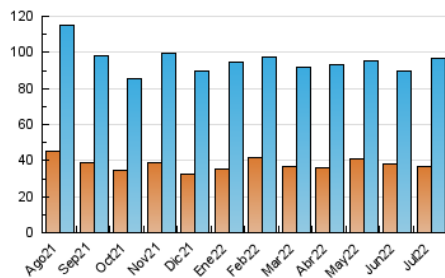


Páginas (x 1000)

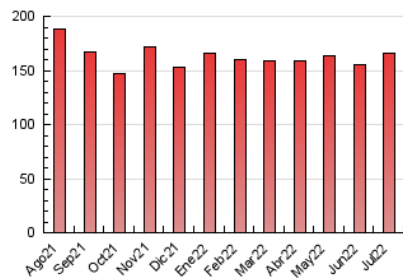


4.3 Por meses

N. únicos / Visitas (x 1000)



Páginas (x 1000)





INFORMACION Y CONTROL DE PUBLICACIONES, S.A.

Velázquez, 46, 1º Drcha - Tel. 91 435 00 32 Fax 91 435 96 05 - 28001 - MADRID
 Av. Diagonal 497, 5a planta - Tel 93 439 24 18 Fax 93 419 25 34 - 08029 - BARCELONA

Anexo - Tráfico Nacional

Título: ELSEMANALDELAMANCHA.COM
URL Primaria: http://www.elsemanaldelamancha.com
Editor: Ediciones Centro Mancha, S.L.L.
Domicilio: Independencia, 18 local bajo
Ciudad: 13004 ALCAZAR DE SAN JUAN
Teléfono:
Fax:
E-mail:
Clasificación: Noticias e Información
Sub-Clasificación: Noticias globales y actualidad



1. Cifras totales y promedios (Nacional)

MES - AÑO	NAVEGADORES UNICOS	VISITAS	PAGINAS
Julio - 2022	34.141	93.272	162.479
PROMEDIO DIARIO	2.429	3.009	5.241
PROMEDIO LUNES-VIERNES	2.616	3.251	5.656
PROMEDIO SABADO-DOMINGO	2.037	2.501	4.371
PAGINAS / VISITAS	1,74		
DURACION MEDIA VISITAS	0:01:19		
DURACION MEDIA PAGINAS	0:01:47		

2. Secciones (Nacional)

	PAGINAS	%
HOME	31.043	19.11 %
RESTO	131.436	80.89 %

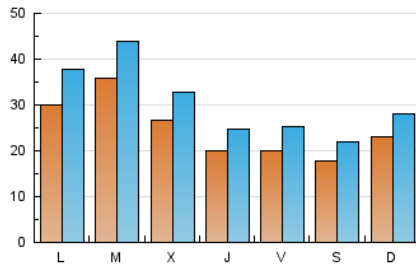
3. Por día del mes (Nacional)

Día	N. únicos	Visitas	Páginas	Día	N. únicos	Visitas	Páginas	Día	N. únicos	Visitas	Páginas
1	1.748	2.219	4.045	11	2.748	3.423	5.918	21	1.861	2.303	4.243
2	2.578	3.167	5.430	12	3.210	3.849	6.199	22	2.695	3.359	5.950
3	1.971	2.449	4.653	13	2.860	3.512	5.773	23	1.486	1.817	3.271
4	1.826	2.330	4.516	14	1.964	2.467	4.405	24	2.627	3.058	4.885
5	3.195	4.050	7.150	15	1.911	2.402	4.305	25	4.410	5.564	9.295
6	2.189	2.777	5.195	16	1.701	2.085	3.681	26	5.137	6.160	9.704
7	1.769	2.269	4.266	17	3.078	3.770	6.415	27	2.935	3.686	6.426
8	1.727	2.187	4.242	18	3.055	3.782	6.434	28	2.360	2.888	5.064
9	1.409	1.760	3.146	19	2.746	3.447	5.980	29	1.942	2.413	4.319
10	1.976	2.537	4.511	20	2.646	3.177	5.342	30	1.676	2.102	3.853
								31	1.864	2.263	3.863

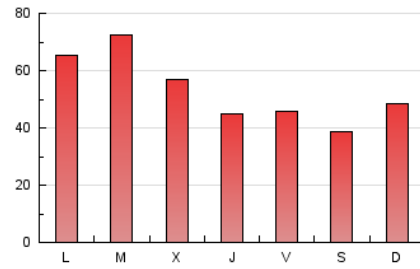
4. Gráficas (Nacional)

4.1 Por día de la semana (promedio)

N. únicos / Visitas (x 100)

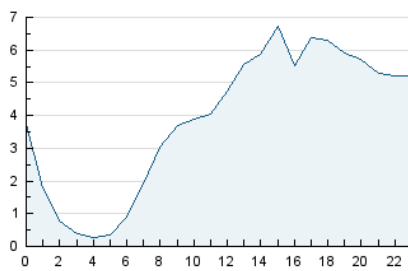


Páginas (x 100)

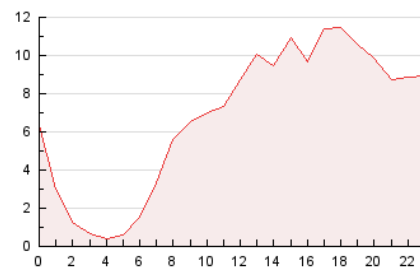


4.2 Por franja horaria (promedio)

Visitas (x 1000)

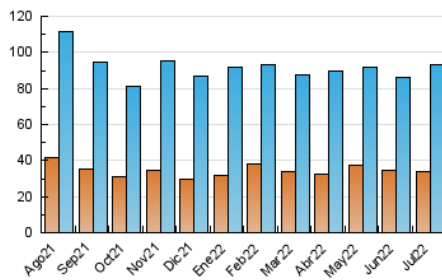


Páginas (x 1000)

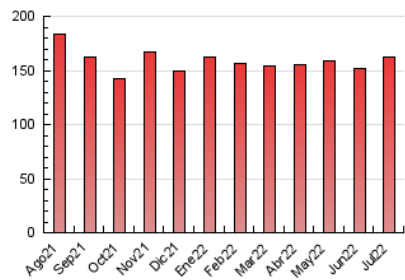


4.3 Por meses

N. únicos / Visitas (x 1000)



Páginas (x 1000)



5. Observaciones

Este Medio Electrónico de Comunicación ha sido medido por la herramienta Google Analytics de Google

6. Definiciones básicas (Para más información ver Normas Técnicas para el Control de los Medios Electrónicos de Comunicación)

Página Vista:

Conjunto de ficheros enviado a un usuario como resultado de una petición del mismo recibida por el servidor. Cuando la página está formada por varios marcos (frames), el conjunto de los mismos tendrá, a efectos de cómputo, la consideración de una página unitaria.

Visita:

Una secuencia ininterrumpida de páginas servidas a un usuario válido. Si dicho usuario no realiza peticiones de páginas en un periodo de tiempo (30 min) la siguiente petición constituirá el inicio de una nueva visita.

Navegador Único:

Total de combinaciones únicas de una dirección IP y un identificador adicional. Los medios pueden utilizar cookies o el Identificador de Alta de registro.

Duración Página Vista:

Tiempo acumulado en segundos de todas las páginas vistas (en visitas de dos o más páginas vistas), dividido por el número total de páginas vistas.

Duración Visita:

Tiempo en segundos de todas las visitas de dos o más páginas vistas, dividido por el número total de visitas de dos o más páginas vistas.

Tráfico nacional:

Audiencia/difusión correspondiente a España medida en base a los datos de las direcciones IP registradas por el sistema de medición.

7. Opinión

De OJDinteractiva, la división de INFORMACIÓN Y CONTROL DE PUBLICACIONES S.A.:

Hemos examinado la información facilitada por el editor del medio electrónico para el periodo que comprende la presente certificación.

Nuestro examen se ha realizado de acuerdo con las normas y procedimientos establecidos en las Normas Técnicas para el Control de los Medios Electrónicos de Comunicación.

En nuestra opinión, la presente acta presenta razonablemente la difusión/audiencia registrada por este medio electrónico.

ADVERTENCIA:

El trabajo de OJDinteractiva, la división de INFORMACIÓN Y CONTROL DE PUBLICACIONES S.A (INTROL) se limita a la realización de pruebas para la revisión de los datos de recuento suministrados por el editor con la finalidad de expresar una opinión sobre la razonabilidad de dichos datos de acuerdo con las Normas Técnicas para el control de los MEC. Por tanto, INTROL no acepta responsabilidad alguna por las inexactitudes o errores que puedan existir en los datos de recuento. Tampoco acepta ninguna responsabilidad por la falsedad en los datos de recuento recibidos del editor, ni por otros datos de medición que no están incluidos en el análisis.

Agosto - 2022

OJDinteractiva