



INFORMACION Y CONTROL DE PUBLICACIONES, S.A.

Velázquez, 46, 1º Drcha - Tel. 91 435 00 32 Fax 91 435 96 05 - 28001 - MADRID
 Entença, 218 Entr. 7 - Tel 93 439 24 18 Fax 93 419 25 34 - 08029 - BARCELONA

Título: ELSEMANALDELAMANCHA.COM
URL Primaria: http://www.elsemanaldelamancha.com
Editor: Ediciones Centro Mancha, S.L.L.
Domicilio: Independencia, 18 local bajo
Ciudad: 13004 ALCAZAR DE SAN JUAN
Teléfono:
Fax:
E-mail:
Clasificación: Noticias e Información
Sub-Clasificación: Noticias globales y actualidad



1. Cifras totales y promedios (Nacional e Internacional)

MES - AÑO	NAVEGADORES UNICOS	VISITAS	PAGINAS
Junio - 2020	84.836	169.642	262.299
PROMEDIO DIARIO	4.939	5.655	8.743
PROMEDIO LUNES-VIERNES	5.554	6.361	9.706
PROMEDIO SABADO-DOMINGO	3.247	3.712	6.096
PAGINAS / VISITAS	1,55		
DURACION MEDIA VISITAS	0:00:54		
DURACION MEDIA PAGINAS	0:01:38		

2. Secciones (Nacional e Internacional)

	PAGINAS	%
HOME	28.089	10.71 %
RESTO	234.210	89.29 %

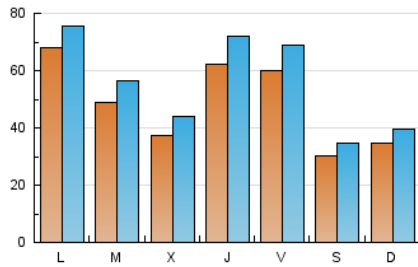
3. Por día del mes (Nacional e Internacional)

Día	N. únicos	Visitas	Páginas	Día	N. únicos	Visitas	Páginas	Día	N. únicos	Visitas	Páginas
1	6.098	6.925	9.976	11	7.733	8.681	12.788	21	2.297	2.644	4.512
2	2.708	3.205	5.120	12	6.172	7.062	11.105	22	2.778	3.250	5.343
3	3.718	4.392	7.062	13	3.593	4.164	7.115	23	8.727	10.125	15.524
4	8.620	9.973	13.770	14	4.639	5.254	8.236	24	4.531	5.293	8.419
5	9.752	10.963	15.195	15	4.955	5.882	10.194	25	5.238	6.067	9.890
6	3.962	4.403	6.640	16	3.006	3.598	6.135	26	4.815	5.422	8.119
7	3.662	4.228	7.131	17	3.146	3.819	6.710	27	2.151	2.526	4.286
8	17.121	18.222	23.594	18	3.380	4.105	6.984	28	3.265	3.695	5.912
9	7.020	7.852	11.700	19	3.288	4.041	7.111	29	2.956	3.429	5.883
10	3.477	4.119	6.934	20	2.407	2.783	4.932	30	2.947	3.520	5.979

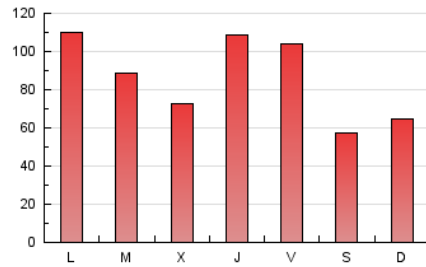
4. Gráficas (Nacional e Internacional)

4.1 Por día de la semana (promedio)

N. únicos / Visitas (x 100)

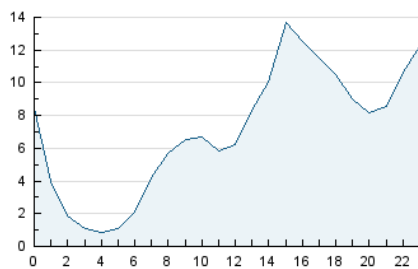


Páginas (x 100)

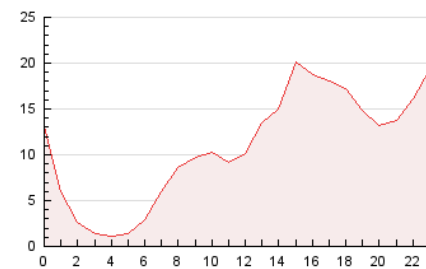


4.2 Por franja horaria (promedio)

Visitas (x 1000)

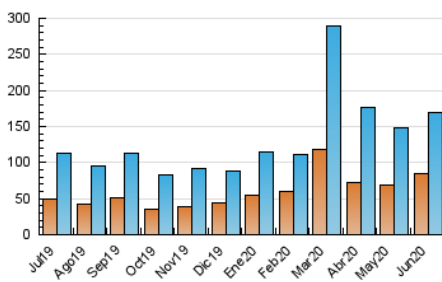


Páginas (x 1000)

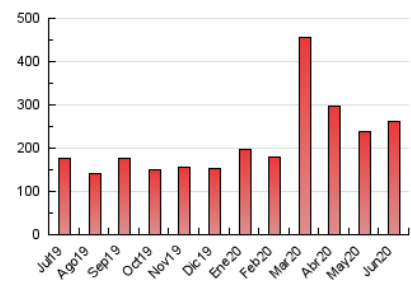


4.3 Por meses

N. únicos / Visitas (x 1000)



Páginas (x 1000)





INFORMACION Y CONTROL DE PUBLICACIONES, S.A.

Velázquez, 46, 1º Drcha - Tel. 91 435 00 32 Fax 91 435 96 05 - 28001 - MADRID
 Entença, 218 Entr. 7 - Tel 93 439 24 18 Fax 93 419 25 34 - 08029 - BARCELONA

Anexo - Tráfico Nacional

Título: ELSEMANALDELAMANCHA.COM
URL Primaria: http://www.elsemanaldelamancha.com
Editor: Ediciones Centro Mancha, S.L.L.
Domicilio: Independencia, 18 local bajo
Ciudad: 13004 ALCAZAR DE SAN JUAN
Teléfono:
Fax:
E-mail:
Clasificación: Noticias e Información
Sub-Clasificación: Noticias globales y actualidad



1. Cifras totales y promedios (Nacional)

MES - AÑO	NAVEGADORES UNICOS	VISITAS	PAGINAS
Junio - 2020	79.190	163.568	255.485
PROMEDIO DIARIO	4.740	5.452	8.516
PROMEDIO LUNES-VIERNES	5.349	6.152	9.472
PROMEDIO SABADO-DOMINGO	3.066	3.527	5.889
PAGINAS / VISITAS	1,56		
DURACION MEDIA VISITAS	0:00:55		
DURACION MEDIA PAGINAS	0:01:37		

2. Secciones (Nacional)

	PAGINAS	%
HOME	27.945	10.94 %
RESTO	227.540	89.06 %

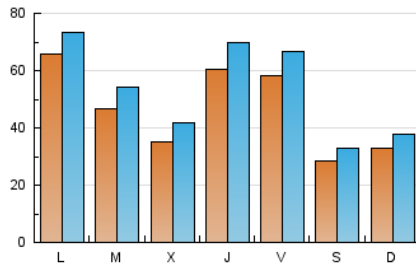
3. Por día del mes (Nacional)

Día	N. únicos	Visitas	Páginas	Día	N. únicos	Visitas	Páginas	Día	N. únicos	Visitas	Páginas
1	5.889	6.732	9.752	11	7.538	8.473	12.552	21	2.155	2.501	4.358
2	2.525	3.017	4.925	12	6.010	6.875	10.902	22	2.610	3.080	5.159
3	3.542	4.214	6.858	13	3.420	3.986	6.915	23	8.444	9.849	15.219
4	8.403	9.770	13.551	14	4.451	5.059	8.006	24	4.240	4.996	8.090
5	9.534	10.738	14.943	15	4.800	5.721	10.026	25	4.992	5.810	9.605
6	3.748	4.183	6.398	16	2.846	3.431	5.952	26	4.607	5.208	7.867
7	3.471	4.030	6.907	17	2.975	3.646	6.503	27	1.946	2.317	4.060
8	16.860	17.990	23.322	18	3.196	3.918	6.770	28	3.089	3.517	5.702
9	6.852	7.656	11.478	19	3.101	3.848	6.888	29	2.763	3.229	5.643
10	3.285	3.919	6.721	20	2.251	2.623	4.763	30	2.668	3.232	5.650

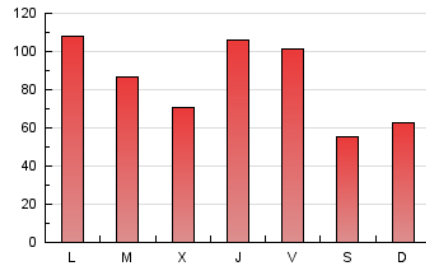
4. Gráficas (Nacional)

4.1 Por día de la semana (promedio)

N. únicos / Visitas (x 100)

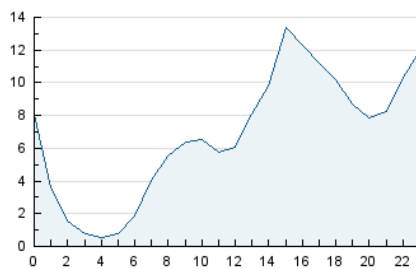


Páginas (x 100)

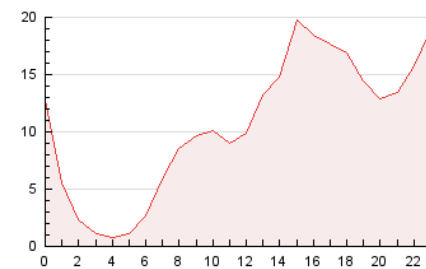


4.2 Por franja horaria (promedio)

Visitas (x 1000)

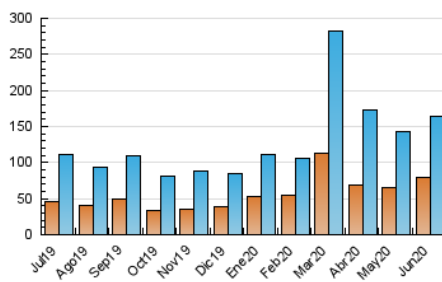


Páginas (x 1000)

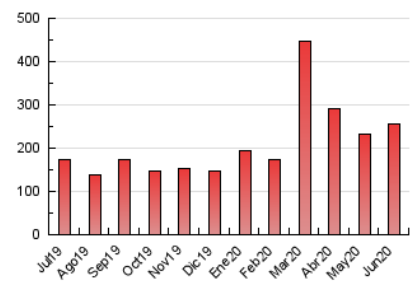


4.3 Por meses

N. únicos / Visitas (x 1000)



Páginas (x 1000)



5. Observaciones

Este Medio Electrónico de Comunicación ha sido medido por la herramienta Google Analytics de Google

6. Definiciones básicas (Para más información ver Normas Técnicas para el Control de los Medios Electrónicos de Comunicación)

Página Vista:

Conjunto de ficheros enviado a un usuario como resultado de una petición del mismo recibida por el servidor. Cuando la página está formada por varios marcos (frames), el conjunto de los mismos tendrá, a efectos de cómputo, la consideración de una página unitaria.

Visita:

Una secuencia ininterrumpida de páginas servidas a un usuario válido. Si dicho usuario no realiza peticiones de páginas en un periodo de tiempo (30 min) la siguiente petición constituirá el inicio de una nueva visita.

Navegador Único:

Total de combinaciones únicas de una dirección IP y un identificador adicional. Los medios pueden utilizar cookies o el Identificador de Alta de registro.

Duración Página Vista:

Tiempo acumulado en segundos de todas las páginas vistas (en visitas de dos o más páginas vistas), dividido por el número total de páginas vistas.

Duración Visita:

Tiempo en segundos de todas las visitas de dos o más páginas vistas, dividido por el número total de visitas de dos o más páginas vistas.

Tráfico nacional:

Audiencia/difusión correspondiente a España medida en base a los datos de las direcciones IP registradas por el sistema de medición.

7. Opinión

De OJDinteractiva, la división de INFORMACIÓN Y CONTROL DE PUBLICACIONES S.A.:

Hemos examinado la información facilitada por el editor del medio electrónico para el periodo que comprende la presente certificación.

Nuestro examen se ha realizado de acuerdo con las normas y procedimientos establecidos en las Normas Técnicas para el Control de los Medios Electrónicos de Comunicación.

En nuestra opinión, la presente acta presenta razonablemente la difusión/audiencia registrada por este medio electrónico.

ADVERTENCIA:

El trabajo de OJDinteractiva, la división de INFORMACIÓN Y CONTROL DE PUBLICACIONES S.A (INTROL) se limita a la realización de pruebas para la revisión de los datos de recuento suministrados por el editor con la finalidad de expresar una opinión sobre la razonabilidad de dichos datos de acuerdo con las Normas Técnicas para el control de los MEC.

Por tanto, INTROL no acepta responsabilidad alguna por las inexactitudes o errores que puedan existir en los datos de recuento. Tampoco acepta ninguna responsabilidad por la falsedad en los datos de recuento recibidos del editor, ni por otros datos de medición que no están incluidos en el análisis.

Julio - 2020

OJDinteractiva