



INFORMACION Y CONTROL DE PUBLICACIONES, S.A.

Velázquez, 46, 1º Drcha - Tel. 91 435 00 32 Fax 91 435 96 05 - 28001 - MADRID
Av. Diagonal 497, 5a planta - Tel 93 439 24 18 Fax 93 419 25 34 - 08029 - BARCELONA

Título: ELSEMANALDELAMANCHA.COM
URL Primaria: http://www.elsemanaldelamancha.com
Editor: Ediciones Centro Mancha, S.L.L.
Domicilio: Independencia, 18 local bajo
Ciudad: 13004 ALCAZAR DE SAN JUAN
Teléfono:
Fax:
E-mail:
Clasificación: Noticias e Información
Sub-Clasificación: Noticias globales y actualidad



1. Cifras totales y promedios (Nacional e Internacional)

MES - AÑO	NAVEGADORES UNICOS	VISITAS	PAGINAS
Mayo - 2026	71.150	144.487	545.652
PROMEDIO DIARIO	4.128	4.648	17.602
PROMEDIO LUNES-VIERNES	4.344	4.849	15.157
PROMEDIO SABADO-DOMINGO	3.676	4.224	22.735
PAGINAS / VISITAS	3,79		
DURACION MEDIA VISITAS	0:01:18		
TIEMPO INTERACCIÓN MEDIO	0:01:07		

2. Secciones (Nacional e Internacional)

	PAGINAS	%
HOME	22.250	4.08 %
RESTO	523.402	95.92 %

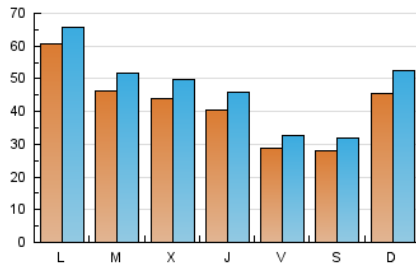
3. Por día del mes (Nacional e Internacional)

Día	N. únicos	Visitas	Páginas	Día	N. únicos	Visitas	Páginas	Día	N. únicos	Visitas	Páginas
1	3.317	3.651	30.148	11	9.166	9.532	11.854	21	3.809	4.298	7.924
2	4.458	5.117	26.035	12	3.931	4.333	5.867	22	2.826	3.177	5.024
3	4.815	5.555	59.613	13	2.535	3.019	4.563	23	1.874	2.188	3.574
4	6.391	6.858	64.960	14	3.097	3.537	5.265	24	4.690	5.579	49.814
5	4.768	5.410	15.998	15	2.553	2.936	4.776	25	4.784	5.375	43.234
6	4.816	5.578	12.832	16	2.079	2.394	7.922	26	3.813	4.288	13.384
7	7.062	8.014	13.483	17	2.778	3.293	44.914	27	2.527	2.969	6.800
8	3.798	4.320	7.343	18	3.997	4.578	22.960	28	2.221	2.573	4.858
9	3.381	3.795	5.907	19	6.076	6.684	12.227	29	1.953	2.280	4.588
10	4.347	4.982	7.688	20	7.774	8.420	20.218	30	2.215	2.496	4.487
								31	6.122	6.844	17.392

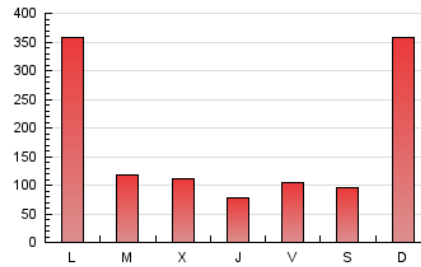
4. Gráficas (Nacional e Internacional)

4.1 Por día de la semana (promedio)

N. únicos / Visitas (x 100)



Páginas (x 100)

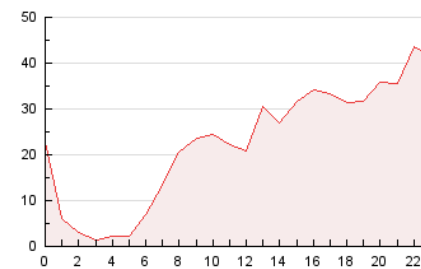


4.2 Por franja horaria (promedio)

Visitas_ (x 1000)

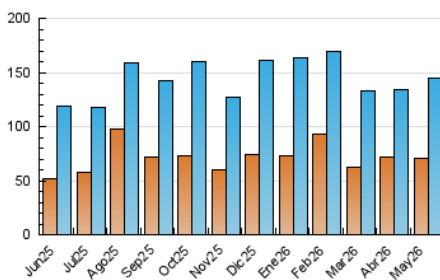


Páginas (x 1000)

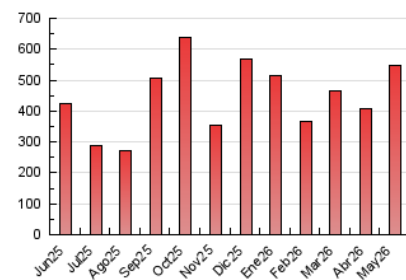


4.3 Por meses

N. únicos / Visitas (x 1000)



Páginas (x 1000)





INFORMACION Y CONTROL DE PUBLICACIONES, S.A.

Velázquez, 46, 1ª Drcha - Tel. 91 435 00 32 Fax 91 435 96 05 - 28001 - MADRID
Av. Diagonal 497, 5a planta - Tel 93 439 24 18 Fax 93 419 25 34 - 08029 - BARCELONA

Anexo - Tráfico Nacional

Título: ELSEMANALDELAMANCHA.COM
URL Primaria: http://www.elsemanaldelamancha.com
Editor: Ediciones Centro Mancha, S.L.L.
Domicilio: Independencia, 18 local bajo
Ciudad: 13004 ALCAZAR DE SAN JUAN
Teléfono:
Fax:
E-mail:
Clasificación: Noticias e Información
Sub-Clasificación: Noticias globales y actualidad



1. Cifras totales y promedios (Nacional)

MES - AÑO	NAVEGADORES UNICOS	VISITAS	PAGINAS
Mayo - 2026	70.790	144.164	544.655
PROMEDIO DIARIO	4.115	4.634	17.570
PROMEDIO LUNES-VIERNES	4.331	4.835	15.139
PROMEDIO SABADO-DOMINGO	3.663	4.212	22.674
PAGINAS / VISITAS	3,79		
DURACION MEDIA VISITAS	0:01:18		
TIEMPO INTERACCIÓN MEDIO	0:01:07		

2. Secciones (Nacional)

	PAGINAS	%
HOME	22.177	4.07 %
RESTO	522.478	95.93 %

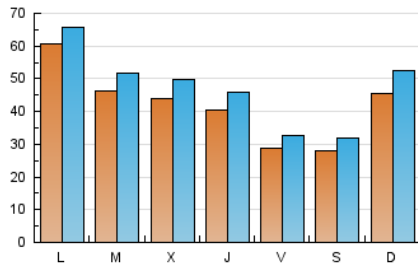
3. Por día del mes (Nacional)

Día	N. únicos	Visitas	Páginas	Día	N. únicos	Visitas	Páginas	Día	N. únicos	Visitas	Páginas
1	3.306	3.639	30.129	11	9.153	9.513	11.834	21	3.787	4.277	7.895
2	4.439	5.103	25.930	12	3.912	4.315	5.842	22	2.819	3.175	5.005
3	4.800	5.541	59.296	13	2.523	3.011	4.549	23	1.869	2.183	3.564
4	6.383	6.853	64.951	14	3.082	3.517	5.246	24	4.684	5.573	49.763
5	4.751	5.389	15.979	15	2.545	2.928	4.765	25	4.776	5.360	43.225
6	4.797	5.553	12.812	16	2.068	2.383	7.905	26	3.801	4.282	13.366
7	7.050	7.994	13.473	17	2.770	3.286	44.886	27	2.512	2.957	6.782
8	3.786	4.302	7.326	18	3.982	4.557	22.943	28	2.209	2.558	4.843
9	3.368	3.783	5.890	19	6.068	6.676	12.210	29	1.944	2.271	4.575
10	4.340	4.973	7.681	20	7.756	8.412	20.165	30	2.212	2.493	4.483
								31	6.076	6.798	17.342

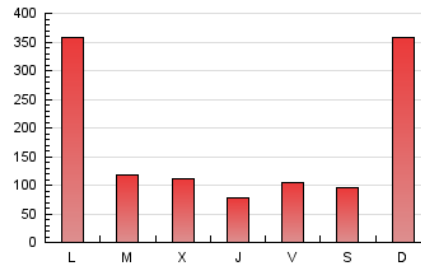
4. Gráficas (Nacional)

4.1 Por día de la semana (promedio)

N. únicos / Visitas (x 100)



Páginas (x 100)

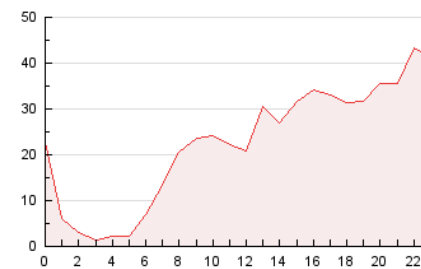


4.2 Por franja horaria (promedio)

Visitas_ (x 1000)

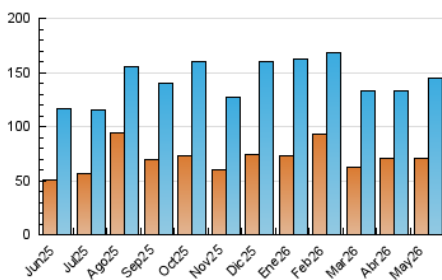


Páginas (x 1000)

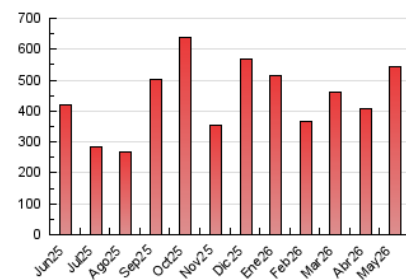


4.3 Por meses

N. únicos / Visitas (x 1000)



Páginas (x 1000)



5. Observaciones

Este Medio Electrónico de Comunicación ha sido medido por la herramienta Google Analytics de Google (GA4).

6. Definiciones básicas (Para más información ver Normas Técnicas para el Control de los Medios Electrónicos de Comunicación)

Página Vista:

Conjunto de ficheros enviado a un usuario como resultado de una petición del mismo recibida por el servidor. Cuando la página está formada por varios marcos (frames), el conjunto de los mismos tendrá, a efectos de cómputo, la consideración de una página unitaria.

Visita:

Una secuencia ininterrumpida de páginas servidas a un usuario válido. Si dicho usuario no realiza peticiones de páginas en un periodo de tiempo (30 min) la siguiente petición constituirá el inicio de una nueva visita.

Navegador Único:

Total de combinaciones únicas de una dirección IP y un identificador adicional. Los medios pueden utilizar cookies o el Identificador de Alta de registro.

Duración Página Vista:

Tiempo acumulado en segundos de todas las páginas vistas (en visitas de dos o más páginas vistas), dividido por el número total de páginas vistas.

Duración Visita:

Tiempo en segundos de todas las visitas de dos o más páginas vistas, dividido por el número total de visitas de dos o más páginas vistas.

Tráfico nacional:

Audiencia/difusión correspondiente a España medida en base a los datos de las direcciones IP registradas por el sistema de medición.

7. Opinión

De OJDinteractiva, la división de INFORMACIÓN Y CONTROL DE PUBLICACIONES S.A.:

Hemos examinado la información facilitada por el editor del medio electrónico para el periodo que comprende la presente certificación.

Nuestro examen se ha realizado de acuerdo con las normas y procedimientos establecidos en las Normas Técnicas para el Control de los Medios Electrónicos de Comunicación.

En nuestra opinión, la presente acta presenta razonablemente la difusión/audiencia registrada por este medio electrónico.

ADVERTENCIA:

El trabajo de OJDinteractiva, la división de INFORMACIÓN Y CONTROL DE PUBLICACIONES S.A (INTROL) se limita a la realización de pruebas para la revisión de los datos de recuento suministrados por el editor con la finalidad de expresar una opinión sobre la razonabilidad de dichos datos de acuerdo con las Normas Técnicas para el control de los MEC.

Por tanto, INTROL no acepta responsabilidad alguna por las inexactitudes o errores que puedan existir en los datos de recuento. Tampoco acepta ninguna responsabilidad por la falsedad en los datos de recuento recibidos del editor, ni por otros datos de medición que no están incluidos en el análisis.

Junio - 2026

OJDinteractiva