



INFORMACION Y CONTROL DE PUBLICACIONES, S.A.

Velázquez, 46, 1º Drcha - Tel. 91 435 00 32 Fax 91 435 96 05 - 28001 - MADRID
Av. Diagonal 497, 5a planta - Tel 93 439 24 18 Fax 93 419 25 34 - 08029 - BARCELONA

Título: ELSEMANALDELAMANCHA.COM
URL Primaria: http://www.elsemanaldelamancha.com
Editor: Ediciones Centro Mancha, S.L.L.
Domicilio: Independencia, 18 local bajo
Ciudad: 13004 ALCAZAR DE SAN JUAN
Teléfono:
Fax:
E-mail:
Clasificación: Noticias e Información
Sub-Clasificación: Noticias globales y actualidad



1. Cifras totales y promedios (Nacional e Internacional)

MES - AÑO	NAVEGADORES UNICOS	VISITAS	PAGINAS
Mayo - 2022	40.787	95.026	163.073
PROMEDIO DIARIO	2.542	3.065	5.260
PROMEDIO LUNES-VIERNES	2.445	2.978	5.234
PROMEDIO SABADO-DOMINGO	2.780	3.278	5.325
PAGINAS / VISITAS	1,72		
DURACION MEDIA VISITAS	0:01:17		
DURACION MEDIA PAGINAS	0:01:48		

2. Secciones (Nacional e Internacional)

	PAGINAS	%
HOME	29.843	18.30 %
RESTO	133.230	81.70 %

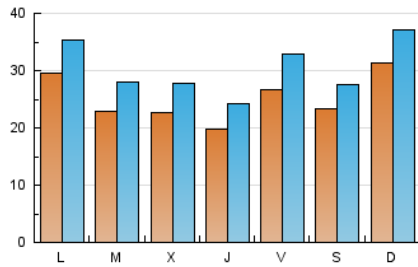
3. Por día del mes (Nacional e Internacional)

Día	N. únicos	Visitas	Páginas	Día	N. únicos	Visitas	Páginas	Día	N. únicos	Visitas	Páginas
1	3.158	3.689	5.933	11	1.691	2.065	3.918	21	2.871	3.514	6.247
2	2.923	3.415	5.793	12	2.126	2.602	4.940	22	3.168	3.872	6.107
3	2.445	2.958	5.184	13	1.618	1.992	3.779	23	2.354	2.931	5.099
4	2.166	2.575	4.393	14	2.603	2.949	4.851	24	2.214	2.821	4.850
5	1.570	1.912	3.339	15	5.201	5.830	8.621	25	2.930	3.793	6.744
6	1.683	2.062	3.653	16	3.716	4.287	6.778	26	2.382	2.977	5.580
7	1.244	1.550	2.613	17	2.279	2.723	4.496	27	2.102	2.624	4.885
8	1.599	2.004	3.589	18	2.241	2.673	4.642	28	2.596	2.980	4.738
9	2.754	3.315	5.768	19	1.809	2.206	3.962	29	2.582	3.112	5.225
10	2.034	2.501	4.694	20	5.290	6.438	11.012	30	2.987	3.669	6.477
								31	2.469	2.987	5.163

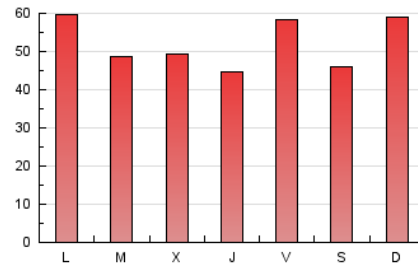
4. Gráficas (Nacional e Internacional)

4.1 Por día de la semana (promedio)

N. únicos / Visitas (x 100)

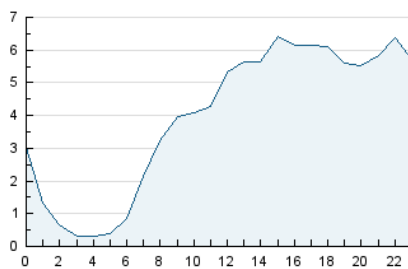


Páginas (x 100)

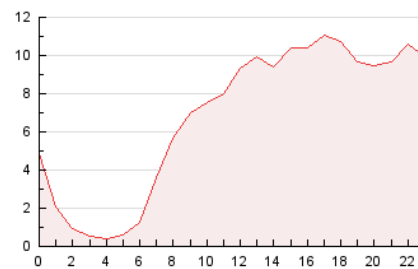


4.2 Por franja horaria (promedio)

Visitas_ (x 1000)

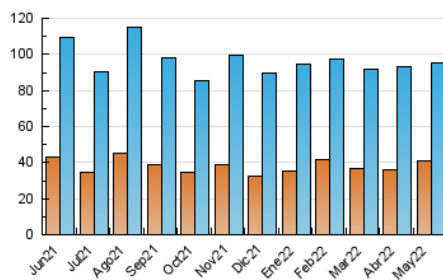


Páginas (x 1000)

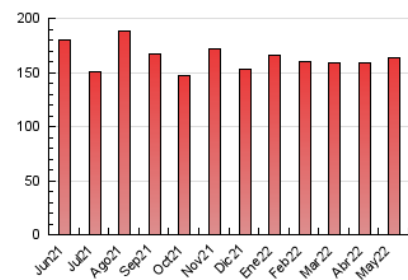


4.3 Por meses

N. únicos / Visitas (x 1000)



Páginas (x 1000)





INFORMACION Y CONTROL DE PUBLICACIONES, S.A.

Velázquez, 46, 1º Drcha - Tel. 91 435 00 32 Fax 91 435 96 05 - 28001 - MADRID
Av. Diagonal 497, 5a planta - Tel 93 439 24 18 Fax 93 419 25 34 - 08029 - BARCELONA

Anexo - Tráfico Nacional

Título: ELSEMANALDELAMANCHA.COM
URL Primaria: http://www.elsemanaldelamancha.com
Editor: Ediciones Centro Mancha, S.L.L.
Domicilio: Independencia, 18 local bajo
Ciudad: 13004 ALCAZAR DE SAN JUAN
Teléfono:
Fax:
E-mail:
Clasificación: Noticias e Información
Sub-Clasificación: Noticias globales y actualidad



1. Cifras totales y promedios (Nacional)

MES - AÑO	NAVEGADORES UNICOS	VISITAS	PAGINAS
Mayo - 2022	37.537	91.508	159.050
PROMEDIO DIARIO	2.432	2.952	5.131
PROMEDIO LUNES-VIERNES	2.329	2.859	5.098
PROMEDIO SABADO-DOMINGO	2.685	3.178	5.211
PAGINAS / VISITAS	1,74		
DURACION MEDIA VISITAS	0:01:20		
DURACION MEDIA PAGINAS	0:01:48		

2. Secciones (Nacional)

	PAGINAS	%
HOME	29.571	18.59 %
RESTO	129.479	81.41 %

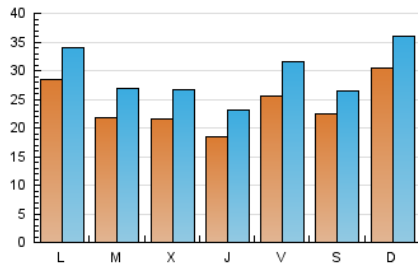
3. Por día del mes (Nacional)

Día	N. únicos	Visitas	Páginas	Día	N. únicos	Visitas	Páginas	Día	N. únicos	Visitas	Páginas
1	3.043	3.564	5.802	11	1.591	1.961	3.802	21	2.782	3.419	6.135
2	2.814	3.305	5.669	12	2.012	2.485	4.795	22	3.063	3.762	5.983
3	2.328	2.834	5.033	13	1.519	1.891	3.668	23	2.205	2.773	4.912
4	2.057	2.458	4.265	14	2.493	2.839	4.735	24	2.081	2.687	4.692
5	1.470	1.810	3.237	15	5.102	5.729	8.510	25	2.819	3.679	6.625
6	1.566	1.940	3.521	16	3.623	4.187	6.651	26	2.251	2.845	5.425
7	1.174	1.479	2.536	17	2.152	2.595	4.362	27	1.968	2.486	4.739
8	1.521	1.917	3.483	18	2.136	2.568	4.529	28	2.499	2.882	4.615
9	2.649	3.207	5.658	19	1.688	2.084	3.821	29	2.487	3.013	5.102
10	1.935	2.397	4.570	20	5.132	6.275	10.813	30	2.882	3.558	6.316
								31	2.364	2.879	5.046

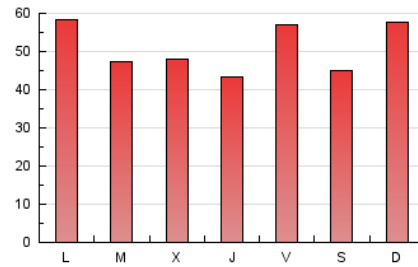
4. Gráficas (Nacional)

4.1 Por día de la semana (promedio)

N. únicos / Visitas (x 100)

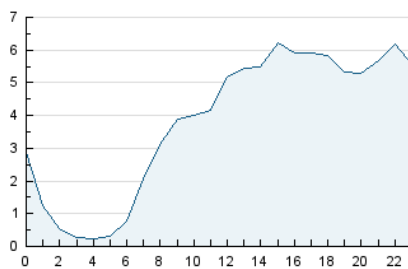


Páginas (x 100)

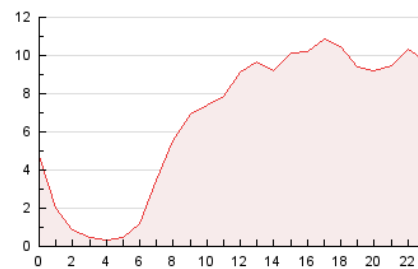


4.2 Por franja horaria (promedio)

Visitas_ (x 1000)

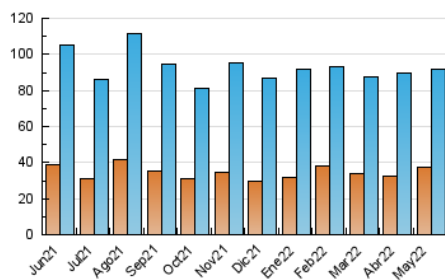


Páginas (x 1000)

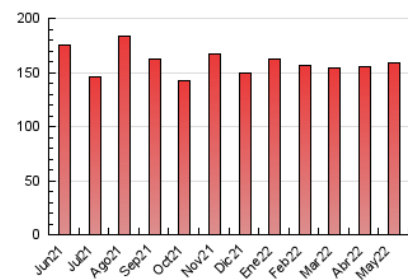


4.3 Por meses

N. únicos / Visitas (x 1000)



Páginas (x 1000)



5. Observaciones

Este Medio Electrónico de Comunicación ha sido medido por la herramienta Google Analytics de Google

6. Definiciones básicas (Para más información ver Normas Técnicas para el Control de los Medios Electrónicos de Comunicación)

Página Vista:

Conjunto de ficheros enviado a un usuario como resultado de una petición del mismo recibida por el servidor. Cuando la página está formada por varios marcos (frames), el conjunto de los mismos tendrá, a efectos de cómputo, la consideración de una página unitaria.

Visita:

Una secuencia ininterrumpida de páginas servidas a un usuario válido. Si dicho usuario no realiza peticiones de páginas en un periodo de tiempo (30 min) la siguiente petición constituirá el inicio de una nueva visita.

Navegador Único:

Total de combinaciones únicas de una dirección IP y un identificador adicional. Los medios pueden utilizar cookies o el Identificador de Alta de registro.

Duración Página Vista:

Tiempo acumulado en segundos de todas las páginas vistas (en visitas de dos o más páginas vistas), dividido por el número total de páginas vistas.

Duración Visita:

Tiempo en segundos de todas las visitas de dos o más páginas vistas, dividido por el número total de visitas de dos o más páginas vistas.

Tráfico nacional:

Audiencia/difusión correspondiente a España medida en base a los datos de las direcciones IP registradas por el sistema de medición.

7. Opinión

De OJDinteractiva, la división de INFORMACIÓN Y CONTROL DE PUBLICACIONES S.A.:

Hemos examinado la información facilitada por el editor del medio electrónico para el periodo que comprende la presente certificación.

Nuestro examen se ha realizado de acuerdo con las normas y procedimientos establecidos en las Normas Técnicas para el Control de los Medios Electrónicos de Comunicación.

En nuestra opinión, la presente acta presenta razonablemente la difusión/audiencia registrada por este medio electrónico.

ADVERTENCIA:

El trabajo de OJDinteractiva, la división de INFORMACIÓN Y CONTROL DE PUBLICACIONES S.A (INTROL) se limita a la realización de pruebas para la revisión de los datos de recuento suministrados por el editor con la finalidad de expresar una opinión sobre la razonabilidad de dichos datos de acuerdo con las Normas Técnicas para el control de los MEC. Por tanto, INTROL no acepta responsabilidad alguna por las inexactitudes o errores que puedan existir en los datos de recuento. Tampoco acepta ninguna responsabilidad por la falsedad en los datos de recuento recibidos del editor, ni por otros datos de medición que no están incluidos en el análisis.

Junio - 2022

OJDinteractiva