



INFORMACION Y CONTROL DE PUBLICACIONES, S.A.

Velázquez, 46, 1º Drcha - Tel. 91 435 00 32 Fax 91 435 96 05 - 28001 - MADRID
Av. Diagonal 497, 5a planta - Tel 93 439 24 18 Fax 93 419 25 34 - 08029 - BARCELONA

Título: ELSEMANALDELAMANCHA.COM
URL Primaria: http://www.elsemanaldelamancha.com
Editor: Ediciones Centro Mancha, S.L.L.
Domicilio: Independencia, 18 local bajo
Ciudad: 13004 ALCAZAR DE SAN JUAN
Teléfono:
Fax:
E-mail:
Clasificación: Noticias e Información
Sub-Clasificación: Noticias globales y actualidad



1. Cifras totales y promedios (Nacional e Internacional)

MES - AÑO	NAVEGADORES UNICOS	VISITAS	PAGINAS
Abril - 2026	71.228	133.683	406.914
PROMEDIO DIARIO	3.918	4.424	13.564
PROMEDIO LUNES-VIERNES	4.087	4.617	11.928
PROMEDIO SABADO-DOMINGO	3.454	3.896	18.062
PAGINAS / VISITAS	3,07		
DURACION MEDIA VISITAS	0:01:14		
TIEMPO INTERACCIÓN MEDIO	0:00:59		

2. Secciones (Nacional e Internacional)

	PAGINAS	%
HOME	21.808	5.36 %
RESTO	385.106	94.64 %

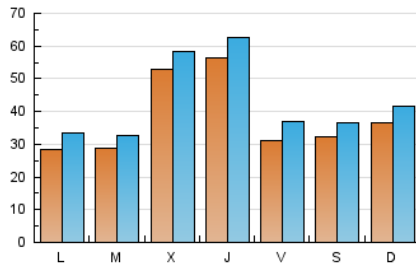
3. Por día del mes (Nacional e Internacional)

Día	N. únicos	Visitas	Páginas	Día	N. únicos	Visitas	Páginas	Día	N. únicos	Visitas	Páginas
1	11.456	12.124	29.190	11	2.681	3.042	5.122	21	2.661	3.099	6.755
2	13.031	14.210	34.217	12	2.637	3.000	6.855	22	5.495	6.222	8.762
3	3.324	4.301	45.094	13	2.386	2.803	5.826	23	6.120	6.833	9.156
4	2.285	2.639	47.272	14	2.578	2.918	4.968	24	4.334	4.929	6.879
5	2.100	2.447	33.023	15	3.876	4.398	6.661	25	2.951	3.284	4.795
6	2.479	2.801	20.113	16	3.176	3.550	5.225	26	2.254	2.592	3.888
7	3.697	4.204	15.472	17	2.624	3.013	4.700	27	2.172	2.568	4.069
8	3.111	3.536	8.453	18	5.033	5.607	23.073	28	2.528	2.900	4.326
9	2.640	2.936	6.292	19	7.689	8.557	20.466	29	2.420	2.831	4.185
10	2.175	2.463	4.656	20	4.393	5.139	15.767	30	3.229	3.787	11.654

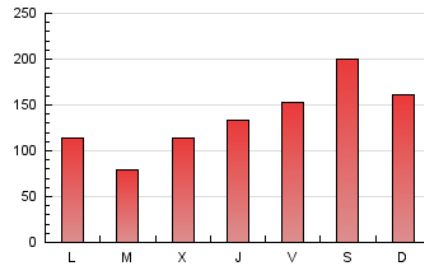
4. Gráficas (Nacional e Internacional)

4.1 Por día de la semana (promedio)

N. únicos / Visitas (x 100)



Páginas (x 100)

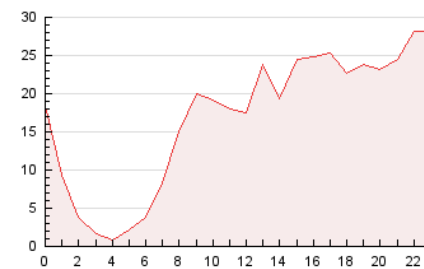


4.2 Por franja horaria (promedio)

Visitas_ (x 1000)

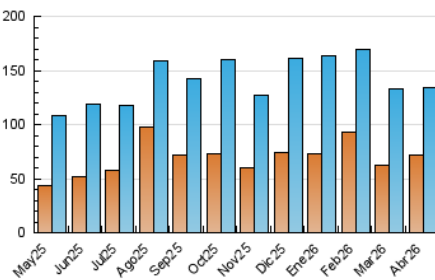


Páginas (x 1000)

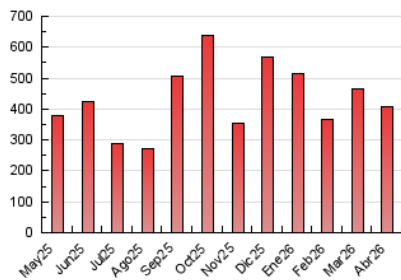


4.3 Por meses

N. únicos / Visitas (x 1000)



Páginas (x 1000)





INFORMACION Y CONTROL DE PUBLICACIONES, S.A.

Velázquez, 46, 1ª Drcha - Tel. 91 435 00 32 Fax 91 435 96 05 - 28001 - MADRID
Av. Diagonal 497, 5a planta - Tel 93 439 24 18 Fax 93 419 25 34 - 08029 - BARCELONA

Anexo - Tráfico Nacional

Título: ELSEMANALDELAMANCHA.COM
URL Primaria: http://www.elsemanaldelamancha.com
Editor: Ediciones Centro Mancha, S.L.L.
Domicilio: Independencia, 18 local bajo
Ciudad: 13004 ALCAZAR DE SAN JUAN
Teléfono:
Fax:
E-mail:
Clasificación: Noticias e Información
Sub-Clasificación: Noticias globales y actualidad



1. Cifras totales y promedios (Nacional)

MES - AÑO	NAVEGADORES UNICOS	VISITAS	PAGINAS
Abril - 2026	70.916	133.229	406.005
PROMEDIO DIARIO	3.906	4.412	13.534
PROMEDIO LUNES-VIERNES	4.074	4.604	11.905
PROMEDIO SABADO-DOMINGO	3.444	3.883	18.013
PAGINAS / VISITAS	3,07		
DURACION MEDIA VISITAS	0:01:14		
TIEMPO INTERACCIÓN MEDIO	0:00:59		

2. Secciones (Nacional)

	PAGINAS	%
HOME	21.742	5.36 %
RESTO	384.263	94.64 %

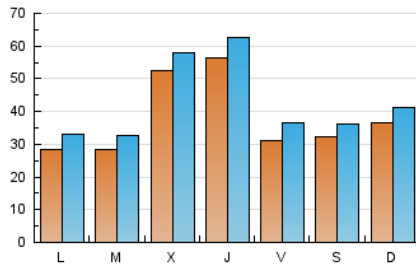
3. Por día del mes (Nacional)

Día	N. únicos	Visitas	Páginas	Día	N. únicos	Visitas	Páginas	Día	N. únicos	Visitas	Páginas
1	11.445	12.114	29.170	11	2.672	3.036	5.015	21	2.651	3.086	6.739
2	13.010	14.207	34.133	12	2.623	2.986	6.831	22	5.480	6.206	8.745
3	3.312	4.295	45.068	13	2.374	2.787	5.808	23	6.106	6.811	9.140
4	2.273	2.626	47.196	14	2.567	2.908	4.944	24	4.321	4.911	6.862
5	2.096	2.444	32.940	15	3.853	4.381	6.617	25	2.945	3.282	4.788
6	2.471	2.793	20.101	16	3.165	3.530	5.211	26	2.246	2.583	3.877
7	3.688	4.194	15.463	17	2.617	3.004	4.693	27	2.163	2.559	4.059
8	3.101	3.519	8.408	18	5.020	5.585	23.021	28	2.518	2.887	4.315
9	2.623	2.920	6.270	19	7.677	8.523	20.438	29	2.410	2.820	4.171
10	2.167	2.455	4.649	20	4.376	5.126	15.696	30	3.218	3.782	11.637

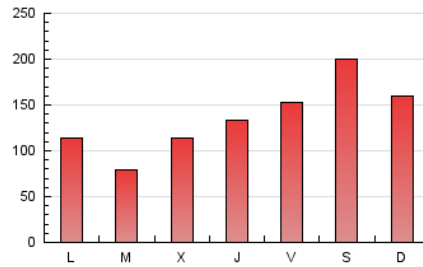
4. Gráficas (Nacional)

4.1 Por día de la semana (promedio)

N. únicos / Visitas (x 100)



Páginas (x 100)

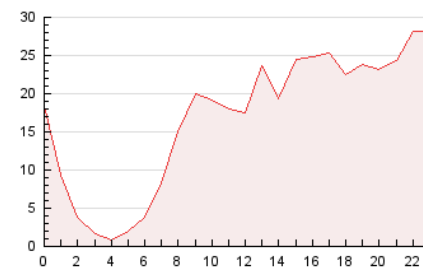


4.2 Por franja horaria (promedio)

Visitas_ (x 1000)

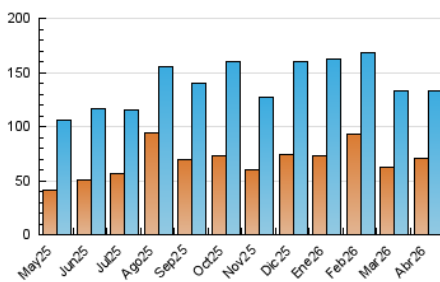


Páginas (x 1000)

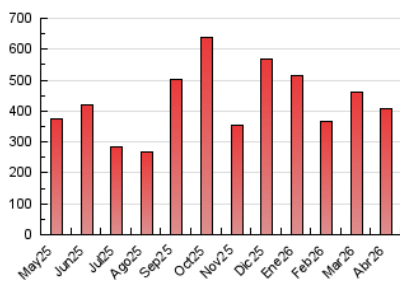


4.3 Por meses

N. únicos / Visitas (x 1000)



Páginas (x 1000)



5. Observaciones

Este Medio Electrónico de Comunicación ha sido medido por la herramienta Google Analytics de Google (GA4).

6. Definiciones básicas (Para más información ver Normas Técnicas para el Control de los Medios Electrónicos de Comunicación)

Página Vista:

Conjunto de ficheros enviado a un usuario como resultado de una petición del mismo recibida por el servidor. Cuando la página está formada por varios marcos (frames), el conjunto de los mismos tendrá, a efectos de cómputo, la consideración de una página unitaria.

Visita:

Una secuencia ininterrumpida de páginas servidas a un usuario válido. Si dicho usuario no realiza peticiones de páginas en un periodo de tiempo (30 min) la siguiente petición constituirá el inicio de una nueva visita.

Navegador Único:

Total de combinaciones únicas de una dirección IP y un identificador adicional. Los medios pueden utilizar cookies o el Identificador de Alta de registro.

Duración Página Vista:

Tiempo acumulado en segundos de todas las páginas vistas (en visitas de dos o más páginas vistas), dividido por el número total de páginas vistas.

Duración Visita:

Tiempo en segundos de todas las visitas de dos o más páginas vistas, dividido por el número total de visitas de dos o más páginas vistas.

Tráfico nacional:

Audiencia/difusión correspondiente a España medida en base a los datos de las direcciones IP registradas por el sistema de medición.

7. Opinión

De OJDinteractiva, la división de INFORMACIÓN Y CONTROL DE PUBLICACIONES S.A.:

Hemos examinado la información facilitada por el editor del medio electrónico para el periodo que comprende la presente certificación.

Nuestro examen se ha realizado de acuerdo con las normas y procedimientos establecidos en las Normas Técnicas para el Control de los Medios Electrónicos de Comunicación.

En nuestra opinión, la presente acta presenta razonablemente la difusión/audiencia registrada por este medio electrónico.

ADVERTENCIA:

El trabajo de OJDinteractiva, la división de INFORMACIÓN Y CONTROL DE PUBLICACIONES S.A (INTROL) se limita a la realización de pruebas para la revisión de los datos de recuento suministrados por el editor con la finalidad de expresar una opinión sobre la razonabilidad de dichos datos de acuerdo con las Normas Técnicas para el control de los MEC.

Por tanto, INTROL no acepta responsabilidad alguna por las inexactitudes o errores que puedan existir en los datos de recuento. Tampoco acepta ninguna responsabilidad por la falsedad en los datos de recuento recibidos del editor, ni por otros datos de medición que no están incluidos en el análisis.

Mayo - 2026

OJDinteractiva