



INFORMACION Y CONTROL DE PUBLICACIONES, S.A.

Velázquez, 46, 1º Drcha - Tel. 91 435 00 32 Fax 91 435 96 05 - 28001 - MADRID
Av. Diagonal 497, 5a planta - Tel 93 439 24 18 Fax 93 419 25 34 - 08029 - BARCELONA

Título: ELSEMANALDELAMANCHA.COM
URL Primaria: http://www.elsemanaldelamancha.com
Editor: Ediciones Centro Mancha, S.L.L.
Domicilio: Independencia, 18 local bajo
Ciudad: 13004 ALCAZAR DE SAN JUAN
Teléfono:
Fax:
E-mail:
Clasificación: Noticias e Información
Sub-Clasificación: Noticias globales y actualidad



1. Cifras totales y promedios (Nacional e Internacional)

MES - AÑO	NAVEGADORES UNICOS	VISITAS	PAGINAS
Abril - 2023	58.324	147.655	699.778
PROMEDIO DIARIO	4.093	4.922	23.326
PROMEDIO LUNES-VIERNES	3.939	4.755	19.303
PROMEDIO SABADO-DOMINGO	4.401	5.256	31.372
PAGINAS / VISITAS	4,74		
DURACION MEDIA VISITAS	0:01:21		
DURACION MEDIA PAGINAS	0:00:22		

2. Secciones (Nacional e Internacional)

	PAGINAS	%
HOME	27.126	3.88 %
RESTO	672.652	96.12 %

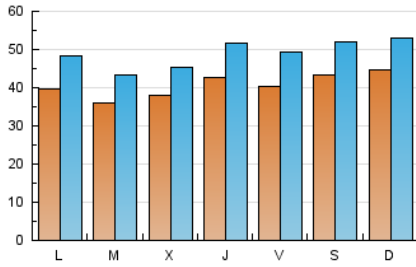
3. Por día del mes (Nacional e Internacional)

Día	N. únicos	Visitas	Páginas	Día	N. únicos	Visitas	Páginas	Día	N. únicos	Visitas	Páginas
1	7.128	8.944	27.656	11	2.303	2.757	12.663	21	2.519	3.046	9.717
2	6.688	8.147	37.033	12	2.533	2.998	6.886	22	2.412	2.835	22.250
3	4.799	5.692	49.031	13	3.772	4.619	9.119	23	4.933	5.893	52.076
4	4.844	5.690	17.748	14	4.283	5.086	10.618	24	4.278	5.354	28.335
5	4.515	5.380	18.514	15	3.548	4.064	8.138	25	3.640	4.457	15.015
6	4.876	5.955	26.258	16	3.116	3.599	7.654	26	3.381	4.201	9.867
7	4.778	6.091	56.902	17	4.676	5.640	12.825	27	4.566	5.626	12.827
8	3.816	4.637	56.073	18	3.657	4.402	16.695	28	4.592	5.518	22.351
9	2.863	3.393	49.000	19	4.735	5.571	11.242	29	4.745	5.514	21.897
10	2.141	2.601	29.760	20	3.889	4.412	9.689	30	4.760	5.533	31.939

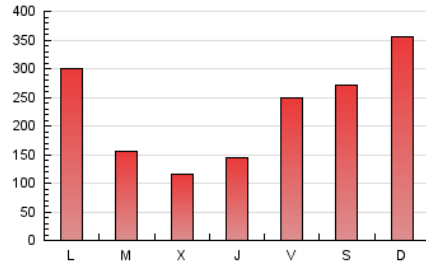
4. Gráficas (Nacional e Internacional)

4.1 Por día de la semana (promedio)

N. únicos / Visitas (x 100)



Páginas (x 100)

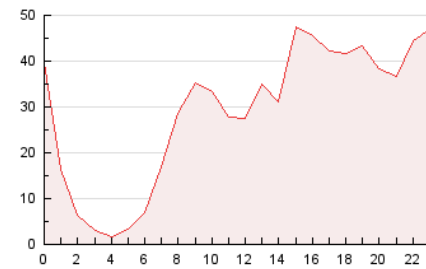


4.2 Por franja horaria (promedio)

Visitas_ (x 1000)

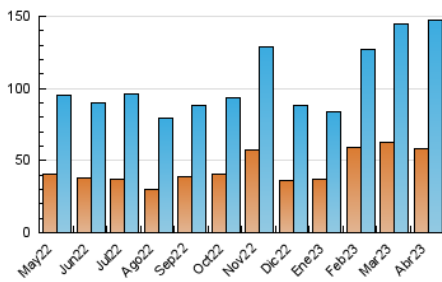


Páginas (x 1000)

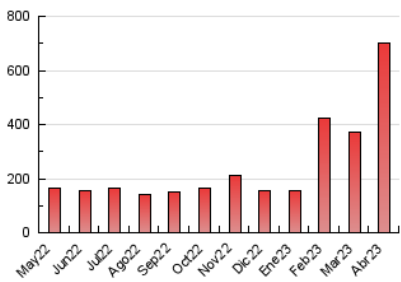


4.3 Por meses

N. únicos / Visitas (x 1000)



Páginas (x 1000)





INFORMACION Y CONTROL DE PUBLICACIONES, S.A.

Velázquez, 46, 1ª Drcha - Tel. 91 435 00 32 Fax 91 435 96 05 - 28001 - MADRID
Av. Diagonal 497, 5a planta - Tel 93 439 24 18 Fax 93 419 25 34 - 08029 - BARCELONA

Anexo - Tráfico Nacional

Título: ELSEMANALDELAMANCHA.COM
URL Primaria: http://www.elsemanaldelamancha.com
Editor: Ediciones Centro Mancha, S.L.L.
Domicilio: Independencia, 18 local bajo
Ciudad: 13004 ALCAZAR DE SAN JUAN
Teléfono:
Fax:
E-mail:
Clasificación: Noticias e Información
Sub-Clasificación: Noticias globales y actualidad



1. Cifras totales y promedios (Nacional)

MES - AÑO	NAVEGADORES UNICOS	VISITAS	PAGINAS
Abril - 2023	55.630	143.982	693.162
PROMEDIO DIARIO	3.985	4.799	23.105
PROMEDIO LUNES-VIERNES	3.825	4.625	19.077
PROMEDIO SABADO-DOMINGO	4.304	5.148	31.161
PAGINAS / VISITAS	4,81		
DURACION MEDIA VISITAS	0:01:22		
DURACION MEDIA PAGINAS	0:00:21		

2. Secciones (Nacional)

	PAGINAS	%
HOME	26.872	3.88 %
RESTO	666.290	96.12 %

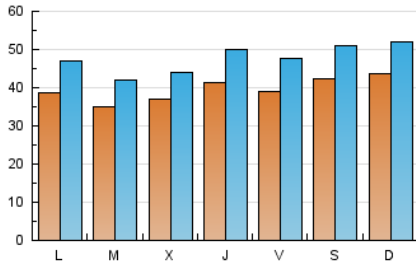
3. Por día del mes (Nacional)

Día	N. únicos	Visitas	Páginas	Día	N. únicos	Visitas	Páginas	Día	N. únicos	Visitas	Páginas
1	7.013	8.820	27.364	11	2.219	2.667	12.545	21	2.435	2.952	9.535
2	6.529	7.969	36.691	12	2.467	2.921	6.757	22	2.350	2.767	22.141
3	4.686	5.571	48.608	13	3.699	4.541	8.942	23	4.853	5.806	51.914
4	4.694	5.519	17.502	14	4.207	5.004	10.495	24	4.162	5.228	28.152
5	4.356	5.192	18.259	15	3.485	3.994	8.007	25	3.541	4.347	14.839
6	4.659	5.701	25.908	16	3.046	3.528	7.537	26	3.278	4.079	9.686
7	4.517	5.773	56.184	17	4.596	5.544	12.662	27	4.463	5.506	12.585
8	3.661	4.463	55.785	18	3.581	4.316	16.561	28	4.486	5.397	22.185
9	2.752	3.263	48.850	19	4.640	5.466	11.105	29	4.670	5.432	21.657
10	2.047	2.499	29.562	20	3.767	4.278	9.476	30	4.677	5.439	31.668

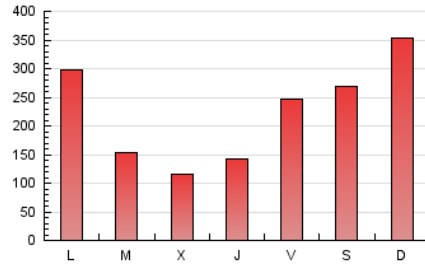
4. Gráficas (Nacional)

4.1 Por día de la semana (promedio)

N. únicos / Visitas (x 100)



Páginas (x 100)

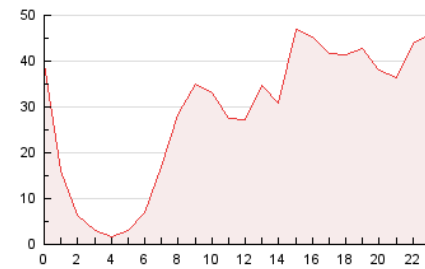


4.2 Por franja horaria (promedio)

Visitas_ (x 1000)

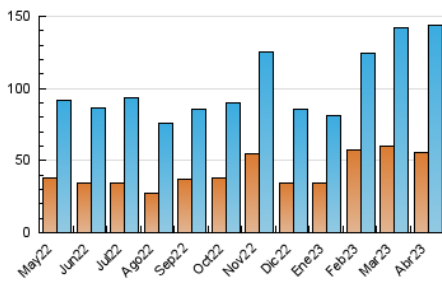


Páginas (x 1000)

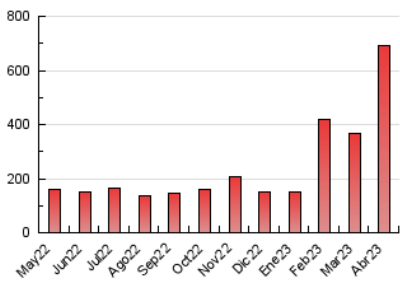


4.3 Por meses

N. únicos / Visitas (x 1000)



Páginas (x 1000)



5. Observaciones

Este Medio Electrónico de Comunicación ha sido medido por la herramienta Google Analytics de Google (Universal Analytics)

6. Definiciones básicas (Para más información ver Normas Técnicas para el Control de los Medios Electrónicos de Comunicación)

Página Vista:

Conjunto de ficheros enviado a un usuario como resultado de una petición del mismo recibida por el servidor. Cuando la página está formada por varios marcos (frames), el conjunto de los mismos tendrá, a efectos de cómputo, la consideración de una página unitaria.

Visita:

Una secuencia ininterrumpida de páginas servidas a un usuario válido. Si dicho usuario no realiza peticiones de páginas en un periodo de tiempo (30 min) la siguiente petición constituirá el inicio de una nueva visita.

Navegador Único:

Total de combinaciones únicas de una dirección IP y un identificador adicional. Los medios pueden utilizar cookies o el Identificador de Alta de registro.

Duración Página Vista:

Tiempo acumulado en segundos de todas las páginas vistas (en visitas de dos o más páginas vistas), dividido por el número total de páginas vistas.

Duración Visita:

Tiempo en segundos de todas las visitas de dos o más páginas vistas, dividido por el número total de visitas de dos o más páginas vistas.

Tráfico nacional:

Audiencia/difusión correspondiente a España medida en base a los datos de las direcciones IP registradas por el sistema de medición.

7. Opinión

De OJDinteractiva, la división de INFORMACIÓN Y CONTROL DE PUBLICACIONES S.A.:

Hemos examinado la información facilitada por el editor del medio electrónico para el periodo que comprende la presente certificación.

Nuestro examen se ha realizado de acuerdo con las normas y procedimientos establecidos en las Normas Técnicas para el Control de los Medios Electrónicos de Comunicación.

En nuestra opinión, la presente acta presenta razonablemente la difusión/audiencia registrada por este medio electrónico.

ADVERTENCIA:

El trabajo de OJDinteractiva, la división de INFORMACIÓN Y CONTROL DE PUBLICACIONES S.A (INTROL) se limita a la realización de pruebas para la revisión de los datos de recuento suministrados por el editor con la finalidad de expresar una opinión sobre la razonabilidad de dichos datos de acuerdo con las Normas Técnicas para el control de los MEC.

Por tanto, INTROL no acepta responsabilidad alguna por las inexactitudes o errores que puedan existir en los datos de recuento. Tampoco acepta ninguna responsabilidad por la falsedad en los datos de recuento recibidos del editor, ni por otros datos de medición que no están incluidos en el análisis.

Mayo - 2023

OJDinteractiva