



## INFORMACION Y CONTROL DE PUBLICACIONES, S.A.

Velázquez, 46, 1º Drcha - Tel. 91 435 00 32 Fax 91 435 96 05 - 28001 - MADRID  
 Entença, 218 Entr. 7 - Tel 93 439 24 18 Fax 93 419 25 34 - 08029 - BARCELONA

**Título:** ELSEMANALDELAMANCHA.COM  
**URL Primaria:** http://www.elsemanaldelamancha.com  
**Editor:** Ediciones Centro Mancha, S.L.L.  
**Domicilio:** Independencia, 18 local bajo  
**Ciudad:** 13004 ALCAZAR DE SAN JUAN  
**Teléfono:**  
**Fax:**  
**E-mail:**  
**Clasificación:** Noticias e Información  
**Sub-Clasificación:** Noticias globales y actualidad



### 1. Cifras totales y promedios (Nacional e Internacional)

MES - AÑO	NAVEGADORES UNICOS	VISITAS	PAGINAS
Abril - 2019	59.315	149.118	244.705
<b>PROMEDIO DIARIO</b>	<b>4.086</b>	<b>4.971</b>	<b>8.157</b>
<b>PROMEDIO LUNES-VIERNES</b>	4.225	5.104	8.308
<b>PROMEDIO SABADO-DOMINGO</b>	3.704	4.603	7.742
<b>PAGINAS / VISITAS</b>	1,64		
<b>DURACION MEDIA VISITAS</b>	0:01:39		
<b>DURACION MEDIA PAGINAS</b>	0:02:34		

### 2. Secciones (Nacional e Internacional)

	PAGINAS	%
<b>HOME</b>	30.681	12.54 %
<b>RESTO</b>	214.024	87.46 %

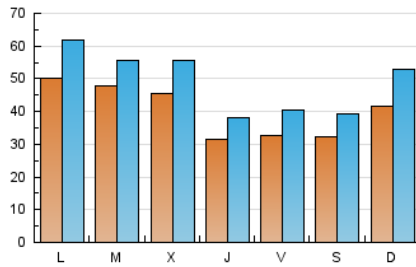
### 3. Por día del mes (Nacional e Internacional)

Día	N. únicos	Visitas	Páginas	Día	N. únicos	Visitas	Páginas	Día	N. únicos	Visitas	Páginas
1	4.162	5.016	8.001	11	3.003	3.642	6.401	21	2.554	3.213	5.367
2	6.113	6.940	9.931	12	4.788	6.030	10.698	22	4.873	5.859	8.945
3	3.664	4.359	6.984	13	4.837	5.948	10.382	23	9.453	10.671	14.967
4	3.140	3.753	5.941	14	7.384	9.323	15.370	24	7.999	9.659	14.440
5	3.349	3.984	6.227	15	4.938	6.191	11.220	25	4.048	4.737	7.625
6	2.418	2.982	4.742	16	2.992	3.690	6.190	26	2.552	3.101	5.592
7	2.714	3.361	5.509	17	2.499	3.100	5.426	27	2.905	3.442	6.182
8	4.907	5.894	9.571	18	2.480	3.057	5.035	28	4.018	5.220	8.732
9	3.083	3.770	6.585	19	2.397	3.115	5.201	29	6.263	7.890	14.251
10	4.007	5.158	9.044	20	2.800	3.338	5.650	30	2.248	2.675	4.496

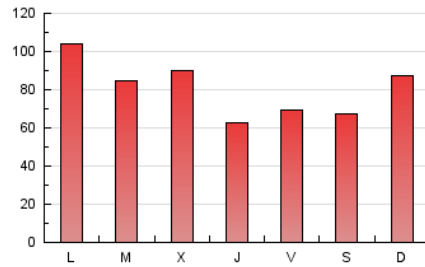
4. Gráficas (Nacional e Internacional)

4.1 Por día de la semana (promedio)

N. únicos / Visitas (x 100)

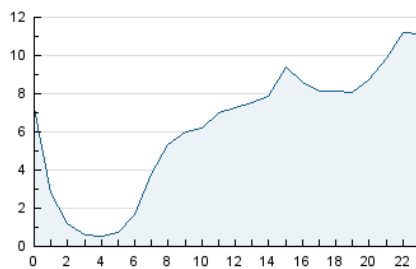


Páginas (x 100)

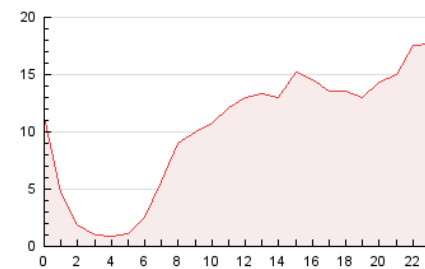


4.2 Por franja horaria (promedio)

Visitas (x 1000)

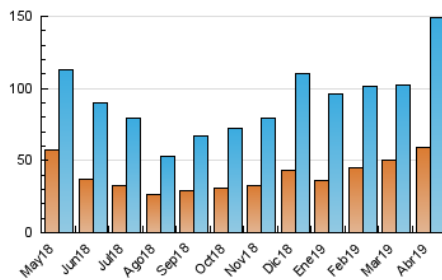


Páginas (x 1000)

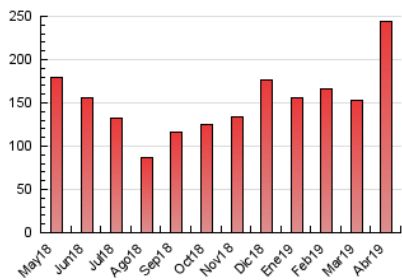


4.3 Por meses

N. únicos / Visitas (x 1000)



Páginas (x 1000)





## INFORMACION Y CONTROL DE PUBLICACIONES, S.A.

Velázquez, 46, 1º Drcha - Tel. 91 435 00 32 Fax 91 435 96 05 - 28001 - MADRID  
 Entença, 218 Entr. 7 - Tel 93 439 24 18 Fax 93 419 25 34 - 08029 - BARCELONA

### Anexo - Tráfico Nacional

**Título:** ELSEMANALDELAMANCHA.COM  
**URL Primaria:** http://www.elsemanaldelamancha.com  
**Editor:** Ediciones Centro Mancha, S.L.L.  
**Domicilio:** Independencia, 18 local bajo  
**Ciudad:** 13004 ALCAZAR DE SAN JUAN  
**Teléfono:**  
**Fax:**  
**E-mail:**  
**Clasificación:** Noticias e Información  
**Sub-Clasificación:** Noticias globales y actualidad



#### 1. Cifras totales y promedios (Nacional)

MES - AÑO	NAVEGADORES UNICOS	VISITAS	PAGINAS
Abril - 2019	57.377	146.592	241.624
<b>PROMEDIO DIARIO</b>	<b>4.008</b>	<b>4.886</b>	<b>8.054</b>
<b>PROMEDIO LUNES-VIERNES</b>	<b>4.141</b>	<b>5.014</b>	<b>8.198</b>
<b>PROMEDIO SABADO-DOMINGO</b>	<b>3.642</b>	<b>4.536</b>	<b>7.658</b>
<b>PAGINAS / VISITAS</b>	<b>1,65</b>		
<b>DURACION MEDIA VISITAS</b>	<b>0:01:40</b>		
<b>DURACION MEDIA PAGINAS</b>	<b>0:02:34</b>		

#### 2. Secciones (Nacional)

	PAGINAS	%
<b>HOME</b>	30.435	12.60 %
<b>RESTO</b>	211.189	87.40 %

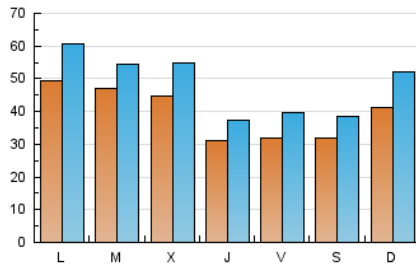
#### 3. Por día del mes (Nacional)

Día	N. únicos	Visitas	Páginas	Día	N. únicos	Visitas	Páginas	Día	N. únicos	Visitas	Páginas
1	4.058	4.899	7.859	11	2.952	3.588	6.332	21	2.497	3.151	5.283
2	5.979	6.820	9.798	12	4.688	5.925	10.577	22	4.783	5.763	8.835
3	3.559	4.241	6.840	13	4.784	5.886	10.303	23	9.354	10.554	14.837
4	3.047	3.646	5.802	14	7.307	9.242	15.271	24	7.882	9.543	14.305
5	3.234	3.867	6.103	15	4.855	6.100	11.104	25	3.966	4.650	7.524
6	2.325	2.881	4.630	16	2.923	3.615	6.103	26	2.493	3.037	5.510
7	2.661	3.306	5.441	17	2.433	3.029	5.317	27	2.854	3.388	6.122
8	4.823	5.804	9.469	18	2.435	3.009	4.961	28	3.946	5.139	8.636
9	3.003	3.687	6.488	19	2.346	3.056	5.122	29	6.156	7.769	14.090
10	3.942	5.091	8.954	20	2.760	3.291	5.579	30	2.191	2.615	4.429

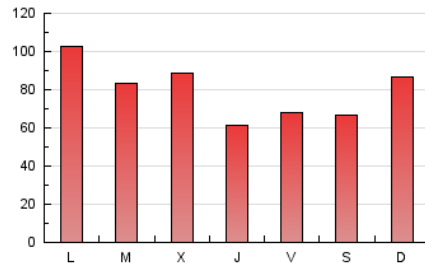
#### 4. Gráficas (Nacional)

##### 4.1 Por día de la semana (promedio)

N. únicos / Visitas (x 100)

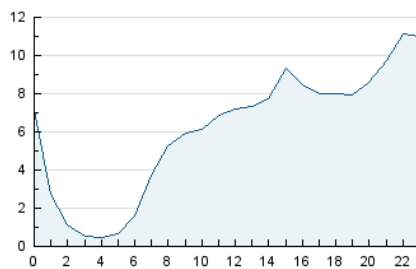


Páginas (x 100)

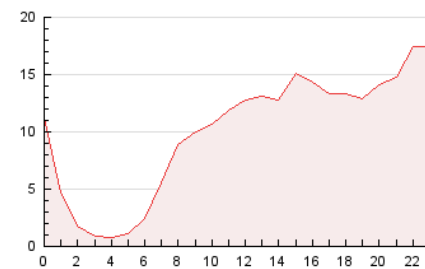


##### 4.2 Por franja horaria (promedio)

Visitas (x 1000)

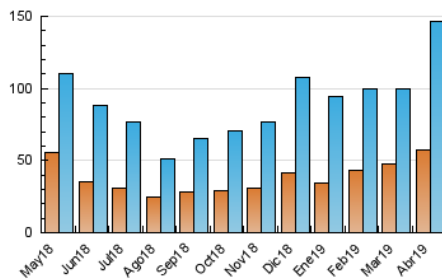


Páginas (x 1000)

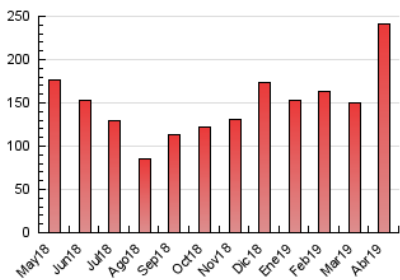


##### 4.3 Por meses

N. únicos / Visitas (x 1000)



Páginas (x 1000)



## 5. Observaciones

Este Medio Electrónico de Comunicación ha sido medido por la herramienta Google Analytics de Google

## 6. Definiciones básicas (Para más información ver Normas Técnicas para el Control de los Medios Electrónicos de Comunicación)

### Página Vista:

Conjunto de ficheros enviado a un usuario como resultado de una petición del mismo recibida por el servidor. Cuando la página está formada por varios marcos (frames), el conjunto de los mismos tendrá, a efectos de cómptuo, la consideración de una página unitaria.

### Visita:

Una secuencia ininterrumpida de páginas servidas a un usuario válido. Si dicho usuario no realiza peticiones de páginas en un periodo de tiempo (30 min) la siguiente petición constituirá el inicio de una nueva visita.

### Navegador Único:

Total de combinaciones únicas de una dirección IP y un identificador adicional. Los medios pueden utilizar cookies o el Identificador de Alta de registro.

### Duración Página Vista:

Tiempo acumulado en segundos de todas las páginas vistas (en visitas de dos o más páginas vistas), dividido por el número total de páginas vistas.

### Duración Visita:

Tiempo en segundos de todas las visitas de dos o más páginas vistas, dividido por el número total de visitas de dos o más páginas vistas.

### Tráfico nacional:

Audiencia/difusión correspondiente a España medida en base a los datos de las direcciones IP registradas por el sistema de medición.

## 7. Opinión

De OJDinteractiva, la división de INFORMACIÓN Y CONTROL DE PUBLICACIONES S.A.:

Hemos examinado la información facilitada por el editor del medio electrónico para el periodo que comprende la presente certificación.

Nuestro examen se ha realizado de acuerdo con las normas y procedimientos establecidos en las Normas Técnicas para el Control de los Medios Electrónicos de Comunicación.

En nuestra opinión, la presente acta presenta razonablemente la difusión/audiencia registrada por este medio electrónico.

### ADVERTENCIA:

El trabajo de OJDinteractiva, la división de INFORMACIÓN Y CONTROL DE PUBLICACIONES S.A (INTROL) se limita a la realización de pruebas para la revisión de los datos de recuento suministrados por el editor con la finalidad de expresar una opinión sobre la razonabilidad de dichos datos de acuerdo con las Normas Técnicas para el control de los MEC.

Por tanto, INTROL no acepta responsabilidad alguna por las inexactitudes o errores que puedan existir en los datos de recuento. Tampoco acepta ninguna responsabilidad por la falsedad en los datos de recuento recibidos del editor, ni por otros datos de medición que no están incluidos en el análisis.

Mayo - 2019

OJDinteractiva