



INFORMACION Y CONTROL DE PUBLICACIONES, S.A.

Velázquez, 46, 1ª Drcha - Tel. 91 435 00 32 Fax 91 435 96 05 - 28001 - MADRID
Av. Diagonal 497, 5a planta - Tel 93 439 24 18 Fax 93 419 25 34 - 08029 - BARCELONA

Título: ELSEMANALDELAMANCHA.COM
URL Primaria: http://www.elsemanaldelamancha.com
Editor: Ediciones Centro Mancha, S.L.L.
Domicilio: Independencia, 18 local bajo
Ciudad: 13004 ALCAZAR DE SAN JUAN
Teléfono:
Fax:
E-mail:
Clasificación: Noticias e Información
Sub-Clasificación: Noticias globales y actualidad



1. Cifras totales y promedios (Nacional e Internacional)

MES - AÑO	NAVEGADORES UNICOS	VISITAS	PAGINAS
Marzo - 2026	62.868	133.290	463.830
PROMEDIO DIARIO	3.861	4.443	14.962
PROMEDIO LUNES-VIERNES	3.625	4.173	12.640
PROMEDIO SABADO-DOMINGO	4.437	5.101	20.640
PAGINAS / VISITAS	3,37		
DURACION MEDIA VISITAS	0:01:43		
TIEMPO INTERACCIÓN MEDIO	0:01:25		

2. Secciones (Nacional e Internacional)

	PAGINAS	%
HOME	23.579	5.08 %
RESTO	440.251	94.92 %

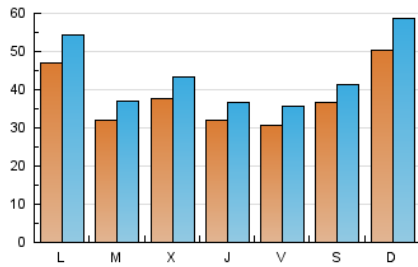
3. Por día del mes (Nacional e Internacional)

Día	N. únicos	Visitas	Páginas	Día	N. únicos	Visitas	Páginas	Día	N. únicos	Visitas	Páginas
1	5.088	5.916	32.336	11	7.619	8.648	18.727	21	2.751	3.341	29.914
2	6.428	7.415	19.127	12	4.522	5.075	10.193	22	3.630	4.218	17.841
3	3.592	3.968	7.239	13	2.478	2.916	5.551	23	3.063	3.541	11.909
4	2.418	2.766	4.534	14	2.580	2.863	5.522	24	2.380	2.776	5.476
5	3.612	4.093	6.205	15	2.809	3.282	6.513	25	3.071	3.521	6.249
6	3.433	4.025	18.858	16	3.240	3.645	6.255	26	2.962	3.399	5.140
7	5.913	6.418	14.591	17	2.430	2.842	4.764	27	3.844	4.411	19.194
8	7.840	9.041	16.681	18	1.993	2.372	4.201	28	3.468	3.978	23.888
9	6.781	8.061	60.969	19	1.715	2.055	4.168	29	5.857	6.849	38.474
10	3.981	4.562	16.794	20	2.462	2.859	8.687	30	4.060	4.571	23.299
								31	3.663	4.291	10.531

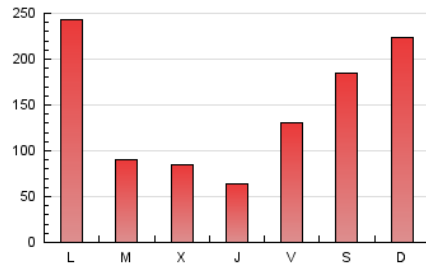
4. Gráficas (Nacional e Internacional)

4.1 Por día de la semana (promedio)

N. únicos / Visitas (x 100)



Páginas (x 100)

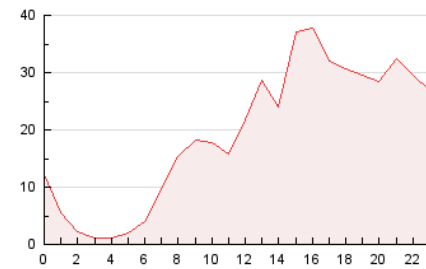


4.2 Por franja horaria (promedio)

Visitas_ (x 1000)

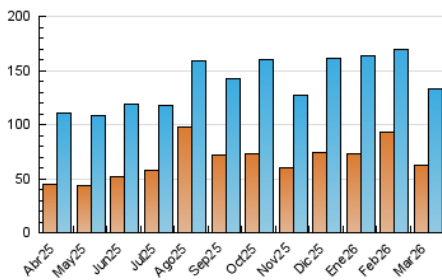


Páginas (x 1000)

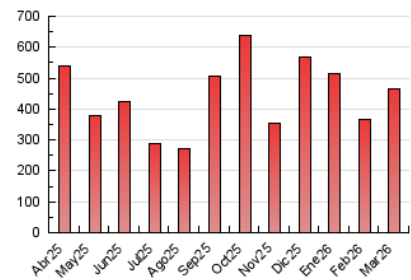


4.3 Por meses

N. únicos / Visitas (x 1000)



Páginas (x 1000)





INFORMACION Y CONTROL DE PUBLICACIONES, S.A.

Velázquez, 46, 1ª Drcha - Tel. 91 435 00 32 Fax 91 435 96 05 - 28001 - MADRID
Av. Diagonal 497, 5a planta - Tel 93 439 24 18 Fax 93 419 25 34 - 08029 - BARCELONA

Anexo - Tráfico Nacional

Título: ELSEMANALDELAMANCHA.COM
URL Primaria: http://www.elsemanaldelamancha.com
Editor: Ediciones Centro Mancha, S.L.L.
Domicilio: Independencia, 18 local bajo
Ciudad: 13004 ALCAZAR DE SAN JUAN
Teléfono:
Fax:
E-mail:
Clasificación: Noticias e Información
Sub-Clasificación: Noticias globales y actualidad



1. Cifras totales y promedios (Nacional)

MES - AÑO	NAVEGADORES UNICOS	VISITAS	PAGINAS
Marzo - 2026	62.489	132.907	462.362
PROMEDIO DIARIO	3.846	4.427	14.915
PROMEDIO LUNES-VIERNES	3.610	4.157	12.601
PROMEDIO SABADO-DOMINGO	4.424	5.087	20.571
PAGINAS / VISITAS	3,37		
DURACION MEDIA VISITAS	0:01:43		
TIEMPO INTERACCIÓN MEDIO	0:01:25		

2. Secciones (Nacional)

	PAGINAS	%
HOME	23.473	5.08 %
RESTO	438.889	94.92 %

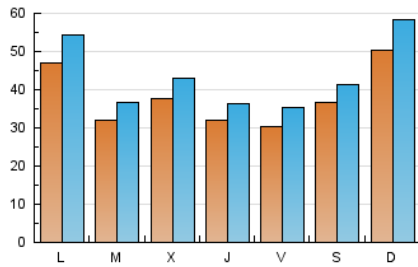
3. Por día del mes (Nacional)

Día	N. únicos	Visitas	Páginas	Día	N. únicos	Visitas	Páginas	Día	N. únicos	Visitas	Páginas
1	5.079	5.902	32.325	11	7.600	8.621	18.692	21	2.735	3.317	29.862
2	6.422	7.411	19.118	12	4.506	5.048	10.173	22	3.620	4.205	17.826
3	3.585	3.966	7.231	13	2.465	2.904	5.530	23	3.050	3.527	11.740
4	2.398	2.744	4.485	14	2.572	2.851	5.513	24	2.369	2.765	5.459
5	3.587	4.070	6.143	15	2.793	3.271	6.489	25	3.057	3.511	6.141
6	3.421	4.011	18.826	16	3.217	3.612	6.233	26	2.943	3.380	5.113
7	5.900	6.408	14.569	17	2.412	2.822	4.740	27	3.823	4.394	19.170
8	7.821	9.031	16.584	18	1.986	2.365	4.194	28	3.452	3.960	23.795
9	6.749	8.041	60.868	19	1.702	2.042	4.153	29	5.845	6.834	38.172
10	3.966	4.549	16.760	20	2.451	2.845	8.658	30	4.050	4.553	23.282
								31	3.653	4.282	10.518

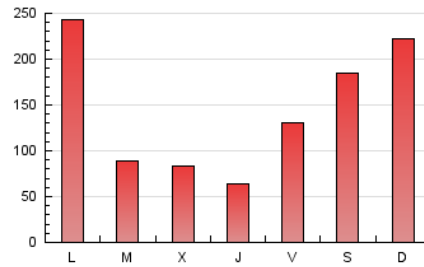
4. Gráficas (Nacional)

4.1 Por día de la semana (promedio)

N. únicos / Visitas (x 100)

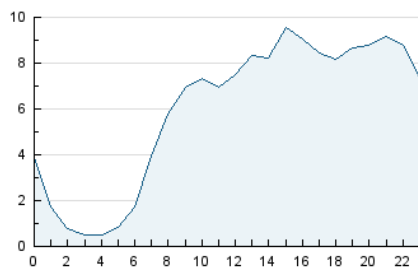


Páginas (x 100)

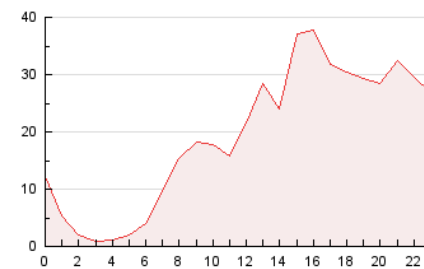


4.2 Por franja horaria (promedio)

Visitas_ (x 1000)

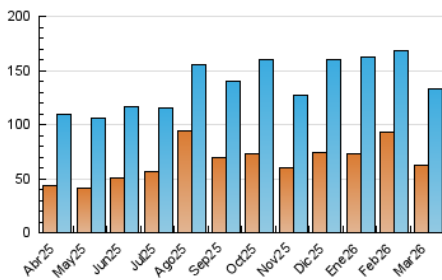


Páginas (x 1000)

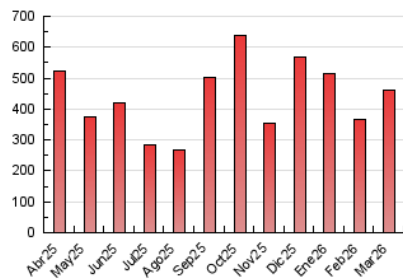


4.3 Por meses

N. únicos / Visitas (x 1000)



Páginas (x 1000)



5. Observaciones

Este Medio Electrónico de Comunicación ha sido medido por la herramienta Google Analytics de Google (GA4).

6. Definiciones básicas (Para más información ver Normas Técnicas para el Control de los Medios Electrónicos de Comunicación)

Página Vista:

Conjunto de ficheros enviado a un usuario como resultado de una petición del mismo recibida por el servidor. Cuando la página está formada por varios marcos (frames), el conjunto de los mismos tendrá, a efectos de cómputo, la consideración de una página unitaria.

Visita:

Una secuencia ininterrumpida de páginas servidas a un usuario válido. Si dicho usuario no realiza peticiones de páginas en un periodo de tiempo (30 min) la siguiente petición constituirá el inicio de una nueva visita.

Navegador Único:

Total de combinaciones únicas de una dirección IP y un identificador adicional. Los medios pueden utilizar cookies o el Identificador de Alta de registro.

Duración Página Vista:

Tiempo acumulado en segundos de todas las páginas vistas (en visitas de dos o más páginas vistas), dividido por el número total de páginas vistas.

Duración Visita:

Tiempo en segundos de todas las visitas de dos o más páginas vistas, dividido por el número total de visitas de dos o más páginas vistas.

Tráfico nacional:

Audiencia/difusión correspondiente a España medida en base a los datos de las direcciones IP registradas por el sistema de medición.

7. Opinión

De OJDinteractiva, la división de INFORMACIÓN Y CONTROL DE PUBLICACIONES S.A.:

Hemos examinado la información facilitada por el editor del medio electrónico para el periodo que comprende la presente certificación.

Nuestro examen se ha realizado de acuerdo con las normas y procedimientos establecidos en las Normas Técnicas para el Control de los Medios Electrónicos de Comunicación.

En nuestra opinión, la presente acta presenta razonablemente la difusión/audiencia registrada por este medio electrónico.

ADVERTENCIA:

El trabajo de OJDinteractiva, la división de INFORMACIÓN Y CONTROL DE PUBLICACIONES S.A (INTROL) se limita a la realización de pruebas para la revisión de los datos de recuento suministrados por el editor con la finalidad de expresar una opinión sobre la razonabilidad de dichos datos de acuerdo con las Normas Técnicas para el control de los MEC.

Por tanto, INTROL no acepta responsabilidad alguna por las inexactitudes o errores que puedan existir en los datos de recuento. Tampoco acepta ninguna responsabilidad por la falsedad en los datos de recuento recibidos del editor, ni por otros datos de medición que no están incluidos en el análisis.

Abril - 2026

OJDinteractiva