



INFORMACION Y CONTROL DE PUBLICACIONES, S.A.

Velázquez, 46, 1ª Drcha - Tel. 91 435 00 32 Fax 91 435 96 05 - 28001 - MADRID
Av. Diagonal 497, 5a planta - Tel 93 439 24 18 Fax 93 419 25 34 - 08029 - BARCELONA

Título: ELSEMANALDELAMANCHA.COM
URL Primaria: http://www.elsemanaldelamancha.com
Editor: Ediciones Centro Mancha, S.L.L.
Domicilio: Independencia, 18 local bajo
Ciudad: 13004 ALCAZAR DE SAN JUAN
Teléfono:
Fax:
E-mail:
Clasificación: Noticias e Información
Sub-Clasificación: Noticias globales y actualidad



1. Cifras totales y promedios (Nacional e Internacional)

MES - AÑO	NAVEGADORES UNICOS	VISITAS	PAGINAS
Marzo - 2025	49.389	124.982	579.455
PROMEDIO DIARIO	3.360	3.987	18.692
PROMEDIO LUNES-VIERNES	3.375	4.015	11.821
PROMEDIO SABADO-DOMINGO	3.330	3.930	33.121
PAGINAS / VISITAS	4,69		
DURACION MEDIA VISITAS	0:01:36		
TIEMPO INTERACCIÓN MEDIO	0:01:25		

2. Secciones (Nacional e Internacional)

	PAGINAS	%
HOME	23.994	4.14 %
RESTO	555.461	95.86 %

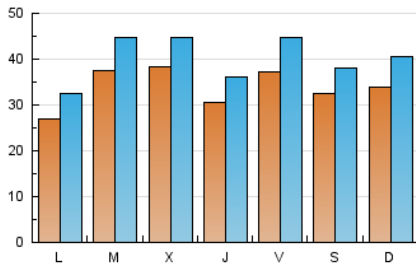
3. Por día del mes (Nacional e Internacional)

Día	N. únicos	Visitas	Páginas	Día	N. únicos	Visitas	Páginas	Día	N. únicos	Visitas	Páginas
1	2.467	2.784	15.767	11	4.636	5.407	8.734	21	3.756	4.532	12.752
2	3.190	3.609	16.368	12	3.767	4.279	6.707	22	4.213	4.880	8.870
3	2.376	2.837	14.996	13	2.445	2.924	4.657	23	3.313	3.802	6.538
4	1.950	2.422	8.758	14	2.450	2.889	4.980	24	2.037	2.454	4.978
5	3.341	3.894	15.262	15	2.019	2.439	28.492	25	4.846	5.730	8.162
6	3.475	4.069	8.705	16	1.885	2.309	21.108	26	5.206	6.058	10.637
7	6.656	8.049	22.485	17	2.565	3.253	13.015	27	3.817	4.426	11.600
8	4.114	4.787	10.223	18	3.564	4.304	13.500	28	1.972	2.367	5.777
9	4.916	6.251	11.333	19	3.046	3.684	8.904	29	3.481	4.120	117.684
10	2.861	3.441	7.643	20	2.529	3.025	15.257	30	3.699	4.320	94.825
								31	3.570	4.263	40.738

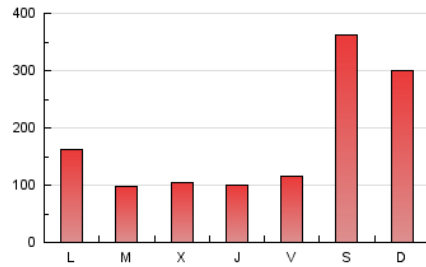
4. Gráficas (Nacional e Internacional)

4.1 Por día de la semana (promedio)

N. únicos / Visitas (x 100)

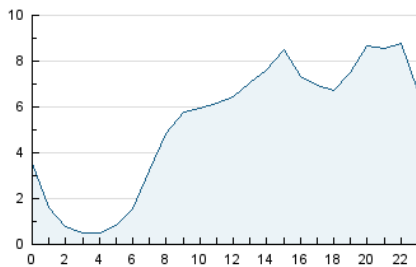


Páginas (x 100)

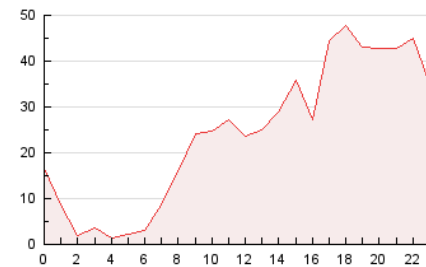


4.2 Por franja horaria (promedio)

Visitas_ (x 1000)

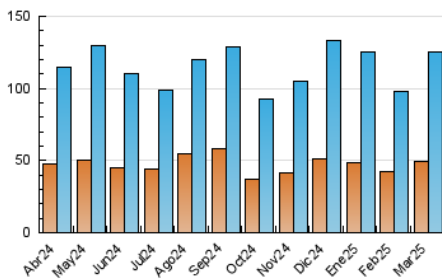


Páginas (x 1000)

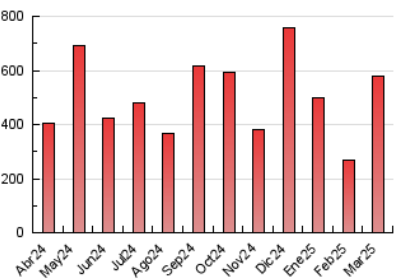


4.3 Por meses

N. únicos / Visitas (x 1000)



Páginas (x 1000)





INFORMACION Y CONTROL DE PUBLICACIONES, S.A.

Velázquez, 46, 1ª Drcha - Tel. 91 435 00 32 Fax 91 435 96 05 - 28001 - MADRID
 Av. Diagonal 497, 5a planta - Tel 93 439 24 18 Fax 93 419 25 34 - 08029 - BARCELONA

Anexo - Tráfico Nacional

Título: ELSEMANALDELAMANCHA.COM
URL Primaria: http://www.elsemanaldelamancha.com
Editor: Ediciones Centro Mancha, S.L.L.
Domicilio: Independencia, 18 local bajo
Ciudad: 13004 ALCAZAR DE SAN JUAN
Teléfono:
Fax:
E-mail:
Clasificación: Noticias e Información
Sub-Clasificación: Noticias globales y actualidad



1. Cifras totales y promedios (Nacional)

MES - AÑO	NAVEGADORES UNICOS	VISITAS	PAGINAS
Marzo - 2025	48.365	123.455	574.070
PROMEDIO DIARIO	3.317	3.940	18.518
PROMEDIO LUNES-VIERNES	3.329	3.964	11.703
PROMEDIO SABADO-DOMINGO	3.291	3.888	32.831
PAGINAS / VISITAS	4,70		
DURACION MEDIA VISITAS	0:01:36		
TIEMPO INTERACCIÓN MEDIO	0:01:25		

2. Secciones (Nacional)

	PAGINAS	%
HOME	23.584	4.11 %
RESTO	550.486	95.89 %

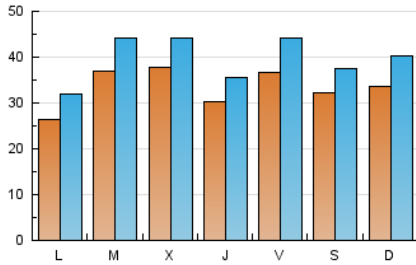
3. Por día del mes (Nacional)

Día	N. únicos	Visitas	Páginas	Día	N. únicos	Visitas	Páginas	Día	N. únicos	Visitas	Páginas
1	2.434	2.751	15.725	11	4.577	5.348	8.641	21	3.725	4.505	12.628
2	3.154	3.579	16.122	12	3.723	4.220	6.620	22	4.163	4.831	8.779
3	2.329	2.806	14.864	13	2.410	2.887	4.607	23	3.265	3.759	6.471
4	1.908	2.376	8.654	14	2.397	2.827	4.792	24	2.001	2.416	4.847
5	3.300	3.855	15.199	15	1.991	2.409	28.364	25	4.813	5.721	8.109
6	3.432	3.998	8.629	16	1.855	2.275	20.890	26	5.152	5.990	10.527
7	6.596	7.986	22.380	17	2.531	3.185	12.835	27	3.765	4.370	11.494
8	4.084	4.734	10.180	18	3.503	4.253	13.394	28	1.936	2.329	5.732
9	4.871	6.195	11.245	19	2.987	3.611	8.642	29	3.440	4.067	116.653
10	2.817	3.387	7.567	20	2.490	2.977	15.131	30	3.654	4.284	93.883
								31	3.517	4.203	40.466

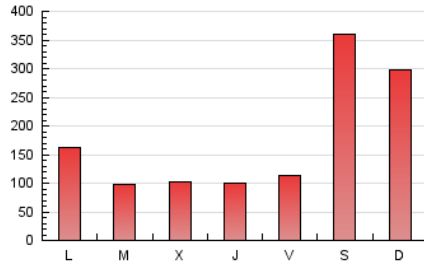
4. Gráficas (Nacional)

4.1 Por día de la semana (promedio)

N. únicos / Visitas (x 100)

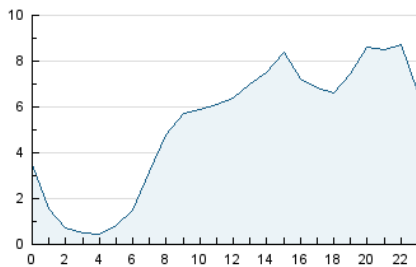


Páginas (x 100)

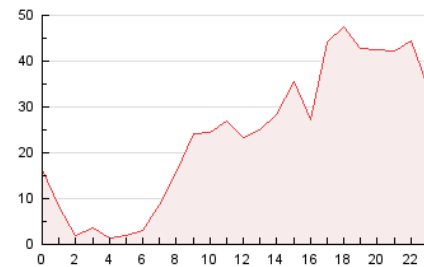


4.2 Por franja horaria (promedio)

Visitas_ (x 1000)

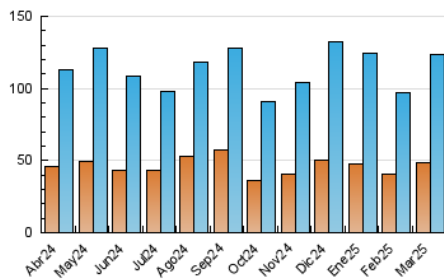


Páginas (x 1000)

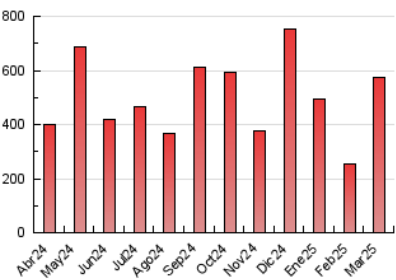


4.3 Por meses

N. únicos / Visitas (x 1000)



Páginas (x 1000)



5. Observaciones

Este Medio Electrónico de Comunicación ha sido medido por la herramienta Google Analytics de Google (GA4).

6. Definiciones básicas (Para más información ver Normas Técnicas para el Control de los Medios Electrónicos de Comunicación)

Página Vista:

Conjunto de ficheros enviado a un usuario como resultado de una petición del mismo recibida por el servidor. Cuando la página está formada por varios marcos (frames), el conjunto de los mismos tendrá, a efectos de cómputo, la consideración de una página unitaria.

Visita:

Una secuencia ininterrumpida de páginas servidas a un usuario válido. Si dicho usuario no realiza peticiones de páginas en un periodo de tiempo (30 min) la siguiente petición constituirá el inicio de una nueva visita.

Navegador Único:

Total de combinaciones únicas de una dirección IP y un identificador adicional. Los medios pueden utilizar cookies o el Identificador de Alta de registro.

Duración Página Vista:

Tiempo acumulado en segundos de todas las páginas vistas (en visitas de dos o más páginas vistas), dividido por el número total de páginas vistas.

Duración Visita:

Tiempo en segundos de todas las visitas de dos o más páginas vistas, dividido por el número total de visitas de dos o más páginas vistas.

Tráfico nacional:

Audiencia/difusión correspondiente a España medida en base a los datos de las direcciones IP registradas por el sistema de medición.

7. Opinión

De OJDinteractiva, la división de INFORMACIÓN Y CONTROL DE PUBLICACIONES S.A.:

Hemos examinado la información facilitada por el editor del medio electrónico para el periodo que comprende la presente certificación.

Nuestro examen se ha realizado de acuerdo con las normas y procedimientos establecidos en las Normas Técnicas para el Control de los Medios Electrónicos de Comunicación.

En nuestra opinión, la presente acta presenta razonablemente la difusión/audiencia registrada por este medio electrónico.

ADVERTENCIA:

El trabajo de OJDinteractiva, la división de INFORMACIÓN Y CONTROL DE PUBLICACIONES S.A (INTROL) se limita a la realización de pruebas para la revisión de los datos de recuento suministrados por el editor con la finalidad de expresar una opinión sobre la razonabilidad de dichos datos de acuerdo con las Normas Técnicas para el control de los MEC.

Por tanto, INTROL no acepta responsabilidad alguna por las inexactitudes o errores que puedan existir en los datos de recuento. Tampoco acepta ninguna responsabilidad por la falsedad en los datos de recuento recibidos del editor, ni por otros datos de medición que no están incluidos en el análisis.

Abril - 2025

OJDinteractiva