



INFORMACION Y CONTROL DE PUBLICACIONES, S.A.

Velázquez, 46, 1º Drcha - Tel. 91 435 00 32 Fax 91 435 96 05 - 28001 - MADRID
 Entença, 218 Entr. 7 - Tel 93 439 24 18 Fax 93 419 25 34 - 08029 - BARCELONA

Título: ELSEMANALDELAMANCHA.COM
URL Primaria: http://www.elsemanaldelamancha.com
Editor: Ediciones Centro Mancha, S.L.L.
Domicilio: Independencia, 18 local bajo
Ciudad: 13004 ALCAZAR DE SAN JUAN
Teléfono:
Fax:
E-mail:
Clasificación: Noticias e Información
Sub-Clasificación: Noticias globales y actualidad



1. Cifras totales y promedios (Nacional e Internacional)

MES - AÑO	NAVEGADORES UNICOS	VISITAS	PAGINAS
Febrero - 2021	51.304	127.865	210.916
PROMEDIO DIARIO	3.648	4.567	7.533
PROMEDIO LUNES-VIERNES	3.791	4.807	8.030
PROMEDIO SABADO-DOMINGO	3.290	3.966	6.290
PAGINAS / VISITAS	1,65		
DURACION MEDIA VISITAS	0:01:20		
DURACION MEDIA PAGINAS	0:02:03		

2. Secciones (Nacional e Internacional)

	PAGINAS	%
HOME	40.410	19.16 %
RESTO	170.506	80.84 %

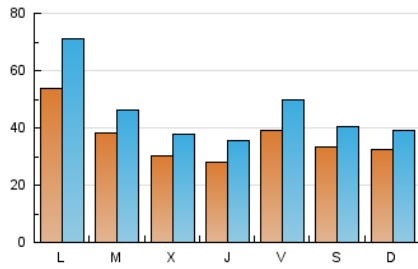
3. Por día del mes (Nacional e Internacional)

Día	N. únicos	Visitas	Páginas	Día	N. únicos	Visitas	Páginas	Día	N. únicos	Visitas	Páginas
1	4.054	5.122	8.709	11	3.228	4.077	6.660	21	2.228	2.718	4.413
2	2.771	3.511	6.289	12	3.073	3.844	6.399	22	2.592	3.247	5.477
3	2.867	3.694	6.291	13	3.468	4.053	5.936	23	2.834	3.554	5.732
4	2.264	2.988	5.404	14	3.103	3.682	5.440	24	2.705	3.385	5.526
5	5.461	7.004	11.952	15	11.140	15.176	24.926	25	3.160	3.983	6.303
6	5.451	6.649	10.580	16	6.775	7.789	12.594	26	2.665	3.453	5.801
7	5.118	6.098	9.813	17	3.193	3.877	6.375	27	2.054	2.589	4.394
8	3.777	4.811	8.683	18	2.505	3.182	5.359	28	2.585	3.120	5.143
9	2.953	3.722	6.497	19	4.394	5.524	8.836				
10	3.412	4.192	6.782	20	2.313	2.821	4.602				

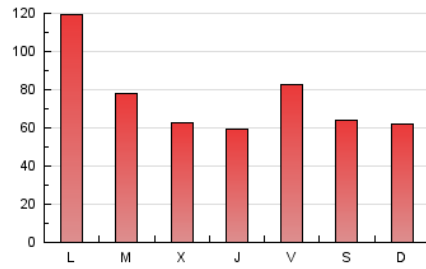
4. Gráficas (Nacional e Internacional)

4.1 Por día de la semana (promedio)

N. únicos / Visitas (x 100)



Páginas (x 100)

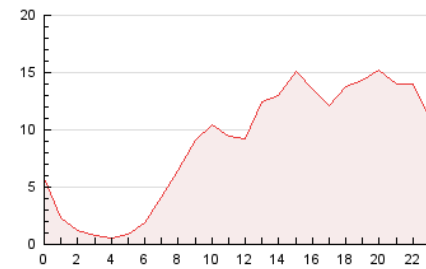


4.2 Por franja horaria (promedio)

Visitas (x 1000)

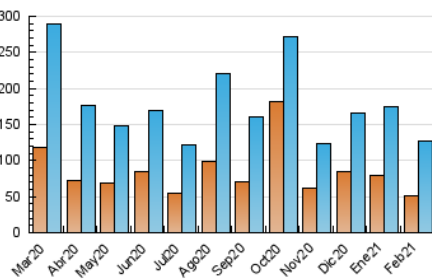


Páginas (x 1000)

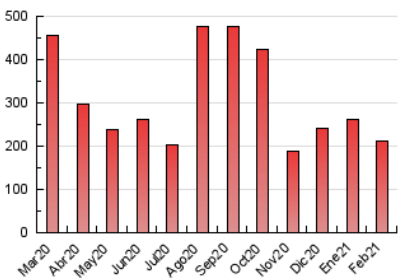


4.3 Por meses

N. únicos / Visitas (x 1000)



Páginas (x 1000)





INFORMACION Y CONTROL DE PUBLICACIONES, S.A.

Velázquez, 46, 1º Drcha - Tel. 91 435 00 32 Fax 91 435 96 05 - 28001 - MADRID
 Entença, 218 Entr. 7 - Tel 93 439 24 18 Fax 93 419 25 34 - 08029 - BARCELONA

Anexo - Tráfico Nacional

Título: ELSEMANALDELAMANCHA.COM
URL Primaria: http://www.elsemanaldelamancha.com
Editor: Ediciones Centro Mancha, S.L.L.
Domicilio: Independencia, 18 local bajo
Ciudad: 13004 ALCAZAR DE SAN JUAN
Teléfono:
Fax:
E-mail:
Clasificación: Noticias e Información
Sub-Clasificación: Noticias globales y actualidad



1. Cifras totales y promedios (Nacional)

MES - AÑO	NAVEGADORES UNICOS	VISITAS	PAGINAS
Febrero - 2021	47.202	123.306	205.705
PROMEDIO DIARIO	3.490	4.404	7.347
PROMEDIO LUNES-VIERNES	3.621	4.632	7.831
PROMEDIO SABADO-DOMINGO	3.162	3.833	6.136
PAGINAS / VISITAS	1,67		
DURACION MEDIA VISITAS	0:01:22		
DURACION MEDIA PAGINAS	0:02:02		

2. Secciones (Nacional)

	PAGINAS	%
HOME	40.187	19.54 %
RESTO	165.518	80.46 %

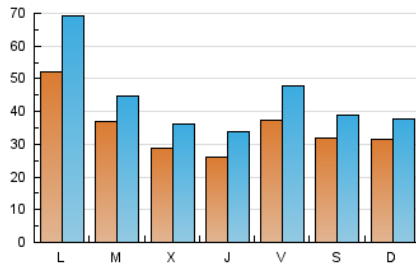
3. Por día del mes (Nacional)

Día	N. únicos	Visitas	Páginas	Día	N. únicos	Visitas	Páginas	Día	N. únicos	Visitas	Páginas
1	3.905	4.969	8.538	11	2.919	3.764	6.313	21	2.122	2.607	4.285
2	2.597	3.332	6.082	12	2.901	3.671	6.204	22	2.458	3.109	5.322
3	2.703	3.524	6.107	13	3.297	3.876	5.741	23	2.718	3.433	5.589
4	2.101	2.819	5.218	14	2.997	3.572	5.301	24	2.583	3.258	5.371
5	5.306	6.845	11.759	15	10.920	14.952	24.647	25	2.995	3.813	6.109
6	5.295	6.486	10.396	16	6.587	7.607	12.374	26	2.529	3.311	5.637
7	4.939	5.910	9.591	17	3.041	3.723	6.210	27	1.949	2.482	4.283
8	3.592	4.618	8.470	18	2.388	3.064	5.226	28	2.490	3.022	5.031
9	2.822	3.587	6.336	19	4.231	5.347	8.630				
10	3.118	3.894	6.472	20	2.206	2.711	4.463				

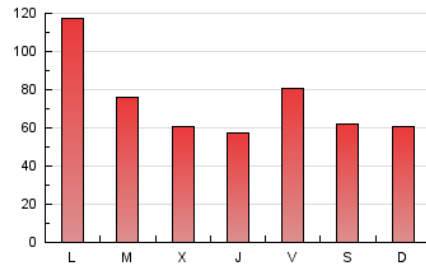
4. Gráficas (Nacional)

4.1 Por día de la semana (promedio)

N. únicos / Visitas (x 100)

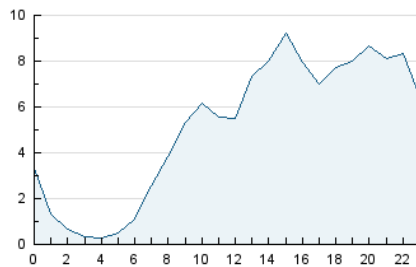


Páginas (x 100)

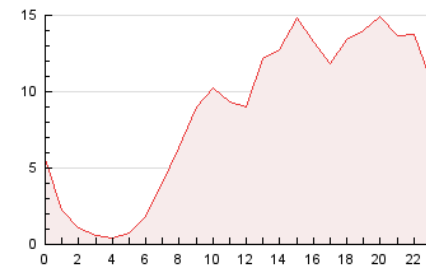


4.2 Por franja horaria (promedio)

Visitas (x 1000)

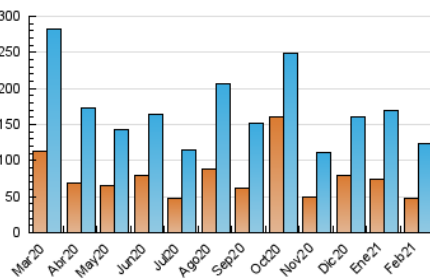


Páginas (x 1000)

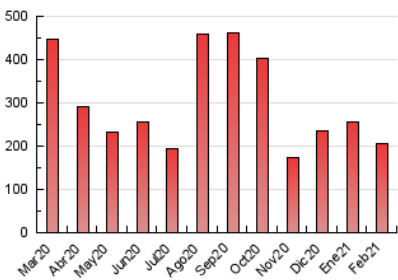


4.3 Por meses

N. únicos / Visitas (x 1000)



Páginas (x 1000)



5. Observaciones

Este Medio Electrónico de Comunicación ha sido medido por la herramienta Google Analytics de Google

6. Definiciones básicas (Para más información ver Normas Técnicas para el Control de los Medios Electrónicos de Comunicación)

Página Vista:

Conjunto de ficheros enviado a un usuario como resultado de una petición del mismo recibida por el servidor. Cuando la página está formada por varios marcos (frames), el conjunto de los mismos tendrá, a efectos de cómptuo, la consideración de una página unitaria.

Visita:

Una secuencia ininterrumpida de páginas servidas a un usuario válido. Si dicho usuario no realiza peticiones de páginas en un periodo de tiempo (30 min) la siguiente petición constituirá el inicio de una nueva visita.

Navegador Único:

Total de combinaciones únicas de una dirección IP y un identificador adicional. Los medios pueden utilizar cookies o el Identificador de Alta de registro.

Duración Página Vista:

Tiempo acumulado en segundos de todas las páginas vistas (en visitas de dos o más páginas vistas), dividido por el número total de páginas vistas.

Duración Visita:

Tiempo en segundos de todas las visitas de dos o más páginas vistas, dividido por el número total de visitas de dos o más páginas vistas.

Tráfico nacional:

Audiencia/difusión correspondiente a España medida en base a los datos de las direcciones IP registradas por el sistema de medición.

7. Opinión

De OJDinteractiva, la división de INFORMACIÓN Y CONTROL DE PUBLICACIONES S.A.:

Hemos examinado la información facilitada por el editor del medio electrónico para el periodo que comprende la presente certificación.

Nuestro examen se ha realizado de acuerdo con las normas y procedimientos establecidos en las Normas Técnicas para el Control de los Medios Electrónicos de Comunicación.

En nuestra opinión, la presente acta presenta razonablemente la difusión/audiencia registrada por este medio electrónico.

ADVERTENCIA:

El trabajo de OJDinteractiva, la división de INFORMACIÓN Y CONTROL DE PUBLICACIONES S.A (INTROL) se limita a la realización de pruebas para la revisión de los datos de recuento suministrados por el editor con la finalidad de expresar una opinión sobre la razonabilidad de dichos datos de acuerdo con las Normas Técnicas para el control de los MEC.

Por tanto, INTROL no acepta responsabilidad alguna por las inexactitudes o errores que puedan existir en los datos de recuento. Tampoco acepta ninguna responsabilidad por la falsedad en los datos de recuento recibidos del editor, ni por otros datos de medición que no están incluidos en el análisis.

Marzo - 2021

OJDinteractiva