



INFORMACION Y CONTROL DE PUBLICACIONES, S.A.

Velázquez, 46, 1ª Drcha - Tel. 91 435 00 32 Fax 91 435 96 05 - 28001 - MADRID
Av. Diagonal 497, 5a planta - Tel 93 439 24 18 Fax 93 419 25 34 - 08029 - BARCELONA

Título: ELSEMANALDELAMANCHA.COM
URL Primaria: http://www.elsemanaldelamancha.com
Editor: Ediciones Centro Mancha, S.L.L.
Domicilio: Independencia, 18 local bajo
Ciudad: 13004 ALCAZAR DE SAN JUAN
Teléfono:
Fax:
E-mail:
Clasificación: Noticias e Información
Sub-Clasificación: Noticias globales y actualidad



1. Cifras totales y promedios (Nacional e Internacional)

MES - AÑO	NAVEGADORES UNICOS	VISITAS	PAGINAS
Enero - 2026	72.775	162.970	514.484
PROMEDIO DIARIO	4.571	5.223	16.596
PROMEDIO LUNES-VIERNES	4.254	4.884	15.472
PROMEDIO SABADO-DOMINGO	5.347	6.051	19.344
PAGINAS / VISITAS	3,18		
DURACION MEDIA VISITAS	0:01:12		
TIEMPO INTERACCIÓN MEDIO	0:01:03		

2. Secciones (Nacional e Internacional)

	PAGINAS	%
HOME	21.857	4.25 %
RESTO	492.627	95.75 %

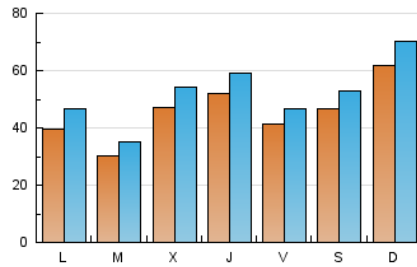
3. Por día del mes (Nacional e Internacional)

Día	N. únicos	Visitas	Páginas	Día	N. únicos	Visitas	Páginas	Día	N. únicos	Visitas	Páginas
1	4.381	4.998	37.304	11	4.844	5.237	7.316	21	6.923	7.955	15.501
2	4.237	4.953	20.959	12	2.838	3.242	5.345	22	8.948	9.882	15.336
3	7.970	8.886	17.394	13	1.861	2.211	4.055	23	5.228	5.919	9.085
4	7.741	8.773	18.134	14	2.440	2.790	4.298	24	2.886	3.341	8.167
5	5.686	6.809	36.232	15	4.997	5.792	8.473	25	5.350	6.338	47.263
6	3.278	3.852	24.199	16	3.428	3.900	5.626	26	3.724	4.354	20.783
7	3.755	4.327	10.854	17	5.148	5.883	8.224	27	3.512	4.026	9.384
8	4.160	4.804	8.398	18	6.753	7.709	55.114	28	5.684	6.645	52.320
9	4.052	4.480	7.373	19	3.619	4.215	19.410	29	3.588	4.183	9.801
10	5.305	5.862	7.996	20	3.488	3.942	8.754	30	3.756	4.161	6.896
								31	2.122	2.429	4.490

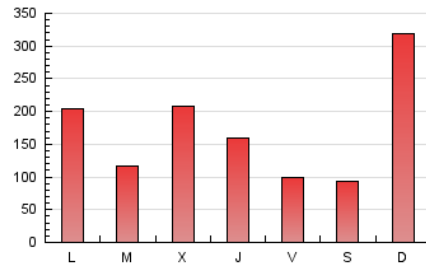
4. Gráficas (Nacional e Internacional)

4.1 Por día de la semana (promedio)

N. únicos / Visitas (x 100)



Páginas (x 100)

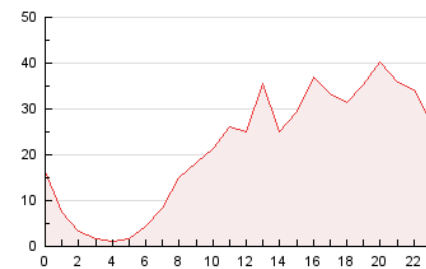


4.2 Por franja horaria (promedio)

Visitas_ (x 1000)

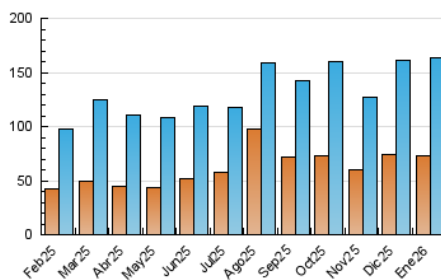


Páginas (x 1000)

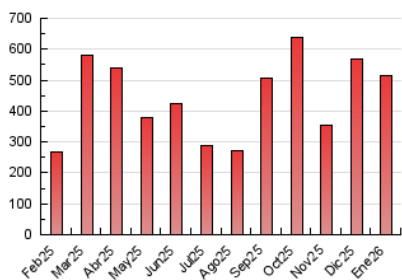


4.3 Por meses

N. únicos / Visitas (x 1000)



Páginas (x 1000)





INFORMACION Y CONTROL DE PUBLICACIONES, S.A.

Velázquez, 46, 1ª Drcha - Tel. 91 435 00 32 Fax 91 435 96 05 - 28001 - MADRID
Av. Diagonal 497, 5a planta - Tel 93 439 24 18 Fax 93 419 25 34 - 08029 - BARCELONA

Anexo - Tráfico Nacional

Título: ELSEMANALDELAMANCHA.COM
URL Primaria: http://www.elsemanaldelamancha.com
Editor: Ediciones Centro Mancha, S.L.L.
Domicilio: Independencia, 18 local bajo
Ciudad: 13004 ALCAZAR DE SAN JUAN
Teléfono:
Fax:
E-mail:
Clasificación: Noticias e Información
Sub-Clasificación: Noticias globales y actualidad



1. Cifras totales y promedios (Nacional)

MES - AÑO	NAVEGADORES UNICOS	VISITAS	PAGINAS
Enero - 2026	72.533	162.432	513.900
PROMEDIO DIARIO	4.560	5.210	16.577
PROMEDIO LUNES-VIERNES	4.242	4.870	15.451
PROMEDIO SABADO-DOMINGO	5.338	6.040	19.332
PAGINAS / VISITAS	3,18		
DURACION MEDIA VISITAS	0:01:13		
TIEMPO INTERACCIÓN MEDIO	0:01:03		

2. Secciones (Nacional)

	PAGINAS	%
HOME	21.792	4.24 %
RESTO	492.108	95.76 %

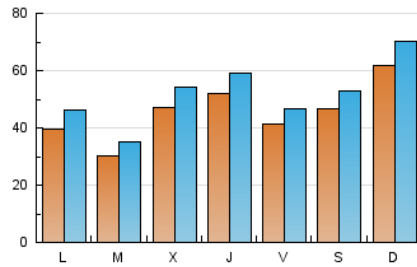
3. Por día del mes (Nacional)

Día	N. únicos	Visitas	Páginas	Día	N. únicos	Visitas	Páginas	Día	N. únicos	Visitas	Páginas
1	4.372	4.985	37.266	11	4.831	5.224	7.303	21	6.920	7.941	15.485
2	4.229	4.946	20.916	12	2.830	3.235	5.338	22	8.914	9.855	15.302
3	7.962	8.882	17.387	13	1.850	2.199	4.041	23	5.219	5.907	9.070
4	7.730	8.756	18.122	14	2.434	2.783	4.290	24	2.880	3.334	8.153
5	5.674	6.794	36.220	15	4.980	5.780	8.452	25	5.345	6.329	47.237
6	3.271	3.840	24.188	16	3.416	3.893	5.613	26	3.706	4.332	20.758
7	3.740	4.312	10.814	17	5.142	5.861	8.218	27	3.494	4.004	9.363
8	4.148	4.791	8.384	18	6.746	7.694	55.103	28	5.666	6.614	52.274
9	4.043	4.474	7.358	19	3.607	4.203	19.399	29	3.583	4.175	9.794
10	5.297	5.860	7.988	20	3.476	3.930	8.736	30	3.747	4.156	6.852
								31	2.111	2.418	4.476

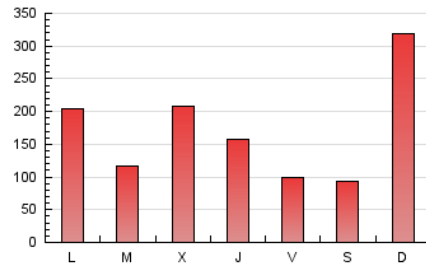
4. Gráficas (Nacional)

4.1 Por día de la semana (promedio)

N. únicos / Visitas (x 100)



Páginas (x 100)

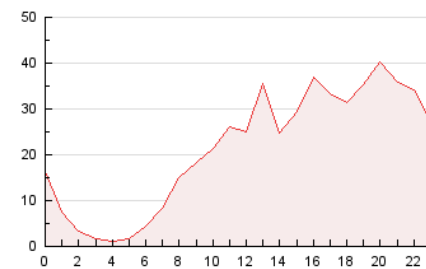


4.2 Por franja horaria (promedio)

Visitas_ (x 1000)

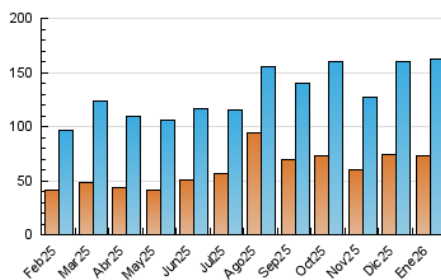


Páginas (x 1000)

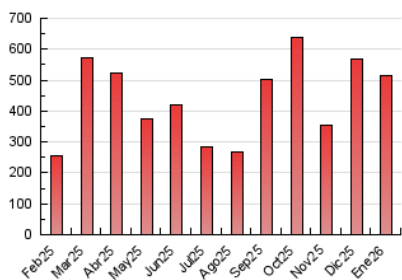


4.3 Por meses

N. únicos / Visitas (x 1000)



Páginas (x 1000)



5. Observaciones

Este Medio Electrónico de Comunicación ha sido medido por la herramienta Google Analytics de Google (GA4).

6. Definiciones básicas (Para más información ver Normas Técnicas para el Control de los Medios Electrónicos de Comunicación)

Página Vista:

Conjunto de ficheros enviado a un usuario como resultado de una petición del mismo recibida por el servidor. Cuando la página está formada por varios marcos (frames), el conjunto de los mismos tendrá, a efectos de cómputo, la consideración de una página unitaria.

Visita:

Una secuencia ininterrumpida de páginas servidas a un usuario válido. Si dicho usuario no realiza peticiones de páginas en un periodo de tiempo (30 min) la siguiente petición constituirá el inicio de una nueva visita.

Navegador Único:

Total de combinaciones únicas de una dirección IP y un identificador adicional. Los medios pueden utilizar cookies o el Identificador de Alta de registro.

Duración Página Vista:

Tiempo acumulado en segundos de todas las páginas vistas (en visitas de dos o más páginas vistas), dividido por el número total de páginas vistas.

Duración Visita:

Tiempo en segundos de todas las visitas de dos o más páginas vistas, dividido por el número total de visitas de dos o más páginas vistas.

Tráfico nacional:

Audiencia/difusión correspondiente a España medida en base a los datos de las direcciones IP registradas por el sistema de medición.

7. Opinión

De OJDinteractiva, la división de INFORMACIÓN Y CONTROL DE PUBLICACIONES S.A.:

Hemos examinado la información facilitada por el editor del medio electrónico para el periodo que comprende la presente certificación.

Nuestro examen se ha realizado de acuerdo con las normas y procedimientos establecidos en las Normas Técnicas para el Control de los Medios Electrónicos de Comunicación.

En nuestra opinión, la presente acta presenta razonablemente la difusión/audiencia registrada por este medio electrónico.

ADVERTENCIA:

El trabajo de OJDinteractiva, la división de INFORMACIÓN Y CONTROL DE PUBLICACIONES S.A (INTROL) se limita a la realización de pruebas para la revisión de los datos de recuento suministrados por el editor con la finalidad de expresar una opinión sobre la razonabilidad de dichos datos de acuerdo con las Normas Técnicas para el control de los MEC.

Por tanto, INTROL no acepta responsabilidad alguna por las inexactitudes o errores que puedan existir en los datos de recuento. Tampoco acepta ninguna responsabilidad por la falsedad en los datos de recuento recibidos del editor, ni por otros datos de medición que no están incluidos en el análisis.

Febrero - 2026

OJDinteractiva