



INFORMACION Y CONTROL DE PUBLICACIONES, S.A.

Velázquez, 46, 1º Drcha - Tel. 91 435 00 32 Fax 91 435 96 05 - 28001 - MADRID
Av. Diagonal 497, 5a planta - Tel 93 439 24 18 Fax 93 419 25 34 - 08029 - BARCELONA

Título: ELSEMANALDELAMANCHA.COM
URL Primaria: http://www.elsemanaldelamancha.com
Editor: Ediciones Centro Mancha, S.L.L.
Domicilio: Independencia, 18 local bajo
Ciudad: 13004 ALCAZAR DE SAN JUAN
Teléfono:
Fax:
E-mail:
Clasificación: Noticias e Información
Sub-Clasificación: Noticias globales y actualidad



1. Cifras totales y promedios (Nacional e Internacional)

MES - AÑO	NAVEGADORES UNICOS	VISITAS	PAGINAS
Enero - 2024	59.472	145.744	947.543
PROMEDIO DIARIO	4.012	4.701	30.566
PROMEDIO LUNES-VIERNES	4.006	4.688	22.738
PROMEDIO SABADO-DOMINGO	4.031	4.739	53.070
PAGINAS / VISITAS	6,50		
DURACION MEDIA VISITAS	0:02:00		
TIEMPO INTERACCIÓN MEDIO	0:02:01		

2. Secciones (Nacional e Internacional)

	PAGINAS	%
HOME	26.177	2.76 %
RESTO	921.366	97.24 %

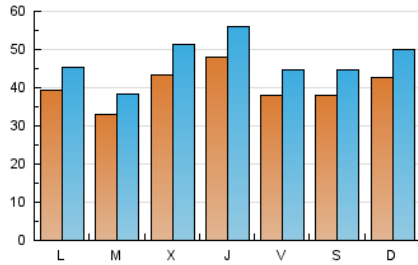
3. Por día del mes (Nacional e Internacional)

Día	N. únicos	Visitas	Páginas	Día	N. únicos	Visitas	Páginas	Día	N. únicos	Visitas	Páginas
1	3.452	3.936	28.092	11	4.935	5.931	11.765	21	4.387	5.339	123.876
2	2.853	3.297	29.414	12	4.222	4.799	8.636	22	3.766	4.299	62.732
3	2.570	3.074	29.478	13	4.549	5.278	8.782	23	2.982	3.456	19.085
4	4.212	4.917	27.369	14	5.743	6.598	112.276	24	4.022	4.591	13.309
5	5.112	6.360	69.501	15	4.725	5.263	62.349	25	5.298	5.929	16.282
6	4.721	5.535	86.251	16	2.435	2.961	15.263	26	2.598	3.057	6.424
7	2.667	3.137	47.238	17	6.009	7.186	16.312	27	2.768	3.220	6.527
8	3.350	3.977	28.991	18	4.733	5.623	10.453	28	4.226	4.907	10.058
9	4.591	5.306	17.197	19	3.213	3.697	6.607	29	4.416	5.147	12.720
10	3.838	4.679	11.942	20	3.188	3.899	29.554	30	3.599	4.203	8.400
								31	5.197	6.143	10.660

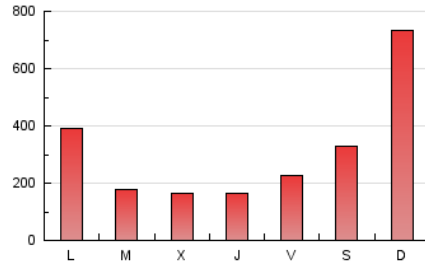
4. Gráficas (Nacional e Internacional)

4.1 Por día de la semana (promedio)

N. únicos / Visitas (x 100)



Páginas (x 100)

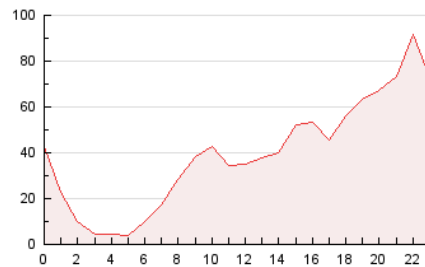


4.2 Por franja horaria (promedio)

Visitas_ (x 1000)

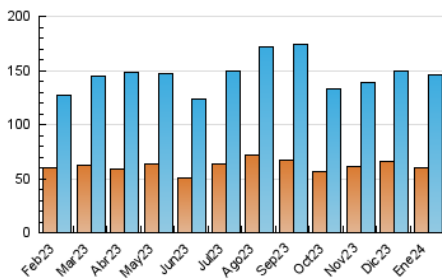


Páginas (x 1000)

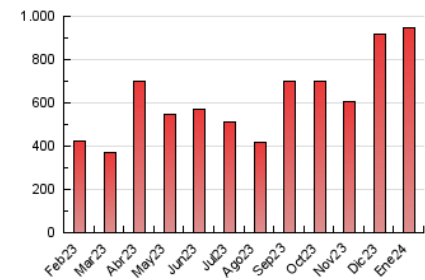


4.3 Por meses

N. únicos / Visitas (x 1000)



Páginas (x 1000)





INFORMACION Y CONTROL DE PUBLICACIONES, S.A.

Velázquez, 46, 1ª Drcha - Tel. 91 435 00 32 Fax 91 435 96 05 - 28001 - MADRID
Av. Diagonal 497, 5a planta - Tel 93 439 24 18 Fax 93 419 25 34 - 08029 - BARCELONA

Anexo - Tráfico Nacional

Título: ELSEMANALDELAMANCHA.COM
URL Primaria: http://www.elsemanaldelamancha.com
Editor: Ediciones Centro Mancha, S.L.L.
Domicilio: Independencia, 18 local bajo
Ciudad: 13004 ALCAZAR DE SAN JUAN
Teléfono:
Fax:
E-mail:
Clasificación: Noticias e Información
Sub-Clasificación: Noticias globales y actualidad



1. Cifras totales y promedios (Nacional)

MES - AÑO	NAVEGADORES UNICOS	VISITAS	PAGINAS
Enero - 2024	58.145	144.014	939.720
PROMEDIO DIARIO	3.961	4.646	30.314
PROMEDIO LUNES-VIERNES	3.950	4.628	22.466
PROMEDIO SABADO-DOMINGO	3.992	4.698	52.874
PAGINAS / VISITAS	6,53		
DURACION MEDIA VISITAS	0:02:00		
TIEMPO INTERACCIÓN MEDIO	0:02:02		

2. Secciones (Nacional)

	PAGINAS	%
HOME	25.839	2.75 %
RESTO	913.881	97.25 %

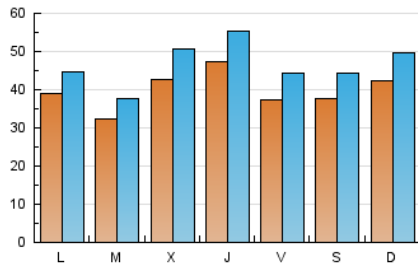
3. Por día del mes (Nacional)

Día	N. únicos	Visitas	Páginas	Día	N. únicos	Visitas	Páginas	Día	N. únicos	Visitas	Páginas
1	3.427	3.904	27.975	11	4.880	5.868	11.482	21	4.348	5.313	123.460
2	2.818	3.272	29.126	12	4.177	4.737	8.566	22	3.675	4.210	62.415
3	2.518	3.019	29.324	13	4.509	5.232	8.724	23	2.858	3.315	18.772
4	4.166	4.885	27.197	14	5.704	6.553	111.957	24	3.972	4.543	13.068
5	5.064	6.319	69.060	15	4.682	5.206	62.153	25	5.175	5.878	13.685
6	4.671	5.488	85.934	16	2.383	2.896	15.187	26	2.566	3.011	6.347
7	2.635	3.093	47.187	17	5.988	7.153	16.206	27	2.738	3.185	6.478
8	3.279	3.895	28.847	18	4.683	5.567	10.360	28	4.179	4.851	9.817
9	4.537	5.231	17.068	19	3.169	3.661	6.536	29	4.367	5.081	12.631
10	3.788	4.608	11.858	20	3.154	3.865	29.438	30	3.547	4.139	8.308
								31	5.128	6.036	10.554

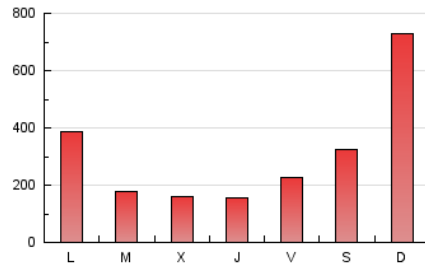
4. Gráficas (Nacional)

4.1 Por día de la semana (promedio)

N. únicos / Visitas (x 100)

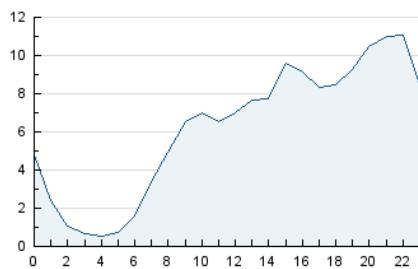


Páginas (x 100)

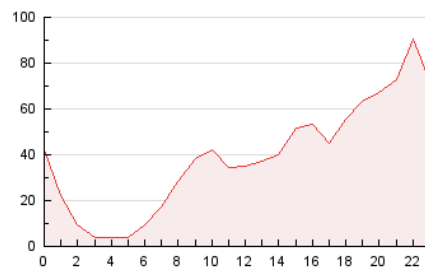


4.2 Por franja horaria (promedio)

Visitas_ (x 1000)

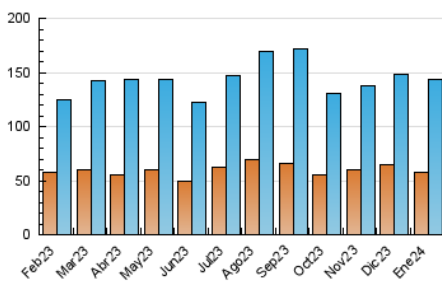


Páginas (x 1000)

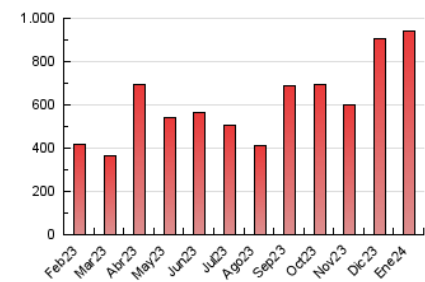


4.3 Por meses

N. únicos / Visitas (x 1000)



Páginas (x 1000)



5. Observaciones

Este Medio Electrónico de Comunicación ha sido medido por la herramienta Google Analytics de Google (GA4)

6. Definiciones básicas (Para más información ver Normas Técnicas para el Control de los Medios Electrónicos de Comunicación)

Página Vista:

Conjunto de ficheros enviado a un usuario como resultado de una petición del mismo recibida por el servidor. Cuando la página está formada por varios marcos (frames), el conjunto de los mismos tendrá, a efectos de cómputo, la consideración de una página unitaria.

Visita:

Una secuencia ininterrumpida de páginas servidas a un usuario válido. Si dicho usuario no realiza peticiones de páginas en un periodo de tiempo (30 min) la siguiente petición constituirá el inicio de una nueva visita.

Navegador Único:

Total de combinaciones únicas de una dirección IP y un identificador adicional. Los medios pueden utilizar cookies o el Identificador de Alta de registro.

Duración Página Vista:

Tiempo acumulado en segundos de todas las páginas vistas (en visitas de dos o más páginas vistas), dividido por el número total de páginas vistas.

Duración Visita:

Tiempo en segundos de todas las visitas de dos o más páginas vistas, dividido por el número total de visitas de dos o más páginas vistas.

Tráfico nacional:

Audiencia/difusión correspondiente a España medida en base a los datos de las direcciones IP registradas por el sistema de medición.

7. Opinión

De OJDinteractiva, la división de INFORMACIÓN Y CONTROL DE PUBLICACIONES S.A.:

Hemos examinado la información facilitada por el editor del medio electrónico para el periodo que comprende la presente certificación.

Nuestro examen se ha realizado de acuerdo con las normas y procedimientos establecidos en las Normas Técnicas para el Control de los Medios Electrónicos de Comunicación.

En nuestra opinión, la presente acta presenta razonablemente la difusión/audiencia registrada por este medio electrónico.

ADVERTENCIA:

El trabajo de OJDinteractiva, la división de INFORMACIÓN Y CONTROL DE PUBLICACIONES S.A (INTROL) se limita a la realización de pruebas para la revisión de los datos de recuento suministrados por el editor con la finalidad de expresar una opinión sobre la razonabilidad de dichos datos de acuerdo con las Normas Técnicas para el control de los MEC.

Por tanto, INTROL no acepta responsabilidad alguna por las inexactitudes o errores que puedan existir en los datos de recuento. Tampoco acepta ninguna responsabilidad por la falsedad en los datos de recuento recibidos del editor, ni por otros datos de medición que no están incluidos en el análisis.

Febrero - 2024

OJDinteractiva