



## INFORMACION Y CONTROL DE PUBLICACIONES, S.A.

Velázquez, 46, 1º Drcha - Tel. 91 435 00 32 Fax 91 435 96 05 - 28001 - MADRID  
Av. Diagonal 497, 5a planta - Tel 93 439 24 18 Fax 93 419 25 34 - 08029 - BARCELONA

**Título:** ELSEMANALDELAMANCHA.COM  
**URL Primaria:** http://www.elsemanaldelamancha.com  
**Editor:** Ediciones Centro Mancha, S.L.L.  
**Domicilio:** Independencia, 18 local bajo  
**Ciudad:** 13004 ALCAZAR DE SAN JUAN  
**Teléfono:**  
**Fax:**  
**E-mail:**  
**Clasificación:** Noticias e Información  
**Sub-Clasificación:** Noticias globales y actualidad



### 1. Cifras totales y promedios (Nacional e Internacional)

MES - AÑO	NAVEGADORES UNICOS	VISITAS	PAGINAS
Enero - 2023	37.337	84.157	154.249
<b>PROMEDIO DIARIO</b>	<b>2.249</b>	<b>2.715</b>	<b>4.976</b>
<b>PROMEDIO LUNES-VIERNES</b>	2.240	2.716	5.112
<b>PROMEDIO SABADO-DOMINGO</b>	2.271	2.713	4.643
<b>PAGINAS / VISITAS</b>	1,83		
<b>DURACION MEDIA VISITAS</b>	0:01:17		
<b>DURACION MEDIA PAGINAS</b>	0:01:32		

### 2. Secciones (Nacional e Internacional)

	PAGINAS	%
<b>HOME</b>	22.036	14.29 %
<b>RESTO</b>	132.213	85.71 %

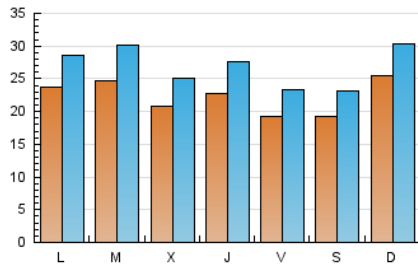
### 3. Por día del mes (Nacional e Internacional)

Día	N. únicos	Visitas	Páginas	Día	N. únicos	Visitas	Páginas	Día	N. únicos	Visitas	Páginas
1	2.176	2.636	4.697	11	1.928	2.404	4.281	21	1.900	2.245	3.703
2	2.308	2.758	4.896	12	1.586	1.975	3.516	22	2.558	3.130	5.095
3	1.937	2.421	4.582	13	1.656	2.056	3.652	23	2.150	2.592	4.606
4	2.007	2.422	4.401	14	1.724	2.157	3.958	24	1.713	2.137	3.965
5	3.629	4.365	7.008	15	3.046	3.635	6.267	25	1.448	1.837	6.346
6	2.562	3.081	5.345	16	2.159	2.644	4.699	26	1.872	2.322	5.595
7	1.859	2.268	3.985	17	2.495	2.980	5.178	27	1.708	2.051	4.168
8	2.076	2.563	4.633	18	2.916	3.342	5.254	28	2.185	2.548	4.529
9	1.934	2.423	4.304	19	1.996	2.368	3.686	29	2.912	3.231	4.923
10	1.686	2.105	3.734	20	1.778	2.139	3.683	30	3.280	3.921	9.158
								31	4.522	5.401	10.402

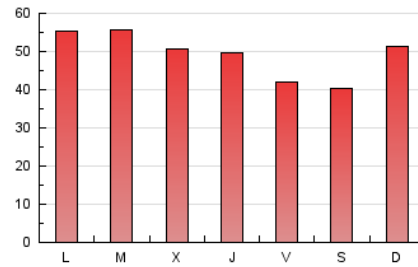
#### 4. Gráficas (Nacional e Internacional)

##### 4.1 Por día de la semana (promedio)

N. únicos / Visitas (x 100)



Páginas (x 100)

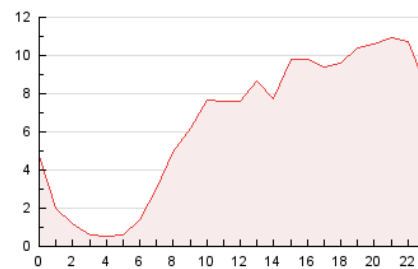


##### 4.2 Por franja horaria (promedio)

Visitas\_ (x 1000)

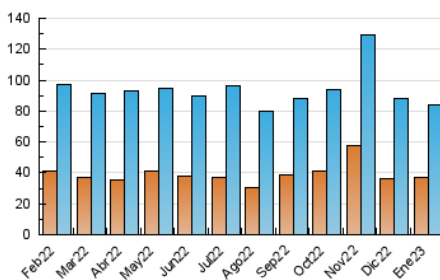


Páginas (x 1000)

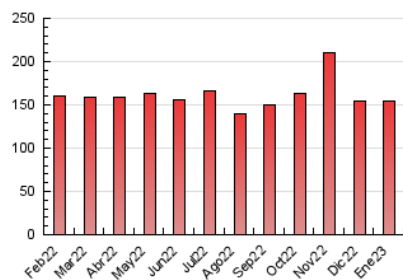


##### 4.3 Por meses

N. únicos / Visitas (x 1000)



Páginas (x 1000)





## INFORMACION Y CONTROL DE PUBLICACIONES, S.A.

Velázquez, 46, 1º Drcha - Tel. 91 435 00 32 Fax 91 435 96 05 - 28001 - MADRID  
Av. Diagonal 497, 5a planta - Tel 93 439 24 18 Fax 93 419 25 34 - 08029 - BARCELONA

### Anexo - Tráfico Nacional

**Título:** ELSEMANALDELAMANCHA.COM  
**URL Primaria:** http://www.elsemanaldelamancha.com  
**Editor:** Ediciones Centro Mancha, S.L.L.  
**Domicilio:** Independencia, 18 local bajo  
**Ciudad:** 13004 ALCAZAR DE SAN JUAN  
**Teléfono:**  
**Fax:**  
**E-mail:**  
**Clasificación:** Noticias e Información  
**Sub-Clasificación:** Noticias globales y actualidad



#### 1. Cifras totales y promedios (Nacional)

MES - AÑO	NAVEGADORES UNICOS	VISITAS	PAGINAS
Enero - 2023	34.288	80.854	150.218
<b>PROMEDIO DIARIO</b>	<b>2.146</b>	<b>2.608</b>	<b>4.846</b>
<b>PROMEDIO LUNES-VIERNES</b>	<b>2.143</b>	<b>2.615</b>	<b>4.987</b>
<b>PROMEDIO SABADO-DOMINGO</b>	<b>2.151</b>	<b>2.591</b>	<b>4.499</b>
<b>PAGINAS / VISITAS</b>	<b>1,86</b>		
<b>DURACION MEDIA VISITAS</b>	<b>0:01:19</b>		
<b>DURACION MEDIA PAGINAS</b>	<b>0:01:32</b>		

#### 2. Secciones (Nacional)

	PAGINAS	%
<b>HOME</b>	21.755	14.48 %
<b>RESTO</b>	128.463	85.52 %

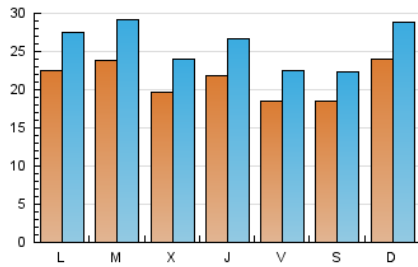
#### 3. Por día del mes (Nacional)

Día	N. únicos	Visitas	Páginas	Día	N. únicos	Visitas	Páginas	Día	N. únicos	Visitas	Páginas
1	2.098	2.555	4.599	11	1.861	2.330	4.193	21	1.831	2.174	3.622
2	2.198	2.644	4.767	12	1.516	1.904	3.428	22	2.487	3.059	5.017
3	1.833	2.315	4.459	13	1.566	1.965	3.540	23	2.074	2.513	4.512
4	1.897	2.311	4.278	14	1.672	2.103	3.896	24	1.649	2.069	3.887
5	3.535	4.264	6.879	15	2.974	3.561	6.180	25	1.374	1.762	6.241
6	2.474	2.988	5.232	16	2.089	2.570	4.612	26	1.777	2.225	5.456
7	1.803	2.211	3.904	17	2.368	2.849	4.983	27	1.635	1.976	4.080
8	2.007	2.491	4.549	18	2.746	3.166	5.031	28	2.085	2.447	4.407
9	1.857	2.338	4.192	19	1.901	2.272	3.576	29	2.405	2.715	4.320
10	1.627	2.040	3.654	20	1.706	2.067	3.605	30	3.064	3.700	8.897
								31	4.404	5.270	10.222

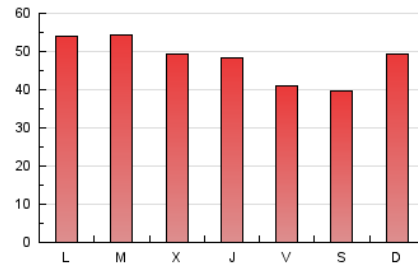
4. Gráficas (Nacional)

4.1 Por día de la semana (promedio)

N. únicos / Visitas (x 100)



Páginas (x 100)

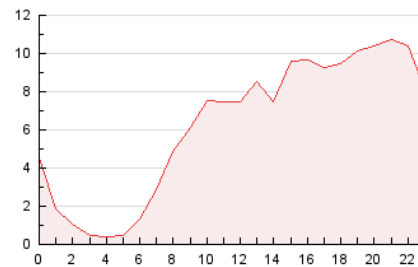


4.2 Por franja horaria (promedio)

Visitas\_ (x 1000)

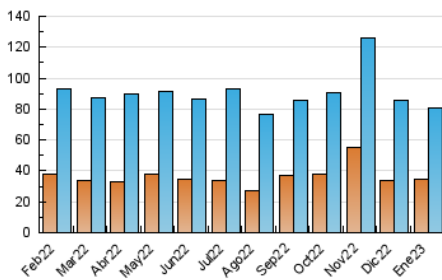


Páginas (x 1000)

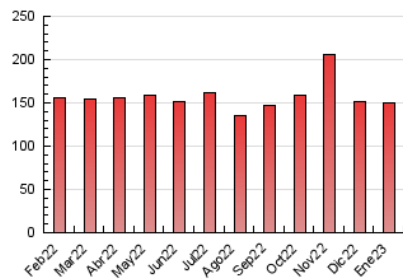


4.3 Por meses

N. únicos / Visitas (x 1000)



Páginas (x 1000)



## 5. Observaciones

Este Medio Electrónico de Comunicación ha sido medido por la herramienta Google Analytics de Google (Universal Analytics)

## 6. Definiciones básicas (Para más información ver Normas Técnicas para el Control de los Medios Electrónicos de Comunicación)

### Página Vista:

Conjunto de ficheros enviado a un usuario como resultado de una petición del mismo recibida por el servidor. Cuando la página está formada por varios marcos (frames), el conjunto de los mismos tendrá, a efectos de cómputo, la consideración de una página unitaria.

### Visita:

Una secuencia ininterrumpida de páginas servidas a un usuario válido. Si dicho usuario no realiza peticiones de páginas en un periodo de tiempo (30 min) la siguiente petición constituirá el inicio de una nueva visita.

### Navegador Único:

Total de combinaciones únicas de una dirección IP y un identificador adicional. Los medios pueden utilizar cookies o el Identificador de Alta de registro.

### Duración Página Vista:

Tiempo acumulado en segundos de todas las páginas vistas (en visitas de dos o más páginas vistas), dividido por el número total de páginas vistas.

### Duración Visita:

Tiempo en segundos de todas las visitas de dos o más páginas vistas, dividido por el número total de visitas de dos o más páginas vistas.

### Tráfico nacional:

Audiencia/difusión correspondiente a España medida en base a los datos de las direcciones IP registradas por el sistema de medición.

## 7. Opinión

De OJDinteractiva, la división de INFORMACIÓN Y CONTROL DE PUBLICACIONES S.A.:

Hemos examinado la información facilitada por el editor del medio electrónico para el periodo que comprende la presente certificación.

Nuestro examen se ha realizado de acuerdo con las normas y procedimientos establecidos en las Normas Técnicas para el Control de los Medios Electrónicos de Comunicación.

En nuestra opinión, la presente acta presenta razonablemente la difusión/audiencia registrada por este medio electrónico.

### ADVERTENCIA:

El trabajo de OJDinteractiva, la división de INFORMACIÓN Y CONTROL DE PUBLICACIONES S.A (INTROL) se limita a la realización de pruebas para la revisión de los datos de recuento suministrados por el editor con la finalidad de expresar una opinión sobre la razonabilidad de dichos datos de acuerdo con las Normas Técnicas para el control de los MEC. Por tanto, INTROL no acepta responsabilidad alguna por las inexactitudes o errores que puedan existir en los datos de recuento. Tampoco acepta ninguna responsabilidad por la falsedad en los datos de recuento recibidos del editor, ni por otros datos de medición que no están incluidos en el análisis.

Febrero - 2023

OJDinteractiva