



## INFORMACION Y CONTROL DE PUBLICACIONES, S.A.

Velázquez, 46, 1º Drcha - Tel. 91 435 00 32 Fax 91 435 96 05 - 28001 - MADRID  
 Entença, 218 Entr. 7 - Tel 93 439 24 18 Fax 93 419 25 34 - 08029 - BARCELONA

**Título:** ELSEMANALDELAMANCHA.COM  
**URL Primaria:** http://www.elsemanaldelamancha.com  
**Editor:** Ediciones Centro Mancha, S.L.L.  
**Domicilio:** Independencia, 18 local bajo  
**Ciudad:** 13004 ALCAZAR DE SAN JUAN  
**Teléfono:**  
**Fax:**  
**E-mail:**  
**Clasificación:** Noticias e Información  
**Sub-Clasificación:** Noticias globales y actualidad



### 1. Cifras totales y promedios (Nacional e Internacional)

MES - AÑO	NAVEGADORES UNICOS	VISITAS	PAGINAS
Enero - 2018	26.390	64.265	115.348
<b>PROMEDIO DIARIO</b>	<b>1.708</b>	<b>2.073</b>	<b>3.721</b>
<b>PROMEDIO LUNES-VIERNES</b>	1.803	2.193	3.945
<b>PROMEDIO SABADO-DOMINGO</b>	1.433	1.728	3.076
<b>PAGINAS / VISITAS</b>	1,79		
<b>DURACION MEDIA VISITAS</b>	0:02:15		
<b>DURACION MEDIA PAGINAS</b>	0:02:50		

### 2. Secciones (Nacional e Internacional)

	PAGINAS	%
<b>HOME</b>	20.858	18.08 %
<b>RESTO</b>	94.490	81.92 %

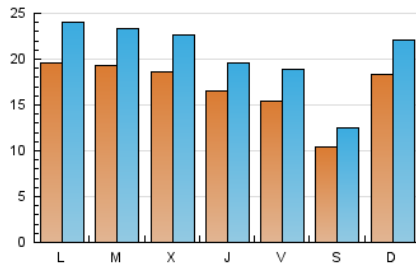
### 3. Por día del mes (Nacional e Internacional)

Día	N. únicos	Visitas	Páginas	Día	N. únicos	Visitas	Páginas	Día	N. únicos	Visitas	Páginas
1	1.178	1.441	2.325	11	1.273	1.548	2.952	21	1.460	1.775	3.299
2	1.341	1.600	3.011	12	1.280	1.576	2.806	22	2.391	2.961	5.571
3	1.265	1.537	2.556	13	940	1.145	2.062	23	2.303	2.811	4.713
4	1.369	1.688	2.924	14	3.649	4.361	7.086	24	2.088	2.538	4.439
5	1.179	1.467	2.900	15	3.414	4.117	7.141	25	2.266	2.641	4.537
6	1.139	1.376	2.558	16	2.347	2.764	4.873	26	1.816	2.196	3.921
7	1.199	1.437	2.526	17	1.882	2.244	3.945	27	1.017	1.236	2.385
8	1.129	1.401	2.853	18	1.677	1.982	3.598	28	1.005	1.239	2.384
9	1.304	1.609	3.248	19	1.913	2.303	4.240	29	1.675	2.121	3.847
10	1.871	2.354	4.428	20	1.055	1.257	2.310	30	2.331	2.895	5.073
								31	2.185	2.645	4.837

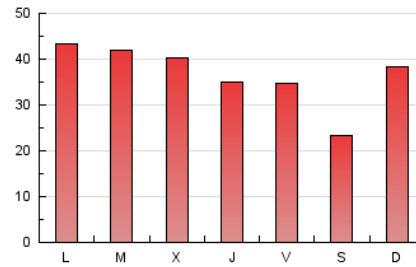
#### 4. Gráficas (Nacional e Internacional)

##### 4.1 Por día de la semana (promedio)

N. únicos / Visitas (x 100)

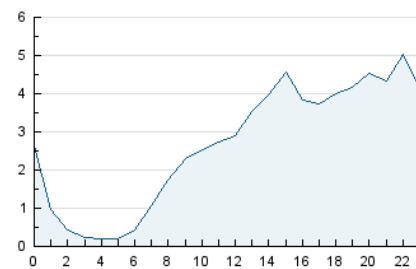


Páginas (x 100)

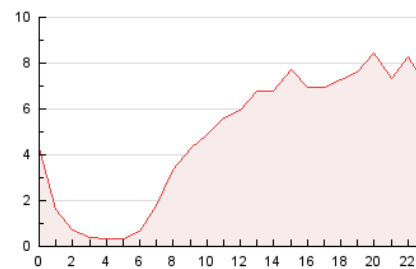


##### 4.2 Por franja horaria (promedio)

Visitas (x 1000)

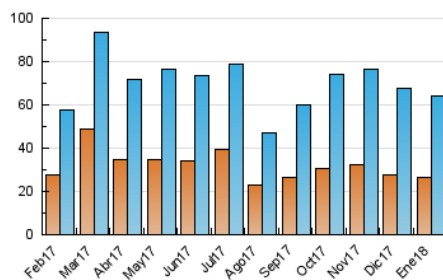


Páginas (x 1000)

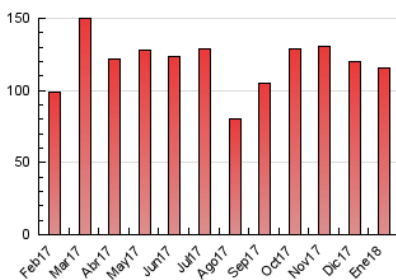


##### 4.3 Por meses

N. únicos / Visitas (x 1000)



Páginas (x 1000)





## INFORMACION Y CONTROL DE PUBLICACIONES, S.A.

Velázquez, 46, 1º Drcha - Tel. 91 435 00 32 Fax 91 435 96 05 - 28001 - MADRID  
 Entença, 218 Entr. 7 - Tel 93 439 24 18 Fax 93 419 25 34 - 08029 - BARCELONA

### Anexo - Tráfico Nacional

**Título:** ELSEMANALDELAMANCHA.COM  
**URL Primaria:** http://www.elsemanaldelamancha.com  
**Editor:** Ediciones Centro Mancha, S.L.L.  
**Domicilio:** Independencia, 18 local bajo  
**Ciudad:** 13004 ALCAZAR DE SAN JUAN  
**Teléfono:**  
**Fax:**  
**E-mail:**  
**Clasificación:** Noticias e Información  
**Sub-Clasificación:** Noticias globales y actualidad



#### 1. Cifras totales y promedios (Nacional)

MES - AÑO	NAVEGADORES UNICOS	VISITAS	PAGINAS
Enero - 2018	25.032	62.724	113.460
<b>PROMEDIO DIARIO</b>	<b>1.660</b>	<b>2.023</b>	<b>3.660</b>
<b>PROMEDIO LUNES-VIERNES</b>	<b>1.750</b>	<b>2.137</b>	<b>3.877</b>
<b>PROMEDIO SABADO-DOMINGO</b>	<b>1.403</b>	<b>1.696</b>	<b>3.038</b>
<b>PAGINAS / VISITAS</b>	<b>1,81</b>		
<b>DURACION MEDIA VISITAS</b>	<b>0:02:18</b>		
<b>DURACION MEDIA PAGINAS</b>	<b>0:02:50</b>		

#### 2. Secciones (Nacional)

	PAGINAS	%
<b>HOME</b>	20.601	18.16 %
<b>RESTO</b>	92.859	81.84 %

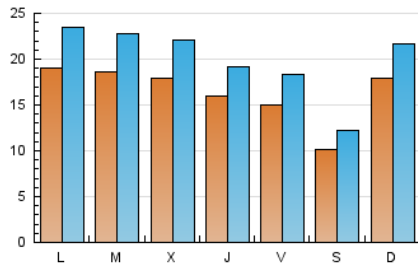
#### 3. Por día del mes (Nacional)

Día	N. únicos	Visitas	Páginas	Día	N. únicos	Visitas	Páginas	Día	N. únicos	Visitas	Páginas
1	1.157	1.419	2.294	11	1.233	1.503	2.902	21	1.423	1.737	3.252
2	1.309	1.567	2.973	12	1.225	1.517	2.732	22	2.320	2.885	5.480
3	1.228	1.497	2.504	13	911	1.113	2.023	23	2.215	2.719	4.616
4	1.338	1.653	2.880	14	3.607	4.314	7.034	24	2.011	2.458	4.340
5	1.157	1.442	2.867	15	3.334	4.036	7.026	25	2.194	2.568	4.455
6	1.114	1.350	2.526	16	2.281	2.697	4.799	26	1.759	2.139	3.853
7	1.177	1.414	2.499	17	1.827	2.189	3.877	27	987	1.206	2.345
8	1.091	1.359	2.787	18	1.626	1.931	3.540	28	975	1.206	2.340
9	1.274	1.576	3.199	19	1.872	2.259	4.175	29	1.614	2.059	3.776
10	1.806	2.285	4.339	20	1.029	1.228	2.281	30	2.256	2.818	4.987
								31	2.120	2.580	4.759

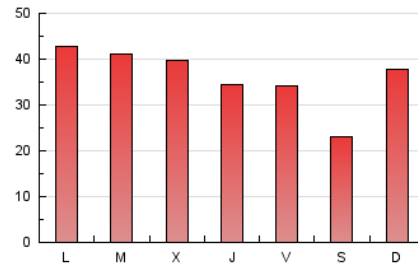
4. Gráficas (Nacional)

4.1 Por día de la semana (promedio)

N. únicos / Visitas (x 100)

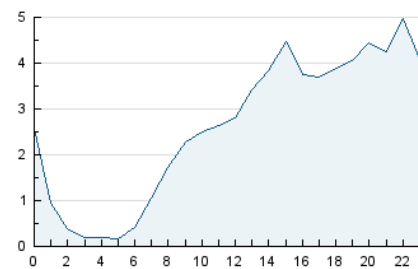


Páginas (x 100)

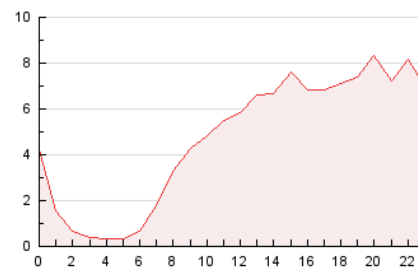


4.2 Por franja horaria (promedio)

Visitas (x 1000)

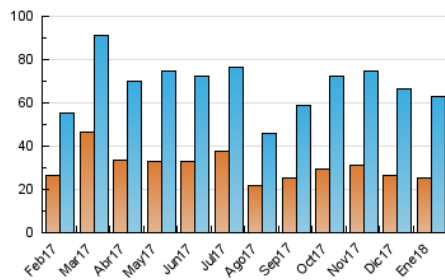


Páginas (x 1000)

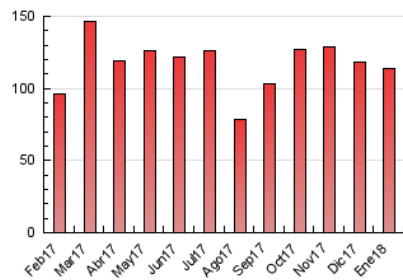


4.3 Por meses

N. únicos / Visitas (x 1000)



Páginas (x 1000)



## 5. Observaciones

Este Medio Electrónico de Comunicación ha sido medido por la herramienta Google Analytics de Google

## 6. Definiciones básicas (Para más información ver Normas Técnicas para el Control de los Medios Electrónicos de Comunicación)

### Página Vista:

Conjunto de ficheros enviado a un usuario como resultado de una petición del mismo recibida por el servidor. Cuando la página está formada por varios marcos (frames), el conjunto de los mismos tendrá, a efectos de cómputo, la consideración de una página unitaria.

### Visita:

Una secuencia ininterrumpida de páginas servidas a un usuario válido. Si dicho usuario no realiza peticiones de páginas en un periodo de tiempo (30 min) la siguiente petición constituirá el inicio de una nueva visita.

### Navegador Único:

Total de combinaciones únicas de una dirección IP y un identificador adicional. Los medios pueden utilizar cookies o el Identificador de Alta de registro.

### Duración Página Vista:

Tiempo acumulado en segundos de todas las páginas vistas (en visitas de dos o más páginas vistas), dividido por el número total de páginas vistas.

### Duración Visita:

Tiempo en segundos de todas las visitas de dos o más páginas vistas, dividido por el número total de visitas de dos o más páginas vistas.

### Tráfico nacional:

Audiencia/difusión correspondiente a España medida en base a los datos de las direcciones IP registradas por el sistema de medición.

## 7. Opinión

De OJDinteractiva, la división de INFORMACIÓN Y CONTROL DE PUBLICACIONES S.A.:

Hemos examinado la información facilitada por el editor del medio electrónico para el periodo que comprende la presente certificación.

Nuestro examen se ha realizado de acuerdo con las normas y procedimientos establecidos en las Normas Técnicas para el Control de los Medios Electrónicos de Comunicación.

En nuestra opinión, la presente acta presenta razonablemente la difusión/audiencia registrada por este medio electrónico.

### ADVERTENCIA:

El trabajo de OJDinteractiva, la división de INFORMACIÓN Y CONTROL DE PUBLICACIONES S.A (INTROL) se limita a la realización de pruebas para la revisión de los datos de recuento suministrados por el editor con la finalidad de expresar una opinión sobre la razonabilidad de dichos datos de acuerdo con las Normas Técnicas para el control de los MEC.

Por tanto, INTROL no acepta responsabilidad alguna por las inexactitudes o errores que puedan existir en los datos de recuento. Tampoco acepta ninguna responsabilidad por la falsedad en los datos de recuento recibidos del editor, ni por otros datos de medición que no están incluidos en el análisis.

Febrero - 2018

OJDinteractiva