



INFORMACION Y CONTROL DE PUBLICACIONES, S.A.

Velázquez, 46, 1º Drcha - Tel. 91 435 00 32 Fax 91 435 96 05 - 28001 - MADRID
 Entença, 218 Entr. 7 - Tel 93 439 24 18 Fax 93 419 25 34 - 08029 - BARCELONA

Título: ELDIGITALDELAMANCHA.COM
URL Primaria: http://www.eldigitaldelamancha.com
Editor: Radio Azul, S.L.
Domicilio: Avda. Juan Carlos, 18
Ciudad: 16660 LAS PEDROÑERAS
Teléfono:
Fax:
E-mail:
Clasificación: Noticias e Información
Sub-Clasificación: Noticias globales y actualidad

**El Digital de
La Mancha**

1. Cifras totales y promedios (Nacional e Internacional)

MES - AÑO	NAVEGADORES UNICOS	VISITAS	PAGINAS
Diciembre - 2018	8.652	11.960	17.765
PROMEDIO DIARIO	354	386	573
PROMEDIO LUNES-VIERNES	316	347	527
PROMEDIO SABADO-DOMINGO	435	467	669
PAGINAS / VISITAS	1,49		
DURACION MEDIA VISITAS	0:00:55		
DURACION MEDIA PAGINAS	0:01:53		

2. Secciones (Nacional e Internacional)

	PAGINAS	%
HOME	453	2.55 %
RESTO	17.312	97.45 %

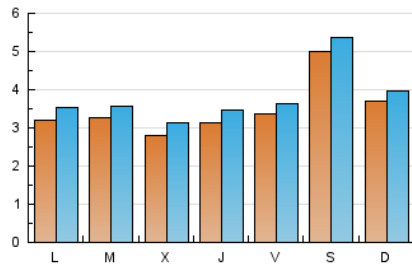
3. Por día del mes (Nacional e Internacional)

Día	N. únicos	Visitas	Páginas	Día	N. únicos	Visitas	Páginas	Día	N. únicos	Visitas	Páginas
1	1.122	1.205	1.693	11	277	302	449	21	216	227	329
2	798	874	1.252	12	250	285	441	22	176	202	256
3	881	958	1.389	13	322	359	547	23	112	123	206
4	632	703	1.048	14	376	403	577	24	123	139	213
5	458	507	795	15	727	752	964	25	123	132	215
6	626	698	1.067	16	468	491	708	26	136	146	229
7	284	330	656	17	246	277	425	27	126	133	206
8	237	267	489	18	272	293	414	28	468	486	680
9	250	270	419	19	275	311	509	29	240	255	346
10	232	262	404	20	186	201	302	30	220	233	356
								31	125	136	181

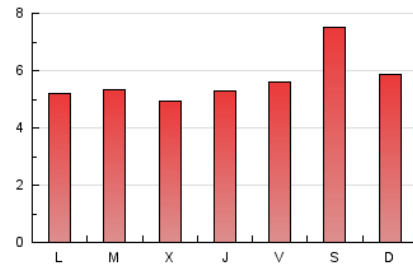
4. Gráficas (Nacional e Internacional)

4.1 Por día de la semana (promedio)

N. únicos / Visitas (x 100)



Páginas (x 100)

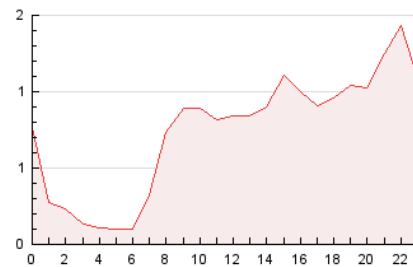


4.2 Por franja horaria (promedio)

Visitas (x 1000)

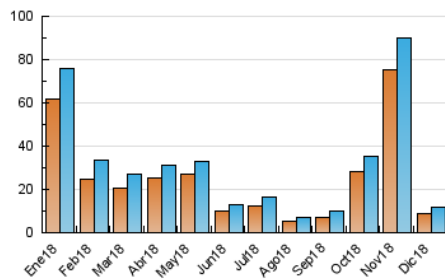


Páginas (x 1000)

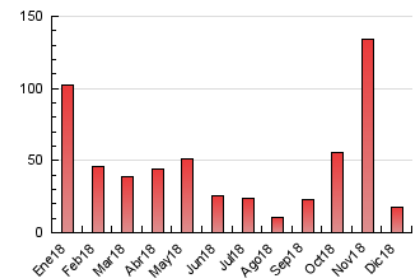


4.3 Por meses

N. únicos / Visitas (x 1000)



Páginas (x 1000)





INFORMACION Y CONTROL DE PUBLICACIONES, S.A.

Velázquez, 46, 1º Drcha - Tel. 91 435 00 32 Fax 91 435 96 05 - 28001 - MADRID
 Entença, 218 Entr. 7 - Tel 93 439 24 18 Fax 93 419 25 34 - 08029 - BARCELONA

Anexo - Tráfico Nacional

Título: ELDIGITALDELAMANCHA.COM
URL Primaria: http://www.eldigitaldelamancha.com
Editor: Radio Azul, S.L.
Domicilio: Avda. Juan Carlos, 18
Ciudad: 16660 LAS PEDROÑERAS
Teléfono:
Fax:
E-mail:
Clasificación: Noticias e Información
Sub-Clasificación: Noticias globales y actualidad

**El Digital de
La Mancha**

1. Cifras totales y promedios (Nacional)

MES - AÑO	NAVEGADORES UNICOS	VISITAS	PAGINAS
Diciembre - 2018	7.895	11.000	16.538
PROMEDIO DIARIO	325	355	533
PROMEDIO LUNES-VIERNES	288	317	488
PROMEDIO SABADO-DOMINGO	404	435	629
PAGINAS / VISITAS	1,50		
DURACION MEDIA VISITAS	0:00:57		
DURACION MEDIA PAGINAS	0:01:53		

2. Secciones (Nacional)

	PAGINAS	%
HOME	422	2.55 %
RESTO	16.116	97.45 %

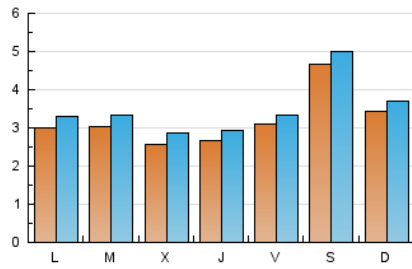
3. Por día del mes (Nacional)

Día	N. únicos	Visitas	Páginas	Día	N. únicos	Visitas	Páginas	Día	N. únicos	Visitas	Páginas
1	1.068	1.151	1.624	11	259	284	426	21	197	207	308
2	758	831	1.184	12	233	263	408	22	151	173	225
3	839	913	1.329	13	294	328	503	23	104	114	196
4	585	653	983	14	345	371	542	24	113	127	199
5	421	466	710	15	685	708	913	25	116	125	200
6	488	541	888	16	430	453	668	26	118	127	208
7	264	310	630	17	235	266	412	27	118	125	198
8	217	247	464	18	255	276	394	28	430	448	638
9	230	245	380	19	259	293	489	29	212	226	312
10	209	238	374	20	165	179	258	30	188	201	319
								31	102	111	156

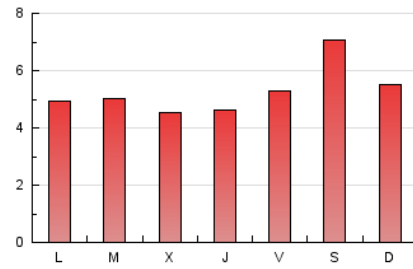
4. Gráficas (Nacional)

4.1 Por día de la semana (promedio)

N. únicos / Visitas (x 100)



Páginas (x 100)

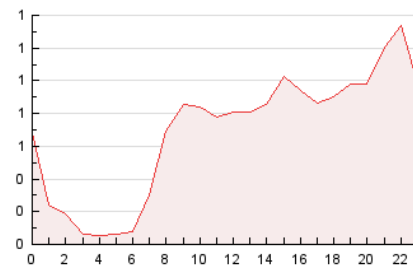


4.2 Por franja horaria (promedio)

Visitas (x 1000)

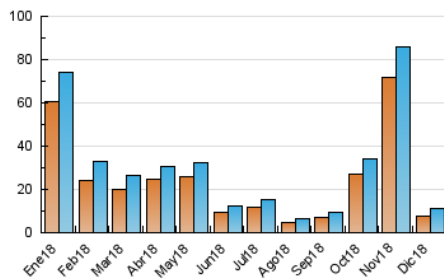


Páginas (x 1000)

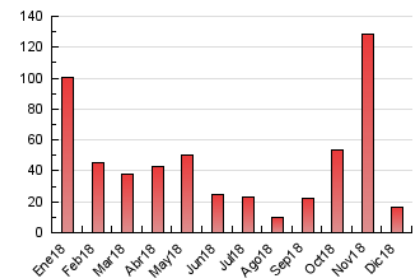


4.3 Por meses

N. únicos / Visitas (x 1000)



Páginas (x 1000)



5. Observaciones

Este Medio Electrónico de Comunicación ha sido medido por la herramienta Google Analytics de Google

6. Definiciones básicas (Para más información ver Normas Técnicas para el Control de los Medios Electrónicos de Comunicación)

Página Vista:

Conjunto de ficheros enviado a un usuario como resultado de una petición del mismo recibida por el servidor. Cuando la página está formada por varios marcos (frames), el conjunto de los mismos tendrá, a efectos de cómputo, la consideración de una página unitaria.

Visita:

Una secuencia ininterrumpida de páginas servidas a un usuario válido. Si dicho usuario no realiza peticiones de páginas en un periodo de tiempo (30 min) la siguiente petición constituirá el inicio de una nueva visita.

Navegador Único:

Total de combinaciones únicas de una dirección IP y un identificador adicional. Los medios pueden utilizar cookies o el Identificador de Alta de registro.

Duración Página Vista:

Tiempo acumulado en segundos de todas las páginas vistas (en visitas de dos o más páginas vistas), dividido por el número total de páginas vistas.

Duración Visita:

Tiempo en segundos de todas las visitas de dos o más páginas vistas, dividido por el número total de visitas de dos o más páginas vistas.

Tráfico nacional:

Audiencia/difusión correspondiente a España medida en base a los datos de las direcciones IP registradas por el sistema de medición.

7. Opinión

De OJDinteractiva, la división de INFORMACIÓN Y CONTROL DE PUBLICACIONES S.A.:

Hemos examinado la información facilitada por el editor del medio electrónico para el periodo que comprende la presente certificación. Nuestro examen se ha realizado de acuerdo con las normas y procedimientos establecidos en las Normas Técnicas para el Control de los Medios Electrónicos de Comunicación.

En nuestra opinión, la presente acta presenta razonablemente la difusión/audiencia registrada por este medio electrónico.

ADVERTENCIA:

El trabajo de OJDinteractiva, la división de INFORMACIÓN Y CONTROL DE PUBLICACIONES S.A (INTROL) se limita a la realización de pruebas para la revisión de los datos de recuento suministrados por el editor con la finalidad de expresar una opinión sobre la razonabilidad de dichos datos de acuerdo con las Normas Técnicas para el control de los MEC.

Por tanto, INTROL no acepta responsabilidad alguna por las inexactitudes o errores que puedan existir en los datos de recuento. Tampoco acepta ninguna responsabilidad por la falsedad en los datos de recuento recibidos del editor, ni por otros datos de medición que no están incluidos en el análisis.

- 2018

OJDinteractiva