



## INFORMACION Y CONTROL DE PUBLICACIONES, S.A.

Velázquez, 46, 1º Drcha - Tel. 91 435 00 32 Fax 91 435 96 05 - 28001 - MADRID  
 Entença, 218 Entr. 7 - Tel 93 439 24 18 Fax 93 419 25 34 - 08029 - BARCELONA

**Título:** ELDIGITALDELAMANCHA.COM  
**URL Primaria:** http://www.eldigitaldelamancha.com  
**Editor:** Radio Azul, S.L.  
**Domicilio:** Avda. Juan Carlos, 18  
**Ciudad:** 16660 LAS PEDROÑERAS  
**Teléfono:**  
**Fax:**  
**E-mail:**  
**Clasificación:** Noticias e Información  
**Sub-Clasificación:** Noticias globales y actualidad

**El Digital de  
La Mancha**

### 1. Cifras totales y promedios (Nacional e Internacional)

MES - AÑO	NAVEGADORES UNICOS	VISITAS	PAGINAS
Octubre - 2017	137.768	173.253	223.797
<b>PROMEDIO DIARIO</b>	<b>5.255</b>	<b>5.589</b>	<b>7.219</b>
<b>PROMEDIO LUNES-VIERNES</b>	5.662	6.024	7.718
<b>PROMEDIO SABADO-DOMINGO</b>	4.258	4.525	6.000
<b>PAGINAS / VISITAS</b>	1,29		
<b>DURACION MEDIA VISITAS</b>	0:00:38		
<b>DURACION MEDIA PAGINAS</b>	0:02:10		

### 2. Secciones (Nacional e Internacional)

	PAGINAS	%
<b>HOME</b>	1.909	0.85 %
<b>RESTO</b>	221.888	99.15 %

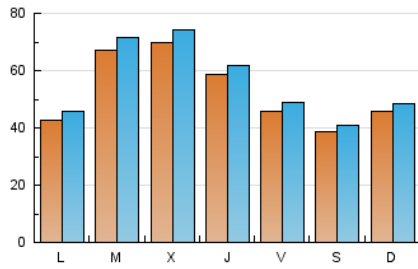
### 3. Por día del mes (Nacional e Internacional)

Día	N. únicos	Visitas	Páginas	Día	N. únicos	Visitas	Páginas	Día	N. únicos	Visitas	Páginas
1	12.696	13.494	17.476	11	1.534	1.687	2.431	21	2.690	2.822	3.686
2	11.140	11.976	15.144	12	1.204	1.292	1.645	22	3.254	3.379	4.373
3	26.680	28.506	35.968	13	3.048	3.309	4.266	23	3.009	3.147	4.176
4	23.519	25.035	31.573	14	5.597	6.043	7.869	24	2.659	2.777	3.625
5	19.383	20.312	24.866	15	3.036	3.256	4.680	25	1.306	1.408	1.951
6	9.441	9.970	12.100	16	4.279	4.558	6.602	26	1.474	1.568	2.129
7	4.057	4.315	5.625	17	1.695	1.824	2.629	27	2.763	2.933	3.874
8	2.736	2.900	3.669	18	1.490	1.597	2.344	28	3.062	3.249	4.801
9	2.103	2.259	3.060	19	1.442	1.532	2.135	29	1.198	1.269	1.822
10	2.005	2.153	2.803	20	3.111	3.317	4.604	30	853	898	1.183
								31	432	468	688

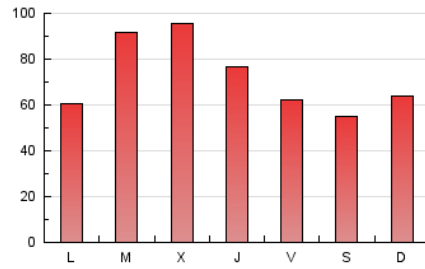
4. Gráficas (Nacional e Internacional)

4.1 Por día de la semana (promedio)

N. únicos / Visitas (x 100)

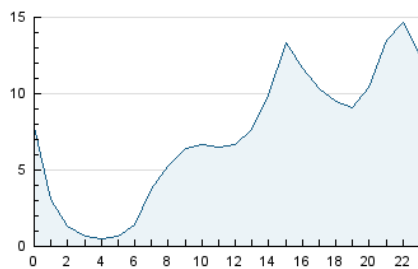


Páginas (x 100)

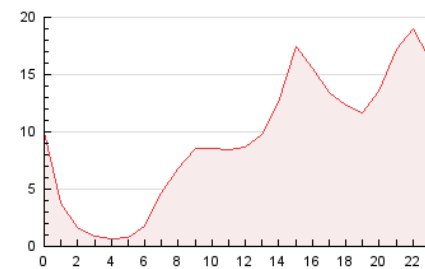


4.2 Por franja horaria (promedio)

Visitas (x 1000)

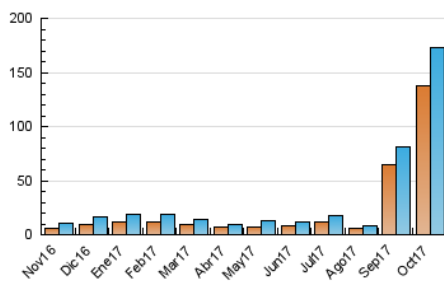


Páginas (x 1000)

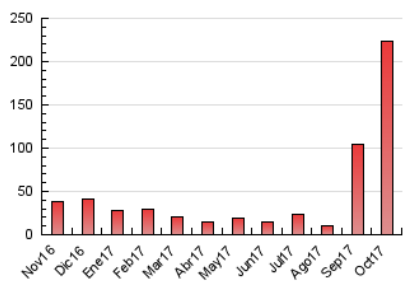


4.3 Por meses

N. únicos / Visitas (x 1000)



Páginas (x 1000)





## INFORMACION Y CONTROL DE PUBLICACIONES, S.A.

Velázquez, 46, 1º Drcha - Tel. 91 435 00 32 Fax 91 435 96 05 - 28001 - MADRID  
 Entença, 218 Entr. 7 - Tel 93 439 24 18 Fax 93 419 25 34 - 08029 - BARCELONA

### Anexo - Tráfico Nacional

**Título:** ELDIGITALDELAMANCHA.COM  
**URL Primaria:** http://www.eldigitaldelamancha.com  
**Editor:** Radio Azul, S.L.  
**Domicilio:** Avda. Juan Carlos, 18  
**Ciudad:** 16660 LAS PEDROÑERAS  
**Teléfono:**  
**Fax:**  
**E-mail:**  
**Clasificación:** Noticias e Información  
**Sub-Clasificación:** Noticias globales y actualidad

**El Digital de  
La Mancha**

#### 1. Cifras totales y promedios (Nacional)

MES - AÑO	NAVEGADORES UNICOS	VISITAS	PAGINAS
Octubre - 2017	134.208	169.196	219.012
<b>PROMEDIO DIARIO</b>	<b>5.129</b>	<b>5.458</b>	<b>7.065</b>
<b>PROMEDIO LUNES-VIERNES</b>	<b>5.520</b>	<b>5.876</b>	<b>7.544</b>
<b>PROMEDIO SABADO-DOMINGO</b>	<b>4.174</b>	<b>4.437</b>	<b>5.894</b>
<b>PAGINAS / VISITAS</b>	<b>1,29</b>		
<b>DURACION MEDIA VISITAS</b>	<b>0:00:38</b>		
<b>DURACION MEDIA PAGINAS</b>	<b>0:02:10</b>		

#### 2. Secciones (Nacional)

	PAGINAS	%
<b>HOME</b>	1.869	0.85 %
<b>RESTO</b>	217.143	99.15 %

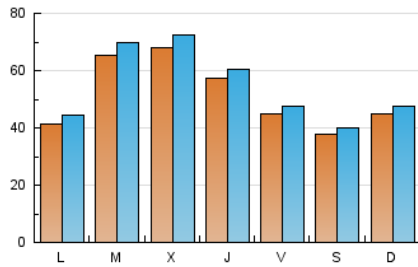
#### 3. Por día del mes (Nacional)

Día	N. únicos	Visitas	Páginas	Día	N. únicos	Visitas	Páginas	Día	N. únicos	Visitas	Páginas
1	12.511	13.303	17.235	11	1.488	1.640	2.376	21	2.635	2.767	3.621
2	10.902	11.728	14.849	12	1.183	1.270	1.619	22	3.192	3.312	4.285
3	26.127	27.924	35.267	13	2.973	3.230	4.177	23	2.833	2.966	3.952
4	22.954	24.438	30.853	14	5.528	5.967	7.788	24	2.550	2.667	3.507
5	18.924	19.836	24.329	15	2.977	3.195	4.613	25	1.252	1.353	1.885
6	9.169	9.682	11.767	16	4.171	4.446	6.470	26	1.426	1.520	2.079
7	3.889	4.140	5.429	17	1.637	1.766	2.563	27	2.693	2.862	3.789
8	2.640	2.800	3.543	18	1.445	1.552	2.292	28	3.020	3.206	4.747
9	2.034	2.190	2.980	19	1.407	1.497	2.095	29	1.172	1.243	1.782
10	1.975	2.121	2.766	20	3.048	3.251	4.527	30	829	874	1.157
								31	414	450	670

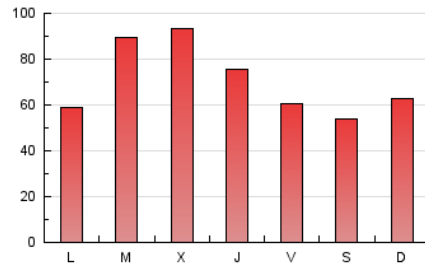
#### 4. Gráficas (Nacional)

##### 4.1 Por día de la semana (promedio)

N. únicos / Visitas (x 100)

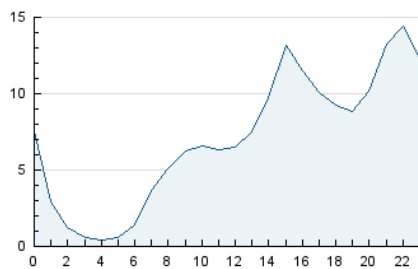


Páginas (x 100)

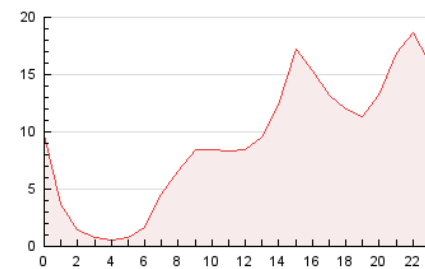


##### 4.2 Por franja horaria (promedio)

Visitas (x 1000)

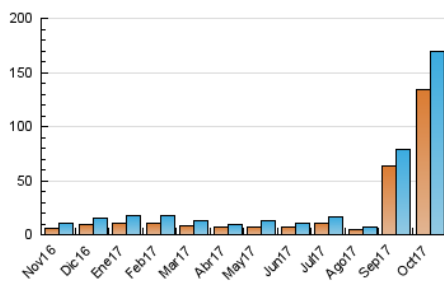


Páginas (x 1000)

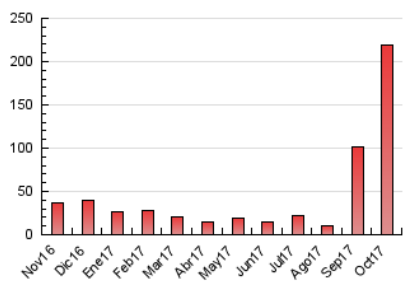


##### 4.3 Por meses

N. únicos / Visitas (x 1000)



Páginas (x 1000)



## 5. Observaciones

Este Medio Electrónico de Comunicación ha sido medido por la herramienta Google Analytics de Google

## 6. Definiciones básicas (Para más información ver Normas Técnicas para el Control de los Medios Electrónicos de Comunicación)

### Página Vista:

Conjunto de ficheros enviado a un usuario como resultado de una petición del mismo recibida por el servidor. Cuando la página está formada por varios marcos (frames), el conjunto de los mismos tendrá, a efectos de cómptuo, la consideración de una página unitaria.

### Visita:

Una secuencia ininterrumpida de páginas servidas a un usuario válido. Si dicho usuario no realiza peticiones de páginas en un periodo de tiempo (30 min) la siguiente petición constituirá el inicio de una nueva visita.

### Navegador Único:

Total de combinaciones únicas de una dirección IP y un identificador adicional. Los medios pueden utilizar cookies o el Identificador de Alta de registro.

### Duración Página Vista:

Tiempo acumulado en segundos de todas las páginas vistas (en visitas de dos o más páginas vistas), dividido por el número total de páginas vistas.

### Duración Visita:

Tiempo en segundos de todas las visitas de dos o más páginas vistas, dividido por el número total de visitas de dos o más páginas vistas.

### Tráfico nacional:

Audiencia/difusión correspondiente a España medida en base a los datos de las direcciones IP registradas por el sistema de medición.

## 7. Opinión

De OJDinteractiva, la división de INFORMACIÓN Y CONTROL DE PUBLICACIONES S.A.:

Hemos examinado la información facilitada por el editor del medio electrónico para el periodo que comprende la presente certificación.

Nuestro examen se ha realizado de acuerdo con las normas y procedimientos establecidos en las Normas Técnicas para el Control de los Medios Electrónicos de Comunicación.

En nuestra opinión, la presente acta presenta razonablemente la difusión/audiencia registrada por este medio electrónico.

### ADVERTENCIA:

El trabajo de OJDinteractiva, la división de INFORMACIÓN Y CONTROL DE PUBLICACIONES S.A (INTROL) se limita a la realización de pruebas para la revisión de los datos de recuento suministrados por el editor con la finalidad de expresar una opinión sobre la razonabilidad de dichos datos de acuerdo con las Normas Técnicas para el control de los MEC.

Por tanto, INTROL no acepta responsabilidad alguna por las inexactitudes o errores que puedan existir en los datos de recuento. Tampoco acepta ninguna responsabilidad por la falsedad en los datos de recuento recibidos del editor, ni por otros datos de medición que no están incluidos en el análisis.

Noviembre - 2017

OJDinteractiva