



## INFORMACION Y CONTROL DE PUBLICACIONES, S.A.

Velázquez, 46, 1º Drcha - Tel. 91 435 00 32 Fax 91 435 96 05 - 28001 - MADRID  
 Entença, 218 Entr. 7 - Tel 93 439 24 18 Fax 93 419 25 34 - 08029 - BARCELONA

**Título:** ELDIGITALDELAMANCHA.COM  
**URL Primaria:** http://www.eldigitaldelamancha.com  
**Editor:** Radio Azul, S.L.  
**Domicilio:** Avda. Juan Carlos, 18  
**Ciudad:** 16660 LAS PEDROÑERAS  
**Teléfono:**  
**Fax:**  
**E-mail:**  
**Clasificación:** Noticias e Información  
**Sub-Clasificación:** Noticias globales y actualidad

**El Digital de  
La Mancha**

### 1. Cifras totales y promedios (Nacional e Internacional)

MES - AÑO	NAVEGADORES UNICOS	VISITAS	PAGINAS
Septiembre - 2018	7.167	9.919	22.867
<b>PROMEDIO DIARIO</b>	<b>307</b>	<b>331</b>	<b>762</b>
<b>PROMEDIO LUNES-VIERNES</b>	386	413	962
<b>PROMEDIO SABADO-DOMINGO</b>	151	165	364
<b>PAGINAS / VISITAS</b>	2,31		
<b>DURACION MEDIA VISITAS</b>	0:01:10		
<b>DURACION MEDIA PAGINAS</b>	0:00:54		

### 2. Secciones (Nacional e Internacional)

	PAGINAS	%
<b>HOME</b>	1.254	5.48 %
<b>RESTO</b>	21.613	94.52 %

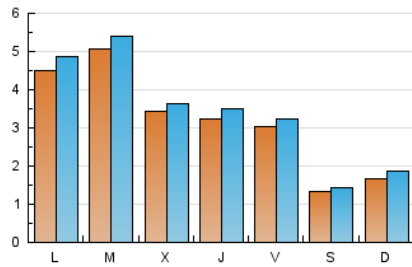
### 3. Por día del mes (Nacional e Internacional)

Día	N. únicos	Visitas	Páginas	Día	N. únicos	Visitas	Páginas	Día	N. únicos	Visitas	Páginas
1	47	50	57	11	590	621	1.485	21	644	687	1.186
2	63	70	124	12	452	487	1.174	22	268	275	487
3	190	204	307	13	414	441	1.118	23	246	255	506
4	137	141	229	14	203	219	534	24	500	528	1.017
5	104	113	211	15	129	137	340	25	643	686	1.535
6	100	111	359	16	191	243	641	26	502	524	1.028
7	101	116	439	17	935	1.032	2.778	27	348	361	716
8	101	122	432	18	663	712	2.214	28	264	278	541
9	93	103	230	19	309	328	877	29	126	135	277
10	174	189	571	20	438	488	911	30	246	263	543

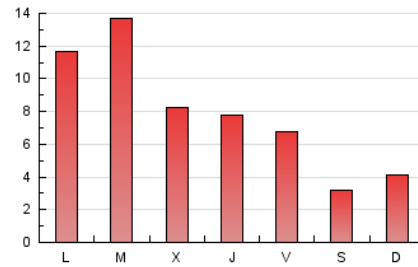
4. Gráficas (Nacional e Internacional)

4.1 Por día de la semana (promedio)

N. únicos / Visitas (x 100)

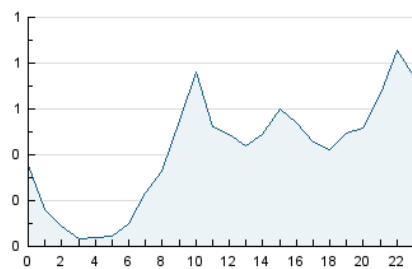


Páginas (x 100)

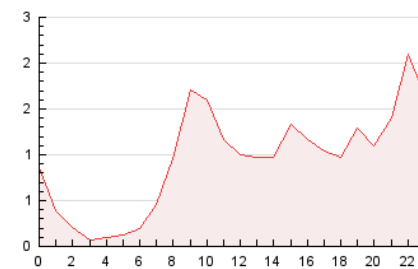


4.2 Por franja horaria (promedio)

Visitas (x 1000)

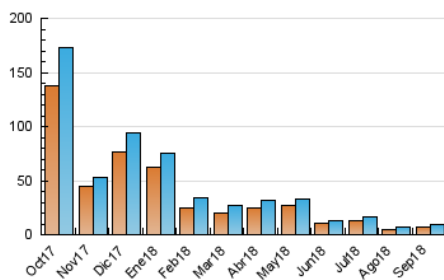


Páginas (x 1000)

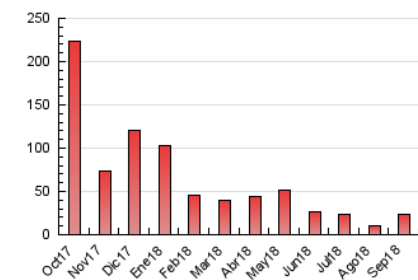


4.3 Por meses

N. únicos / Visitas (x 1000)



Páginas (x 1000)





## INFORMACION Y CONTROL DE PUBLICACIONES, S.A.

Velázquez, 46, 1º Drcha - Tel. 91 435 00 32 Fax 91 435 96 05 - 28001 - MADRID  
 Entença, 218 Entr. 7 - Tel 93 439 24 18 Fax 93 419 25 34 - 08029 - BARCELONA

### Anexo - Tráfico Nacional

**Título:** ELDIGITALDELAMANCHA.COM  
**URL Primaria:** http://www.eldigitaldelamancha.com  
**Editor:** Radio Azul, S.L.  
**Domicilio:** Avda. Juan Carlos, 18  
**Ciudad:** 16660 LAS PEDROÑERAS  
**Teléfono:**  
**Fax:**  
**E-mail:**  
**Clasificación:** Noticias e Información  
**Sub-Clasificación:** Noticias globales y actualidad

**El Digital de  
La Mancha**

#### 1. Cifras totales y promedios (Nacional)

MES - AÑO	NAVEGADORES UNICOS	VISITAS	PAGINAS
Septiembre - 2018	6.848	9.566	22.243
<b>PROMEDIO DIARIO</b>	<b>296</b>	<b>319</b>	<b>741</b>
<b>PROMEDIO LUNES-VIERNES</b>	<b>373</b>	<b>401</b>	<b>938</b>
<b>PROMEDIO SABADO-DOMINGO</b>	<b>141</b>	<b>155</b>	<b>349</b>
<b>PAGINAS / VISITAS</b>	<b>2,33</b>		
<b>DURACION MEDIA VISITAS</b>	<b>0:01:12</b>		
<b>DURACION MEDIA PAGINAS</b>	<b>0:00:54</b>		

#### 2. Secciones (Nacional)

	PAGINAS	%
<b>HOME</b>	1.238	5.57 %
<b>RESTO</b>	21.005	94.43 %

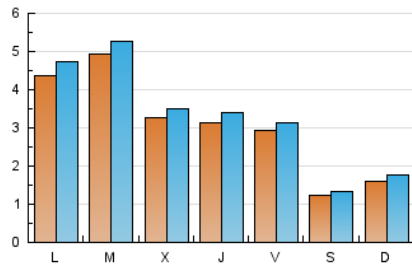
#### 3. Por día del mes (Nacional)

Día	N. únicos	Visitas	Páginas	Día	N. únicos	Visitas	Páginas	Día	N. únicos	Visitas	Páginas
1	43	46	53	11	561	592	1.435	21	638	681	1.175
2	56	63	116	12	425	460	1.129	22	260	267	479
3	178	192	282	13	407	434	1.102	23	234	243	486
4	135	139	226	14	192	208	516	24	491	519	1.005
5	93	102	199	15	115	123	314	25	636	679	1.523
6	87	97	338	16	183	235	628	26	496	518	1.019
7	84	98	415	17	921	1.018	2.748	27	335	346	693
8	85	105	402	18	645	693	2.170	28	258	272	530
9	81	91	214	19	297	315	814	29	112	120	260
10	157	172	538	20	432	481	900	30	240	257	534

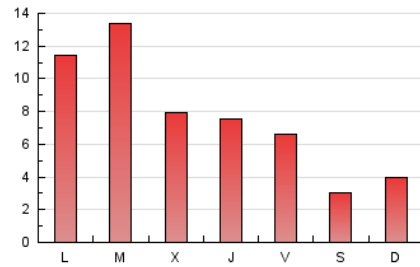
4. Gráficas (Nacional)

4.1 Por día de la semana (promedio)

N. únicos / Visitas (x 100)

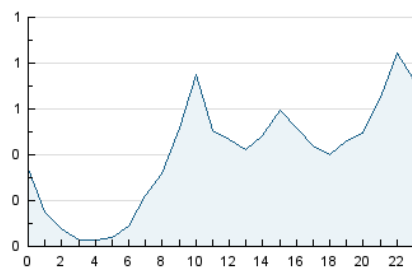


Páginas (x 100)

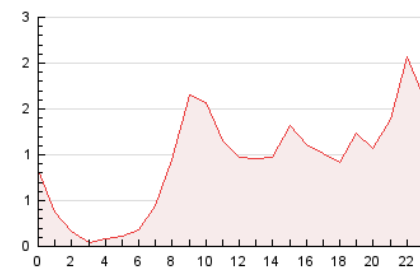


4.2 Por franja horaria (promedio)

Visitas (x 1000)

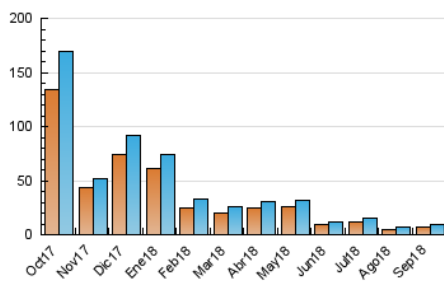


Páginas (x 1000)

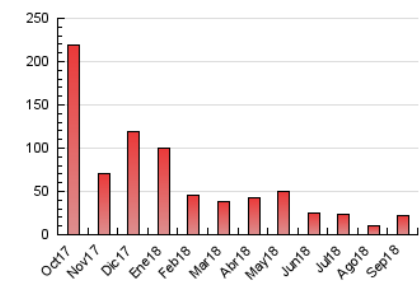


4.3 Por meses

N. únicos / Visitas (x 1000)



Páginas (x 1000)



## 5. Observaciones

Este Medio Electrónico de Comunicación ha sido medido por la herramienta Google Analytics de Google

## 6. Definiciones básicas (Para más información ver Normas Técnicas para el Control de los Medios Electrónicos de Comunicación)

### Página Vista:

Conjunto de ficheros enviado a un usuario como resultado de una petición del mismo recibida por el servidor. Cuando la página está formada por varios marcos (frames), el conjunto de los mismos tendrá, a efectos de cómputo, la consideración de una página unitaria.

### Visita:

Una secuencia ininterrumpida de páginas servidas a un usuario válido. Si dicho usuario no realiza peticiones de páginas en un periodo de tiempo (30 min) la siguiente petición constituirá el inicio de una nueva visita.

### Navegador Único:

Total de combinaciones únicas de una dirección IP y un identificador adicional. Los medios pueden utilizar cookies o el Identificador de Alta de registro.

### Duración Página Vista:

Tiempo acumulado en segundos de todas las páginas vistas (en visitas de dos o más páginas vistas), dividido por el número total de páginas vistas.

### Duración Visita:

Tiempo en segundos de todas las visitas de dos o más páginas vistas, dividido por el número total de visitas de dos o más páginas vistas.

### Tráfico nacional:

Audiencia/difusión correspondiente a España medida en base a los datos de las direcciones IP registradas por el sistema de medición.

## 7. Opinión

De OJDinteractiva, la división de INFORMACIÓN Y CONTROL DE PUBLICACIONES S.A.:

Hemos examinado la información facilitada por el editor del medio electrónico para el periodo que comprende la presente certificación.

Nuestro examen se ha realizado de acuerdo con las normas y procedimientos establecidos en las Normas Técnicas para el Control de los Medios Electrónicos de Comunicación.

En nuestra opinión, la presente acta presenta razonablemente la difusión/audiencia registrada por este medio electrónico.

### ADVERTENCIA:

El trabajo de OJDinteractiva, la división de INFORMACIÓN Y CONTROL DE PUBLICACIONES S.A (INTROL) se limita a la realización de pruebas para la revisión de los datos de recuento suministrados por el editor con la finalidad de expresar una opinión sobre la razonabilidad de dichos datos de acuerdo con las Normas Técnicas para el control de los MEC.

Por tanto, INTROL no acepta responsabilidad alguna por las inexactitudes o errores que puedan existir en los datos de recuento. Tampoco acepta ninguna responsabilidad por la falsedad en los datos de recuento recibidos del editor, ni por otros datos de medición que no están incluidos en el análisis.

Octubre - 2018

OJDinteractiva