



## INFORMACION Y CONTROL DE PUBLICACIONES, S.A.

Velázquez, 46, 1º Drcha - Tel. 91 435 00 32 Fax 91 435 96 05 - 28001 - MADRID  
 Entença, 218 Entr. 7 - Tel 93 439 24 18 Fax 93 419 25 34 - 08029 - BARCELONA

**Título:** ELDIGITALDELAMANCHA.COM  
**URL Primaria:** http://www.eldigitaldelamancha.com  
**Editor:** Radio Azul, S.L.  
**Domicilio:** Avda. Juan Carlos, 18  
**Ciudad:** 16660 LAS PEDROÑERAS  
**Teléfono:**  
**Fax:**  
**E-mail:**  
**Clasificación:** Entretenimiento  
**Sub-Clasificación:** Multicategoría

Radio Azul - Cadena SER La Mancha

### 1. Cifras totales y promedios (Nacional e Internacional)

MES - AÑO	NAVEGADORES UNICOS	VISITAS	PAGINAS
Abril - 2017	6.940	9.665	15.032
<b>PROMEDIO DIARIO</b>	<b>302</b>	<b>322</b>	<b>501</b>
<b>PROMEDIO LUNES-VIERNES</b>	314	336	504
<b>PROMEDIO SABADO-DOMINGO</b>	277	295	495
<b>PAGINAS / VISITAS</b>	1,56		
<b>DURACION MEDIA VISITAS</b>	0:01:06		
<b>DURACION MEDIA PAGINAS</b>	0:01:59		

### 2. Secciones (Nacional e Internacional)

	PAGINAS	%
<b>HOME</b>	322	2.14 %
<b>RESTO</b>	14.710	97.86 %

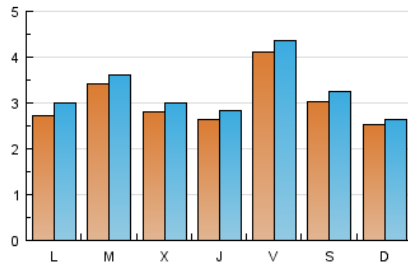
### 3. Por día del mes (Nacional e Internacional)

Día	N. únicos	Visitas	Páginas	Día	N. únicos	Visitas	Páginas	Día	N. únicos	Visitas	Páginas
1	190	196	269	11	396	416	543	21	296	306	374
2	232	243	388	12	303	321	405	22	128	134	154
3	245	270	388	13	323	330	705	23	123	128	164
4	475	494	608	14	332	358	832	24	185	199	521
5	325	351	466	15	482	562	1.224	25	156	164	271
6	446	486	699	16	296	322	586	26	239	256	391
7	685	735	1.022	17	275	297	456	27	142	152	240
8	567	584	728	18	341	366	478	28	335	349	485
9	297	305	378	19	257	272	388	29	144	150	218
10	383	437	573	20	147	158	235	30	311	324	843

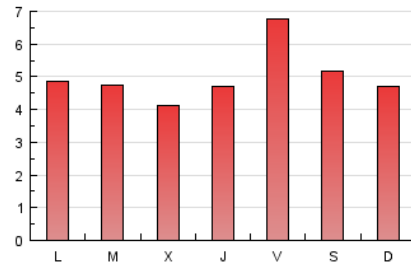
#### 4. Gráficas (Nacional e Internacional)

##### 4.1 Por día de la semana (promedio)

N. únicos / Visitas (x 100)



Páginas (x 100)

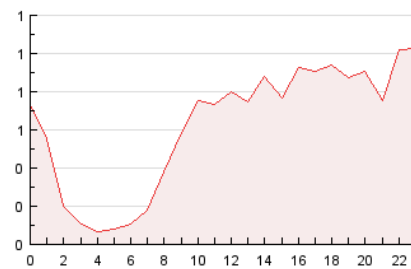


##### 4.2 Por franja horaria (promedio)

Visitas (x 1000)

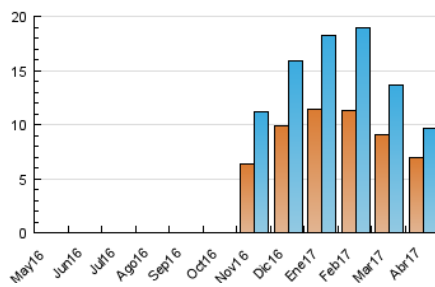


Páginas (x 1000)

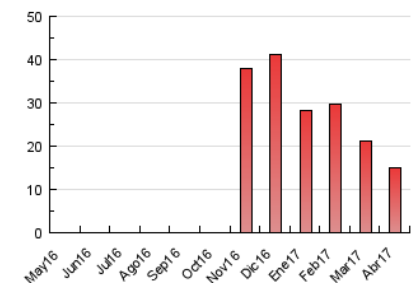


##### 4.3 Por meses

N. únicos / Visitas (x 1000)



Páginas (x 1000)





## INFORMACION Y CONTROL DE PUBLICACIONES, S.A.

Velázquez, 46, 1º Drcha - Tel. 91 435 00 32 Fax 91 435 96 05 - 28001 - MADRID  
 Entença, 218 Entr. 7 - Tel 93 439 24 18 Fax 93 419 25 34 - 08029 - BARCELONA

### Anexo - Tráfico Nacional

**Título:** ELDIGITALDELAMANCHA.COM  
**URL Primaria:** http://www.eldigitaldelamancha.com  
**Editor:** Radio Azul, S.L.  
**Domicilio:** Avda. Juan Carlos, 18  
**Ciudad:** 16660 LAS PEDROÑERAS  
**Teléfono:**  
**Fax:**  
**E-mail:**  
**Clasificación:** Entretenimiento  
**Sub-Clasificación:** Multicategoría

Radio Azul - Cadena SER La Mancha

#### 1. Cifras totales y promedios (Nacional)

MES - AÑO	NAVEGADORES UNICOS	VISITAS	PAGINAS
Abril - 2017	6.472	9.176	14.498
<b>PROMEDIO DIARIO</b>	<b>286</b>	<b>306</b>	<b>483</b>
<b>PROMEDIO LUNES-VIERNES</b>	<b>298</b>	<b>319</b>	<b>486</b>
<b>PROMEDIO SABADO-DOMINGO</b>	<b>262</b>	<b>279</b>	<b>478</b>
<b>PAGINAS / VISITAS</b>	<b>1,58</b>		
<b>DURACION MEDIA VISITAS</b>	<b>0:01:09</b>		
<b>DURACION MEDIA PAGINAS</b>	<b>0:01:59</b>		

#### 2. Secciones (Nacional)

	PAGINAS	%
<b>HOME</b>	318	2.19 %
<b>RESTO</b>	14.180	97.81 %

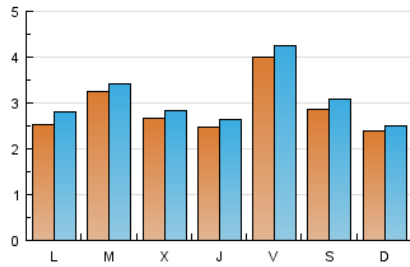
#### 3. Por día del mes (Nacional)

Día	N. únicos	Visitas	Páginas	Día	N. únicos	Visitas	Páginas	Día	N. únicos	Visitas	Páginas
1	170	176	249	11	381	401	528	21	286	296	364
2	217	226	371	12	286	304	387	22	119	125	145
3	218	243	360	13	308	315	681	23	109	114	150
4	462	481	595	14	319	345	814	24	162	176	498
5	300	325	437	15	466	545	1.205	25	141	149	256
6	420	460	671	16	288	313	575	26	229	246	381
7	665	715	1.002	17	261	283	440	27	129	139	226
8	549	565	707	18	316	341	449	28	324	338	474
9	283	291	364	19	247	262	378	29	123	129	197
10	367	421	556	20	136	147	221	30	292	305	817

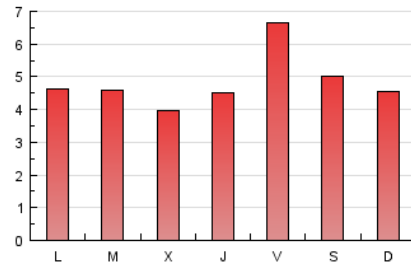
#### 4. Gráficas (Nacional)

##### 4.1 Por día de la semana (promedio)

N. únicos / Visitas (x 100)



Páginas (x 100)

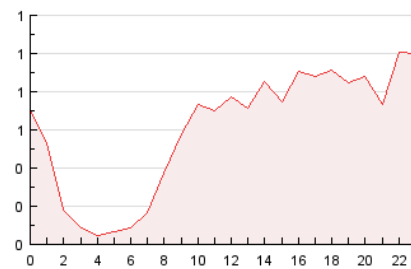


##### 4.2 Por franja horaria (promedio)

Visitas (x 1000)

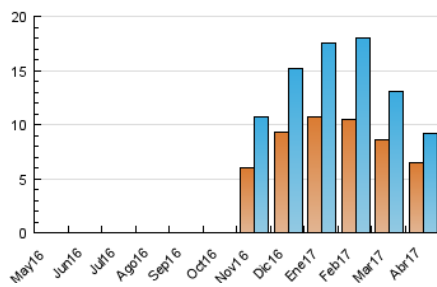


Páginas (x 1000)

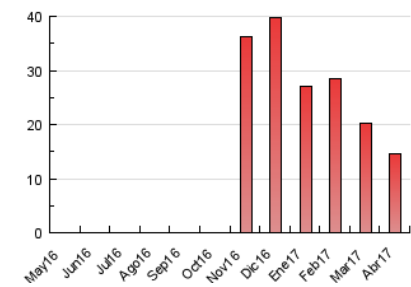


##### 4.3 Por meses

N. únicos / Visitas (x 1000)



Páginas (x 1000)



## 5. Observaciones

Este Medio Electrónico de Comunicación ha sido medido por la herramienta Google Analytics de Google

## 6. Definiciones básicas (Para más información ver Normas Técnicas para el Control de los Medios Electrónicos de Comunicación)

### Página Vista:

Conjunto de ficheros enviado a un usuario como resultado de una petición del mismo recibida por el servidor. Cuando la página está formada por varios marcos (frames), el conjunto de los mismos tendrá, a efectos de cómputo, la consideración de una página unitaria.

### Visita:

Una secuencia ininterrumpida de páginas servidas a un usuario válido. Si dicho usuario no realiza peticiones de páginas en un periodo de tiempo (30 min) la siguiente petición constituirá el inicio de una nueva visita.

### Navegador Único:

Total de combinaciones únicas de una dirección IP y un identificador adicional. Los medios pueden utilizar cookies o el Identificador de Alta de registro.

### Duración Página Vista:

Tiempo acumulado en segundos de todas las páginas vistas (en visitas de dos o más páginas vistas), dividido por el número total de páginas vistas.

### Duración Visita:

Tiempo en segundos de todas las visitas de dos o más páginas vistas, dividido por el número total de visitas de dos o más páginas vistas.

### Tráfico nacional:

Audiencia/difusión correspondiente a España medida en base a los datos de las direcciones IP registradas por el sistema de medición.

## 7. Opinión

De OJDinteractiva, la división de INFORMACIÓN Y CONTROL DE PUBLICACIONES S.A.:

Hemos examinado la información facilitada por el editor del medio electrónico para el periodo que comprende la presente certificación.

Nuestro examen se ha realizado de acuerdo con las normas y procedimientos establecidos en las Normas Técnicas para el Control de los Medios Electrónicos de Comunicación.

En nuestra opinión, la presente acta presenta razonablemente la difusión/audiencia registrada por este medio electrónico.

### ADVERTENCIA:

El trabajo de OJDinteractiva, la división de INFORMACIÓN Y CONTROL DE PUBLICACIONES S.A (INTROL) se limita a la realización de pruebas para la revisión de los datos de recuento suministrados por el editor con la finalidad de expresar una opinión sobre la razonabilidad de dichos datos de acuerdo con las Normas Técnicas para el control de los MEC.

Por tanto, INTROL no acepta responsabilidad alguna por las inexactitudes o errores que puedan existir en los datos de recuento. Tampoco acepta ninguna responsabilidad por la falsedad en los datos de recuento recibidos del editor, ni por otros datos de medición que no están incluidos en el análisis.

Mayo - 2017

OJDinteractiva