



INFORMACION Y CONTROL DE PUBLICACIONES, S.A.

Velázquez, 46, 1º Drcha - Tel. 91 435 00 32 Fax 91 435 96 05 - 28001 - MADRID
 Entença, 218 Entr. 7 - Tel 93 439 24 18 Fax 93 419 25 34 - 08029 - BARCELONA

Título: RADIOAZUL.COM
URL Primaria: http://www.radioazul.com
Editor: Radio Azul, S.L.
Domicilio: Avda. Juan Carlos, 18
Ciudad: 16660 LAS PEDROÑERAS
Teléfono:
Fax:
E-mail:
Clasificación: Entretenimiento
Sub-Clasificación: Multicategoría

Radio Azul - Cadena SER La Mancha

1. Cifras totales y promedios (Nacional e Internacional)

MES - AÑO	NAVEGADORES UNICOS	VISITAS	PAGINAS
Marzo - 2017	9.087	13.661	21.043
PROMEDIO DIARIO	391	441	679
PROMEDIO LUNES-VIERNES	475	536	831
PROMEDIO SABADO-DOMINGO	152	168	242
PAGINAS / VISITAS	1,54		
DURACION MEDIA VISITAS	0:01:15		
DURACION MEDIA PAGINAS	0:02:19		

2. Secciones (Nacional e Internacional)

	PAGINAS	%
HOME	5.170	24.57 %
RESTO	15.873	75.43 %

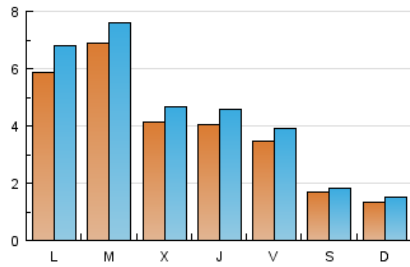
3. Por día del mes (Nacional e Internacional)

Día	N. únicos	Visitas	Páginas	Día	N. únicos	Visitas	Páginas	Día	N. únicos	Visitas	Páginas
1	835	928	1.382	11	192	215	337	21	81	88	143
2	797	894	1.372	12	174	197	295	22	65	71	125
3	761	859	1.346	13	971	1.105	1.759	23	56	60	113
4	244	275	468	14	1.258	1.380	1.993	24	48	52	84
5	231	266	382	15	470	542	923	25	43	43	49
6	1.207	1.428	2.235	16	370	427	777	26	45	46	54
7	1.349	1.506	2.124	17	420	467	675	27	61	70	118
8	658	739	1.149	18	198	204	227	28	60	62	115
9	729	823	1.278	19	90	94	124	29	49	54	129
10	428	496	792	20	107	119	213	30	69	76	129
								31	70	75	133

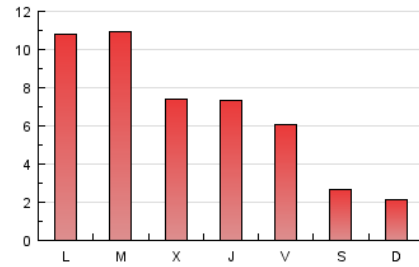
4. Gráficas (Nacional e Internacional)

4.1 Por día de la semana (promedio)

N. únicos / Visitas (x 100)



Páginas (x 100)

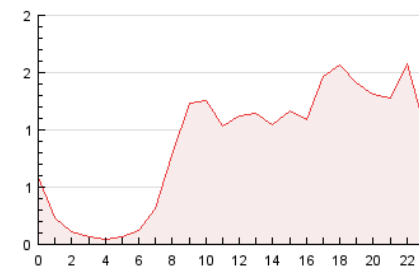


4.2 Por franja horaria (promedio)

Visitas (x 1000)

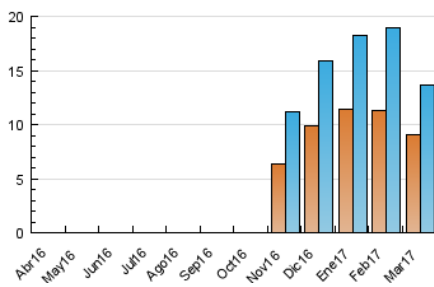


Páginas (x 1000)

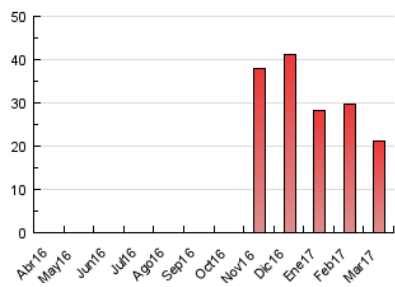


4.3 Por meses

N. únicos / Visitas (x 1000)



Páginas (x 1000)





INFORMACION Y CONTROL DE PUBLICACIONES, S.A.

Velázquez, 46, 1º Drcha - Tel. 91 435 00 32 Fax 91 435 96 05 - 28001 - MADRID
 Entença, 218 Entr. 7 - Tel 93 439 24 18 Fax 93 419 25 34 - 08029 - BARCELONA

Anexo - Tráfico Nacional

Título: RADIOAZUL.COM
URL Primaria: http://www.radioazul.com
Editor: Radio Azul, S.L.
Domicilio: Avda. Juan Carlos, 18
Ciudad: 16660 LAS PEDRÓNERAS
Teléfono:
Fax:
E-mail:
Clasificación: Entretenimiento
Sub-Clasificación: Multicategoría

Radio Azul - Cadena SER La Mancha

1. Cifras totales y promedios (Nacional)

MES - AÑO	NAVEGADORES UNICOS	VISITAS	PAGINAS
Marzo - 2017	8.602	13.089	20.276
PROMEDIO DIARIO	374	422	654
PROMEDIO LUNES-VIERNES	454	514	802
PROMEDIO SABADO-DOMINGO	143	158	228
PAGINAS / VISITAS	1,55		
DURACION MEDIA VISITAS	0:01:17		
DURACION MEDIA PAGINAS	0:02:20		

2. Secciones (Nacional)

	PAGINAS	%
HOME	4.998	24.65 %
RESTO	15.278	75.35 %

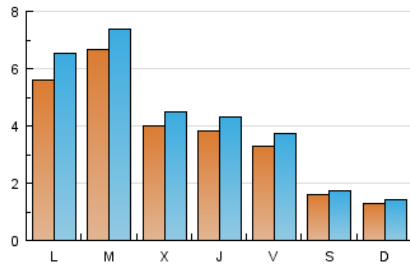
3. Por día del mes (Nacional)

Día	N. únicos	Visitas	Páginas	Día	N. únicos	Visitas	Páginas	Día	N. únicos	Visitas	Páginas
1	807	899	1.345	11	178	200	299	21	74	81	136
2	751	845	1.304	12	163	186	283	22	60	66	120
3	729	824	1.302	13	938	1.069	1.710	23	50	54	107
4	234	263	444	14	1.226	1.347	1.957	24	41	45	77
5	219	252	365	15	442	513	887	25	40	40	46
6	1.151	1.370	2.165	16	346	401	745	26	43	44	52
7	1.306	1.459	2.030	17	400	446	647	27	57	66	114
8	632	713	1.119	18	185	191	214	28	57	59	112
9	694	788	1.229	19	85	89	119	29	48	53	128
10	408	475	765	20	101	112	205	30	63	70	123
								31	64	69	127

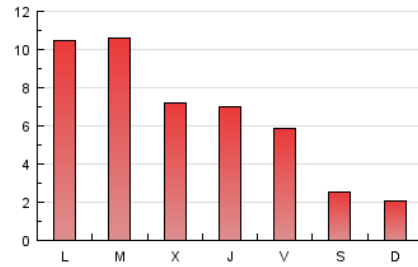
4. Gráficas (Nacional)

4.1 Por día de la semana (promedio)

N. únicos / Visitas (x 100)



Páginas (x 100)

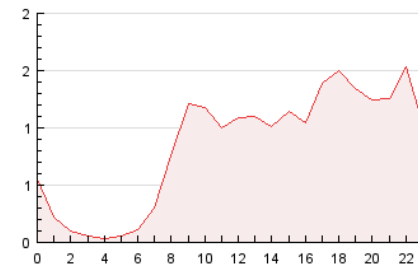


4.2 Por franja horaria (promedio)

Visitas (x 1000)

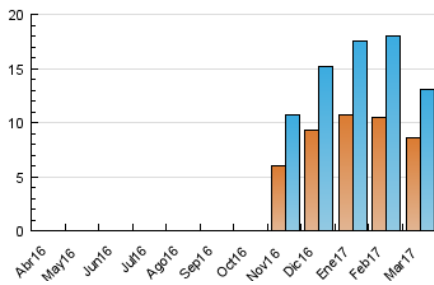


Páginas (x 1000)

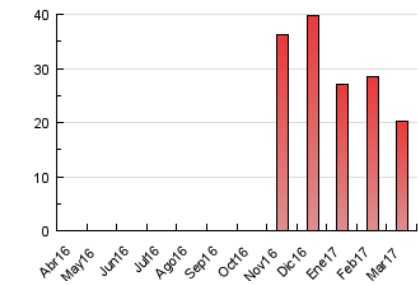


4.3 Por meses

N. únicos / Visitas (x 1000)



Páginas (x 1000)



5. Observaciones

Este Medio Electrónico de Comunicación ha sido medido por la herramienta Google Analytics de Google

6. Definiciones básicas (Para más información ver Normas Técnicas para el Control de los Medios Electrónicos de Comunicación)

Página Vista:

Conjunto de ficheros enviado a un usuario como resultado de una petición del mismo recibida por el servidor. Cuando la página está formada por varios marcos (frames), el conjunto de los mismos tendrá, a efectos de cómputo, la consideración de una página unitaria.

Visita:

Una secuencia ininterrumpida de páginas servidas a un usuario válido. Si dicho usuario no realiza peticiones de páginas en un periodo de tiempo (30 min) la siguiente petición constituirá el inicio de una nueva visita.

Navegador Único:

Total de combinaciones únicas de una dirección IP y un identificador adicional. Los medios pueden utilizar cookies o el Identificador de Alta de registro.

Duración Página Vista:

Tiempo acumulado en segundos de todas las páginas vistas (en visitas de dos o más páginas vistas), dividido por el número total de páginas vistas.

Duración Visita:

Tiempo en segundos de todas las visitas de dos o más páginas vistas, dividido por el número total de visitas de dos o más páginas vistas.

Tráfico nacional:

Audiencia/difusión correspondiente a España medida en base a los datos de las direcciones IP registradas por el sistema de medición.

7. Opinión

De OJDinteractiva, la división de INFORMACIÓN Y CONTROL DE PUBLICACIONES S.A.:

Hemos examinado la información facilitada por el editor del medio electrónico para el periodo que comprende la presente certificación. Nuestro examen se ha realizado de acuerdo con las normas y procedimientos establecidos en las Normas Técnicas para el Control de los Medios Electrónicos de Comunicación.

En nuestra opinión, la presente acta presenta razonablemente la difusión/audiencia registrada por este medio electrónico.

ADVERTENCIA:

El trabajo de OJDinteractiva, la división de INFORMACIÓN Y CONTROL DE PUBLICACIONES S.A (INTROL) se limita a la realización de pruebas para la revisión de los datos de recuento suministrados por el editor con la finalidad de expresar una opinión sobre la razonabilidad de dichos datos de acuerdo con las Normas Técnicas para el control de los MEC.

Por tanto, INTROL no acepta responsabilidad alguna por las inexactitudes o errores que puedan existir en los datos de recuento. Tampoco acepta ninguna responsabilidad por la falsedad en los datos de recuento recibidos del editor, ni por otros datos de medición que no están incluidos en el análisis.

Abril - 2017

OJDinteractiva