



INFORMACION Y CONTROL DE PUBLICACIONES, S.A.

Velázquez, 46, 1ª Drcha - Tel. 91 435 00 32 Fax 91 435 96 05 - 28001 - MADRID
Av. Diagonal 497, 5a planta - Tel 93 439 24 18 Fax 93 419 25 34 - 08029 - BARCELONA

Título: FIRESIFESTES.ES
URL Primaria: http://firesifestes.es
Editor: Associació Mallorca Crea
Domicilio: Sant Antoni 17 A baixos
Ciudad: 07350 BINISSALEM - MALLORCA
Teléfono: 620252226
Fax:
E-mail:
Clasificación: Noticias e Información
Sub-Clasificación: Noticias de interés especial



1. Cifras totales y promedios (Nacional e Internacional)

MES - AÑO	NAVEGADORES UNICOS	VISITAS	PAGINAS
Abril - 2024	20.710	26.546	48.735
PROMEDIO DIARIO	801	885	1.625
PROMEDIO LUNES-VIERNES	682	752	1.398
PROMEDIO SABADO-DOMINGO	1.129	1.250	2.246
PAGINAS / VISITAS	1,84		
DURACION MEDIA VISITAS	0:02:48		
TIEMPO INTERACCIÓN MEDIO	0:00:59		

2. Secciones (Nacional e Internacional)

	PAGINAS	%
HOME	6.659	13.66 %
RESTO	42.076	86.34 %

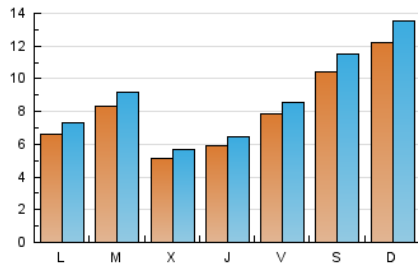
3. Por día del mes (Nacional e Internacional)

Día	N. únicos	Visitas	Páginas	Día	N. únicos	Visitas	Páginas	Día	N. únicos	Visitas	Páginas
1	737	792	1.417	11	603	659	1.168	21	1.226	1.358	2.451
2	437	482	807	12	813	890	1.419	22	562	637	1.227
3	447	502	902	13	1.133	1.246	2.211	23	534	593	1.282
4	507	556	959	14	1.180	1.293	2.393	24	557	625	1.210
5	610	660	1.185	15	514	558	1.115	25	704	766	1.417
6	661	730	1.410	16	474	535	1.046	26	1.039	1.144	2.130
7	956	1.063	1.874	17	465	513	1.145	27	1.258	1.403	2.416
8	516	578	1.021	18	543	604	1.276	28	1.515	1.698	3.006
9	565	633	1.246	19	669	732	1.346	29	992	1.099	2.028
10	576	631	1.169	20	1.106	1.212	2.210	30	2.144	2.354	4.249

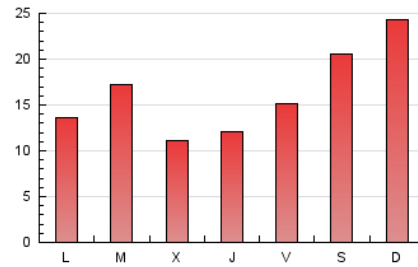
4. Gráficas (Nacional e Internacional)

4.1 Por día de la semana (promedio)

N. únicos / Visitas (x 100)

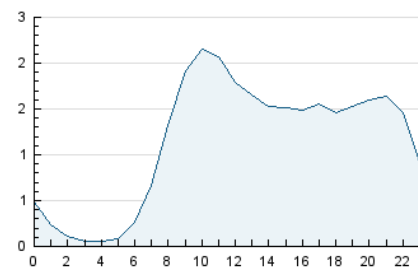


Páginas (x 100)

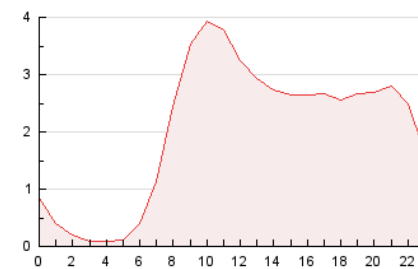


4.2 Por franja horaria (promedio)

Visitas_ (x 1000)

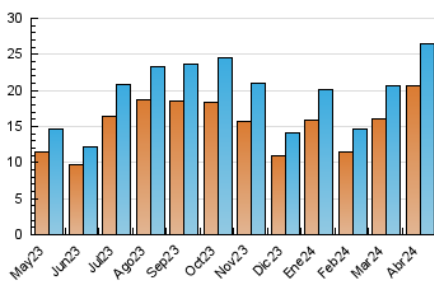


Páginas (x 1000)

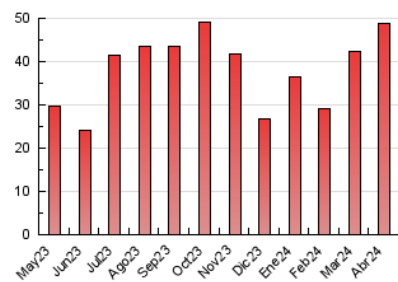


4.3 Por meses

N. únicos / Visitas (x 1000)



Páginas (x 1000)





INFORMACION Y CONTROL DE PUBLICACIONES, S.A.

Velázquez, 46, 1ª Drcha - Tel. 91 435 00 32 Fax 91 435 96 05 - 28001 - MADRID
Av. Diagonal 497, 5a planta - Tel 93 439 24 18 Fax 93 419 25 34 - 08029 - BARCELONA

Anexo - Tráfico Nacional

Título: FIRESIFESTES.ES
URL Primaria: http://firesifestes.es
Editor: Associació Mallorca Crea
Domicilio: Sant Antoni 17 A baixos
Ciudad: 07350 BINISSALEM - MALLORCA
Teléfono: 620252226
Fax:
E-mail:
Clasificación: Noticias e Información
Sub-Clasificación: Noticias de interés especial



1. Cifras totales y promedios (Nacional)

MES - AÑO	NAVEGADORES UNICOS	VISITAS	PAGINAS
Abril - 2024	19.726	25.457	47.006
PROMEDIO DIARIO	768	849	1.567
PROMEDIO LUNES-VIERNES	650	717	1.344
PROMEDIO SABADO-DOMINGO	1.094	1.210	2.179
PAGINAS / VISITAS	1,85		
DURACION MEDIA VISITAS	0:02:45		
TIEMPO INTERACCIÓN MEDIO	0:01:00		

2. Secciones (Nacional)

	PAGINAS	%
HOME	6.394	13.60 %
RESTO	40.612	86.40 %

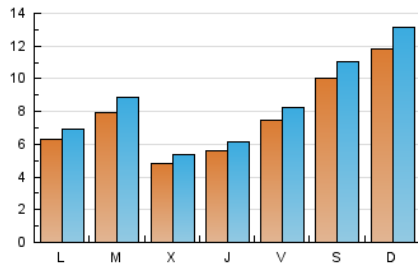
3. Por día del mes (Nacional)

Día	N. únicos	Visitas	Páginas	Día	N. únicos	Visitas	Páginas	Día	N. únicos	Visitas	Páginas
1	711	765	1.366	11	575	626	1.120	21	1.193	1.322	2.388
2	418	461	779	12	786	860	1.379	22	522	594	1.168
3	409	461	833	13	1.092	1.198	2.143	23	504	561	1.224
4	468	514	906	14	1.147	1.255	2.336	24	534	597	1.171
5	578	626	1.145	15	480	523	1.055	25	670	732	1.328
6	638	702	1.371	16	450	508	1.012	26	997	1.100	2.053
7	923	1.026	1.822	17	441	489	1.106	27	1.212	1.351	2.324
8	486	545	967	18	520	581	1.246	28	1.470	1.645	2.900
9	527	594	1.186	19	639	701	1.300	29	951	1.055	1.953
10	541	596	1.117	20	1.075	1.179	2.147	30	2.088	2.290	4.161

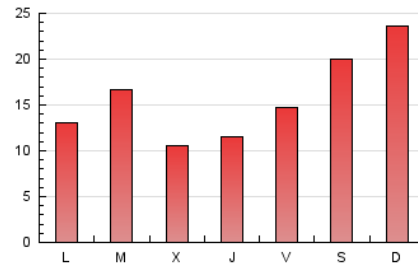
4. Gráficas (Nacional)

4.1 Por día de la semana (promedio)

N. únicos / Visitas (x 100)

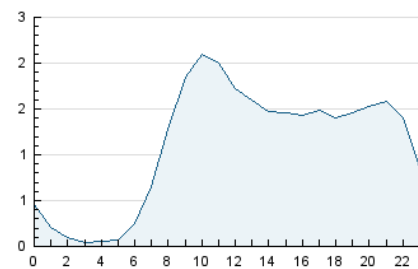


Páginas (x 100)

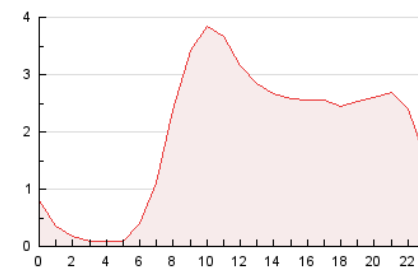


4.2 Por franja horaria (promedio)

Visitas_ (x 1000)

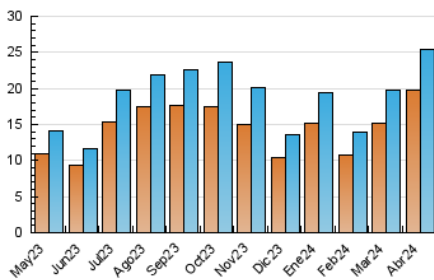


Páginas (x 1000)

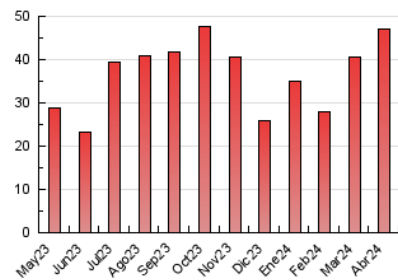


4.3 Por meses

N. únicos / Visitas (x 1000)



Páginas (x 1000)



5. Observaciones

Este Medio Electrónico de Comunicación ha sido medido por la herramienta Google Analytics de Google (GA4)

6. Definiciones básicas (Para más información ver Normas Técnicas para el Control de los Medios Electrónicos de Comunicación)

Página Vista:

Conjunto de ficheros enviado a un usuario como resultado de una petición del mismo recibida por el servidor. Cuando la página está formada por varios marcos (frames), el conjunto de los mismos tendrá, a efectos de cómputo, la consideración de una página unitaria.

Visita:

Una secuencia ininterrumpida de páginas servidas a un usuario válido. Si dicho usuario no realiza peticiones de páginas en un periodo de tiempo (30 min) la siguiente petición constituirá el inicio de una nueva visita.

Navegador Único:

Total de combinaciones únicas de una dirección IP y un identificador adicional. Los medios pueden utilizar cookies o el Identificador de Alta de registro.

Duración Página Vista:

Tiempo acumulado en segundos de todas las páginas vistas (en visitas de dos o más páginas vistas), dividido por el número total de páginas vistas.

Duración Visita:

Tiempo en segundos de todas las visitas de dos o más páginas vistas, dividido por el número total de visitas de dos o más páginas vistas.

Tráfico nacional:

Audiencia/difusión correspondiente a España medida en base a los datos de las direcciones IP registradas por el sistema de medición.

7. Opinión

De OJDinteractiva, la división de INFORMACIÓN Y CONTROL DE PUBLICACIONES S.A.:

Hemos examinado la información facilitada por el editor del medio electrónico para el periodo que comprende la presente certificación.

Nuestro examen se ha realizado de acuerdo con las normas y procedimientos establecidos en las Normas Técnicas para el Control de los Medios Electrónicos de Comunicación.

En nuestra opinión, la presente acta presenta razonablemente la difusión/audiencia registrada por este medio electrónico.

ADVERTENCIA:

El trabajo de OJDinteractiva, la división de INFORMACIÓN Y CONTROL DE PUBLICACIONES S.A (INTROL) se limita a la realización de pruebas para la revisión de los datos de recuento suministrados por el editor con la finalidad de expresar una opinión sobre la razonabilidad de dichos datos de acuerdo con las Normas Técnicas para el control de los MEC.

Por tanto, INTROL no acepta responsabilidad alguna por las inexactitudes o errores que puedan existir en los datos de recuento. Tampoco acepta ninguna responsabilidad por la falsedad en los datos de recuento recibidos del editor, ni por otros datos de medición que no están incluidos en el análisis.

Mayo - 2024

OJDinteractiva