



## INFORMACION Y CONTROL DE PUBLICACIONES, S.A.

Velázquez, 46, 1º Drcha - Tel. 91 435 00 32 Fax 91 435 96 05 - 28001 - MADRID  
 Entença, 218 Entr. 7 - Tel 93 439 24 18 Fax 93 419 25 34 - 08029 - BARCELONA

**Título:** FIRESIFESTESDEMALLORCA.COM  
**URL Primaria:** www.firesifestesdemallorca.com  
**Editor:** Associació Mallorca Crea  
**Domicilio:** Sant Antoni 17 A baixos  
**Ciudad:** 07350 BINISSALEM - MALLORCA  
**Teléfono:** 620252226  
**Fax:**  
**E-mail:**  
**Clasificación:** Noticias e Información  
**Sub-Clasificación:** Noticias de interés especial



### 1. Cifras totales y promedios (Nacional e Internacional)

MES - AÑO	NAVEGADORES UNICOS	VISITAS	PAGINAS
Abril - 2021	4.554	5.154	8.719
<b>PROMEDIO DIARIO</b>	<b>163</b>	<b>172</b>	<b>291</b>
<b>PROMEDIO LUNES-VIERNES</b>	167	175	299
<b>PROMEDIO SABADO-DOMINGO</b>	153	162	267
<b>PAGINAS / VISITAS</b>	1,69		
<b>DURACION MEDIA VISITAS</b>	0:00:58		
<b>DURACION MEDIA PAGINAS</b>	0:01:23		

### 2. Secciones (Nacional e Internacional)

	PAGINAS	%
<b>HOME</b>	634	7.27 %
<b>RESTO</b>	8.085	92.73 %

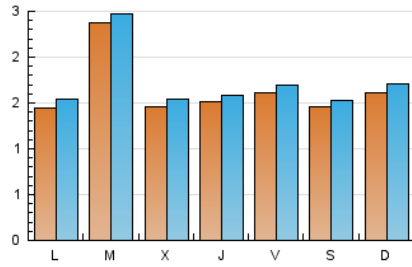
### 3. Por día del mes (Nacional e Internacional)

Día	N. únicos	Visitas	Páginas	Día	N. únicos	Visitas	Páginas	Día	N. únicos	Visitas	Páginas
1	127	131	224	11	111	121	168	21	136	152	257
2	147	147	229	12	91	95	455	22	179	186	302
3	118	121	192	13	485	504	710	23	176	181	296
4	131	140	222	14	175	179	279	24	251	261	416
5	133	142	235	15	125	130	179	25	241	253	450
6	143	153	267	16	129	141	206	26	211	227	379
7	101	108	173	17	121	133	214	27	169	177	306
8	96	102	152	18	160	169	304	28	173	178	303
9	104	109	185	19	145	153	259	29	228	243	419
10	92	96	170	20	150	155	268	30	248	267	500

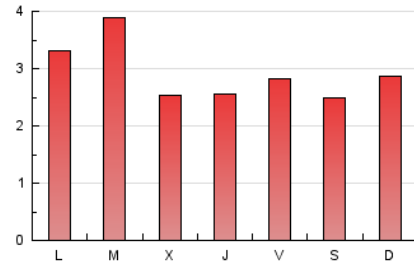
4. Gráficas (Nacional e Internacional)

4.1 Por día de la semana (promedio)

N. únicos / Visitas (x 100)

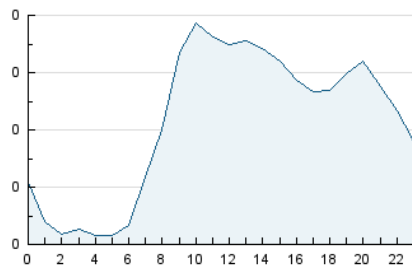


Páginas (x 100)

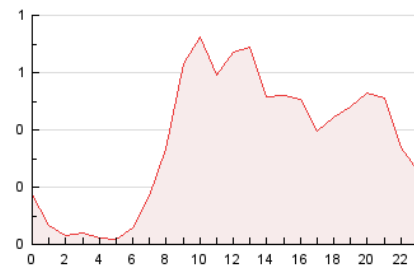


4.2 Por franja horaria (promedio)

Visitas (x 1000)

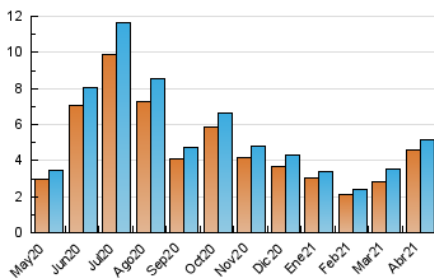


Páginas (x 1000)

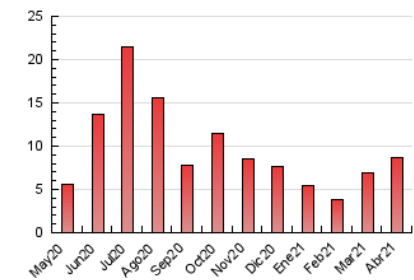


4.3 Por meses

N. únicos / Visitas (x 1000)



Páginas (x 1000)





## INFORMACION Y CONTROL DE PUBLICACIONES, S.A.

Velázquez, 46, 1º Drcha - Tel. 91 435 00 32 Fax 91 435 96 05 - 28001 - MADRID  
 Entença, 218 Entr. 7 - Tel 93 439 24 18 Fax 93 419 25 34 - 08029 - BARCELONA

### Anexo - Tráfico Nacional

**Título:** FIRESIFESTESDEMALLORCA.COM  
**URL Primaria:** www.firesifestesdemallorca.com  
**Editor:** Associació Mallorca Crea  
**Domicilio:** Sant Antoni 17 A baixos  
**Ciudad:** 07350 BINISSALEM - MALLORCA  
**Teléfono:** 620252226  
**Fax:**  
**E-mail:**  
**Clasificación:** Noticias e Información  
**Sub-Clasificación:** Noticias de interés especial



#### 1. Cifras totales y promedios (Nacional)

MES - AÑO	NAVEGADORES UNICOS	VISITAS	PAGINAS
Abril - 2021	4.119	4.694	7.951
<b>PROMEDIO DIARIO</b>	<b>148</b>	<b>156</b>	<b>265</b>
<b>PROMEDIO LUNES-VIERNES</b>	<b>150</b>	<b>159</b>	<b>270</b>
<b>PROMEDIO SABADO-DOMINGO</b>	<b>142</b>	<b>150</b>	<b>251</b>
<b>PAGINAS / VISITAS</b>	<b>1,69</b>		
<b>DURACION MEDIA VISITAS</b>	<b>0:01:00</b>		
<b>DURACION MEDIA PAGINAS</b>	<b>0:01:26</b>		

#### 2. Secciones (Nacional)

	PAGINAS	%
<b>HOME</b>	572	7.19 %
<b>RESTO</b>	7.379	92.81 %

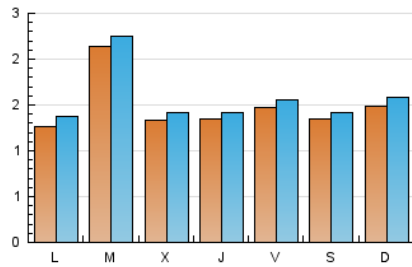
#### 3. Por día del mes (Nacional)

Día	N. únicos	Visitas	Páginas	Día	N. únicos	Visitas	Páginas	Día	N. únicos	Visitas	Páginas
1	105	108	175	11	103	113	151	21	126	141	243
2	125	125	181	12	76	80	437	22	168	175	288
3	110	113	184	13	457	476	676	23	167	172	281
4	121	130	212	14	160	164	251	24	233	242	390
5	115	124	203	15	112	117	164	25	226	238	429
6	126	136	248	16	109	120	182	26	186	202	351
7	95	102	160	17	113	122	202	27	155	163	288
8	88	94	141	18	147	156	280	28	151	156	269
9	99	103	176	19	132	140	240	29	200	214	369
10	85	89	159	20	118	123	202	30	237	256	419

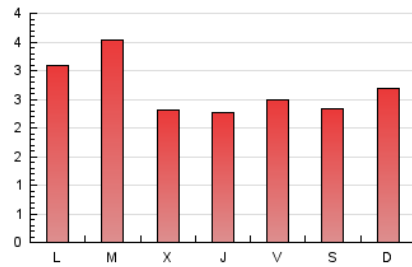
#### 4. Gráficas (Nacional)

##### 4.1 Por día de la semana (promedio)

N. únicos / Visitas (x 100)

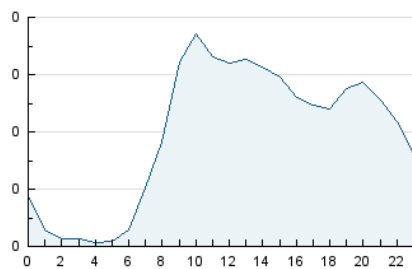


Páginas (x 100)

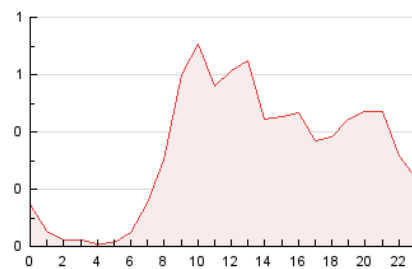


##### 4.2 Por franja horaria (promedio)

Visitas (x 1000)

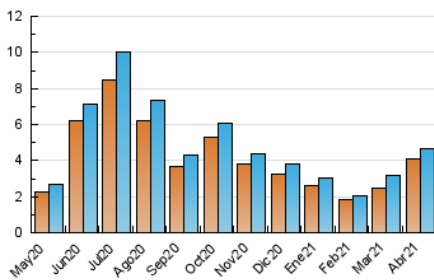


Páginas (x 1000)

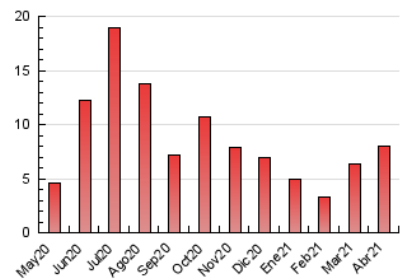


##### 4.3 Por meses

N. únicos / Visitas (x 1000)



Páginas (x 1000)



## 5. Observaciones

Este Medio Electrónico de Comunicación ha sido medido por la herramienta Google Analytics de Google

## 6. Definiciones básicas (Para más información ver Normas Técnicas para el Control de los Medios Electrónicos de Comunicación)

### Página Vista:

Conjunto de ficheros enviado a un usuario como resultado de una petición del mismo recibida por el servidor. Cuando la página está formada por varios marcos (frames), el conjunto de los mismos tendrá, a efectos de cómptuo, la consideración de una página unitaria.

### Visita:

Una secuencia ininterrumpida de páginas servidas a un usuario válido. Si dicho usuario no realiza peticiones de páginas en un periodo de tiempo (30 min) la siguiente petición constituirá el inicio de una nueva visita.

### Navegador Único:

Total de combinaciones únicas de una dirección IP y un identificador adicional. Los medios pueden utilizar cookies o el Identificador de Alta de registro.

### Duración Página Vista:

Tiempo acumulado en segundos de todas las páginas vistas (en visitas de dos o más páginas vistas), dividido por el número total de páginas vistas.

### Duración Visita:

Tiempo en segundos de todas las visitas de dos o más páginas vistas, dividido por el número total de visitas de dos o más páginas vistas.

### Tráfico nacional:

Audiencia/difusión correspondiente a España medida en base a los datos de las direcciones IP registradas por el sistema de medición.

## 7. Opinión

De OJDinteractiva, la división de INFORMACIÓN Y CONTROL DE PUBLICACIONES S.A.:

Hemos examinado la información facilitada por el editor del medio electrónico para el periodo que comprende la presente certificación. Nuestro examen se ha realizado de acuerdo con las normas y procedimientos establecidos en las Normas Técnicas para el Control de los Medios Electrónicos de Comunicación.

En nuestra opinión, la presente acta presenta razonablemente la difusión/audiencia registrada por este medio electrónico.

### ADVERTENCIA:

El trabajo de OJDinteractiva, la división de INFORMACIÓN Y CONTROL DE PUBLICACIONES S.A (INTROL) se limita a la realización de pruebas para la revisión de los datos de recuento suministrados por el editor con la finalidad de expresar una opinión sobre la razonabilidad de dichos datos de acuerdo con las Normas Técnicas para el control de los MEC.

Por tanto, INTROL no acepta responsabilidad alguna por las inexactitudes o errores que puedan existir en los datos de recuento. Tampoco acepta ninguna responsabilidad por la falsedad en los datos de recuento recibidos del editor, ni por otros datos de medición que no están incluidos en el análisis.

Mayo - 2021

OJDinteractiva